

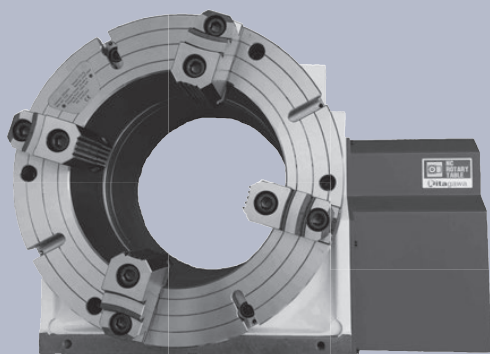
PRECISIONSBORRCHUCK

| | | | | | |
|--|------------------|-----------|---|----------------|-------------|
| Självspännande borrhuck - Albrecht, invändig kona | ALB | 6-3 | CNC borrhuck med insexnyckel, cyl. skaft & B-kona | 35.296, 37.296 | 6-12 |
| Självspännande borrhuck - Albrecht, gänga UNF | ALB | 6-3 | CNC borrhuck med insexnyckel, cyl. skaft & B-kona | 40.296, 43.296 | 6-13 |
| Självspännande borrhuck - Albrecht | ALBNC | 6-4 | LFA borrhuck, nyckelmanövrerad | | 6-14 |
| Självspännande borrhuck - Albrecht | ALBSBF | 6-5 | LFA borrhuck, snabbblåsande | | 6-15 |
| Integrerad CNC-borrhuck - Albrecht | AKL | 6-6 – 6-9 | Borrhucksdorn | 10.290 | 6-16 |
| Integrerad CNC-borrhuck - Albrecht | Cylindrisk | 6-9 | Borrhucksdorn | 11.290 | 6-16 |
| Självspännande borrhuck med insexnyckel - Albrecht | ASL - Super-Lock | 6-10 | Borrhucksdorn | 20.290 | 6-17 |
| Accudriller och avdragsgaffel | | 6-11 | Borrhucksdorn | | 6-17 – 6-18 |



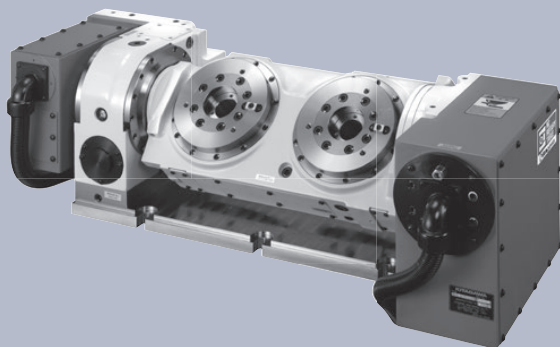
Kitagawa Rundmatningsbord!

Kitagawa är världsledande leverantör av chuckar och rundmatningsbord. Dessa rundmatningsbord finns i många utföranden som 4- eller 5-axliga och med flera spindlar. Även modeller till trådgnist ingår i sortimentet.



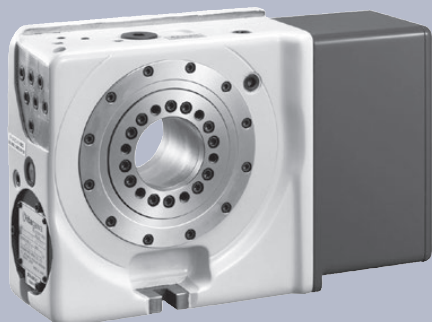
Kitagawa TP530 Rundmatningsbord

530 mm Ø frontplatta.
Max. hastighet: 11,1 rpm.
Spännkraft: 6100 Nm.



Kitagawa TW2180 Rundmatningsbord

Tippbar modell med dubbla spindlar
Lämplig för 4- eller 5-axlad bearbetning.



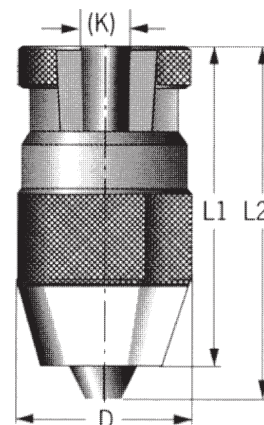
Kitagawa CK160 Rundmatningsbord

160 mm Ø frontplatta.
Max. hastighet: 41,6 rpm.
Spännkraft: 340 Nm.

- Läs mer om vårt utbud av Rundmatningsbord i kapitel 12!

Självspännande borrhuck - Albrecht

Med invändig kona



B-kona DIN 238

| Spännområde mm | Kona (K) B6 | B10 | B12 | B16 | B18 |
|----------------|--------------------|---------------|---------------|--------------|-------------|
| 0,2-1,5 | ALB 0-1,5 B06/JT0 | | | | |
| 1,5-3 | ALB 1,5-3' B06/JT0 | | | | |
| 0,2-3 | ALB 0-3 B06/JT0 | ALB 0-3 B10 | | | |
| 0,5-6,5 | | ALB 0-6,5 B10 | ALB 0-6,5 B12 | | |
| 0,5-10 | | | ALB 0-10 B12 | ALB 0-10 B16 | |
| 1-13 | | | ALB 1-13 B12 | ALB1-13 B16 | |
| 3-16 | | | | ALB 3-16 B16 | ALB3-16 B18 |

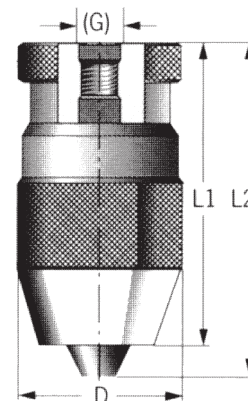
Jacobs-kona JT

| Spännområde mm | Kona (K) J0 | J1 | J2 | J33 | J6 |
|----------------|-------------------|---------------|--------------|-----------------|--------------|
| 0,2-1,5 | ALB 0-1,5 B06/JT0 | | | | |
| 1,5-3 | ALB 1,5-3 B06/JT0 | | | | |
| 0,2-3 | ALB 0-3 B06/JT0 | ALB 0-3 JT1 | | | |
| 0,5-6,5 | | ALB 0-6,5 JT1 | | | |
| 0,5-10 | | | ALB 0-10 JT2 | ALB 0,5-10 JT33 | |
| 1-13 | | | | ALB 1-13 JT33 | ALB 1-13 JT6 |
| 3-16 | | | | | ALB 3-16 JT6 |

Kan erhållas med diamanbelagda backar - lämpligt för fastspänning av hårdmetallverktyg.

Självspännande borrhuck - Albrecht

Med gänga UNF



| Spännområde mm | Gänga (G) 5/16-24 | 3/8-24 | 1/2-20 | 5/8-16 | 3/4-16 |
|----------------|-------------------|--------|--------|--------------|--------|
| 0,2-10 | | | | ALB 0-10 5/8 | |
| 1-13 | | | | ALB 1-13 5/8 | |

Mått och Vikt

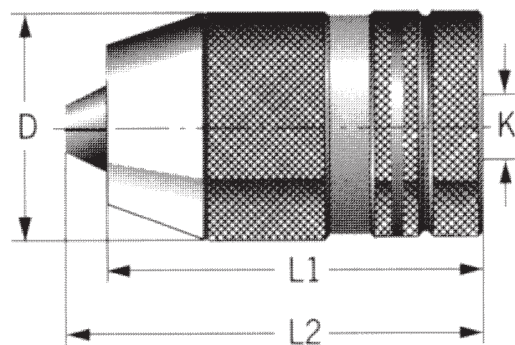
| | Spännområde 0-1,5 | 1,5-3 | 0-3 | 0-5 | 0-6,5 | 0-8 | 0-10 | 1-13 | 3-16 |
|-----|-------------------|-------|------|------|-------|------|------|-------|------|
| D Ø | 19 | 19 | 24 | 30 | 34 | 38 | 43 | 50 | 56 |
| L1 | 35 | 35 | 44 | 56 | 61,5 | 69 | 80 | 90,5 | 95,5 |
| L2 | 37,5 | 37,5 | 47,5 | 61,5 | 68 | 77,5 | 91 | 103 | 109 |
| Kg | 0,05 | 0,05 | 0,1 | 0,2 | 0,29 | 0,42 | 0,61 | 0,945 | 1,25 |

Kan erhållas med diamanbelagda backar - lämpligt för fastspänning av hårdmetallverktyg.



Självspännande borchuck - Albrecht

Med borchuckskona, spännkraftssäkring



| Spännområde mm | Kona (K) B 16 | B 18 | J6 |
|----------------|----------------|----------------|---------------|
| 1-13 | ALBNC 1-13 B16 | | ALBNC 1-13 J6 |
| 3-16 | ALBNC 3-16 B16 | ALBNC 3-16 B18 | ALBNC 3-16 J6 |

Mått och Vikt

| | Spännområde 0-10 | 1-13 | 3-16 |
|-----|------------------|------|------|
| D Ø | 43 | 50 | 56 |
| L 1 | 80 | 90,5 | 95,5 |
| L 2 | 91 | 103 | 109 |
| Kg | 0,7 | 1,1 | 1,4 |

Kan erhållas med diamanbelagda backar - lämpligt för fastspänning av hårdmetallverktyg.

Oljedimavskiljare Darwin

Darwin-serien är ett sortiment av centrifugfilter för rengöring av luft som innehåller oljedimma, mikrodimma och rök som bildas vid användning av skärvätska (emulsion eller olja). Även lämplig för rening av luft från industrivättar och liknande.

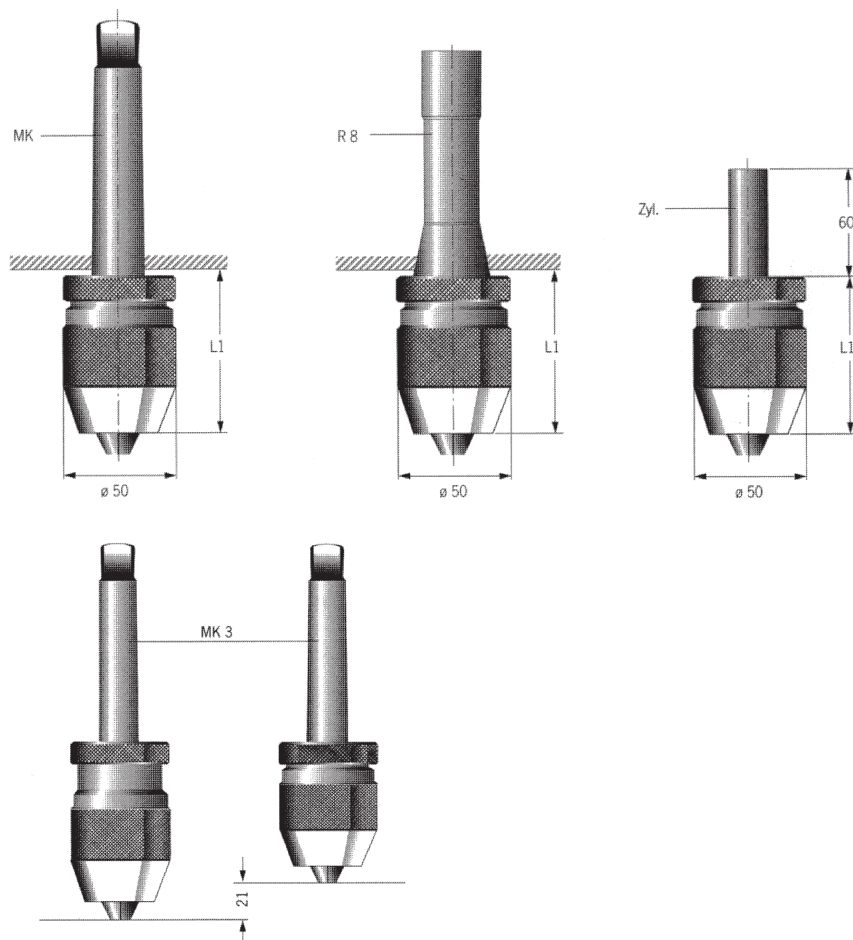
Finns i 4 storlekar med tre olika, utbytbara filterutförande. Kapacitet från 600 till 3 000 m³/h, med olika kombinationer för ökad reningsgrad upp till 99,97%.

- Mer information i kapitel 16!



Självspännande borrhuck SBF - Albrecht

Integrerad borrhuck, självspännande, MK skaft och cylinderskaft



Dimension

| Artikel nr | Spännområde mm | Skaft | L1 | Kg |
|-------------------|----------------|------------------|------|------|
| ALBSBF 1-13 MK2 | 1-13 | MK 2 | 85 | 1,03 |
| ALBSBF 1-13 MK3 | 1-13 | MK 3 | 85 | 1,17 |
| ALBSBF 1-13 MK4 | 1-13 | MK 4 | 86,5 | 1,48 |
| ALBSBF 1-13 R8 | 1-13 | R8 | 84 | 1,25 |
| ALBSBF 1-13 CYL16 | 1-13 | $\varnothing 16$ | 79 | 1,00 |
| ALBSBF 1-13 CYL32 | 1-13 | $\varnothing 32$ | 70 | 1,16 |
| ALBSBF 3-16 MK2 | 3-16 | MK 2 | 89 | 1,32 |
| ALBSBF 3-16 MK3 | 3-16 | MK 3 | 89 | 1,46 |
| ALBSBF 3-16 MK4 | 3-16 | MK 4 | 90 | 1,77 |
| ALBSBF 3-16 R8 | 3-16 | R8 | 87 | 1,54 |

Kan erhållas med diamantbelagda backar - lämpligt för fastspänning av hårdmetallverktyg.

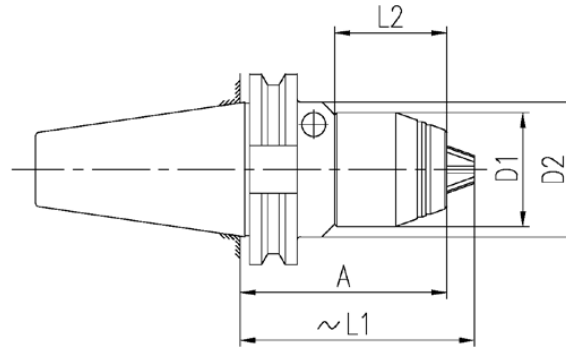
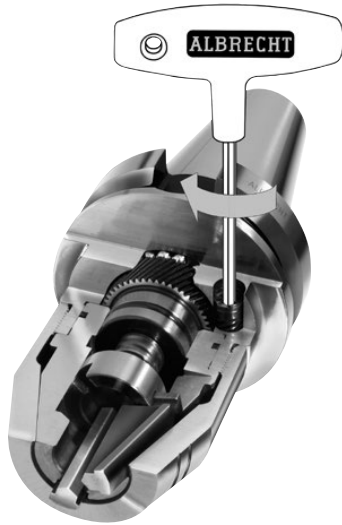
Undvik kostsamma driftstopp!

Beställ före kl.15.45, så skickar vi samma dag, fraktfritt inom Sverige



Integrerad CNC-borrhuck - Albrecht AKL

AKL Key-lock - Integrerad borrhuck med insexnyckel



SK

| Kona | A | Kylning | Art nr | L1 | L2 | D1 | D2 | Balansering | Kg |
|--------------|----|---------|-----------------|----|----|----|----|-------------|------|
| DIN 2080-A40 | 73 | - | AKL161-16 ISO40 | 85 | - | 50 | - | - | 1,44 |
| DIN 2080-A50 | 77 | - | AKL161-16 ISO50 | 89 | - | 50 | - | - | 3,44 |



1 - 16 mm

| Kona | A | Kylning | Art nr | L1 | L2 | D1 | D2 | Balansering | Kg |
|----------------|----|---------|------------|----|------|----|----|----------------|------|
| DIN 69871-AD30 | 69 | A/AD | AKL10 TC30 | 78 | 37,5 | 38 | 45 | 20.000 G = 2,5 | 0,70 |
| DIN 69871-AD40 | 69 | A/AD | AKL10 TC40 | 78 | 37,5 | 38 | 45 | 20.000 G = 2,5 | 1,15 |



0,5 - 10 mm

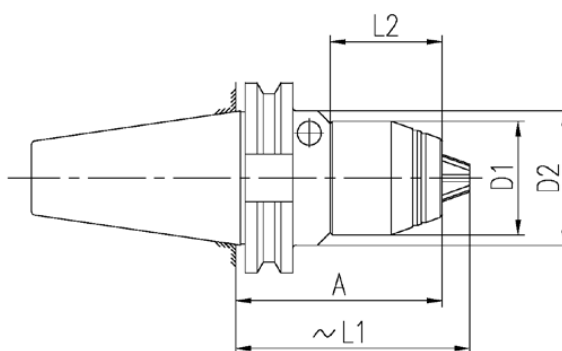
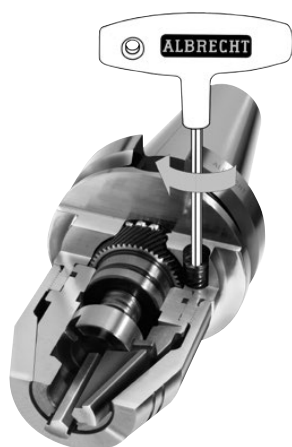
| Kona | A | Kylning | Art nr | L1 | L2 | D1 | D2 | Balansering | Kg |
|----------------|----|---------|----------------|----|----|----|----|----------------|------|
| DIN 69871-AD40 | 80 | A/AD | AKL161-16 TC40 | 92 | - | 50 | - | 20.000 G = 2,5 | 1,46 |
| DIN 69871-AD50 | 80 | A/AD | AKL161-16 TC50 | 92 | - | 50 | - | 20.000 G = 2,5 | 3,36 |



1 - 16 mm

Integrerad CNC-borrchuck - Albrecht AKL

AKL Key-lock - Integrerad borrchuck med insexnyckel



HSK

| Kona | A | Kylning | Art nr | L1 | L2 | D1 | Balansering | Kg |
|--------------------|----|---------|---------------|----|----|----|----------------|------|
| DIN 69893 HSK 25 E | 42 | - | AKL1,5 HSK25E | - | - | 20 | 40.000 G = 2,5 | 0,09 |
| DIN 69893 HSK 32 E | 50 | - | AKL1,5 HSK32E | - | - | 20 | 40.000 G = 2,5 | 0,17 |
| DIN 69893 HSK 40 E | 50 | - | AKL1,5 HSK40E | - | - | 20 | 40.000 G = 2,5 | 0,25 |
| DIN 69893 HSK 40 A | 50 | - | AKL1,5 HSK40A | - | - | 20 | 40.000 G = 2,5 | 0,25 |



0,2 - 1,5 mm

| Kona | A | Kylning | Art nr | L1 | L2 | D1 | Balansering | Kg |
|--------------------|----|---------|-------------|----|----|----|----------------|------|
| DIN 69893 HSK 25 E | 42 | - | AKL3 HSK25E | - | - | 20 | 40.000 G = 2,5 | 0,09 |
| DIN 69893 HSK 32 E | 50 | - | AKL3 HSK32E | - | - | 20 | 40.000 G = 2,5 | 0,17 |
| DIN 69893 HSK 40 E | 50 | - | AKL3 HSK40E | - | - | 20 | 40.000 G = 2,5 | 0,25 |
| DIN 69893 HSK 40 A | 50 | - | KL3 HSK40A | - | - | 20 | 40.000 G = 2,5 | 0,25 |



1,5 - 3,0 mm

| Kona | A | Kylning | Art nr | L1 | L2 | D1 | D2 | Balansering | Kg |
|--------------------|----|---------|--------------|-----|----|----|----|----------------|------|
| DIN 69893 HSK 50 A | 94 | A | AKL10 HSK50A | 103 | 38 | 38 | 45 | 20.000 G = 2,5 | 0,91 |
| DIN 69893 HSK 63 A | 85 | A | AKL10 HSK63A | 94 | 38 | 38 | 45 | 20.000 G = 2,5 | 1,08 |



0,5 - 10 mm

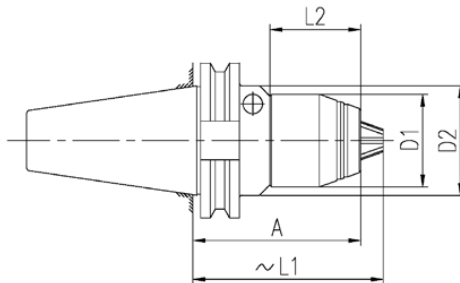
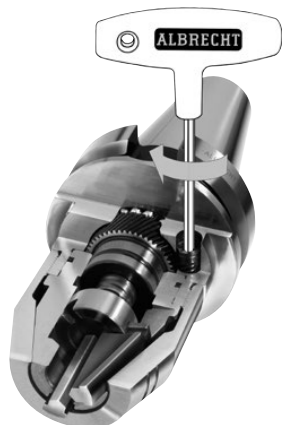
| Kona | A | Kylning | Art nr | L1 | L2 | D1 | D2 | Balansering | Kg |
|---------------------|-----|---------|-------------------|-----|----|----|----|----------------|------|
| DIN 69893 HSK 50 A | 107 | A | AKL161-16 HSK50A | 119 | - | 50 | - | 20.000 G = 2,5 | 1,27 |
| DIN 69893 HSK 63 A | 98 | A | AKL161-16 HSK63A | 110 | - | 50 | - | 20.000 G = 2,5 | 1,46 |
| DIN 69893 HSK 63 F | 98 | A | AKL161-16 HSK63F | 110 | - | 50 | - | 20.000 G = 2,5 | 1,47 |
| DIN 69893 HSK 80 A | 101 | A | AKL161-16 HSK80A | 116 | - | 50 | - | 20.000 G = 2,5 | 2,20 |
| DIN 69893 HSK 100 A | 104 | A | AKL161-16 HSK100A | 116 | - | 50 | - | 20.000 G = 2,5 | 2,91 |



1 - 16 mm

Integrerad CNC-borrhuck - Albrecht AKL

AKL Key-lock - Integrerad borrhuck med insexnyckel



Polygon

| Kona | A | Kylning | Art nr | L1 | L2 | D1 | D2 | Balansering | Kg |
|------------------|----|---------|--------------------|-----|----|----|----|----------------|------|
| C5 / ISO 26623-1 | 85 | A | AKL161-16 CAPTO C5 | 97 | - | 50 | - | 20.000 G = 2,5 | 1,20 |
| C6/ ISO 26623-1 | 85 | A | AKL161-16 CAPTO C6 | 97 | - | 50 | - | 20.000 G = 2,5 | 1,46 |
| C8/ ISO 26623-1 | 95 | A | AKL161-16 CAPTO C8 | 107 | - | 50 | - | 20.000 G = 2,5 | 2,80 |



1 - 16 mm

MAS-BT

| Kona | A | Kylning | Art nr | L1 | L2 | D1 | D2 | Balansering | Kg |
|---------|----|---------|------------|----|----|----|----|----------------|------|
| BT30 AD | 72 | A/AD | AKL10 BT30 | 81 | 38 | 38 | 45 | 20.000 G = 2,5 | 0,71 |
| BT40 AD | 77 | A/AD | AKL10 BT40 | 86 | 38 | 38 | 45 | 20.000 G = 2,5 | 1,34 |



0,5 - 10 mm

| Kona | A | Kylning | Art nr | L1 | L2 | D1 | D2 | Balansering | Kg |
|---------|----|---------|----------------|-----|----|----|----|----------------|------|
| BT40 AD | 88 | A/AD | AKL161-16 BT40 | 100 | - | 50 | - | 20.000 G = 2,5 | 1,62 |
| BT50 AD | 99 | A/AD | AKL161-16 BT50 | 111 | - | 50 | - | 20.000 G = 2,5 | 3,47 |



1 - 16 mm

Morse

| Kona | A | Kylning | Art nr | L1 | L2 | D1 | D2 | Balansering | Kg |
|-------------|----|---------|---------------|----|----|----|----|-------------|------|
| DIN 228-MK3 | 87 | - | AKL161-16 MK3 | 99 | - | 50 | - | - | 1,28 |



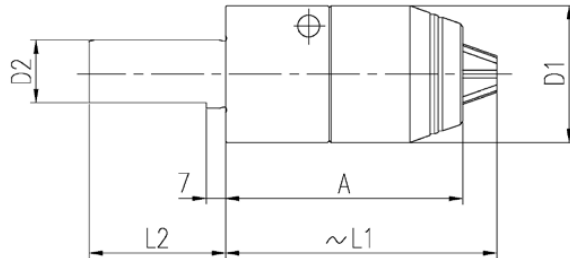
1 - 16 mm

6

BORCHUCKAR & DORNAR

Integrerad CNC-borrchuck - Albrecht AKL

AKL Key-lock - Integrerad borrchuck med insexnyckel



Cylindrisk

| Kona | A | Kylning | Art nr | L1 | L2 | D1 | D2 | Balansering | Kg |
|-------------|---|---------|------------------------|----|-----|----|----|-------------|------|
| DIN 6535 HA | - | - | AMC0,2-1,5 CYL10MM | 36 | 42 | 20 | 10 | - | 0,14 |
| DIN 6535 HA | - | - | AMC0,2-1,5 CYL16MM | 26 | 76 | 20 | 16 | - | 0,17 |
| DIN 6535 HA | - | - | AMC0,2-1,5 CYL16MM/136 | 26 | 136 | 20 | 16 | - | 0,19 |



0,2 - 1,5 mm

| Kona | A | Kylning | Art nr | L1 | L2 | D1 | D2 | Balansering | Kg |
|-------------|---|---------|------------------------|----|-----|----|----|-------------|------|
| DIN 6535 HA | - | - | AMC1,5-3,0 CYL10MM | 36 | 42 | 20 | 10 | - | 0,14 |
| DIN 6535 HA | - | - | AMC1,5-3,0 CYL16MM | 26 | 76 | 20 | 16 | - | 0,17 |
| DIN 6535 HA | - | - | AMC1,5-3,0 CYL16MM/136 | 26 | 136 | 20 | 16 | - | 0,19 |



1,5 - 3,0 mm

| Kona | A | Kylning | Art nr | L1 | L2 | D1 | D2 | Balansering | Kg |
|---------------|----|---------|-----------------|----|----|----|----|-------------|------|
| Cylinderskaft | 87 | central | AKL161-16 CYL25 | 99 | 50 | 50 | 25 | - | 1,24 |



1 - 16 mm

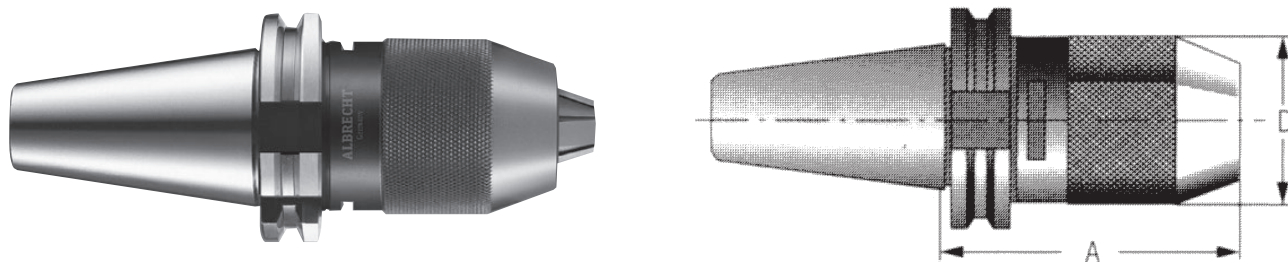


BORCHUCKAR & DORNAR



Självspännande borchuck - Albrecht ASL

ASL SUPER-LOCK - Integrerad borchuck med gaffelformad nyckel



| Kona | Art nr | A | D | Kg |
|---------------|-------------|----|----|------|
| A40 DIN 2080 | ASL13 IS040 | 82 | 50 | 1.70 |
| A40 DIN 69871 | ASL13 TC40 | 86 | 50 | 1.70 |
| BT40 JIS 6339 | ASL13 BT40 | 92 | 50 | 1.85 |



1 - 13 mm

| Kona | Art nr | A | D | Kg |
|---------------|-------------|----|----|------|
| A40 DIN 2080 | ASL16 IS040 | 84 | 56 | 1.90 |
| A40 DIN 69871 | ASL16 TC40 | 89 | 56 | 1.90 |
| A50 DIN 69871 | ASL16 TC50 | 87 | 56 | 3.70 |

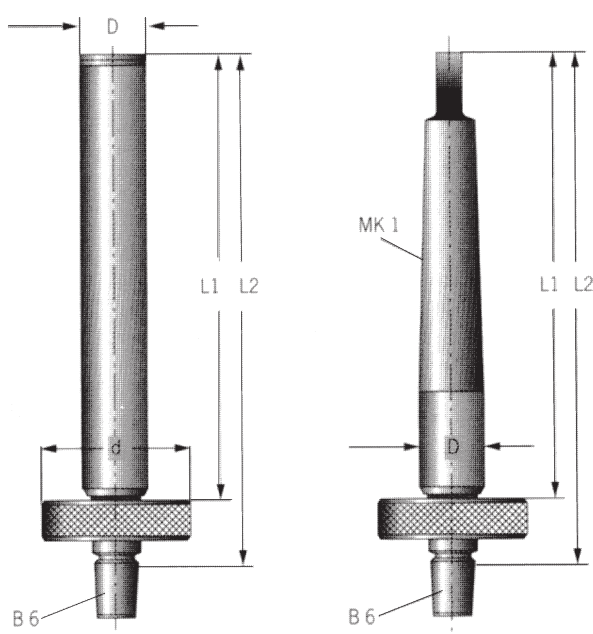


1,5 - 16 mm

Det handlar om precision.
Ta hjälp av våra erfarna säljare.
De kan hållande verktyg
på sina fem fingrar!



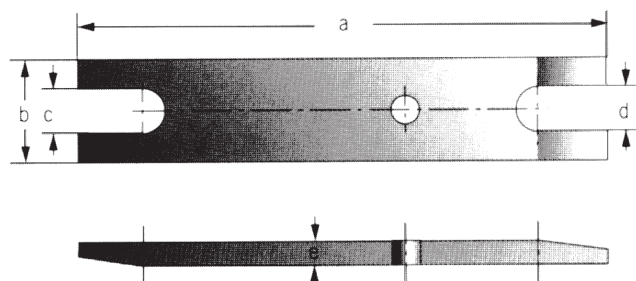
Accudriller och avdragsgaffel för borrhuckar



Accudriller är en cylindrisk borrhucksdorn med matning.
Längd matning 19 mm.

Dimensioner

| Artikel nr | D Ø | MK | d Ø | L1 | L2 | Kg |
|-----------------|------|-----|-----|----|----|-------|
| Drillfeed 25300 | 12 | | 30 | 54 | 63 | 0,105 |
| Drillfeed 1/2" | 1/2" | | 30 | 66 | 80 | 0,102 |
| Drillfeed MK 1 | MK1 | MK1 | 30 | 82 | 96 | 0,094 |



Jacobs-kona JT och B-kona DIN 238

| Storlek | B 10/J 1 B 12 | B 16/J 2/J 33 B 18/J 6 |
|---------|----------------|------------------------|
| 1 | | |
| 2 | Gaffel B10/B12 | |
| 3 | | Gaffel B16/B18 |

Dimensioner

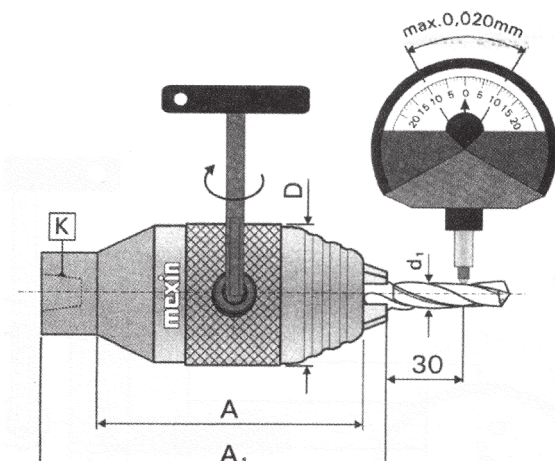
| Storlek | a | b | c | d | e | Kg |
|---------|-----|----|------|------|----|-----|
| 2 | 170 | 30 | 11 | 13 | 10 | 0,3 |
| 3 | 210 | 40 | 16,7 | 18,7 | 12 | 0,6 |

CNC borrhuck



Avsedd för höger- respektive vänstervarv

DIN 238

35.296



Dimension

| Artikel nr | K DIN 238 | d1 mm | D mm | A mm | A1max mm |  | 3  |
|--------------|-----------|-------|------|------|----------|---|---|
| 35.296.16.13 | 16 | 1-13 | 50 | 100 | 107 | 89.206.06 | 89.220.13 |
| 35.296.18.16 | 18 | 3-16 | 56 | 108 | 115 | 89.206.06 | 89.220.16 |

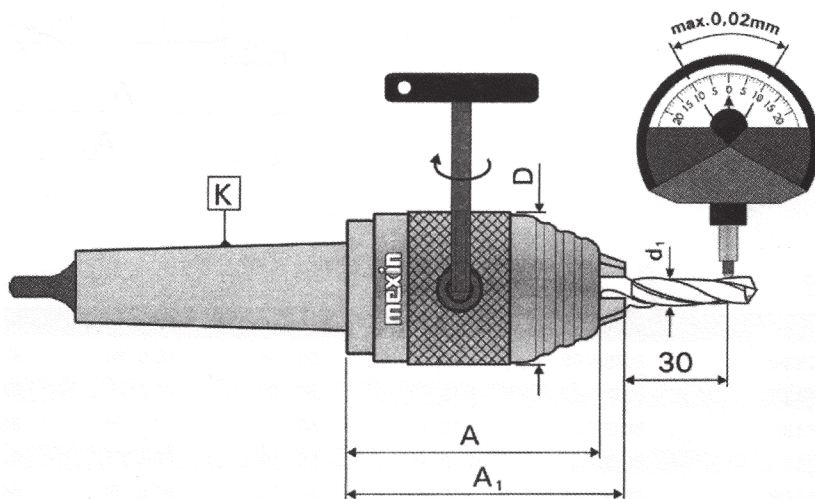
Levereras med nyckel.

CNC borrhuck



Precisionsborrhuck med CNC, avsedd för höger respektive vänstervarv

DIN 238-B

37.296



Dimension

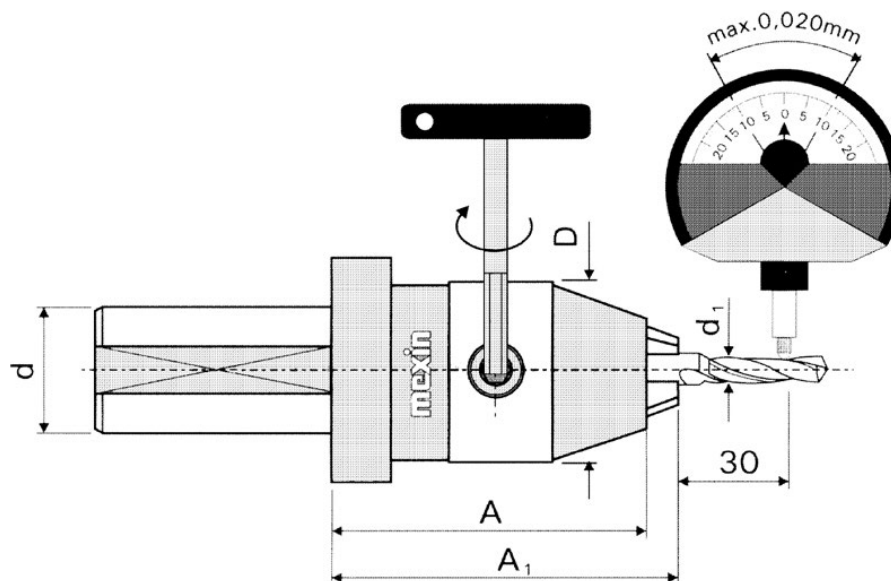
| Artikel nr | K Morse | d1 mm | D mm | A mm | A1max mm |  | 3  |
|--------------|---------|-------|------|------|----------|---|---|
| 37.296.02.13 | 2 | 1-13 | 50 | 85 | 92 | 89.206.06 | 89.220.13 |
| 37.296.03.13 | 3 | 1-13 | 50 | 85 | 92 | 89.206.06 | 89.220.13 |
| 37.296.03.16 | 3 | 3-16 | 56 | 92 | 99 | 89.206.06 | 89.220.16 |
| 37.296.04.13 | 4 | 1-13 | 50 | 85 | 92 | 89.206.06 | 89.220.13 |
| 37.296.04.16 | 4 | 3-16 | 56 | 92 | 99 | 89.206.06 | 89.220.16 |
| 37.296.05.16 | 5 | 3-16 | 56 | 92 | 99 | 89.206.06 | 89.220.16 |

Levereras med nyckel.

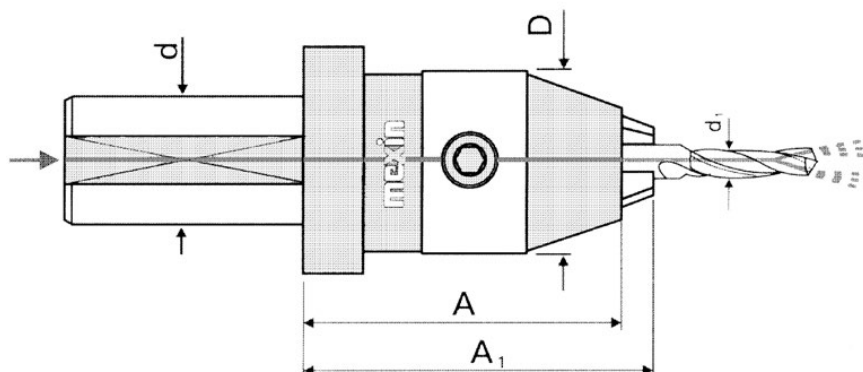




40.296

Åtdragningsmoment > 70 Nm




43.296

Centrumpylning


Dimension

| Artikel nr | d mm | d1 mm | D mm | A mm | A1 max mm |  | 3  |
|--------------|------|-------|------|------|-----------|---|---|
| 40.296.25.13 | 25 | 1-13 | 50 | 80,5 | 87,5 | 89.206.06 | 89.220.13 |
| 40.296.32.13 | 32 | 1-13 | 50 | 80,5 | 87,5 | 89.206.06 | 89.220.13 |
| 40.296.32.16 | 32 | 3-16 | 56 | 87,5 | 94,5 | 89.206.06 | 89.220.16 |
| 40.296.40.13 | 40 | 1-13 | 50 | 80,5 | 87,5 | 89.206.06 | 89.220.13 |
| 40.296.40.16 | 40 | 3-16 | 57 | 87,5 | 94,5 | 89.206.06 | 89.220.16 |

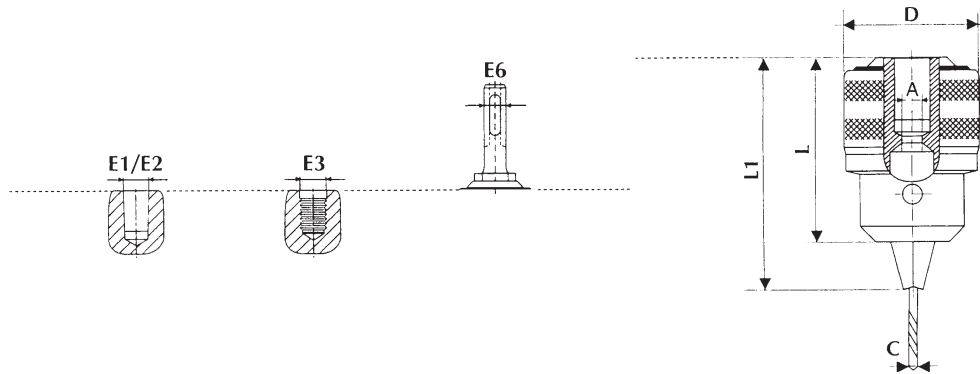
Dimension

| Artikel nr | d mm | d1 mm | D mm | A mm | A1 max mm |  | 3  |
|--------------|------|-------|------|------|-----------|---|---|
| 43.296.25.13 | 25 | 1-13 | 50 | 80,5 | 87,5 | 89.206.06 | 89.220.13 |
| 43.296.32.13 | 32 | 1-13 | 50 | 80,5 | 87,5 | 89.206.06 | 89.220.13 |
| 43.296.32.16 | 32 | 3-16 | 56 | 87,5 | 94,5 | 89.206.06 | 89.220.16 |
| 43.296.40.13 | 40 | 1-13 | 50 | 80,5 | 87,5 | 89.206.06 | 89.220.13 |
| 43.296.40.16 | 40 | 3-16 | 57 | 87,5 | 94,5 | 89.206.06 | 89.220.16 |

Levereras med nyckel.

LFA borrhuck

Nyckelmanövrerade

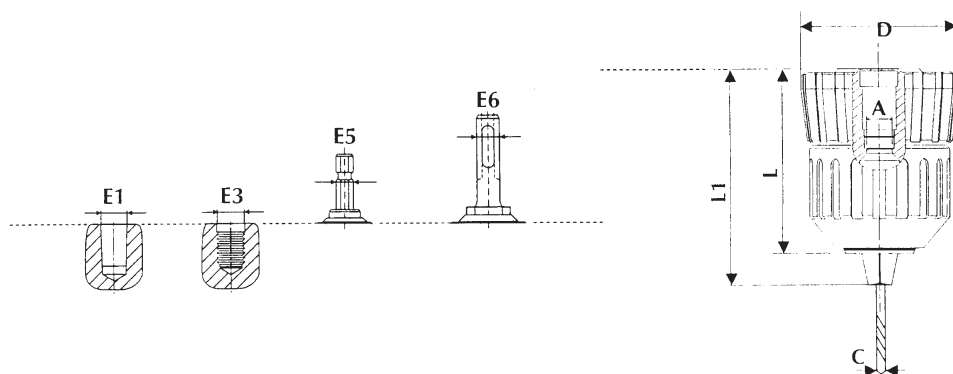


Dimension

| Artikel nr | Kapacitet (C) | E1 DIN | E2 JACOBS | E3 UNF | E3 mm | E6 SDS mm | Nyckel C3 | D mm | L mm | L1 mm | Vikt g |
|------------------|---------------|--------|-----------|--------|--------|-----------|-----------|------|------|-------|--------|
| LFA 10 3/8-24 | 0,5-10 | | | 3/8-24 | | | | | | | |
| LFA 10 B12 | 0,5-10 | B12 | | | | | C2 | 36,5 | 51 | 60 | 220 |
| LFA 10 B16 | 0,5-10 | B16 | | | | | C2 | 42,5 | 62 | 77 | 370 |
| LFA 10 JT2 | 0,5-10 | | JT25 | | | | T5 | 36,5 | 56 | 60 | 220 |
| LFA 13 1/2-20 | 1,5-13 | | | 1/2-20 | | | C2 | 42,5 | 59 | 73 | 365 |
| LFA 13 3/8-24 | 1,5-13 | | | 3/8-24 | | | C2 | 42,5 | 59 | 73 | 365 |
| LFA 13 B12 | 1,5-13 | B12 | | | | | C2 | 42,5 | 59 | 73 | 365 |
| LFA 13 JT3 | 0,5-13 | | JT3 | | | | T6 | 60 | 78 | 100 | 940 |
| LFA 13 JT33 | 0,5-13 | | JT33 | | | | T6 | 51 | 67 | 85 | 590 |
| LFA 13 JT6 | 0,5-13 | | JT6 | | | | C3 | 51 | 67 | 87 | 570 |
| LFA 13 M14 x 200 | 1,5-13 | | | | 14-200 | | C2 | 42,5 | 59 | 73 | 360 |
| LFA 13 M18 x 250 | 1,5-13 | | | | 18-250 | | C2 | 42,5 | 62 | 77 | 355 |
| LFA 16 5/8-16 | 2,5-16 | | | 5/8-16 | | | C3 | 51 | 67 | 87 | 590 |
| LFA 16 B18 | 2,5-16 | B18 | | | | | C3 | 51 | 75 | 96 | 620 |
| LFA 16 M14 x 200 | 2,5-16 | | | | 14-200 | | C3 | 51 | 67 | 87 | 590 |
| LFA 16 M18 x 250 | 2,5-16 | | | | 18-250 | | C3 | 51 | 72 | 92 | 600 |
| LFA 20 B22 | 1,5-20 | B22 | | | | | C20 | 75 | 104 | 130 | 2100 |
| LFA 20 JT4 | 1,5-20 | | JT4 | | | | C20 | 75 | 104 | 130 | 2025 |
| LFA 26 B24 | 5-26 | B24 | | | | | C20 | 75 | 113 | 141 | 2185 |
| LFA 26 JT4 | 5-26 | | JT4 | | | | C20 | 75 | 104 | 130 | 1970 |

LFA borrchuck

Snabblåsande



Dimension

| Artikel nr | Kapacitet (C) | E1 DIN | E3 UNF | E5 mm | E6 SDS mm | A mm | D mm | L mm | L1 mm | Vikt g |
|-----------------|---------------|-----------|-----------|----------|--------------|---------|---------|---------|----------|-----------|
| LFA 10 1/2-20 | 0,5-10 | | 1/2-20 | | | 6,0 | 42,5 | 59 | 73 | 285 |
| LFA 10 3/8-24 | 0,5-10 | | 3/8-24 | | | 5,5 | 42,5 | 59 | 73 | 285 |
| LFA 10 B12 | 0,5-10 | B12 | | | | - | 42,5 | 59 | 73 | 285 |
| LFA 10 6,3 BITS | | | | 6,3 | | 5,5 | 42,5 | 87 | 100 | 310 |
| LFA 13 1/2-20 | 1,5-13 | | 1/2-20 | | | 6,5 | 42,5 | 59 | 73 | 345 |
| LFA 13 3/8-24 | 1,5-13 | | 3/8-24 | | | 5,5 | 42,5 | 59 | 73 | 355 |
| LFA 13 B12 | 1,5-13 | B12 | | | | - | 42,5 | 59 | 73 | 295 |
| LFA 13 B16 | 1,5-13 | B16 | | | | - | 42,5 | 62 | 76 | 300 |
| LFA 13 SDS | 1,5-13 | | | | 10 | 6,5 | 42,5 | 107 | 121 | 330 |

swift klamp

Kitagawa Swift Klamp för 5-axlig bearbetning

Systemet baseras på HSK-hållare och en basplatta som monteras i en 5-axlig maskin eller på ett rundmatningsbord i en 3-axlig maskin. Finns i storlekarna HSK-A40, HSK-A63 och HSK-A100.

Basenheten finns i både manuellt eller hydrauliskt utförande. Systemet är väldigt enkelt att bygga ut om man vill automatisera med en robot, endast basenheten behöver då bytas.

- Läs mer om systemet i kapitel 11!

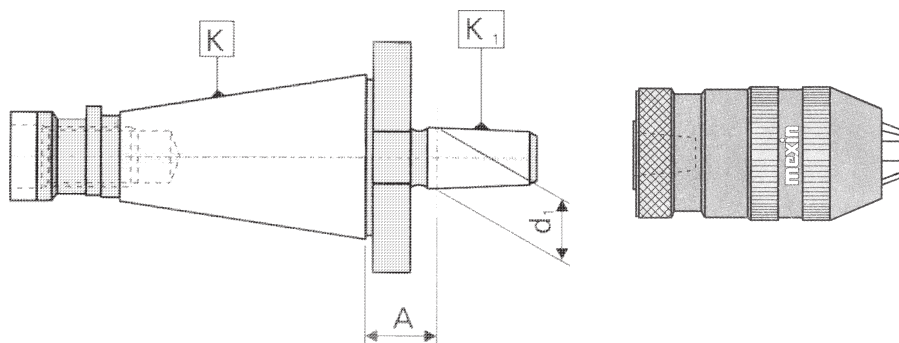


Borrchucksdorn

Avsedd för borrhuck med kona enl. DIN 238

DIN 2080

10.290



Dimension

| Artikel nr | K ISO | K1 DIN | A mm | d1 mm |
|--------------|-------|--------|------|--------|
| 10.290.30.12 | 30 | B-12 | 15 | 12,065 |
| 10.290.30.16 | 30 | B-16 | 15 | 15,733 |
| 10.290.40.12 | 40 | B-12 | 17 | 12,065 |
| 10.290.40.16 | 40 | B-16 | 17 | 15,733 |
| 10.290.40.18 | 40 | B-18 | 17 | 17,780 |
| 10.290.50.16 | 50 | B-16 | 20 | 15,733 |
| 10.290.50.18 | 50 | B-18 | 20 | 17,780 |

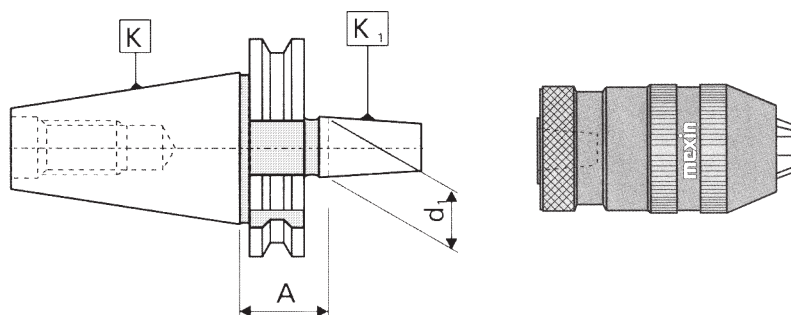
Borrchucksdorn

Avsedd för borrhuck med kona enl. DIN 238

DIN-69871-A

11.290

ISO 7388



Dimension

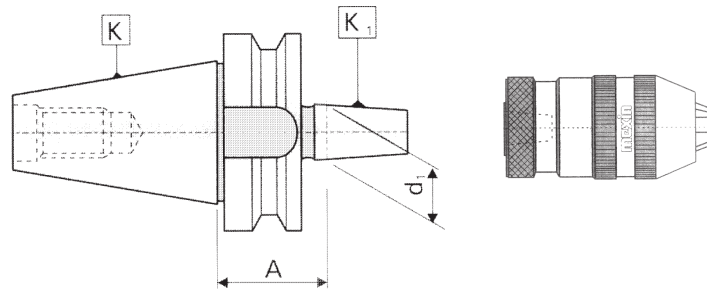
| Artikel nr | K ISO | K1 DIN | A mm | d1 mm |
|--------------|-------|--------|------|--------|
| 11.290.30.12 | 30 | B-12 | 25 | 12,065 |
| 11.290.30.16 | 30 | B-16 | 25 | 15,733 |
| 11.290.40.12 | 40 | B-12 | 25 | 12,065 |
| 11.290.40.16 | 40 | B-16 | 25 | 15,733 |
| 11.290.40.18 | 40 | B-18 | 25 | 17,780 |
| 11.290.50.16 | 50 | B-16 | 25 | 15,733 |
| 11.290.50.18 | 50 | B-18 | 25 | 17,780 |

Borrchucksdorn

Avsedd för borrchuck med kona B (DIN 238)

JIS B 6339-BT

20.290

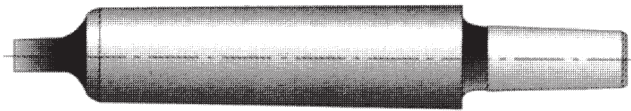


Dimension

| Artikel nr | K ISO | K1 DIN | A mm | d1 mm |
|--------------|-------|--------|------|--------|
| 20.290.30.12 | 30 | B-12 | 27 | 12,065 |
| 20.290.30.16 | 30 | B-16 | 27 | 15,733 |
| 20.290.40.12 | 40 | B-12 | 32 | 12,065 |
| 20.290.40.16 | 40 | B-16 | 32 | 15,733 |
| 20.290.40.18 | 40 | B-18 | 32 | 17,780 |
| 20.290.50.16 | 50 | B-16 | 43 | 15,733 |
| 20.290.50.18 | 50 | B-18 | 43 | 17,780 |

Borrchucksdorn

Morsekona med tunga DIN 228 B



B-kona DIN 238 B

| Morsekona | Kona B6 | B10 | B12 | B16 | B18 | B 22 | B 24 |
|-----------|---------|---------|---------|---------|---------|---------|---------|
| MK 0 | B06/MK0 | B10/MK0 | B12/MK0 | | | | |
| MK 1 | B06/MK1 | B10/MK1 | B12/MK1 | B16/MK1 | B18/MK1 | | |
| MK 2 | B06/MK2 | B10/MK2 | B12/MK2 | B16/MK2 | B18/MK2 | B22/MK2 | |
| MK 3 | | | B12/MK3 | B16/MK3 | B18/MK3 | B22/MK3 | B24/MK3 |
| MK 4 | | | B12/MK4 | B16/MK4 | B18/MK4 | B22/MK4 | B24/MK4 |
| MK 5 | | | | B16/MK5 | B18/MK5 | B22/MK5 | B24/MK5 |

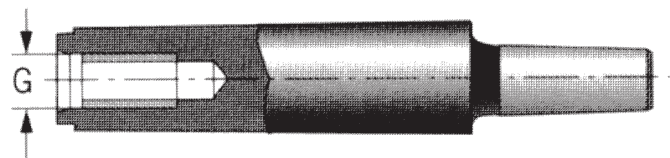
Jacobs-kona JT

| Morsekona | Kona J 0 | J 1 | J 2 | J 33 | J 6 |
|-----------|----------|---------|---------|----------|---------|
| MK 0 | JT0/MK0 | JT1/MK0 | | | |
| MK 1 | JT0/MK1 | JT1/MK1 | JT2/MK1 | JT33/MK1 | JT6/MK1 |
| MK 2 | JT0/MK2 | JT1/MK2 | JT2/MK2 | JT33/MK2 | JT6/MK2 |
| MK 3 | | JT1/MK3 | JT2/MK3 | JT33/MK3 | JT6/MK3 |
| MK 4 | | | JT2/MK4 | JT33/MK4 | JT6/MK4 |



Borrchucksdorn

Morsekona med dragstångsgänga DIN 228 A

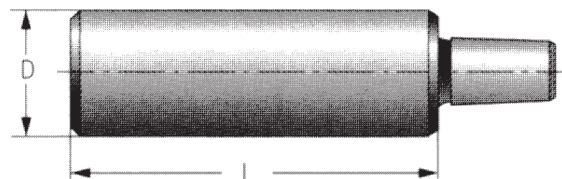


B-kona DIN 238 B / DIN-ISO 239

| Morsekona (G) | Kona B6 | B10 | B12 | B16 | B18 |
|---------------|--------------|---------------|---------------|---------------|---------------|
| MK 1/ M 6 | B06 - MK1/M6 | B10 - MK1/M6 | B12 - MK1/M6 | | |
| MK 2/ M 10 | | B10 - MK2/M10 | B12 - MK2/M10 | B16 - MK2/M10 | B18 - MK2/M10 |
| MK 3/ M 12 | | | B12 - MK3/M12 | B16 - MK3/M12 | B18 - MK3/M12 |
| MK 4/ M 16 | | | | B16 - MK4/M16 | B18 - MK4/M16 |

Borrchucksdorn

Precisionsutförande, cylinderskaft



B-kona DIN 238 (Ø mm)

| D Ø x L | Kona B6 | B10 | B12 | B16 | B18* |
|---------|-------------|-----------|-----------|--------------|--------------|
| 6 x 35 | B06/06mm 35 | | | | |
| 6 x 60 | B06/06mm 60 | | | | |
| 8 x 35 | | B10/08 mm | | | |
| 10 x 50 | | B10/10 mm | B12/10 mm | | |
| 12 x 60 | | | | B16/12 mm | |
| 14 x 60 | | | | B16/14 mm | |
| 16 x 50 | | | | B16/16 mm | |
| 16 x 70 | | | | | B18/16 mm |
| 20 x 30 | | | | B16/20 mm 30 | |
| 20 x 60 | | | | B16/20 mm 60 | |
| 20 x 75 | | | | | B18/20 mm 75 |
| 25 x 75 | | | | B16/25 mm | |

*avviker från DIN 238.

Borrchucksdorn

Måttabeller för kona

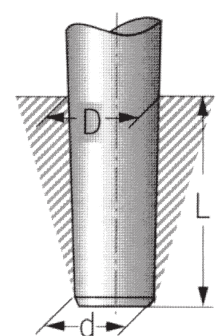
För DIN 238 / DIN-ISO 239

| Kona | D Ø | d Ø | L |
|-------|--------|------|------|
| B 6 | 6,35 | 5,85 | 10 |
| B 10 | 10,094 | 9,4 | 14,5 |
| B 12 | 12,065 | 11,1 | 18,5 |
| B 16 | 15,733 | 14,5 | 24 |
| B 18 | 17,780 | 16,2 | 32 |
| B 18* | 17,431 | 16,2 | 25 |
| B 22 | 21,793 | 19,8 | 40,5 |
| B 24 | 23,825 | 21,3 | 50,5 |

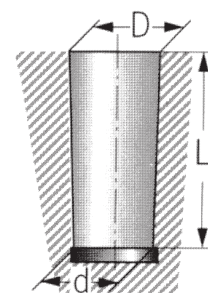
* avviker från DIN 238, är 7 mm förkortad.

För Jacobs

| Kona | D Ø | d Ø | L |
|------|--------|--------|--------|
| J0 | 6,350 | 5,802 | 11,112 |
| J1 | 9,754 | 8,469 | 16,669 |
| J2 | 14,199 | 12,386 | 22,225 |
| J33 | 15,850 | 14,237 | 25,400 |
| J6 | 17,170 | 15,852 | 25,400 |



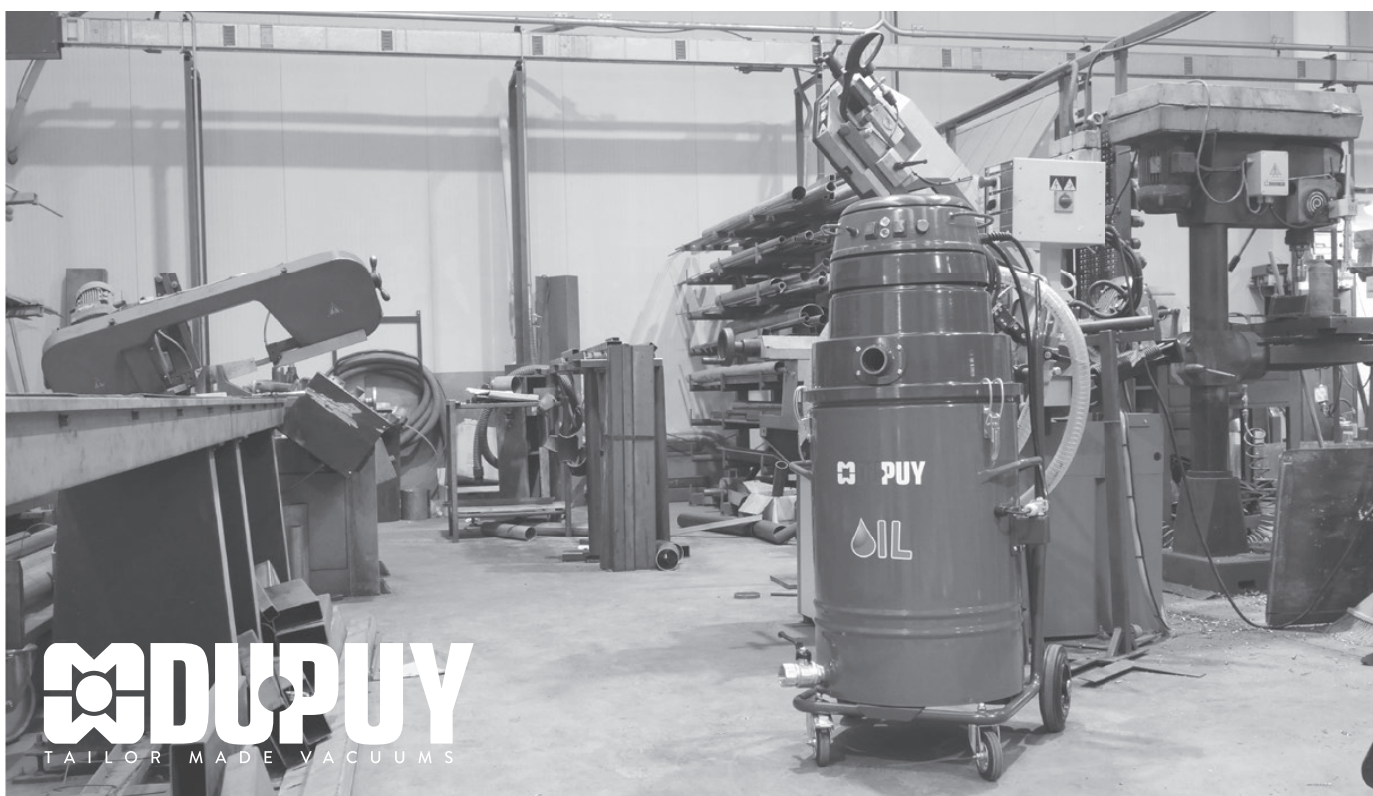
Ytterkona



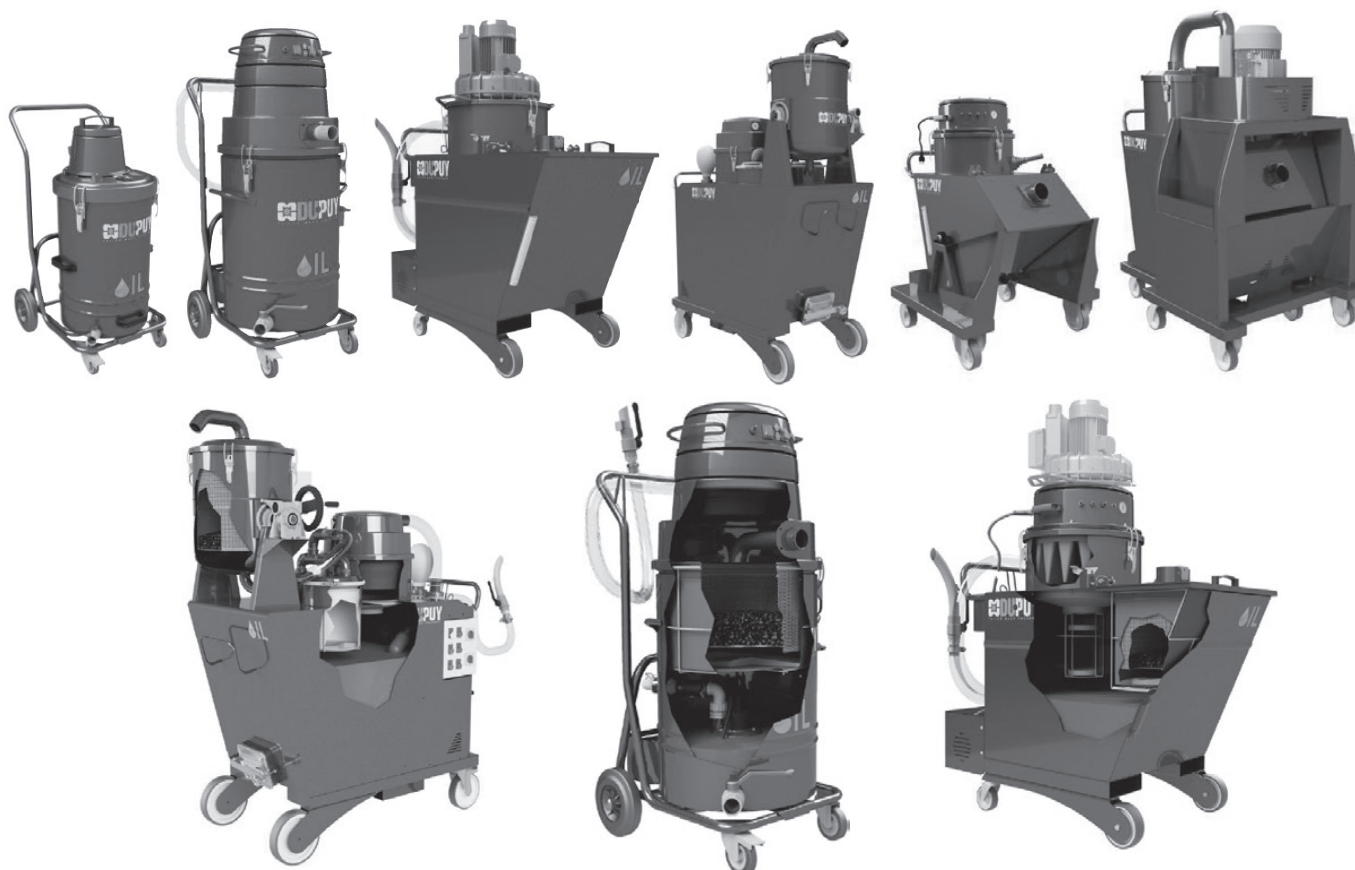
Innerkona



Förläng livslängden på din skärvätska



Med en OilVac från Dupuy separerar du lätt spånorna från vätskan i maskinen. Ett tvättbart filter med reningsgrad 300 µm ingår som standard. Sug upp spånor och vätska tillsammans, efter filtrering pumpar du tillbaka vätskan där du vill ha den.



- Du finner all information om OilVac från Dupuy i kapitel 17!



Royal Rota-Rack®

Automatisk detaljuppsamlare

Rota-Rack® är en automatisk detaljuppsamlare som med fördel används tillsammans med en stångmatad CNC-svarv som är utrustad med detaljuppfångare. Rota-Rack® gör det enklare att ta hand om färdigbearbetade detaljer, vilket ger timmar med lönsam obemannad produktion, samtidigt som du vet att dina detaljer inte blir skadade efter att de är färdigbearbetade.



Enkel programmering: Ange antal detaljer cykeltid-vridning, **klart!**



De färdiga detaljerna ramlar ned på bandet och transporteras till det roterande bordet.



Varje gång en ny detalj kommer ut på bandet, indexeras det till nästa position.



Detaljerna transporteras försiktigt vidare utan att det blir märken på dem.

ROYAL

PRODUCTS



Efter ett antal timmar av obemannad produktion, kan man plocka de färdiga detaljerna utan märken!

- Läs mer om Rota-Rack Automatiska detaljuppsamlare i kapitel 15!