

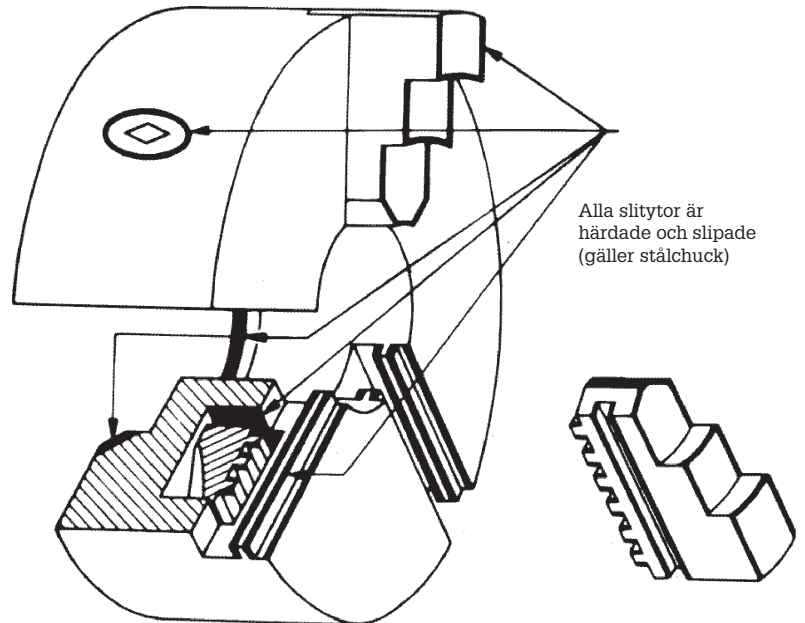


Manuell svarvchuck		2-2	Chuck med låg bygghöjd		2-24
Spindelnostyper		2-3	Backskiva, gjutjärn	4304, 4306	2-25
Chuckdimensioner	3100, 3200, 3500, 3600, 3700	2-4 – 2-7	Backskiva, gjutjärn	4305	2-25
Svarvchuck, tvåbacks, gjutjärn	3100	2-8	Självcenterande svarvchuck, stor genomgång, gjutjärn	3295	2-26
Svarvchuck, trebacks, stål	3504	2-9	Självcenterande svarvchuck, stor genomgång, stål	3597	2-27
Svarvchuck, trebacks, gjutjärn	3204	2-10	Svarvchuck, trebacks, inbyggd pneumatisk cylinder	2502	2-28 – 2-29
Svarvchuck, fyrbacks, stål	3704	2-10	Svarvchuck, trebacks, genomgång, 90° tandning	2405	2-30 – 2-31
Svarvchuck, trebacks, stål	3505	2-11	Kraftchuck med snabbväxelsystem	2305	2-32 – 2-33
Svarvchuck, fyrbacks, stål	3705	2-12	Adapter	8210	2-34
Svarvchuck, sexbacks, stål	3865	2-12	Adapter	8213	2-35
Svarvchuck, trebacks, gjutjärn	3264	2-13	Adapter	8230	2-36
Svarvchuck, trebacks, gjutjärn, L-kona	3254	2-13	Adapter	8240	2-37
Måttuppgifter, härdad hel back och mjuka odelad back		2-14	Adapter	8232	2-38
Måttuppgifter, härdad grundback		2-15	Adapter	8212	2-38
Måttuppgifter, härdad vändbar överback och mjuk vändbar överback		2-16	Adapter	8242	2-39
Tabell, fästskruvar, spännområde, max varvtal och spännkraft		2-17 – 2-18	Adapter	8217-0	2-40
Trebacks kilstångschuck	3474, 3475	2-19	Adapter	8217-1	2-40
Kombinerad svarvchuck, trebacks, gjutjärn	4505	2-20	Adapter	8237-0	2-41
Kombinerad svarvchuck, fyrbacks, gjutjärn	4605	2-20	Adapter	8237-1	2-41
Handspännchuck för fastspänning	3266, 3866	2-21	Adapter	8247-0	2-42
Svarvchuck för slipning av borrh, sexbacks	3867	2-22	Adapter	8247-1	2-42
Kvadratisk chuck, låg	MC	2-22	Adapter	8215	2-43
Extra låg chuck		2-23	Adapter	8235	2-44
Monteringsplatta för svarvchuckar	9450	2-23	Adapter	8245	2-45
Manuell svarvchuck, tandade överbackar, stål		2-24	Chucknycklar		2-47

Manuell svarvchuck

Enkel konstruktion för många användningsområden i tre olika utföranden:

- Standardchuck - chuckkropp i gjutjärn för olika användningsområden
- Precisionschuck - chuckkropp i stål för precisionsnoggrannhet
- Superprecisionschuck - med möjligheter att justera



Chuckkropp

- Modell 3500 och 3700-chuckar i sänksmitt stål, härdade och slipade kammar
- Modell 3200 och 3600 i högkvalitativt gjutjärn

Spiralhjul

Sänksmidd i högkvalitativ och härdad stållegering. Gängflanker slipade på båda sidor.

Backar

I högkvalitativ stållegering, gängor och andra slitytor, härdade och slipade.

Drev

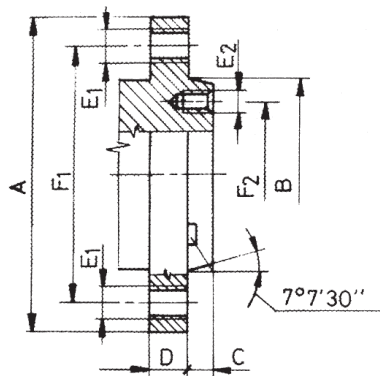
I högkvalitativ stållegering, ytbehandlade, härdade och slipade.

Dreven är inkapslade i chuckkroppen och speciella säkerhetsprintar håller dreven på plats.

Varje spiralhjul och sammansatt chuck är balanserade.

Chuckbackar måste smörjas regelbundet för att bibehålla sin spännkraft. Speciella anvisningar för detta medföljer samtliga chuckar.

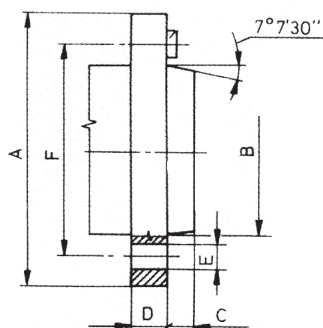
Typ ASA A1 + A2



Fastsättning med genomgående insexbultar

Spindel storlek	A	B max.	C1	C2	D	E1	F1	E2	F2
3	92	53,983	11	-	16	3xM10	70,6	-	-
4	108	63,521	11	-	20	11xM10	82,6	-	-
5	133	82,573	13	14,288	22	11xM10	104,8	8xM10	61,9
6	165	106,385	14	15,875	25	11xM12	133,4	8xM12	82,6
8	210	139,731	16	17,462	28	11xM16	171,4	8xM16	111,1
11	280	196,883	18	19,05	35	11xM20	235	8xM20	165,1
15	380	285,791	19	20,638	42	12xM24	330,2	11xM24	247,6
20	520	412,795	21	22,225	48	12xM24	463,6	11xM24	368,3

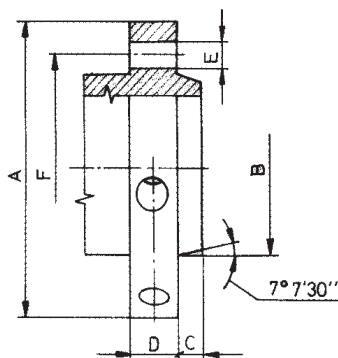
Typ DIN 55027



Bajonettfastsättning

Storlek	A	B max	C	D	E	F
3	102	53,983	11	16	3x21	75
4	112	63,521	11	20	3x21	85
5	135	82,573	13	22	4x21	104,8
6	170	106,385	14	25	4x23	133,4
8	220	139,731	16	28	4x29	171,4
11	290	196,883	18	35	6x36	235
15	400	285,791	19	42	6x43	330,2
20	540	412,795	21	48	6x43	463,6

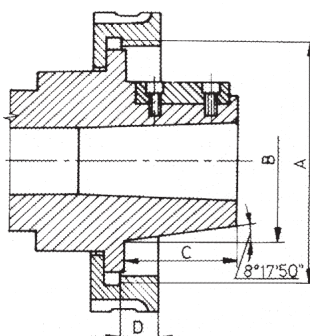
Typ DIN 55029 ANSI B 5.9



Camlockfastsättning

Storlek	A	B max	C	D	E	F
3	92	53,983	11	32	3x15,1	70,6
4	117	63,521	11	34	3x16,7	82,6
5	146	82,573	13	38	6x19,8	104,8
6	181	106,385	14	45	6x23	133,4
8	225	139,731	16	50	6x26,2	171,4
11	298	196,883	18	60	6x31	235
15	403	285,791	19	70	6x35,7	330,2

Typ L

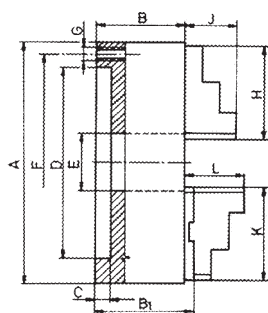
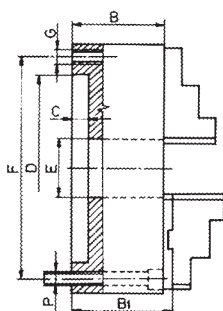


Lång kona med mutter

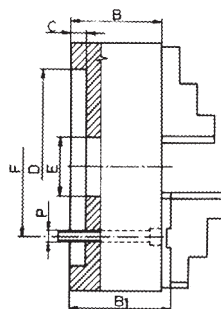
Spindelstorlek	B+0,051	A	C	D
L00	69,850	3 3/4-6 UNS	50,800	14,288
L0	82,550	4 1/2-6 UNS	60,325	15,875
L1	104,775	6-6 UNS	73,025	19,050
L2	133,350	7 3/4-5 UNS	85,725	25,400
L3	165,100	10 3/8-4 UNS	94,425	28,575

Dimension svarvchuck 3100, 3200, 3500, 3600, 3700

DIN 6350

Montering framifrån
3274, 3275, 3574, 3575

3204, 3205-800

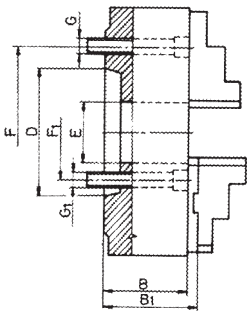


Flänsmontage Chuck storlek	A	80	100	110	125	140	160
B	typ 3500, 3700 3200	44 44	50 50	- 50	59,5 56	- 60	68 64,5
B1	typ 3500, 3700 3200	- -	- -	- -	64,3 60,8	- 64,8	72,8 69,3
C		3	3	4	4	4	4
D H7		56	70	80	95	105	125
E		16	20	27	32 353)	40	42
F		67	83	95	108	120	140
G2)		3xM6	3xM8	3xM8	3xM8	3xM8	6xM10
H		32	42	42	51	51	70
J		13	17	17	20	20	32
K		-	-	-	56	56	67
L		-	-	-	40	40	43
P		3xM6	3xM8	-	3xM8	-	3xM10
vikt kg		1,5	2,8	3,4	5,0	6,0	10,0

	A	200	250	315	400	500	630	800
B	typ 3500, 3700 3200	78 75	89 85	a96,2 94	108 105	119 120	129 135	- 159
B1	typ 3500, 3700 3200	82,8 79,8	92,8 88,8	101,3 99,1	116,8 113,8	129,8 130,8	140,3 146,3	- 170,3
C		4	5	5	5	5	7	20
D H7		160	200	260	330	420	545	450
E		55	76	103	136	190	252	320
F		176	224	286	362	458	586	368,3
G2)		6xM10	6xM12	6xM16	6xM16	6xM16	6xM16	-
H		85	105	125	145	180	225	225
J		29	34	43	55	60	70	70
K		80	95	110	127	127	127	127
L		45	53	57	67	79	87	87
P		3xM10	3xM12	3xM16	3xM16	-	-	6xM24
vikt kg		17,5	29,0	50	85,0	145	250	402

Dimension svarvchuck 3200, 3500, 3700

DIN 55021, 55026



3514, 3515

Spindel Typ ASA A

		160		200		250			315	
	kona	5	4	5	6	5	6	8	6	8
B	typ 3500, 3700 andra	68 81,5		78 91		89 103,5			96,2 117,7	
B1	typ 3500, 3700 andra	72,8 86,3		82,8 95,8		92,8 107,3			101,3 122,8	
D	min max	82,563 82,578	63,513 63,526	82,563 82,578	106,375 106,390	82,563 82,578	106,375 106,390	139,719 139,734	106,375 106,390	139,719 139,734
	E	42	42	42	55	76	55	76	103	80
	F1	61,9	-	61,9	82,6	-	82,6	111,1	-	111,1
	G1	M10	-	M10	M12	-	M12	M16	-	M16
	F	-	82,6	-	-	104,8	-	-	133,4	-
	G	-	M10	-	-	M10	-	-	M12	-
antal monterings- skruvar	3-backig 4-backig	3 4	3 4	3 4	3 4	3 4	6 4	6 4	6 8	6 4
	vikt kg	10,0		19,0		32,0			55,0	

Typ A

		400			500		630		800		
	kona	6	8	11	8	11	11	15	11	15	20
B	typ 3500, 3700 andra	108 128,5			119 146		129 165		159 180		
B1	typ 3500, 3700 andra	116,8 137,3			129,8 157,3		140,3 175,8		- 191,3		
D	min max	106,375 106,390	139,719 139,734	196,869 196,887	139,719 139,734	196,869 196,887	196,869 196,887	285,775 285,795	196,869 196,887	285,775 285,795	412,775 412,802
	E	103	136	130	136	190	190	252	190	190	320
	F1	-	-	165,1	-	-	-	-	-	247,6	-
	G1	-	-	M20	-	-	-	-	-	M24	-
	F	133,4	171,4	-	171,4	235	235	330,2	235	-	368,3
	G	M12	M16	-	M16	M20	M20	M24	M20	-	M24
	3-backig 4-backig	6 8	6 8	6 4	6 4	6 8	6 -	6 -	6 -	6 -	6 -
	vikt kg	92,0			160,0		285,0		384,0		

Oljedimavskiljare Darwin

Darwin-serien är ett sortiment av centrifugfilter för rengöring av luft som innehåller oljedimma, mikrodimma och rök som bildas vid användning av skärvätska (emulsion eller olja). Även lämplig för rening av luft från industritvättar och liknande.

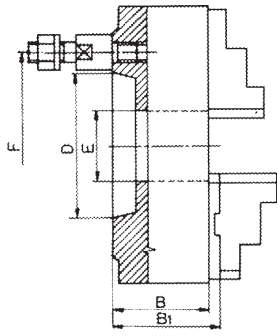
Finns i 4 storlekar med tre olika, utbytbara filterutförande. Kapacitet från 600 till 3 000 m³/h, med olika kombinationer för ökad reningsgrad upp till 99,97%.

- Mer information i kapitel 16!



Dimension svarvchuck 3500, 3700

DIN 55022, 55027

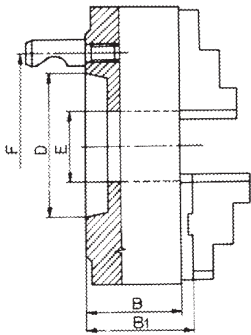


3534, 3535

Spindelnos typ Camlock och bajonettinfästning

		100			125		160		
kona		3	3	4	3	4	5	6	
B	typ 3500, 3700	76		59,5			68		
	andra	80		70			81,5		
B1	typ 3500, 3700	-		64,8			72,8		
	andra	-		74,8			86,3		
D	min	53,975	53,975	63,513	53,975	63,513	82,563	106,375	
	max	53,988	53,988	63,526	53,988	63,526	82,578	106,390	
E		20	32		42				
F		75	75	85	75	85	104,8	133,4	
F1)		70,6	70,6	82,6	70,6	82,6	104,8	133,4	
antal bultar	bajonett	3	3	3	3	3	4	4	
	camlock	3	3	3	3	3	6	6	
vikt kg		3,0	5,0				9,0		

DIN 55029



3544, 3545

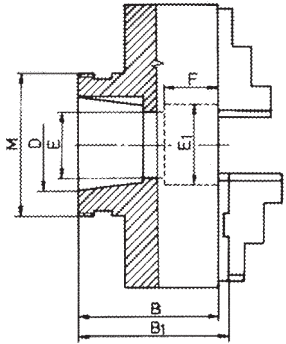
		200			250		315		
kona		4	5	6	6	8	6	8	11
B	typ 3500, 3700	78			89	96,2	96,2	111,7	
	andra	91			103,5	117,7	117,7	125	140 ¹⁾
B	typ 3500, 3700	82,8			92,8	101,3	101,3	116,8	
	andra	95,8			107,3	122,8	122,8	130	145 ¹⁾
D	min	63,513	82,563	106,375	106,375	139,719	106,375	139,719	196,869
	max	63,526	82,578	106,390	106,390	139,734	106,390	139,734	196,887
E			55		76			103	
F		85	104,8	133,4	133,4	171,4	133,4	171,4	235
F1)		82,6	107,8	133,4	133,4	171,4	133,4	171,4	235
antal bultar	bajonett	3	4	4	4	4	4	4	6
	camlock	3	6	6	6	6	6	6	6
vikt kg			19,0		32,0			51,0	

¹⁾ för Camlock

		400			500		630		
kona		6	8	11	8	11	8	11	15
B	typ 3500, 3700	108			119		129		
	andra	128,5			146		165		
B1	typ 3500, 3700	116,8			129,8		140,3		
	andra	137,3			156,8		176,3		
D	min	106,375	139,719	196,869	139,719	196,869	139,719	196,869	285,775
	max	106,390	139,734	196,887	139,734	196,887	139,734	196,887	285,795
E		103	136	136	136	190	136	190	252
F		133,4	171,4	235	171,4	235	-	235	330,2
F1)		133,4	171,4	235	171,4	235	171,4	235	330,2
antal bultar	bajonett	4	4	6	4	6	-	6	6
	camlock	6	6	6	6	6	6	6	6
vikt kg			101,0		150,0			274,0	

Dimension svarvchuck 3200

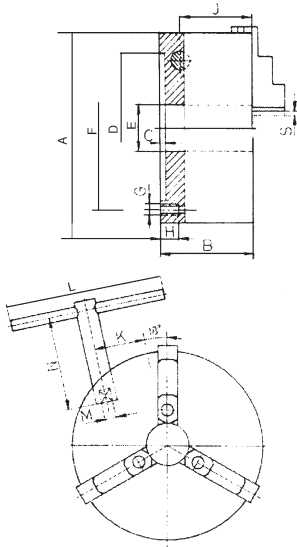
ANSI B5.9



3254

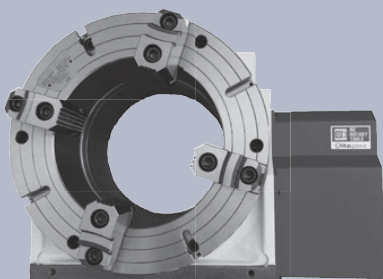
	200			250			315		400
7:24	L00	L0	L1	L0	L1	L2	L1	L2	L2
M	3 3/4" - 6	4 1/2" - 6	6" - 6	4 1/2" - 6	6" - 6	7 3/4" - 5	6" - 6	7 3/4" - 5	7 3/4" - 5
B	111	121	133	128	140	153	149	162	170
B1	115,8	125,8	137,8	131,8	143,8	156,8	154,1	167,1	178,8
D	69,85	82,55	104,775	82,55	104,775	133,35	104,775	133,35	133,35
E	56	66	85	66	85	109	85	109	109
E1		55			76			103	136
F	57	57	57		64,5			5	81
vikt kg		19,0			29,0			61,0	114,0

Dimension svarvchuck 3400



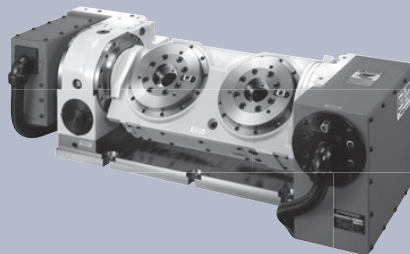
Storlek	125	160	200	250	315
A	130	165	205	252	315
B	67	84	97	112	127
C	4	5	5	6	6
D	95	125	160	200	260
E	30	40	51	66	90
F	108	140	176	224	286
G	3xM8	3xM10	3xM12	3xM16	3xM18
H	16	17	20	24	30
J	51,5	65	73,5	84,5	95,5
K	35,5	45,5	56,5	72	88
L	150	200	290	440	500
M	9	11	14	16	18
N	125	130	149	173	219
S	5,2	5,2	5,6	6,2	9,1

Kitagawa Rundmatningsbord



Kitagawa TP530 Rundmatningsbord

530 mm Ø frontplatta.
Max. hastighet: 11,1 rpm.
Spännkraft: 6100 Nm.



Kitagawa TW2180 Rundmatningsbord

Tippbar modell med dubbla spindlar
Lämplig för 4- eller 5-axlad bearbetning.



Kitagawa CK160 Rundmatningsbord

160 mm Ø frontplatta.
Max. hastighet: 41,6 rpm.
Spännkraft: 340 Nm.

- Läs mer om vårt utbud av
Rundmatningsbord i kapitel 12!

kitagawa
EUROPE



Svarvchuck 3100

Tvåbackschuck i gjutjärnsutförande

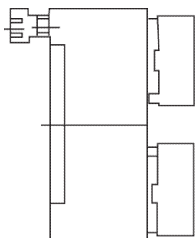
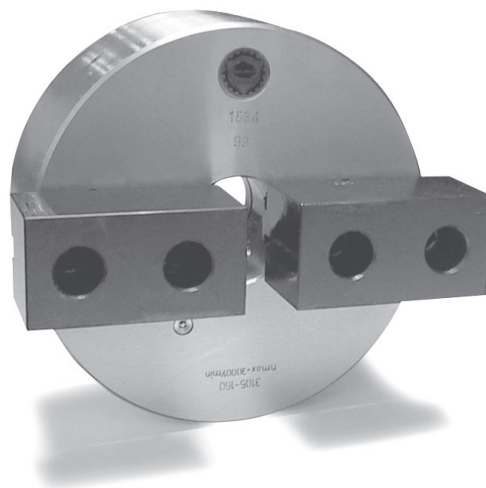
Med spiralhjul, DIN 6350, självcentrerande, delade backar.

Normaltillbehör

1 st grundbackar

1 sats mjuka överbackar

1 st chucknyckel, fästskruvar



Dimension

Storlek	mm	160	200	250	315	400
	tum	6 1/4	8	10	12 1/4	15 3/4
Genomgång	mm	42	55	76	103	136
Vikt ca.	kg	7,7	13,6	24,5	42,8	78

Typ 3105

DIN 6350 Flänsmontage

Art nr	3105-160	3105-200	3105-250	3105-315	3105-400
--------	----------	----------	----------	----------	----------

Måttskisser se sidan 2-4 - 2-7

WOGAARD COOLANT SAVER!

Reducerar kostnaden för kylvätska och olja. Fördel för hälsa och miljö

Läs mer om denna produkt på kapitel 17 i denna katalog!

Svarvchuck 3504

Trebackschuck i stålutförande

Med spiralhjul, odelade backar, självcentrerande.

Normaltillbehör

1 sats backar för invändig fastspänning (nr. 2)

1 sats backar för utvändig fastspänning (nr. 1)

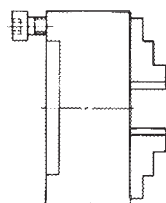
1 st chucknyckel, fästskruvar



2

BISON CHUCKAR

Dimension

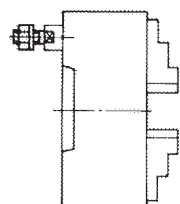


Storlek	mm	80	100	125	160	200	250	315	400
	tum	3 1/4	4	5	6 1/4	8	10	12 1/2	15 3/4
Genomgång	mm	16	20	32	42	55	76	103	136
Vikt ca	kg	1,6	2,8	4,8	8,5	16	26	43	80

Typ 3504 DIN 6350 Flänsmontage

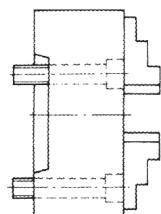
Art nr	3504-80	3504-100	3504-125	3504-160	3504-200	3504-250	3504-315	3504-400

Typ 3534 DIN 55027 DIN 55022 med stagbult och mutter alternativt med pinnbult och mutter



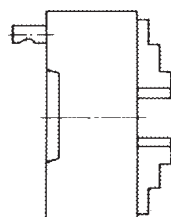
Konstorlek	Art nr	3534-125/3	3534-160/4	3534-200/5	3534-250/6	3534-315/6	3534-400/8	3534-315/11	3534-400/11
3	Art nr								
4	Art nr								
5	Art nr								
6	Art nr								
8	Art nr								
11	Art nr								

Typ 3514 DIN 55026 DIN 55021, ASA B 5.9 A1/A2 metr. och ISO 702/l konstorlek 5, 6, 8, montering framifrån



Konstorlek	Art nr	3514-160/5	3514-200/5	3514-250/5	3514-200/6	3514-250/6	3514-315/6	3514-250/8	3514-315/8	3514-400/8	3514-400/11
3	Art nr										
4	Art nr										
5	Art nr										
6	Art nr										
8	Art nr										
11	Art nr										

Typ 3544 DIN 55029 ASA B 5.9 Camlockutförande D och ISO 702/l med bult för camlock



Konstorlek	Art nr	3544-125/3	3544-160/3	3544-125/4	3544-160/4	3544-200/4	3544-160/5	3544-200/5	3544-200/6	3544-250/6	3544-315/6	3544-250/8	3544-315/8	3544-400/8	3544-315/11	3544-400/11
3	Art nr															
4	Art nr															
5	Art nr															
6	Art nr															
8	Art nr															
11	Art nr															

Måttskisser se sidan 2-4 - 2-7



Svarvchuck 3204

Trebackschuck i gjutjärnsutförande

Med spiralhjul, DIN 6350, odelade backar, självcentrerande.
Normaltillbehör

1 sats backar för invändig fastspänning (nr. 2)

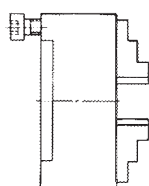
1 sats backar för utvändig fastspänning (nr. 1)

1 st chucknyckel, fästskruvar finns även med

genomgående hål för fastspänning framifrån, typ 3274, 3275



Dimension



Storlek	mm	80	100	110	125	140	160	200	250	315	400	500	630	800
tum		3 1/4	4	4	5	5 1/2	6 1/4	8	10	12	15 3/4	20	25	31 1/2
Genomgång	mm	16	20	27	32	40	42	55	76	103	136	190	252	320
Vikt ca	kg	1,6	2,8	3,4	4,8	6	10	19	32	55	92	160	285	384

Typ 3204 DIN 6350 Flänsmontage

Art nr	3204-80	3204-100	3204-110	3204-125	3204-140	3204-160	3204-200	3204-250	3204-315	3204-400	3204-500	3204-630	3205-800
--------	---------	----------	----------	----------	----------	----------	----------	----------	----------	----------	----------	----------	----------

* Grund- och härdade överbackar

Måttskisser se sidan 2-4 - 2-7

Svarvchuck 3704

Fyrbackschuck i stålutförande

Med spiralhjul, DIN 6350, odelade backar, självcentrerande.
Normaltillbehör

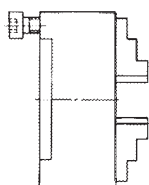
1 sats backar för invändig fastspänning (nr. 2)

1 sats backar för utvändig fastspänning (nr. 1)

1 st chucknyckel, fästskruvar



Dimension



Storlek	mm	100	125	160	200	250	315	400	500
tum		4	5	6 1/4	8	10	12 1/2	15 3/4	20
Genomgång	mm	20	32	42	55	76	103	136	190
Vikt ca.	kg	2,4	3,8	10	14	25	39	61	105

Typ 3204 DIN 6350 Flänsmontage

Art nr	3704-100	3704-125	3704-160	3704-200	3704-250	3704-315	3704-400	3704-500
--------	----------	----------	----------	----------	----------	----------	----------	----------

Måttskisser se sidan 2-4 - 2-7

Svarvchuck 3505

Trebackschuck i stålutförande

Med spiralhjul, med grundbackar och vändbara överbackar.

Normaltillbehör

1 sats grund- och överbackar (vändbara)

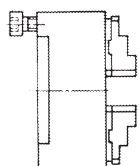
1 st chucknyckel, fästskruvar



2

BISON CHUCKAR

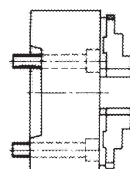
Dimension



Storlek	mm	125	160	200	250	315	400	500	630
	tum	5	6 1/4	8	10	12 1/4	15 3/4	20	24
Genomgång	mm	32	42	55	76	103	136	190	252
Vikt ca.	kg	4,8	8,5	16	26	43	80	133	251

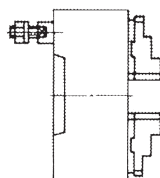
Typ 3505 DIN 6350 Flänsmontage

Art nr	3505-125	3505-160	3505-200	3505-250	3505-315	3505-400	3505-500	3505-630
--------	----------	----------	----------	----------	----------	----------	----------	----------



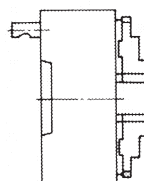
Typ 3515 DIN 55026 DIN 55021, ASA B 5.9 A1/a" metr. och ISO 702/I konstorlek 5, 6, 8 monterings framifrån

Konstorlek	Art nr							
5	Art nr			3515-200/5	3515-250/5			
6	Art nr			3515-200/6	3515-250/6	3515-315/6		
8	Art nr				3515-250/8	3515-315/8	3515-400/8	3515-500/8
11	Art nr						3515-400/11	3515-630/11



Typ 3535 DIN 55027 DIN 55022 med stagbult och mutter alternativt med pinnbult och mutter

Art nr								
4	Art nr		3535-160/4					
5	Art nr		3535-160/5	3535-200/5				
6	Art nr			3535-200/6	3535-250/6	3535-315/6		
8	Art nr				3535-250/8	3535-315/8	3535-400/8	3535-500/8
11	Art nr					3535-315/11	3535-400/11	3535-500/11



Typ 3545 DIN 55029 ASA B 5.9 Camlockutförande D och ISO702/II med bult för camlock

Art nr								
3	Art nr	3545-125/3	3545-160/3					
4	Art nr	3545-125/4	3545-160/4	3545-200/4				
5	Art nr		3545-160/5	3545-200/5				
6	Art nr			3545-200/6	3545-250/6	3545-315/6		
8	Art nr				3545-250/8	3545-315/8	3545-400/8	3545-500/8
11	Art nr					3545-315/11	3545-400/11	3545-500/11

Måttskisser se sidan 2-4 - 2-7



Svarvchuck 3705

Fyrbackschuck i stålutförande

Avsedda för att bl a spänna fyrkantmaterial

Med spiralhjul, DIN 6350, självcentrerande.

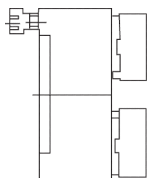
Normaltillbehör

1 sats grundbackar och 1 sats vändbara överbackar

1 st chucknyckel, fästskruvar



Dimension



Storlek	mm	125	160	200	250	315	400	500	630
	tum	5	6 1/4	8	10	12 1/2	15 3/4	20	25
Genomgång	mm	32	42	55	76	103	136	190	252
Vikt ca.	kg	3,8	4,3	14	25	39	61	105	163

Typ 3705 DIN 6350 Flänsmontage

Art nr	3705-125	3705-160	3705-200	3705-250	3705-315	3705-400	3705-500	3705-630
--------	----------	----------	----------	----------	----------	----------	----------	----------

Måttskisser se sidan 2-4 - 2-7

Svarvchuckar 3865

Sextbackschuck i stålutförande

Med spiralhjul, DIN 6350, grund- och härdade överbackar.

Normaltillbehör

1 sats grundbackar

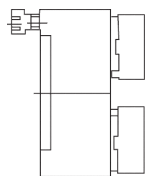
1 sats härdade överbackar

1 st hexagonformad nyckel, insexnyckel

1 st chucknyckel, fästskruvar



Dimension



Storlek	mm	125	160	200	250	315	400
	tum	5	6 1/4	8	10	12 1/4	15 3/4
Genomgång	mm	35	42	55	76	103	136
Vikt ca.	kg	6,2	10,5	17,5	33	56	99

Typ 3865 DIN 6350 Flänsmontage

Art nr	3865-125	3865-160	3865-200	3865-250	3865-315	3865-400
--------	----------	----------	----------	----------	----------	----------

Svarvchuck 3264

Trebackschuck i gjutjärn, med finjusteringsmöjligheter

Med spiralhjul, DIN 6350, odelade backar, självcentrerande.

Normaltillbehör

1 sats backar för invändig fastspänning (nr. 2)

1 sats backar för utvändig fastspänning (nr. 1)

1 st sexkantsnyckel

1 st chucknyckel, fästskruvar

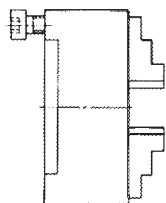


Dimension

Storlek	mm	100	125	160	200	250	315
	tum	4	5	6 1/4	8	10	12 1/4
Genomgång	mm	20	35	42	55	76	103
Vikt ca.	kg	5	9,1	15,5	26,2	46,5	90

Typ 3264 DIN 6350 Flänsmontage

Art nr	3264-100	3264-125	3264-160	3264-200	3264-250	3264-315
--------	----------	----------	----------	----------	----------	----------



Svarvchuck 3254, L-kona

Trebackschuck i gjutjärn.

Med spiralhjul, odelade backar, självcentrerande.

Normaltillbehör

1 sats grundbackar

1 sats härdade överbackar

1 st hexagonformad nyckel, insexnyckel

1 st chucknyckel, fästskruvar

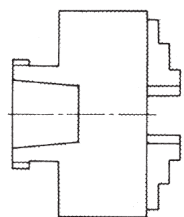


Typ 3254 ASA B 5.9 Kona typ L med låsmutter

Storlek mm		Ø200	Ø250	Ø315
L00	Art nr	3254-200/L00		
L0	Art nr	3254-200/L0	3254-250/L0	
L1	Art nr	3254-200/L1	3254-250/L1	3254-315/L1
L2	Art nr		3254-250/L2	3254-315/L2

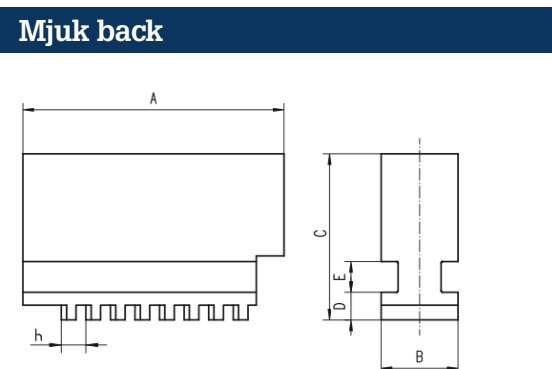
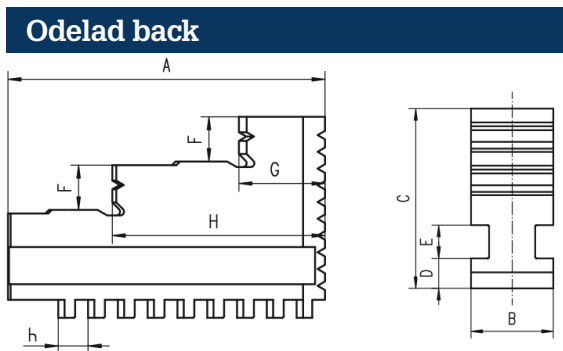
Notera! Andra dimensioner och utföranden kan också offereras.

Måttskisser se sidan 2-4 - 2-7



Härdad odelad back & mjuk back

Avsedd för chucktyp 3200, 3500, 3600, 3700, 3864



Dimension

Chuckstorlek	mm	80	85	100	110	125	140	160
A		32	43	42	42	51	51	70
B		11	11	15	15	20	20	20
C		28	28	32	32	40	40	53
D		6	6	6	6	8	8	8
E		6	6	6	6	8	8	8
F		6	6	7	7	8	8	10
G		9,5	10	11	11	13	13	19
H		21	26	27	27	33,5	33,5	45
h	-	4	-	6	7	7	8	8
Vikt ca. kg	Härdade backar	0,03	0,07	0,09	0,09	0,018	0,18	0,36
	Mjuka backar	0,07		0,13	0,13	0,26	0,26	0,50

Chuckstorlek	mm	200	250	315	400	500	630	800
A		85	105	125	145	180	225	225
B		25	28	32	36	40	50	50
C		54	63	73	92	100	110	110
D		69	11	12,7	15	16	16	16
E		10	12	12	14	14	14	14
F		12	14	18	22	26	28	28
G		23	28	34,5	36	50	66	66
H		57	69,5	83	99	119,5	149	149
h		8	9	10	12	14,2	14,2	14,2
Vikt ca. kg	Härdade backar	0,50	0,80	1,32	2,35	3,36	5,80	5,80
	Mjuka backar	0,80	1,36	1,90	2,46	5,00	8,36	8,36

Artikelnummer

Trebackschuck:

7-401-XXX Härdad utvändig back (Nr.1)

7-405-XXX Härdad invändig back (Nr.2)

7-409-XXX Mjuk odelad back

XXX= Ytterdimension på chuck

Fyrbackschuck:

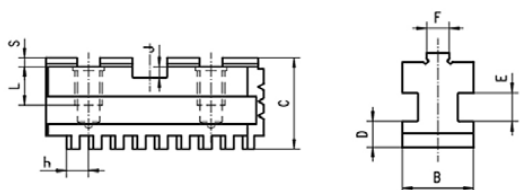
7-403-XXX Härdad utvändig back (Nr.1)

7-407-XXX Härdad invändig back (Nr.2)

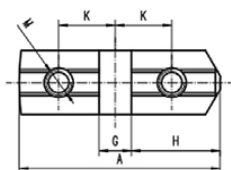
7-411-XXX Mjuk odelad back

Härdad grundback

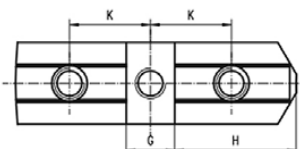
Avsedd för chucktyp 3100, 3200, 3500, 3600, 3700, 3865



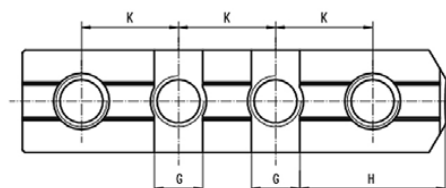
Ø 160 - 250



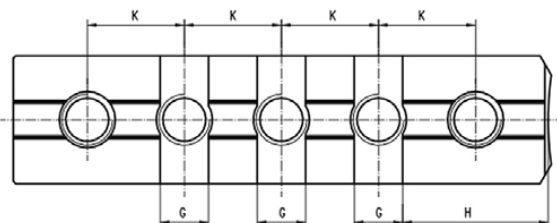
Ø 315 - 400



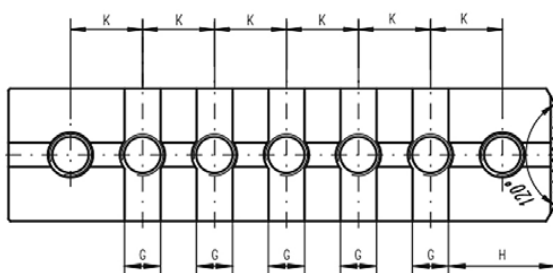
Ø 500



Ø 630 - 800



Ø 1000 - 1250



Dimension

Chuckstorlek mm	125	140	160	200	250	315	400	500	630	800	1000
A	54	54	65	79	92	110	130	166	210	225	358
B	20	20	20	25	28	32	36	40	50	50	70
C	28	28	29	33	36	40	49	54	54,5	54,5	64,0
D	8	8	8	9	11	12,7	15	16	16	16	22,0
E	8	8	8	10	12	12	14	14	14	14	20
F -0,03	7,94	7,94	7,94	7,94	12,7	12,7	12,7	12,7	12,7	12,7	12,7
G + 0,01	12,69	12,69	12,69	12,69	19,04	19,04	19,04	19,04	19,04	19,04	19,04
H	22,6	22,6	28,6	34,9	39,7	47,6	57,1	57,1	57,1	57,1	57,1
J	4	4	4	4	4	4	7,2	7,2	7,2	7,2	7,2
K	16	16	19,05	22,25	27	31,75	38,1	38,1	38,1	38,1	38,1
L	13,5	13,5	14	14	16	16	22	32,5	32,5	32,5	36
M	M8	M8	M10 M8*	M10 M8*	M12	M12	M16	M20	M20	M20	M22
S	3,2	3,2	3,2	3,2	3,2	3,2	3,2	3,2	3,2	3,2	3,2
Vikt ca. kg.	0,14	0,14	0,18	0,30	0,48	0,77	1,10	2,18	3,34	3,4	7,8

* för 3865

Artikelnummer

Trebackschuck:

7-420-XXX Härdad grundback
XXX= Ytterdimension på chuck

Fyrbackschuck:

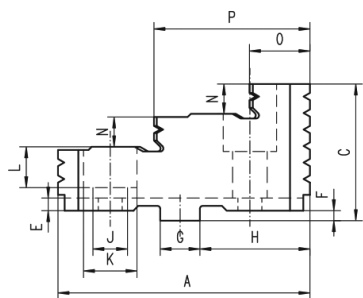
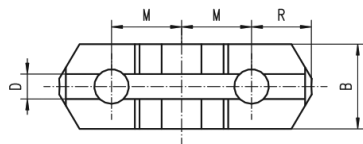
7-422-XXX Härdad grundback



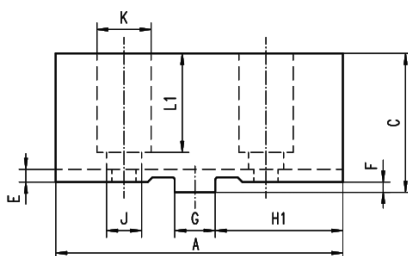
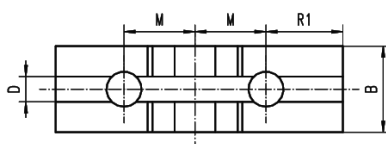
Härdad vändbar överback & mjuk vändbar överback

Avsedd för chucktyp 3100, 3200, 3500, 3600, 3700, 3865

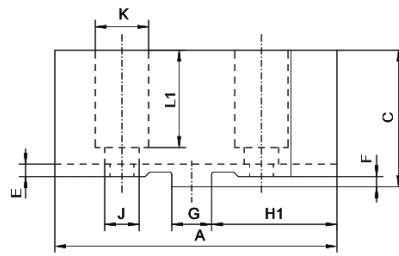
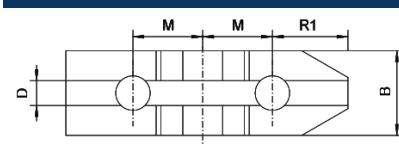
Härdad back



Mjuk back



Mjuk back, gäller sexbackschuck



Till vissa storlekar finns specialmått.

Dimension

Chuckstorlek mm	125	140	160	200	250	315	400	500	630	800	
A	56	56	67	80	95	110	127	127	127	127	
A1	64	64	78	90	106	120	140	140	160	160	
B	22	22	25	27	32,5	37	42	42	52	52	
B till 3100	-	-	40	40	47	52	52	-	-	-	
C	38,5	38,5	41,5	41,5/43,5	51,5	55	64,5	74,5	82	82	
D	7,95	7,95	7,95	7,95	12,71	12,71	12,71	12,71	12,71	12,71	
E	4	4	4	4	4	4	4	4	4	4	
F	3,2	3,2	3,2	3,2	3,2	3,2	6,3	6,3	6,3	6,3	
G	12,69	12,69	12,69	12,69	19,04	19,04	19,04	19,04	19,04	19,04	
H	22,6	22,6	28,6	34,9	39,7	47,6	57,1	57,1	57,1	57,1	
H1	25	25	34	40	45	53	63	63	63	63	
J	9/6,6	9	11/9	11/9	14	14	18	22	22	22	
K	15/11	15	18/14	18/14	20	20	26	33	33	33	
L	10	10	12	12	14,5	14,5	18,5	21	21	21	
L1	26	26	29	31	38	40	45,5	56	64	64	
M	16	16	19,05	22,25	27	31,75	38,1	38,1	38,1	38,1	
N	8	8	8,5	9,5	12	13	13,5	17	21	21	
O	14,5	14,5	18	21,5	24,5	26,5	27	50	51	51	
P	35	35	41,5	51	59	68	76,5	88	89	89	
R	13	13	16	19	22	5,4	28,5	28,5	28,5	28,5	
R1	15	15	21	24	27,5	30,7	34,4	34,4	34,4	34,4	
Vikt ca. kg	hårdade backar	0,17	0,17	0,26	0,36	27,5	0,90	1,35	1,55	2,42	2,42

Artikelnummer

Trebackschuck:

7-413-XXX Härdad vändbar överback

7-417-XXX Mjuk vändbar överback

XXX= Ytterdimension på chuck

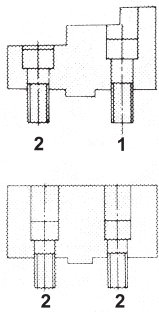
Fyrbackschuck:

7-415-XXX Härdad vändbar överback

7-417-XXX/4 Mjuk vändbar överback

Mjuka vändbara backar finns även i andra yttermått

Fästskruv för överback



Dimension

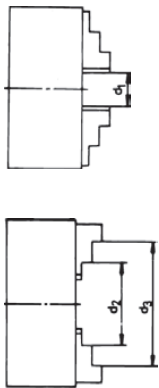
Chuckstorlek mm tum		Skruv 1				Skruv 2			
125	5	M8 x 25	M6 x 30*	5/16"-18 x 25	1/4"-20 x 30*	M8 x 20	M6 x 20*	5/16"-18 x 20	1/4"-20 x 20*
140	5 1/2	M8 x 25	-	5/16"-18 x 25	-	M8 x 20	-	5/16"-18 x 20	-
160	6 1/4	M10 x 30	M8 x 30*	3/8"-16 x 30	5/16"-18 x 30*	M10 x 20	M8 x 20*	3/8"-16 x 20	5/16"-18 x 20*
200	8	M10 x 30	M8 x 30*	3/8"-16 x 30	5/16"-18 x 30*	M10 x 20	M8 x 20*	3/8"-16 x 20	5/16"-18 x 20*
250	10	M12 x 40		1/2"-13 x 40		M12 x 25		1/2"-13 x 25	
315	12 1/2	M12 x 40		1/2"-13 x 40		M12 x 25		1/2"-13 x 25	
400	15 3/4	M16 x 45		5/8"-11 x 45		M16 x 30		5/8"-11 x 30	
500	20	M20 x 75		3/4"-10 x 75		M20 x 40		3/4"-10 x 40	
630	25	M20 x 80		3/4"-10 x 80		M20 x 40		3/4"-10 x 40	
800	3 1/2	M20 x 80		3/4"-10 x 80		M20 x 40		3/4"-10 x 40	

* Gäller chuck 3865

Spännområden för chucktyp 3200, 3500, 3600 och 3700

Dimension

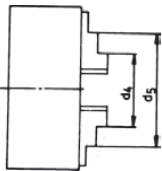
Yttre



Chuckstorlek		80	100	110	125	140	160
Odelade backar	d1	2-27	3-33	3-33	3-50	3-50	3-64
	d2	25-50	32-62	32-62	39-83	39-83	50-107
	d3	48-71	62-93	62-93	80-125	80-125	98-160
	d4	22-46	25-56	25-56	34-74	34-74	42-100
	d5	45-69	56-87	56-87	72-115	72-115	94-154
Vändbara överbackar	d1	-	-	-	3-50	3-50	3-64
	d2	-	-	-	52-96	52-96	62-121
	d3	-	-	-	95-125	95-125	115-160
	d4	-	-	-	34-76	34-76	42-97
	d5	-	-	-	75-118	75-118	88-146
Maximal svängdiameter		90	117	117	151	151	204

Dimension

Inre



Chuckstorlek		200	250	315	400	500	630	800
Odelade backar	d1	4-90	5-118	10-131	10-180	20-235	30-335	150-482
	d2	60-145	77-188	90-125	103-272	140-357	180-487	302-634
	d3	130-200	160-250	190-315	230-400	276-500	345-630	468-800
	d4	52-135	62-174	78-200	85-252	120-335	160-465	282-614
	d5	120-202	145-256	172-299	210-380	245-476	325-630	448-780
Vändbara överbackar	d1	4-90	5-118	5-131	10-180	20-235	30-335	150-482
	d2	72-156	86-197	103-226	127-294	110-400	120-570	240-724
	d3	133-200	160-250	190-315	230-400	190-500	200-630	316-800
	d4	50-130	58-165	65-182	72-228	120-410	140-590	252-736
	d5	105-190	125-235	145-265	165-329	200-485	210-665	328-812
Maximal svängdiameter		246	306	384	472	600	770	940

Gäller för 3- och 4-backiga chuckar. Överskrid inte angivna spännområden!



Maximalt tillåtna varvtal (rpm)

Chuckstorlek	80	100, 110	125	160	200	250	315	400	500	630	800
3100*, 3200, 3600	5000	4500	4000	3600	3000	2500	2000	1600	1000	800	600
3500, 3700	7000	6300	5500	4600	4000	3500	2800	2000	1300	1000	800
3564, 3565	-	6300	5500	4600	4000	3500	2800	2000	1300	1000	800
3864, 3865	-	-	3800	3200	2800	2400	1900	1400	900	700	560
4505	-	-	-	-	2500	2000	1500	1000	700	540	420
4605	-	-	-	-	2000	1800	1200	800	600	480	360
4705	-	-	-	-	3000	2500	2000	1500	1000	750	600
4805	-	-	-	-	2500	2000	1700	1300	800	660	520

* Gäller för symmetriskt grepp om arbetsstycken

Den maximalt tillåtna hastigheten har anpassats så att 1/3 av spännkraften fortfarande är tillgänglig som överskjutande spännkraft när chucken är utrustad med de tyngsta backarna för maximal spännkraft. Backarna får inte överskrida högsta tillåtna ytterdiameter. Chucken måste vara i perfekt kondition. Max. varvtal för chuckar med kropp i gjutjärnsutförande är baserad på högsta tillåtna gräns för gjutjärn.

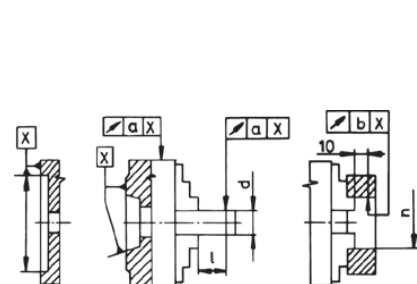
Max. spännkraft för chucktyp 3100, 3200, 3500, 3600, 3700 och 3800

Chuckstorlek	80	100, 110	125, 140	160	200	250	315	400	500	630	800
Nyckel eller vred (Nm)	35	50	75	120	160	180	200	280	360	460	500
Max. spännkraft (daN)	1000	1700	2400	3100	3700	4600	5500	6500	7200	8000	9000

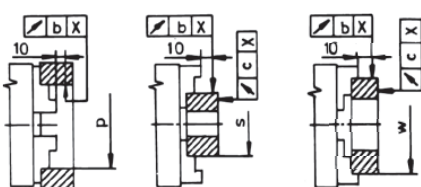
Den totala spännkraften är summan av samtliga backar som arbetar radiellt med fasta arbetsstycken. De specificerade värdena är ungefärliga och baserade på chuckar i perfekt kondition. Chuckarna är smorda med fett rekommenderade i användningsbeskrivningarna.

Reducerad spännkraft för tvåbackschuck.

Centreringsnoggrannhet för chucktyp 3200, 3500, 3600 och 3700



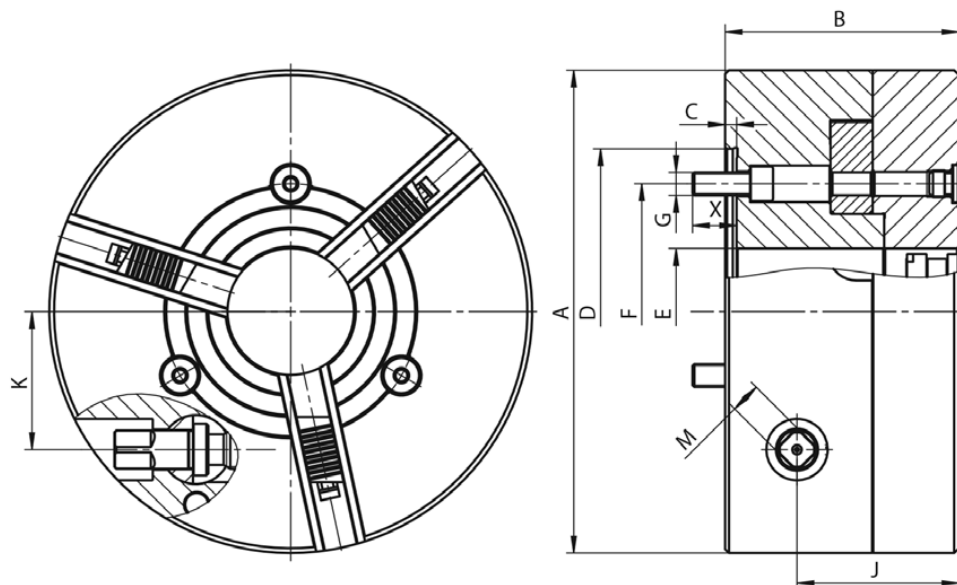
Chuckstorlek	mm tum	80 3 1/4	100, 110 4	125, 140 5	160 6 1/4	200 8	250 10	315 12 1/2	400 15 3/4	500 20	630 25	800 31 1/2
d		10	10	18	18	30	30	53	53	75	75	160
d		-	14	25	30	40	53	75	100	100	125	200
d		14	18	30	40	53	75	100	125	125	160	250
l		40	40	60	60	80	80	120	120	160	160	160
n		40	40	50	50	80	80	125	125	200	200	325
p		60	75	100	135	162	200	252	282	282	325	500
s		35	50	62	88	96	150	210	250	300	400	400
w odelad back		63	80	100	100	160	160	250	250	400	400	500
delad back		-	-	120	150	185	225	300	350	400	400	500



Chuckmodell	Centreringsnoggrannhet mm							
	80 - 100	125 - 160	200 - 250	315	400	500	630	800
Klass 1 - 3500 a	0,010	0,015	0,020	0,025	0,025	0,050	0,070	0,100
b	0,013	0,018	0,023	0,028	0,028	0,055	0,075	0,100
c	0,008	0,010	0,013	0,015	0,015	0,030	0,050	0,050
3500 a	0,020	0,030	0,040	0,050	0,050	0,100	0,100	0,150
b	0,025	0,035	0,045	0,055	0,055	0,075	0,100	0,150
3700 c	0,015	0,020	0,025	0,030	0,030	0,050	0,050	0,060
3200 a	0,020	0,030	0,040	0,050	0,060	0,10	0,10	0,15
b	0,025	0,035	0,045	0,055	0,065	0,10	0,10	0,15
3600 c	0,015	0,020	0,025	0,030	0,030	0,05	0,05	0,06

Trebacks kilstångschuck 3474 & 3475

- Tandning: Reishauersystem (RHU)
- Snabbväxelsystem av backar
- Härdade kammar
- Kan monteras framifrån eller bakifrån på adapterfläns



Dimension & Specifikation

A	B	C	D	E	F	G	J	K	M	S	X	kg
130	67	4	90	30	70,6	3xM10	51,5	35,5	9	5,2	13	5,6
165	84	5	115	40	82,6	3xM10	65,0	45,5	11	5,2	14	11,8
205	97	5	140	51	104,8	3xM10	73,5	56,5	14	5,6	17	20,0
252	112	6	170	66	133,4	3xM10	84,5	72,0	16	6,2	18	36,0
315	127	6	220	90	171,4	3xM16	95,5	88,0	18	9,1	23	60,0
400	144	6	300	110	235	6xM20	112,5	110,0	18	12	30	107,0
500	144	6	300	190	235	6xM20	112,5	170,0	18	12	33	163,0

Standardtillbehör

3474

1 sts. härdade vändbara backar och chucknyckel

3475

1 sts. Härdade vändbara överbackar
1 sts. härdad grundback och chucknyckel



Kombinerad svarvchuck 4505

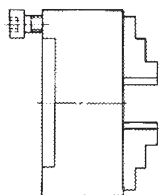
Trebackschuck i gjutjärnsutförande

Med spiralhjul, DIN 6351 självcentrerande med var för sig ställbara backar.

Normaltillbehör

1 sats odelade backar, vändbara

1 st chucknyckel, fästskruvar



Dimension & Specifikation

Storlek	mm	200	250	315	400	500	630
Genomgång	mm	55	76	103	136	190	252
Vikt ca.	kg	18,5	31	54,5	88	150	245

Typ 4505 DIN 6351 Flänsmontage

Art nr	4505-200	4505-250	4505-315	4505-400	4505-500	4505-630
--------	----------	----------	----------	----------	----------	----------

Kombinerad svarvchuck 4605

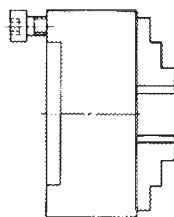
Fyrbackschuck i gjutjärnsutförande

Med spiralhjul, DIN 6351 självcentrerande med var för sig ställbara backar

Normaltillbehör

1 sats odelade backar, vändbara

1 st chucknyckel, fästskruvar



Dimension & Specifikation

Storlek	mm	200	250	315	400	500	630
Genomgång	mm	55	76	103	136	190	252
Vikt ca.	kg	18,5	31	54,5	88	150	245

Typ 4605 DIN 6351 Flänsmontage

Art nr	4605-200	4605-250	4605-315	4605-400	4605-500	4605-630
--------	----------	----------	----------	----------	----------	----------

Handspännchuck

För fastspänning av skärande verktyg

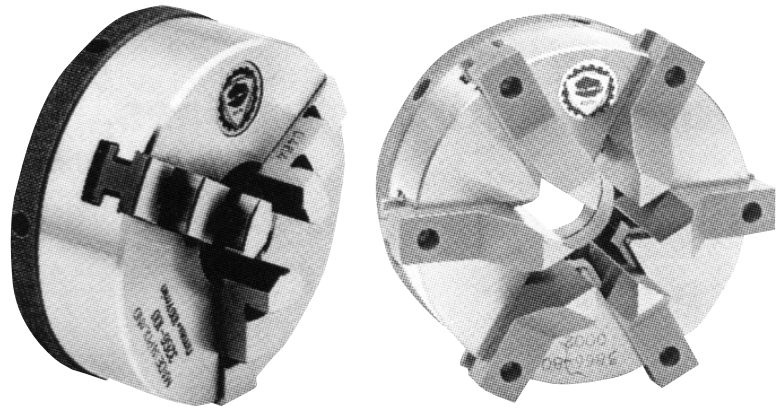
Denna chuck är speciellt designad för fastspänning av pinnfräsar och andra skärande verktyg. Typ 3266 och 3866 har finjusteringsmöjligheter. Typ 3868 har också ett extra stöd.

Normaltillbehör

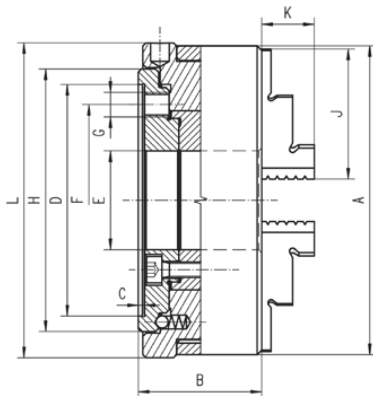
Pinne för fastspänning

1 sats härdade backar

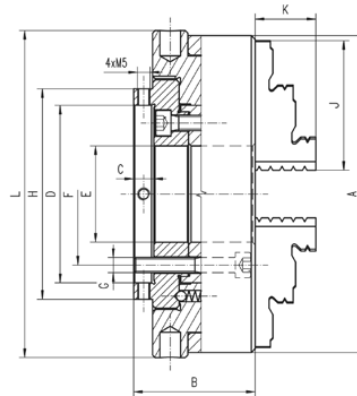
1 sats fästsruvar



3266 [80, 100 mm]



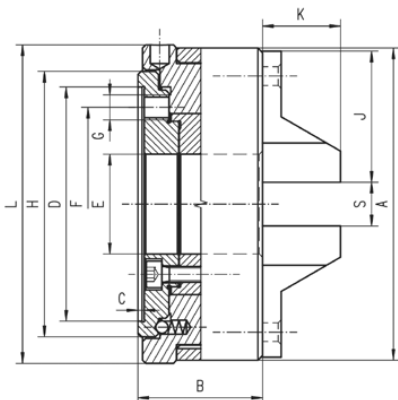
3266 [125, 160, 200 mm]



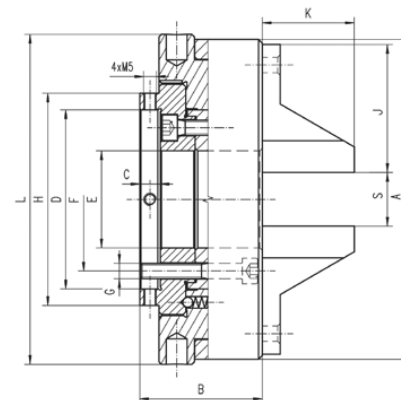
3266 - Trebackig chuck med finjusteringsmöjligheter

Chuck Ø	Art nr	A	B	C	D	E	F	G	H	J	K	L	Spännpinne	Vikt kg
80	3266-080	80	35	1,5	48	24	39	3xM6	52	35	13	82	6x100	1,1
100	3266-100	100	40	2	75	32	62	3xM8	85	42	17	102	6x125	3,2
125	3266-125	125	48	8	70	38	56	3xM6	83	51	20	129	8x160	4,0
160	3266-160	160	52	8	78,5	52	65	3xM6	96	70	33	164	8x200	7,3
200	3266-200	200	66	13	115	64	84	3xM8	147	85	30	205	8x200	13,3

3866 [80, 100 mm]



3866 [125, 160 mm]



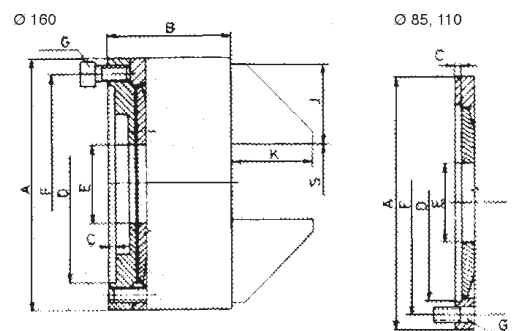
3866 - Sexbackig chuck med finjusteringsmöjligheter

Chuck Ø	Art nr	A	B	C	D	E	F	G	H	J	K	L	S	Spännpinne	Vikt kg
80	3866-080	80	35	1,5	48	24	39	3xM6	52	35	22	82	1-23	6x100	2,0
100	3866-100	100	40	2	75	32	62	3xM8	85	42	25	102	1,5-31	6x125	2,8
125	3866-125	125	48	8	70	38	56	3xM6	83	50	36	128	2-37	8x160	4,0
160	3866-160	160	52	8	78,5	52	65	3xM6	96	58	36	164	3-51	8x200	7,0



Svarvchuck 3867

För slipning av borrh.
Flänsmontering med genomgående fästskruvar.



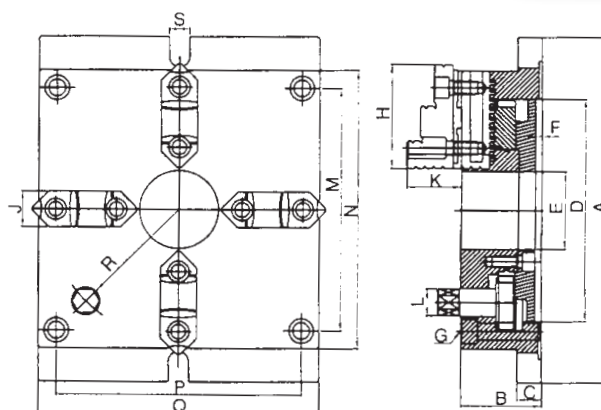
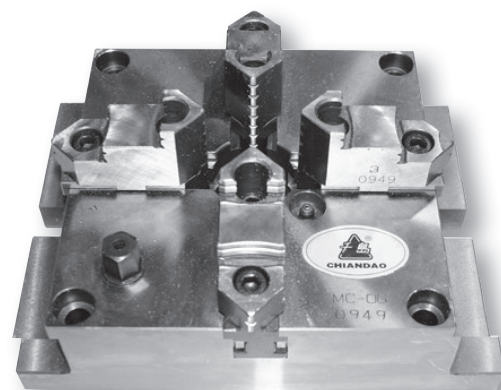
Sexbackig chuck

Chuck Ø	Art nr	A	B	C	D	E	F	G	J	K	S	Vikt kg
85	3867-085	85	44	3,9	62	25,5	70	3xM6	32	37	1-25	1,9

Låg kvadratisk chuck MC

Med härdade vändbara överbackar

- Toleransen på höjden är inom 0,03 mm. Höjden från referens planet till arbetsbordet.
- MC-chucken kan utrustas med mjuka överbackar. Chuckarna kan ersätta jiggar och fixturer, vilket innebär besparingar.
- Repeterbarhet på de härdade backarna är 0,02 mm.
- Efter justering av parallelliteten kan noggrannheten på de härdade backarna uppgå till 0,03 mm.



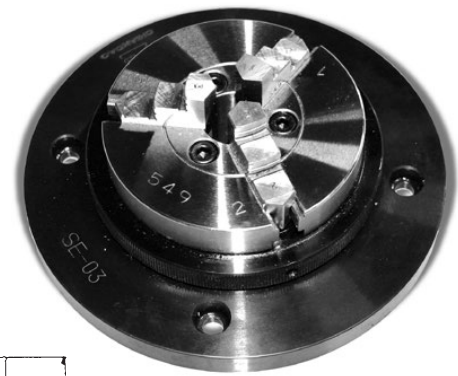
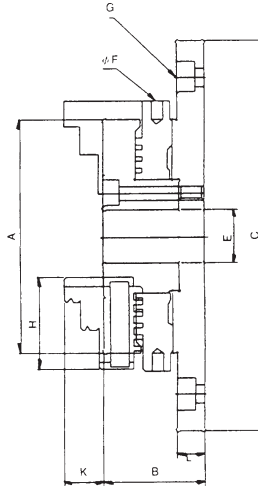
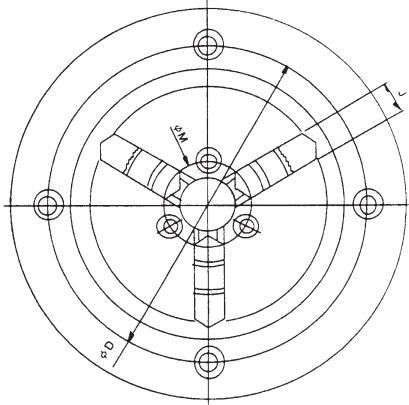
Dimension & Specifikation

Modell	A	B	C	D	E	F	G	H	J	K	L	M	N	P	Q	R	S	Brutto vikt kg	Max spännområde clamping Ø
MC - 6	215	57	18	130	40	5	4-M10	68	26	39	14	144	165	144	165	66	18	13,7	Ø4 - Ø128
MC - 8	250	65	20	160	55	5	4-M12	82	28	43	17	174	200	174	200	83	18	21,5	Ø5 - Ø162
MC - 10	310	72	22	200	70	6	4-M14	93	32	50	21	218	250	218	250	103	18	35,6	Ø6 - Ø200
MC - 12	380	85	25	260	100	7	4-M16	117	40	56	23	274	310	274	310	135	22	61,7	Ø10 - Ø265

Extra låg chuck

Med vändbara överbackar

- Genom utförandet "lätt, tunn, kort och smal" är dessa chuckar lämpliga att användas vid mätoperationer.
- Vrid ringen vid fastspänning. Nyckel är ej nödvändigt.
- Chuckkroppen är tillverkad i stål
- Backarna är vändbara.

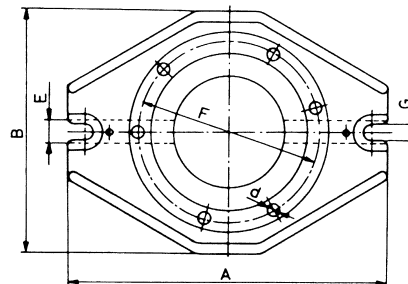
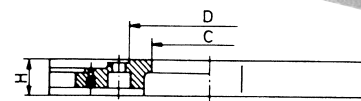


Dimension & Specifikation

Modell	A	B	C	D	E	F	G	H	J	K	L	M	Brutto vikt (kg)	Max Spännområde clamping \varnothing
SE - 02	63	28	118	91	16	4	4-M5	27	8	13	8	26	1,2	$\varnothing 0,8 - \varnothing 63$
SE - 03	85	37	143	116	20	4	4-M6	33,5	11	14	10,5	32	2,9	$\varnothing 1 - \varnothing 81$
SE - 04	110	39	168	140	26	4	4-M6	42	14	18,8	10	40	4,3	$\varnothing 1 - \varnothing 100$
SE - 05	130	45	202	168	32	6	4-M8	50	16	20,7	11,5	49	6,2	$\varnothing 1,5 - \varnothing 116$
SE - 06	160	52	248	208	50	8	4-M10	65	19	26,2	15	70	11,1	$\varnothing 1,5 - \varnothing 160$

Monteringsplatta för svarvchuckar, typ 9450

- Standardtillbehör: spårskruvar och fästskruvar.
- Lämplig att användas vid montering av svarvchuck på fräsbord.
- Passar alla chuckar enligt DIN 6350.



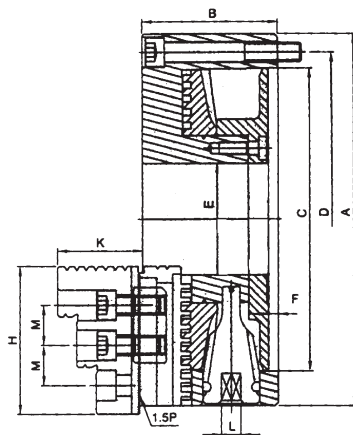
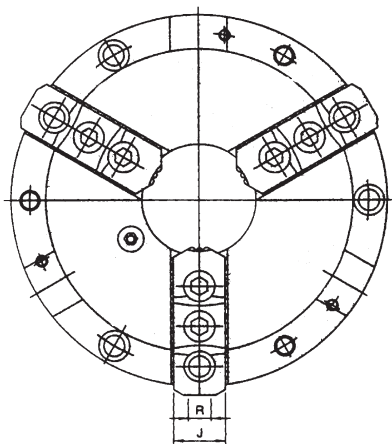
Dimension & Specifikation

Art nr	Avsedd för chuck	A	B	C	D	d	E H7	F	G	H	Vikt (kg)
9450-160	160	250	190	90	125	11	18	140	14	28	4,75
9450-200	200	300	234	130	160	11	18	176	18	32	7,45
9450-250	250	354	292	147	200	14	18	224	18	32	11,45
9450-315	315	426	362	170	260	17	18	286	18	40	16



Manuell svarvchuck

I stål med tandade överbackar



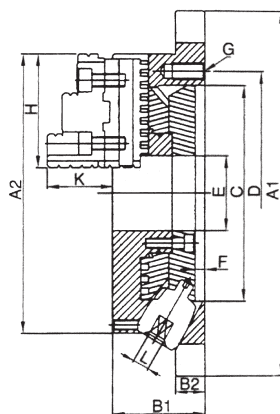
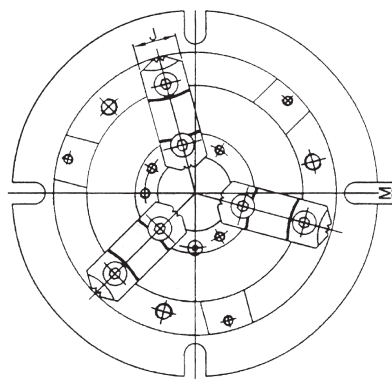
- Tandning och spår motsvarar bl a Kitagawa och Matsumoto
- Lämpligt att användas som fixtur vid insvarvning av mjuka backar till CNC-svarvar
- Mjuka överbackar monteras med lätthet

Dimension & Specifikation

Modell	A	B	C	D	E	F	G	H	J	K	L	M	R	Vikt (kg)	Max R.P.M	Tand. 1,5x60° min - max Ø
NT-07	193	78	155	172	58	5	3-M10	78	28	46	11	20	12	13,1	3200	Ø8-Ø235
NT-09	233	85	190	210	70	5,5	3-M12	92	32	52	12	25	14	21,2	2800	Ø11-Ø280
NT-10	273	91	230	250	89	5,5	3-M12	101,5	37	56	12	30	16	30,5	2400	Ø12-Ø330
NT-12	310	104	260	285	105	7	3-M12	116	47	67	14	30	21	46,1	2100	Ø15-Ø370

Chuck med låg bygghöjd

Denna låga chuck tillåter större arbetsområde.
Chucknyckeln är vinklad 30° i förhållande till basen



Dimension & Specifikation

Modell	A1	A2	B1	B2	C	D	E	F	G	H	J	K	L	M	Brutto vikt (kg)	Spännområde min - max Ø
NBK-6	220	170	58	18	130	147	45	6	3-M10	68	26	40	10	13	12,25	Ø8-Ø160
NBK-8	270	210	65	20	155	172	60	6	3-M10	82	28	43	11	13	20	Ø11-Ø200
NBK-10	315	255	73	20	190	210	80	6	3-M12	93	32	52	12	16	30,7	Ø12-Ø250
NBK-12	370	305	80	22	250	285	105	5	3-M12	117	40	59	14	18	46,95	Ø15-Ø300

Backskiva 4304 & 4306

Kropp i gjutjärn och var för sig ställbara odelade backar



Normaltillbehör

1 sats odelade backar

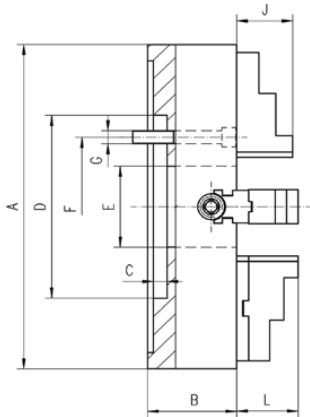
1 st chucknyckel, fästskruvar

Storlekar över 250 mm har extra T-spår mellan backar
Storlek från 100-160 är i stål, 200-630 är i gjutjärn.

Storlek mm	85	100	125	160	200	250	315	400	500	630
Genomgång mm	25	25	26	42	50	65	80	100	125	160
Vikt ca. kg	1,9	2,4	3,8	4,3	14	25	39	61	105	163

Typ 4304 & 4306 Flänsmontering

Art nr	4306-85	4306-100	4306-125	4306-160	4304-200	4304-250	4304-315	4304-400	4304-500	4304-630
--------	---------	----------	----------	----------	----------	----------	----------	----------	----------	----------



Dimensioner

Backskiva Ø	100	125	160	200	250	315	350	400	500	630
A	100	130	156	200	250	315	350	400	500	630
B	40	43	43	80	85	95	95	105	120	140
C	2,5	2,5	2,5	5	7	7	7	10	12	120
D H7	79,38	69,85	82,55	110	150	175	175	200	270	270
E	25	26	42	50	65	80	80	100	125	160
F	54	54	69,85	82,6	104,8	133,4	133,4	171,4	235	235
G	4xM8	4xM8	4xM10	4xM10	4xM12	4xM16	4xM16	4xM16	4xM20	4xM20
J	17	20	20	40,3	40,3	49,8	49,8	49,8	59,8	59,8
L	-	-	-	46,4	60,4	60,9	-	72,3	90,3	97,8
Vikt kg	2,4	3,8	4,3	14,0	25,0	39,0	47,5	61,0	105	163

Finns även som:

4314 DIN 55026 DIN 55021 / ASA B5.9 A1/A2

4334 DIN 55027 DIN 55022 med stagbult och mutter alternativt med pinnbult och mutter

4344 DIN 55029 ASA B5.9, Camlock D med bult för Camlock

4354 ASA B 5.9 Kona typ L med låsmutter

Backskiva 4305

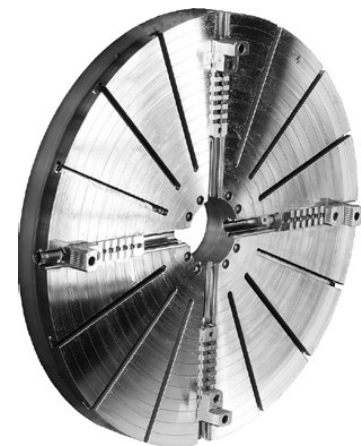
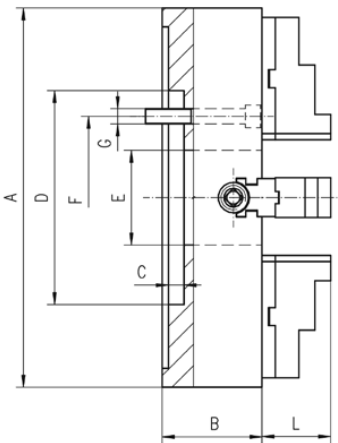
Kropp i gjutjärn och var för sig ställbara delade backar

Normaltillbehör

1 sats grundback

1 sats härdad vändbar överback.

1 st chucknyckel, fästskruvar.



Dimension & Specifikation

Art nr	Ø A	B	C	D H7	E	F	G	L	KG	KK 1:4 / ST 1:4		
4305-800-380	800	160	12	380	200	330,2	4xM24	93,8	319	8	11	15
4305-1000-380	1000	170	12	380	190	330,2	8xM24	102,8	410	11	15	20
4305-1250-520	1250	190	12	520	190	463,6	8xM24	102,8	950	15	20	28
4305-1400-720	1400	180	12	720	578	647,6	8xM30	114	1300	15	20	28
4305-1600-720	1600	180	12	720	578	647,6	8xM30	114	2250	20	28	28
4305-1800-72	1800	180	12	720	578	647,6	8xM30	114	2960	20	28	28
4305-2000-720	2000	210	12	720	578	647,6	8xM30	114	3255	20	28	28

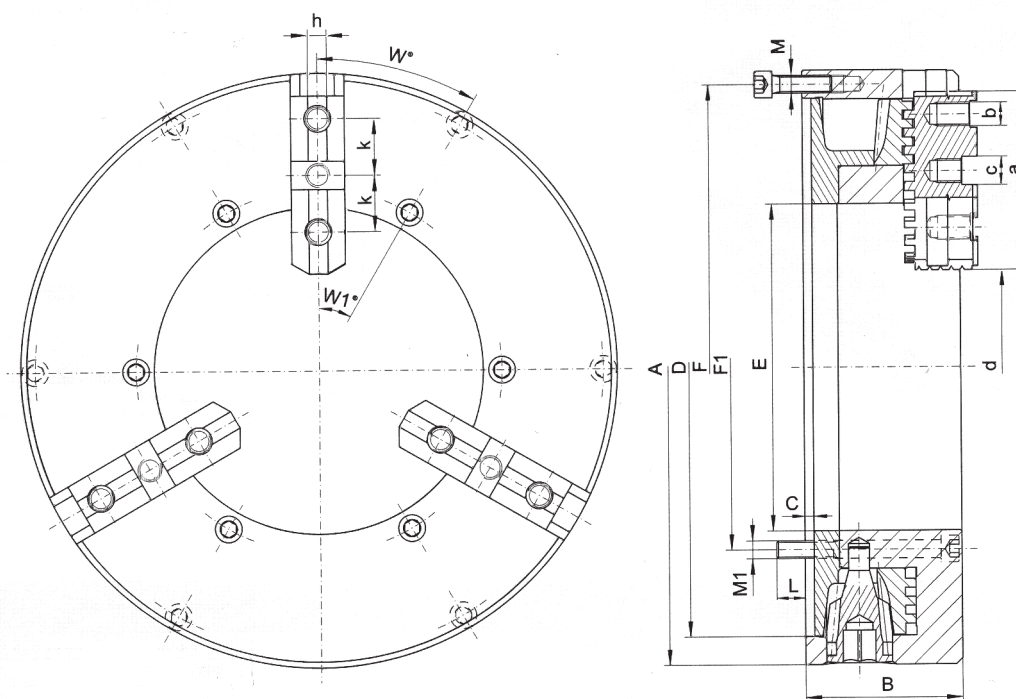
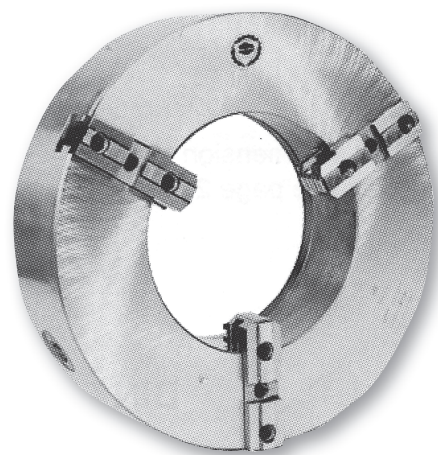


Självcentrerade svarvchuck med stor genomgång

Modell 3295 i gjutjärn

- Chuckarna kan användas antingen individuellt eller i par
- Stor genomgång i förhållande till ytterdiametern
- Hög spännkraft
- Möjlighet att spänna långa arbetsstycken

Levereras med grundback, mjuk överback och nyckel.



Dimension & Specifikation

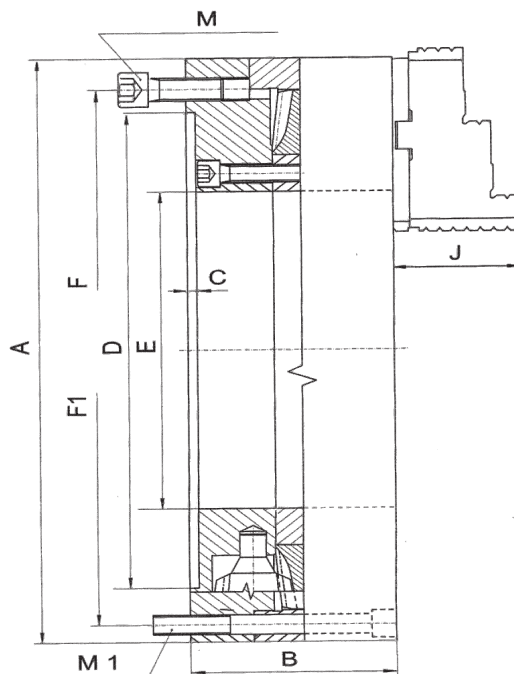
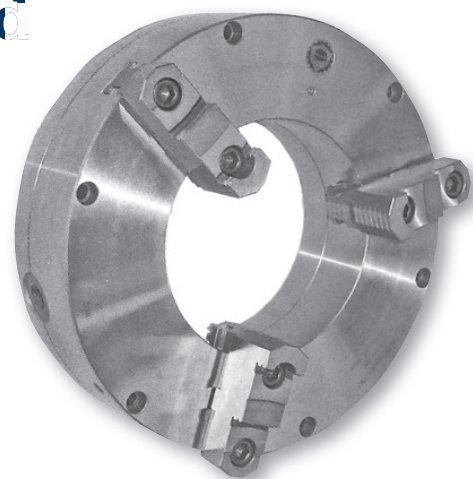
Chuckdiameter	A	B	C	D	E	F	F1	M	M1	W	W1	L	a	b	c	h	d min/max	Max varvtal min -1	Vikt kg
400	400	105	6	362	220	381	-	6 X M12	-	30°	-	-	120	M16	19,04	12,7	168/288	500	57,7
500	508	120	8	462	320	481,5	-	6 X M16	-	30°	-	-	120	M20	19,04	12,7	250/380	350	75,8
660	660	135	14	580	406	620	-	6 X M16	-	30°	-	-	127	M20	19,04	12,7	376/497	250	128,9
800	800	151	7	710	410	-	460	-	6 X M24	-	30°	25	225	M20	19,04	12,7	260/566	200	212,0

Självcentrerade svarvchuck med stor genomgång

Modell 3597 i stål, DIN 6350

- Chuckarna kan användas antingen individuellt eller i par
- Stor genomgång i förhållande till ytterdiametern
- Hög spännkraft
- Möjlighet att spänna långa arbetsstycken

Levereras med grundback, härdad överback, mjuk överback och nyckel.



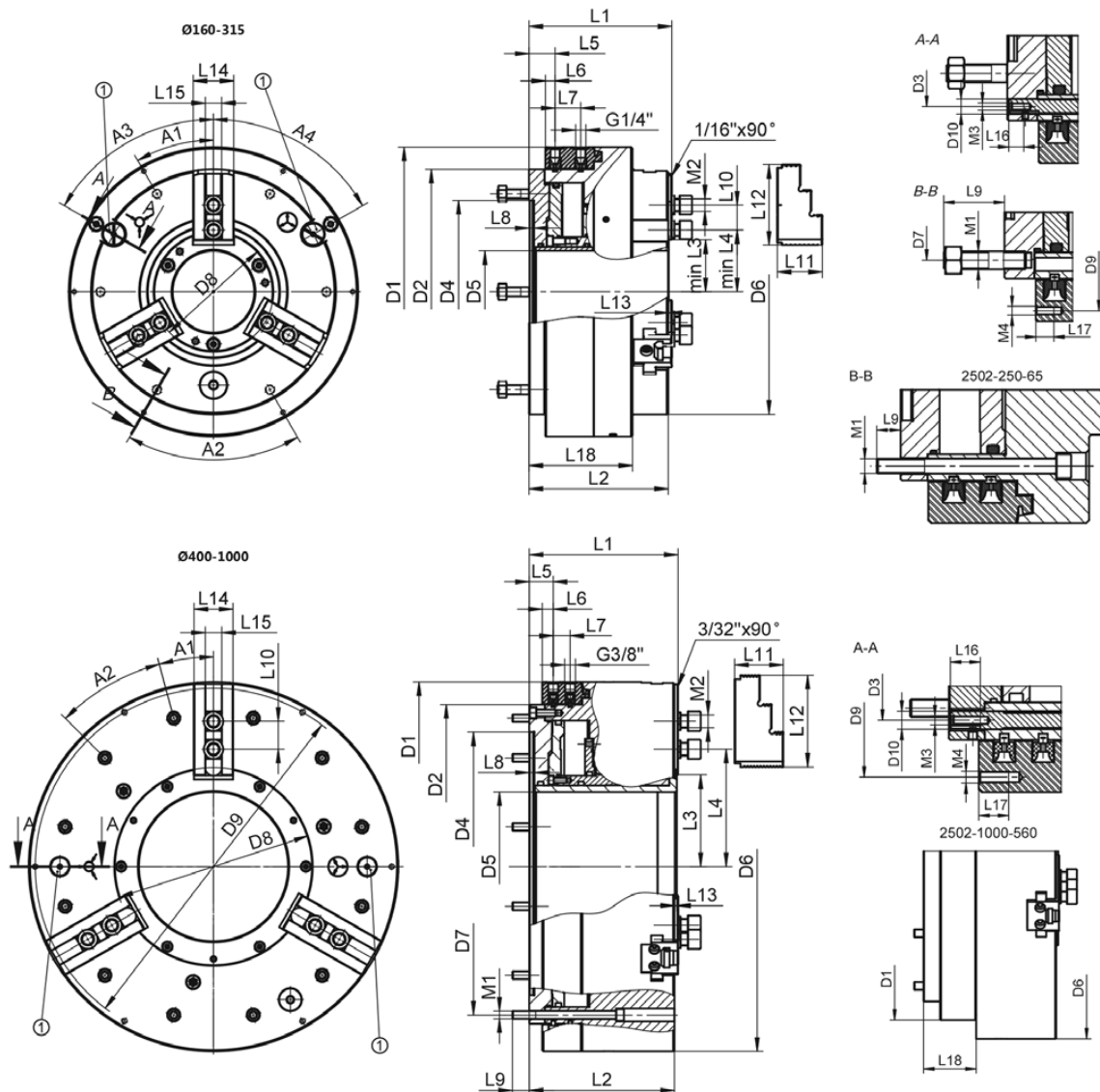
Dimension & Specifikation

Chuckdiameter	A	B	C	D	E	F	F1	J	M	M1	Spännområde mm	Max varvtal min ⁻¹	Vikt kg
315	315	97	5	260	145	286	286	56,9	3 x M16 x 30	3 x M16 x 100	40 - 140	2500	47
405	405	110	5	330	220	362	381	67	6 x M16 x 40	6 x M16 x 120	138 - 406	1000	73
515	515	120	5	420	320	458	481,5	79	6 x M16 x 40	6 x M16 x 130	264 - 516	800	120
660	660	140	7	545	406	586	620	87	6 x M16 x 40	6 x M16 x 150	346 - 630	600	230
800	800	150	7	710	460	760	760	-	6 x M20 x 50	6 x M20 x 160	260 - 460	700	398



Trebackschuck 2502 med inbyggd pneumatisk cylinder

- Stor genomgång
- Inbyggd backventil upprätthåller ett konstant tryck vid eventuellt tryckfall
- Inbyggd tryckvakt
- För in och utvändig uppspanning
- Cylindrisk flänsläge och montering framifrån
- Förbalanserad G 6,3



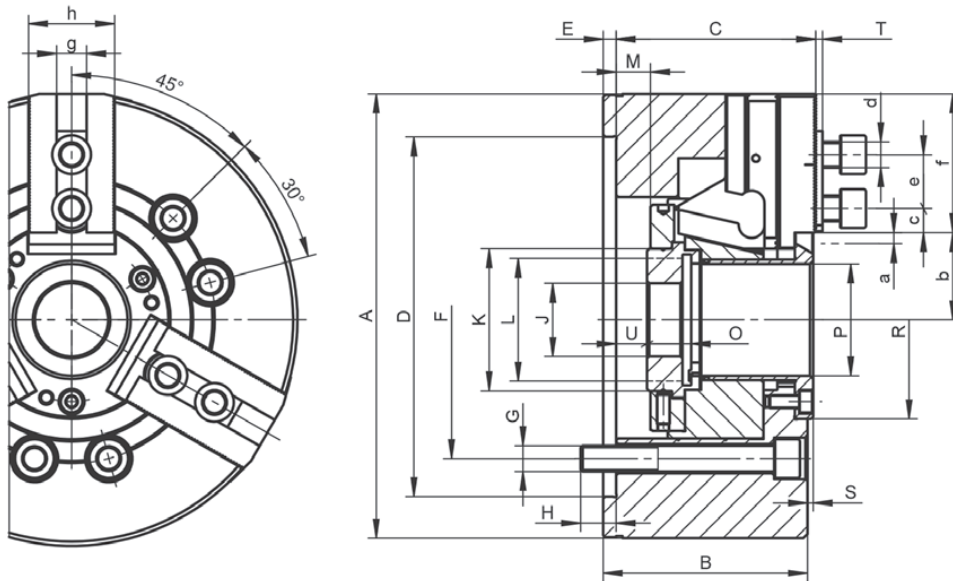
Dimension & Specifikation

Art nr	2502-160-38	2502-200-52	2502-250-65	2502-250-68	2502-315-105	2502-400-140	2502-500-230	2502-630-330	2502-800-365	2502-800-410	2502-1000-560
D1	255	300	372	372	372	467	570	685	850	850	925
D2	205	248	315	315	315	400	500	610	775	775	850
D3	184	230	296	296	296	374	474	580	745	745	815
D4	155	195	235	235	235	310	415	510	700	700	700
D5, genomgång	38	52	65	68	105	140	230	330	365	410	560
D6	168	210	254	254	315	467	570	685	850	850	1000
D7	180	223,8	296	290,5	290,5	374	474	580	745	745	815
D8	70	92	117	117	154	200	306	385	420	465	625
D9	242	285	358	358	358	448	550	666	830	830	910
D10	6	6	10	10	10	12	12	12	12	12	12
L1	140,5	154	174	174	183,5	219	229,5	249	263,5	263,5	272
L2	136,5	150	170	170	179	21,5	224	243	258	258	266
L3	30,2	37,5	48,1	48	66,6	94,2	141,5	191,5	210	232,1	311,6
L4	38,7	47	60,8	60	79	114,6	155	205,1	223,6	245,6	328,2
L5	27,5	28,5	35,5	28	33,5	37	37	39,5	44,5	44,5	52,5
L6	13	13,5	17	12,5	12,5	17	17	19,5	19,5	19,5	19,5
L7	33	25	25	33	33	26	26	33	33	33	33
L8	6,5	6,5	8	6,5	6,5	8	8	8	8	8	10
L9	40	40	16	40	40	24	26	32	27	27	27
L10	24	24,5	32	32	32	43	43	46	55	55	43
L11	45	49	58	58	58	75	74	70	78	78	70
L12	77	79	104	104	104	141,5	141,5	166,7	181,5	181,5	137
L13	2,6	2,6	3	30,6	0,5	3,6	4,1	4,1	4,1	4,1	4,1
L14	38	40	45	45	52	60	60	70	70	70	70
L15	17	17	21	21	21	25,5	25,5	25,5	25,5	25	25,5
L16	10	10	10	10	10	20	20	20	20	20	20
L17	12	12	12	12	12	20	20	20	20	20	20
L18	101,5	110	126	126	133	-	-	-	-	-	-
A1	30°	30°	30°	30°	30°	20°	15°	15°	15°	15°	15°
A2	60°	60°	60°	60°	60°	40°	30°	30°	30°	30°	30°
A3	60°	60°	60°	60°	60°	-	-	-	-	-	-
A4	60°	60°	60°	60°	60°	-	-	-	-	-	-
M1	6xM12	6xM12	6xM10	6xM12	6xM12	9xM12	12xM12	12xM16	12xM16	12xM16	12xM16
M2	M12	M12	M16	M16	M16	M20	M20	M20	M20	M20	M20
M3	M4	M4	M5	M5	M5	M6	M6	M6	M6	M6	M6
M4	6xM6	6xM6	6xM6	6xM6	6xM6	6xM8	6xM8	6xM8	6xM8	6xM8	6xM8
Slaglängd backar [mm]	3,5	5	5	5	6	7	8,5	10	10	10	10
Arbetsstryck min/max [MPa]	0,2/0,8	0,2/0,8	0,2/0,8	0,2/0,8	0,2/0,8	0,2/0,8	0,2/0,8	0,2/0,8	0,2/0,8	0,2/0,8	0,2/0,8
Spännkraft 0,6 MPa [kN]	43	68	87	87	10	180	220	200	412	400	250
Max varvtal [rpm]	4200	3800	300	300	300	1300	1300	1000	750	750	450
Tröghetsmoment [kgm ²]	0,18	0,41	1,3	1,2	1,44	5,6	13	28,1	74,4	72,7	132
Vikt utan överbackar [kg]	31,3	48,8	84,8	85,6	93,4	201	285	407,5	715,8	674,9	825

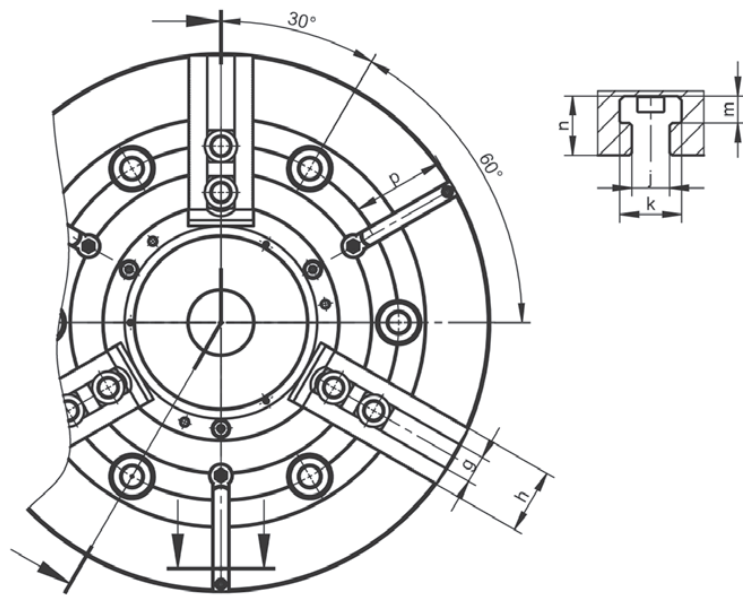


Trebackschuck 2405 med genomgång och 90° tandning

160 - 400 mm



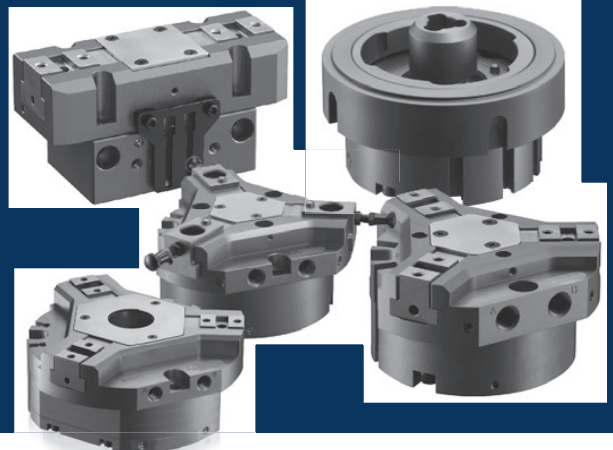
500 - 800 mm



Kitagawa Gripare

Högpresterande och välbalanserade gripare. Den kompakta kroppen ger en stabil greppkraft och hög repeterbarhet. Genom att använda en höghållfast legering får man en lätt och styv kroppsdesign. Den höga kvaliteten och originaldesignen gör underhåll, demontering och rengöring enkel.

- Läs mer i kapitel 18!

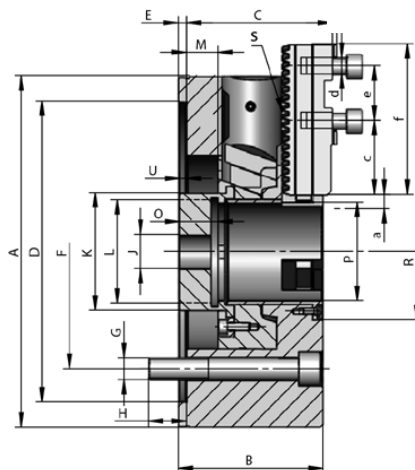
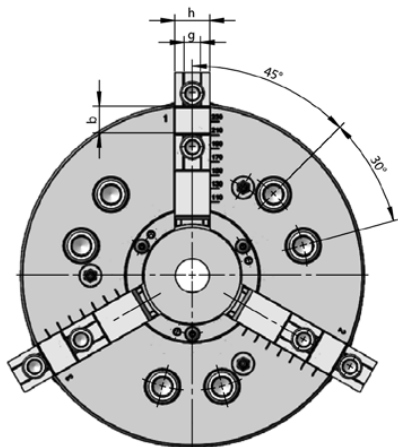


Dimension & Specifikation

Art nr	2405-160-45	2405-200-52	2405-250-75	2405-315-91	2405-400-120
A	169	210	254	315	400
B	81	95	106	108	130
C	79	93	104	106,5	126,5
Montering D H6	140	170	220	220	300
E	6	6	6	6	6
F	104,8	133,4	171,4	171,4	235,0
G	6xM10	6xM12	6xM16	6xM16	6xM20
H	13,5	16,5	18	27	28
J	20	20	25	25	60
K	60	66	94	108	140
L max.	M55x2,0	M60x2,0	M85x2,0	M100x2,0	M130x2,0
M XXXX	16 (13/-3)	22,5 (16/-6,5)	27 (19,5/-7,5)	27 (23/-4)	34 (23/-11)
O	19	20,5	25	28	39
P	45	52	75	91	120
R	70	92	117	134	164
S	2,6	2,6	2,6	0,6	0,5
T	3	3,5	3,5	3,5	4
U min.	-5	-8	-18,5	-19	-23,0
U max.	11	14,5	8,5	8	11,0
Slaglängd a	3,5	5	6	6	7,85
Tandning	1/16"x90°	1/16"x90°	1/16"x90°	1/16"x90°	3/8"x90°
b min	30,2	35,5	47,9	56,9	74,65
b max	33,7	40,5	53,9	62,9	82,5
c min	9	9,5	12,4	12,5	15
c max	25	33	41	55	58
d	M12	M12	M16	M16	M20
e	24	24,5	32	32	43
f	51	64,2	73	94	115
g H7	17	17	21	21	25,5
h	38	40	45	52	60
j	-	-	-	-	-
k	-	-	-	-	-
m	-	-	-	-	-
n	-	-	-	-	-
p	-	-	-	-	-
Max dragkraft [kN]	22	34	43	56	71
Max spännkraft [kN]	57	86	111	144	180
Max varvtal/min	6000	5000	4200	3300	2500
Tröghetsmoment [kgm ²]	0,057	0,15	0,31	0,73	2,15
Vikt utan överbackar [kg]	12	23	38	60	117

Kraftchuck med snabbväxelsystem 2305

Snabbt byte av backar med hjälp av en insexnyckel från sidan ger en låg bygghöjd.



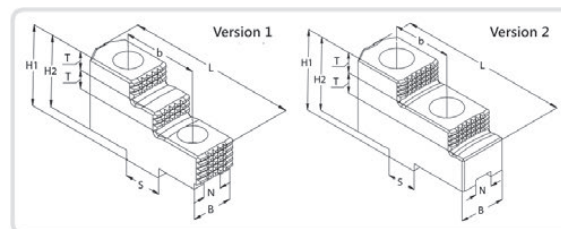
Modell		2305-200-45	2305-250-72	2305-315-91
Artikel Nr		352305020700	352305030900	352305040000
A	mm	206	257	315
B	mm	89	106	106
C	mm	90	107	107
D H6	mm	170	220	300
E	mm	6	6	6
F	mm	133,4	171,4	235
G		6xM12	6xM16	6xM20
H	mm	20	28	31
J	mm	20	25	25
K	mm	57	86	108
L max.		M52x2	M80x2	M100x2
Max slaglängd dragadapter	mm	20	23	23
O	mm	24	28	28
P	mm	45	72	91
R	mm	73	100	122
Tanddelning	mm	4,8	6	6
T	mm	3	3	3
Umin.	mm	5	5	4
Umax.	mm	25	28	27
Max slaglängd backar	mm	7,2	8,3	8,3
b	mm	20	20	20
c	mm	37	54	54
d		M8x1	M12x1,5	M12x1,5
e	mm	40	40	40
f	mm	90	110	110
g	mm	10	12	12
h	mm	22	26	26
Backtyp		F200	F250	F250
Max dragkraft	kN	45	60	60
Max spännkraft	kN	84	120	120
Max varvtal	varv	5500	4500	3500
Tröghetsmoment	kgm ²	0,04	0,31	1,9
Vikt utan backar	kg	20	35	54

Kraftchuck med snabbväxelsystem 2305

Passande backar

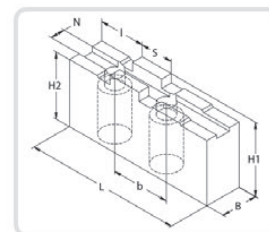
Härdade chuckbackar

Art nr	Backsats	Chuckstorlek	Vers	N	S	B	H ₁	H ₂	L	T	b	kg / sats
398531086700	SGT 200 F	2305-200	1	10	20	22	43	38	72	10	40	0,8
398531087000	SGT 250 F	2305-250;315	2	12	20	32	55	50	90	14	40	2,1



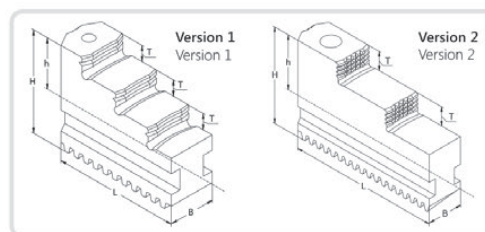
Mjuka överbackar

Art nr.	Backtyp	Chuckstorlek	N	S	B	H ₁	H ₂	L	b	l	kg / sats
398525443000	SGM 200 F	2305-200	10	20	22	47	43	105	40	34	2,0
398525449700	SGM 250 F	2305-250;315	12	20	32	55	50	125	40	36	3,7



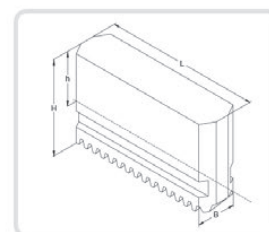
Härdade vändbar back

Art nr	Backsats	Chuckstorlek	Vers	B	H	L	T	b	kg / sats
3398530935500	SJT 200 F	2305-200	1	22	60,0	94,0	10	35	1,9
398530945700	SJT 250 F	2305-250;315	2	26	70,0	115,0	14	40	3,3



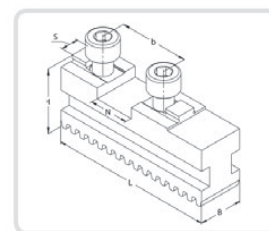
Mjuk back

Art nr	Backsats	Chuckstorlek	B	H	h	L	kg / sats
398531165100	SJM 200 F	2305-200	22	60	35	94	2,6
398531145800	SJM 250 F	2305-250;315	26	70	40	115	4,4



Härdad grundback

Art nr.	Backtyp	Chuckstorlek	N	S	B	H	L	b	kg / sats
398530995600	SP 200 F	2305-200	20	10	22	35	90	40	1,2
398531005000	SP 250 F	2305-250;315	20	12	26	40	110	40	1,8



Undvik kostsamma driftstopp!

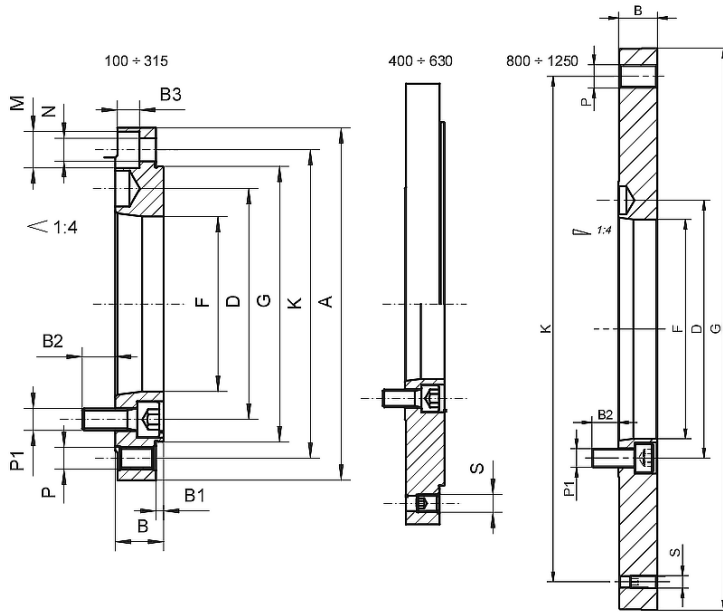
Beställ före kl.15.45, så skickar vi samma dag, fraktfritt inom Sverige



Adapter - 8210

Färdigbearbetad adapter DIN 55026 för chuckar med flänsläge DIN 6350

DIN 55026



Dimension & Specifikation

Adapter	Fläns diameter	Fläns tjocklek	Fläns diameter	Fläns tjocklek	Fläns diameter	Fläns tjocklek	Fläns diameter	Fläns tjocklek	Fläns diameter	Fläns tjocklek	Fläns diameter	Fläns tjocklek	Fläns diameter	Fläns tjocklek	Fläns diameter	Fläns tjocklek	Fläns diameter	Fläns tjocklek
8210-250/5	250	5	250	28	4,5	12,0	12	104,8	79,5	200	224,0	6x19,0	6x13,0	3xM12	6xM10	-	7,7	
8210-250/6	250	6	250	28	4,5	19,0	12	133,4	103,0	200	224,0	6x19,0	6x13,0	3xM12	6xM12	-	7,1	
8210-250/8	250	8	250	28	4,5	24,0	12	171,4	136,1	200	224,0	6x19,0	6x13,0	3xM12	6xM16	-	5,9	
8210-315/6	315	6	315	33	4,5	19,0	16	133,4	103,0	260	286,0	6x25,0	6x17,0	3xM16	6xM12	-	14,6	
8210-315/8	315	8	315	33	4,5	22,0	16	171,4	136,1	260	286,0	6x25,0	6x17,0	3xM16	6xM16	-	13,2	
8210-315/11	315	11	315	38	4,5	32,0	-	235,0	192,8	260	286,0	-	-	6xM16	6xM20	-	12,0	
8210-400/8	400	8	400	36	4,5	20,0	16	171,4	136,1	330	362,0	6x25,0	6x17,0	6xM16	6xM16	3xM16	26,0	
8210-400/11	400	11	400	36	4,5	30,0	17	235,0	192,8	330	362,0	6x25,0	6x17,0	6xM16	6xM20	3xM16	22,5	
8210-500/8	500	8	500	36	4,5	20,0	16	171,4	136,1	420	458,0	6x25,0	6x17,0	6xM16	6xM16	3xM16	43,4	
8210-500/11	500	11	500	36	4,5	30,0	16	235,0	192,8	420	458,0	6x25,0	6x17,0	6xM16	6xM20	3xM16	39,9	
8210-500/15	500	15	500	36	4,5	32,0	16	330,2	281,4	420	458,0	6x25,0	6x17,0	6xM16	6xM24	3xM16	31,6	
8210-630/11	630	11	630	42	6,0	24,0	19	235,0	192,8	545	586,0	6x25,0	6x17,0	6xM16	6xM20	3xM16	79,7	
8210-630/15	630	15	630	42	6,0	36,0	19	330,2	281,4	545	586,0	6x25,0	6x17,0	6xM16	6xM24	3xM16	79,1	
8210-800/15	800	15	-	40	-	36	-	330,2	281,4	380	330,2	-	-	11xM24	6xM24	-	13,7	
8210-800/15	800	15	-	48	-	34	-	330,2	281,4	450	368,3	-	-	8xM24	8xM24	3xM24	31,3	
8210-1000/15	1000	15	-	45	-	35	-	330,2	281,4	520	463,6	-	-	6xM24	8xM24	3xM16	44,6	

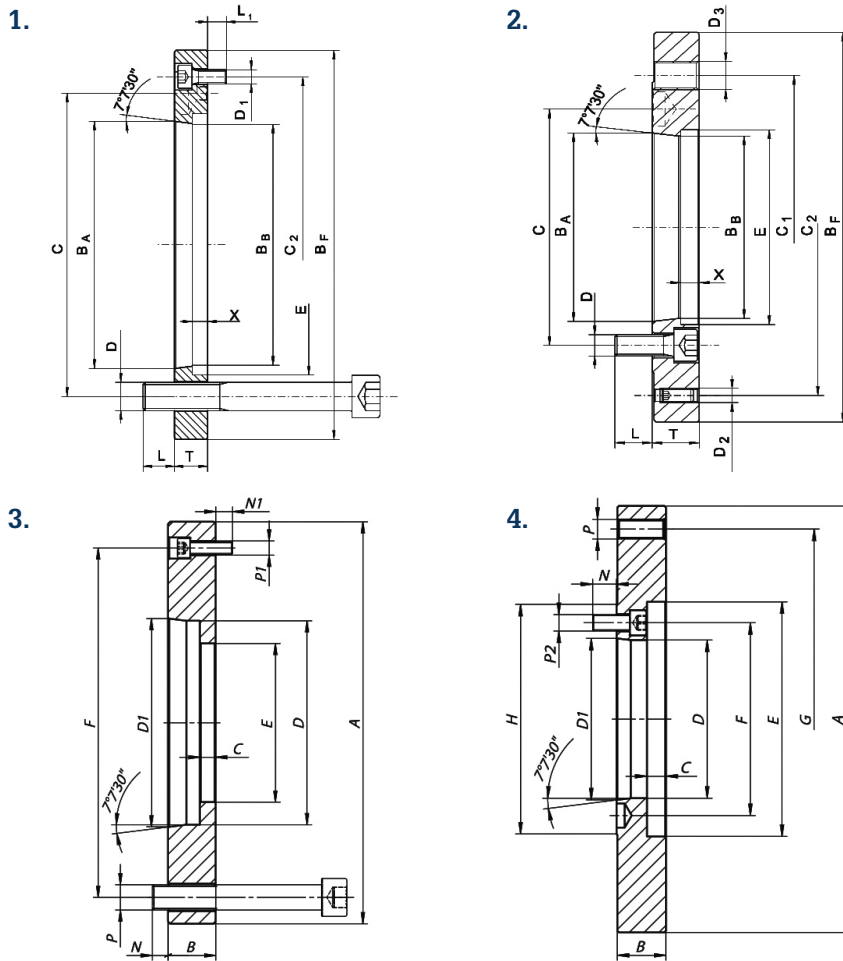
Adapter - 8213

DIN 55026

2

Färdigbearbetad adapter DIN 55026 för chuckar med flänsläge DIN 6350

BISON CHUCKAR



Dimension & Specifikation

Art nr	Version	Storlek	Spindelnos	B F	B A	B B	C	C1	C2	D	D1	D2	D3	L	L1	T	E	X	Kg
8213-135/4	I	135	A4	110	63,513	61,0	82,6	-	94	3xM10	3xM6	-	-	14,5	8	22	-	-	1,2
8213-160/5	I	160	A5	140	82,563	79,5	104,8	-	116	6xM10	3xM6	-	-	10,5	8	20	92	3	1,7
8213-200/5	II	200	A5	170	82,563	79,5	104,8	133,4	150	6xM10	-	3xM8	6xM16	17	-	26	115	6,5	3,0
8213-200/6	I	200	A6	170	106,375	103,0	133,4	-	150	6xM12	3xM6	-	-	13,5	7	23	115	6,5	2,8
8213-250/6	II	250	A6	220	106,375	103,0	133,4	171,4	190	6xM12	-	3xM8	6xM16	19	-	33	149	7,5	5,8
8213-250/8	I	250	A8	220	139,719	136,1	171,4	-	190	6xM16	3xM8	-	-	23	11	37	149	7,5	6,5
8213-315/6	II	315	A6	220	106,375	103,0	133,4	171,4	190	6xM12	-	3xM8	6xM16	18	-	37	165	20	7,0
8213-315/8	I	315	A8	220	139,719	136,1	171,4	-	190	6xM16	3xM8	-	-	20	11	37	165	4	7,3
8213-400/8	II	400	A8	300	139,719	136,1	171,4	235	250	8xM20	-	3xM10	8xM16	22,5	-	35	202	11	12,9
8213-400/11	I	400	A11	300	196,869	192,8	235	-	260	6xM20	3xM10	-	-	34	12	44	198	11	17,2

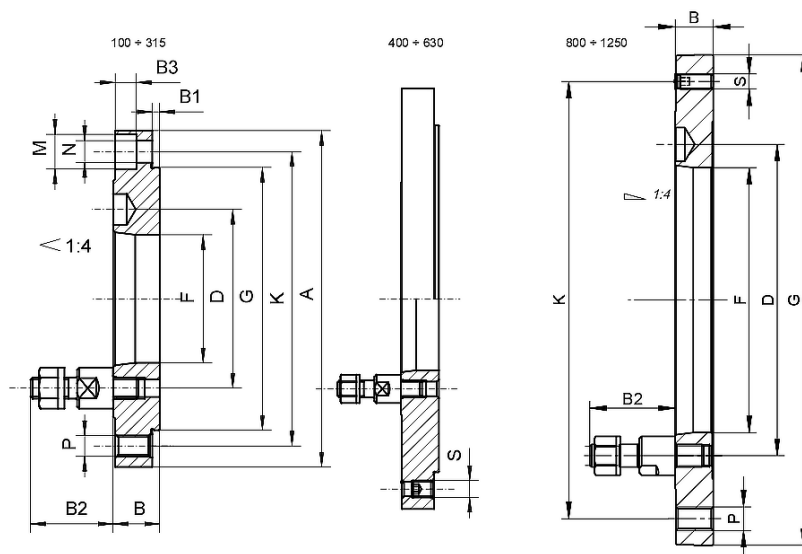
Art nr	Version	Storlek	Spindelnos	A	B	C	D	D1	E	F	G	H	N	N1	P	P1	P2	Kg
8213-500/11	IV	500	A11	380	55	18	192,8	196,869	274	235	330,2	280	29	-	6xM24	-	6xM20	26,6
8213-500/15	III	500	A15	380	46	-	281,4	285,775	246	330,2	-	-	29	15	6xM24	3xM12	-	24,4
8213-630/11	IV	630	A11	520	60	23	192,8	196,869	234	235	463,6	280	29	-	6xM24	-	6xM20	63,2
8213-630/15	IV	630	A15	520	55	-	281,4	285,775	234	330,2	463,6	380	32	-	6xM24	-	6xM24	54,0
8213-800/11	IV	800	A11	520	60	23	192,8	196,869	287	235	463,6	280	29	-	6xM24	-	8xM20	59,6
8213-800/15	IV	800	A15	520	45	23	281,4	285,775	287	330,2	463,6	380	32	-	6xM24	-	6xM24	43,5
8213-800/20	III	800	A20	520	45	-	408	412,775	287	463,6	-	-	29	15	6xM24	3xM17	-	43,5



Adapter - 8230

DIN 55027

Färdigbearbetad adapter DIN 55027 för chuckar med flänsläge DIN 6350



Dimension & Specifikation

Art nr	W	KK 1:4	A	B	B1	B2	D	F	G (H6)	K	M	N	P	S	KG
8230-160/4	160	4	160	22	3,5	39	85,0	60,9	125	140,0	6x16,5	6x10,5	6xM10	-	2,5
8230-160/5	160	5	160	22	3,5	43	104,8	79,5	125	140,0	6x16,5	6x10,5	6xM10	-	2,2
8230-160/6	160	6	160	22	3,5	50	133,4	103,0	125	140,0	6x16,5	6x10,5	6xM10	-	1,9
8230-200/5	200	5	200	22	3,5	43	104,8	79,5	160	176,0	6x16,5	6x10,5	6xM10	-	3,9
8230-200/6	200	6	200	22	3,5	50	133,4	103,0	160	176,0	6x16,5	6x10,5	6xM10	-	3,6
8230-250/6	250	6	250	28	4,5	50	133,4	103,0	200	224,0	6x19,0	6x13,0	6xM12	-	7,6
8230-250/8	250	8	250	28	4,5	60	171,4	136,1	200	224,0	6x19,0	6x13,0	6xM12	-	6,7
8230-315/6	315	6	315	33	4,5	50	133,4	103,0	260	286,0	6x25,0	6x17,0	6xM16	-	15,1
8230-315/8	315	8	315	33	4,5	60	171,4	136,1	260	286,0	6x25,0	6x17,0	6xM16	-	14,0
8230-315/11	315	11	315	33	4,5	75	235,0	192,8	260	286,0	6x25,0	6x17,0	6xM16	-	12,2
8230-400/8	400	8	400	36	4,5	60	171,4	136,1	330	362,0	6x25,0	6x17,0	6xM16	3xM16	26,9
8230-400/11	400	11	400	36	4,5	75	235,0	192,8	330	362,0	6x25,0	6x17,0	6xM16	3xM16	24,7
8230-500/11	500	11	500	36	4,5	75	235,0	192,8	420	458,0	6x25,0	6x17,0	6xM16	3xM16	42,1
8230-500/15	500	15	500	36	4,5	90	330,2	281,4	420	458,0	6x25,0	6x17,0	6xM16	3xM16	35,7
8230-630/11	630	11	630	42	6,0	75	235,0	192,8	545	586,0	6x25,0	6x17,0	6xM16	3xM16	81,9
8230-800/11	800	11	-	45	-	75	235,0	192,8	450	368,3	-	-	12xM24	3xM16	43,0
8230-800/15	800	15	-	45	-	90	330,2	281,4	380	330,2	-	-	6xM24	3xM16	23,3

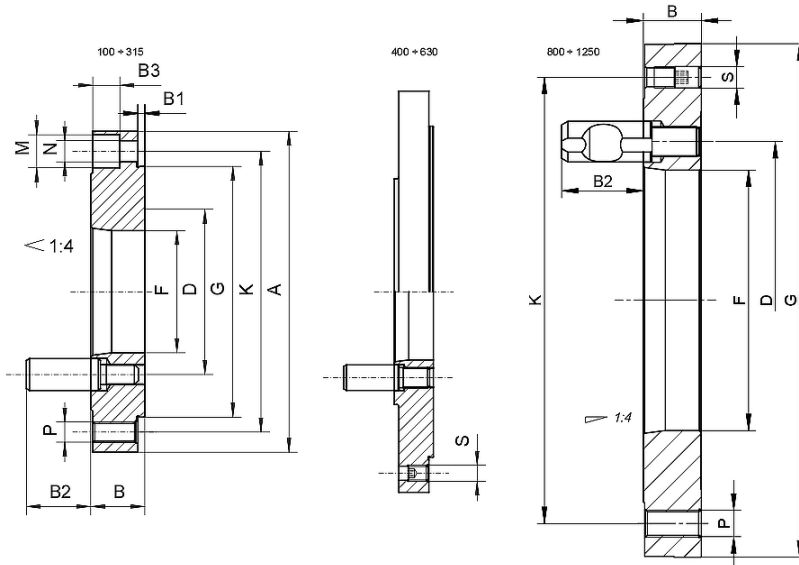
Adapter - 8240

DIN 55029

2

Färdigbearbetad adapter DIN 55029 för chuckar med flänsläge DIN 6350

BISON CHUCKAR



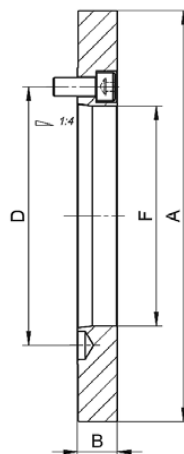
Dimension & Specifikation

Art nr	W	KK 1:4	A	B	B1	B2	D	F	G (H6)	K	M	N	P	S	KG
8240-125/4	125	4	125	26,0	3,5	32,2	82,6	60,0	95	108,0	3x13,5	3x8,4	6xM8	-	1,6
8240-160/3	160	3	160	27,0	3,5	30,8	70,6	51,4	125	140,0	3x16,5	3x8,4	6xM10	-	3,1
8240-160/4	160	4	160	27,0	3,5	32,2	82,6	60,0	125	140,0	3x16,5	3x8,4	6xM10	-	2,9
8240-160/5	160	5	160	30,0	3,5	38,2	104,8	79,5	125	140,0	3x16,5	3x8,4	6xM10	-	3,0
8240-200/4	200	4	200	27,0	3,5	32,8	82,6	60,0	160	176,0	6x16,5	6x10,5	6xM10	-	4,9
8240-200/5	200	5	200	30,0	3,5	38,2	104,8	79,5	160	176,0	6x16,5	6x10,5	6xM10	-	4,8
8240-200/6	200	6	200	36,5	3,5	44,2	133,4	103,0	160	176,0	6x16,5	6x10,5	6xM10	-	5,9
8240-250/6	250	6	250	36,5	4,5	44,2	133,4	103,0	200	224,0	6x19,0	6x13	6xM12	-	8,7
8240-250/8	250	8	250	39,0	4,5	50,7	171,4	136,1	200	224,0	6x19,0	6x13	6xM12	-	9,4
8240-315/6	315	6	315	39,0	4,5	44,2	133,4	103,0	260	286,0	6x25,0	6x17	6xM16	-	17,4
8240-315/8	315	8	315	39,0	4,5	50,7	171,4	136,1	260	286,0	6x25,0	6x17	6xM16	-	15,9
8240-315/11	315	11	315	47,0	4,5	60,6	235,0	192,8	260	286,0	6x25,0	6x17	6xM16	-	16,3
8240-400/8	400	8	400	39,0	4,5	50,7	171,4	136,1	330	362,0	6x25,0	6x17	6xM16	3xM16	27,4
8240-400/11	400	11	400	47,0	4,5	60,6	235,0	192,8	330	362,0	6x25,0	6x17	6xM16	3xM16	27,4
8240-500/11	500	11	500	47,0	4,5	60,6	235,0	192,8	420	458,0	6x25,0	6x17	6xM16	3xM16	44,5
8240-630/11	630	11	630	47,0	6,0	60,6	235,0	192,8	545	586,0	6x25,0	6x17	6xM16	3xM16	74,5



Adapter - 8212

Halvfabrikat DIN 55026.
Färdigbearbetad på maskinsidan



DIN 55026

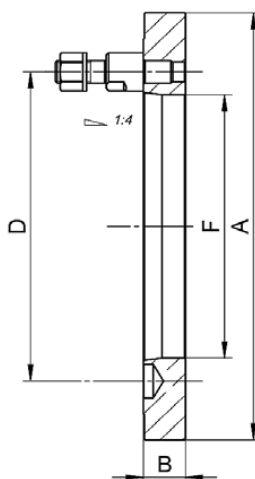


Dimension & Specifikation

Art nr	W	KK 1:4	A	B	D	F	KG
8212-160/5	160	5	162	24,0	104,8	79,5	4,2
8212-200/5	200	5	203	38,0	104,8	55,0	12,0
8212-200/6	200	6	203	33,0	133,4	54,0	16,0
8212-250/6	250	6	253	50,0	133,4	80,5	16,0
8212-250/8	250	8	253	46,0	171,4	80,5	16,0
8212-315/6	315	6	318	33,0	133,4	103,0	22,0
8212-315/8	315	8	318	55,0	171,4	103,0	22,0

Adapter - 8232

Halvfabrikat DIN 55027.
Färdigbearbetad på maskinsidan



DIN 55027



Dimension & Specifikation

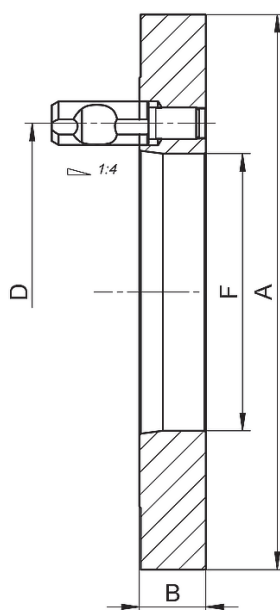
Art nr	W	KK 1:4	A	B	D	F	KG
8232-125/3	125	3	127	19,5	70,6	51,4	2,4
8232-125/4	125	4	127	19,5	85,0	60,9	2,4
8232-160/4	160	4	162	24	85,0	60,9	3,2
8232-160/5	160	5	162	24	104,8	79,5	2,8
8232-160/6	160	6	162	33	133,4	42,5	4,6
8232-200/5	200	5	203	38	104,8	55,0	12,0
8232-200/6	200	6	203	33	133,4	55,0	12,0
8232-250/6	250	6	253	50	133,4	80,0	16,0
8232-250/8	250	8	250	46	171,4	80,0	16,0
8232-315/6	315	6	318	33	133,4	103,0	17,2
8232-315/8	315	8	318	55	171,4	103,0	27,0
8232-315/11	315	11	318	47	235,0	103,0	24,0
8232-400/11	400	11	405	47	235,0	136,1	38,5
8232-800/11	800	11	385	45	235,0	192,8	28,0

Adapter - 8242

DIN 55029

2

Halvfabrikat DIN 55029.
Färdigbearbetad på maskinsidan.



BISON CHUCKAR

Dimension & Specifikation

Art nr	W	KK 1:4	A	B	D	F	KG
8242-125/3	125	3	127	50	26,0	70,6	2,4
8242-125/4	125	4	127	30	26,	82,6	2,4
8242-160/4	160	4	162	55	26,0	82,6	4,2
8242-160/5	160	5	162	35	26,0	104,8	4,2
8242-160/6	160	6	162	49	26,0	133,4	4,5
8242-200/5	200	5	203	50	55,0	104,8	10,8
8242-200/6	200	6	203	40	55,0	133,4	9,5
8242-250/6	250	6	253	49	80,0	133,4	16,0
8242-250/8	250	8	253	49	80,0	171,4	16,0
8242-315/8	315	8	318	55	103,0	171,4	28,0
8242-315/11	315	11	318	55	103,0	235,0	24,0
8242-400/11	400	11	405	50	136,1	235,0	42,0
8242-800/11	800	11	385	50	192,8	235,0	31,0
8242-800/15	800	15	408	55	281,4	330,2	26,5

Stort utbud av VDI-hållare och Svarvstålfästen

Vi har ett stort utbud av VDI-hållare och Svarvstålfästen för olika fabrikat

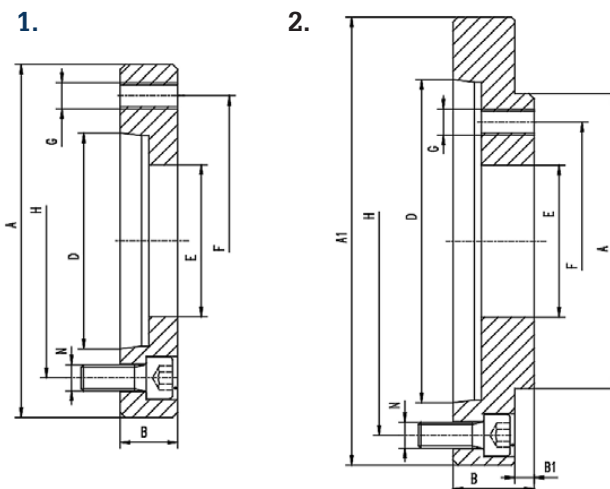
- Läs mer i kapitel 9!



Adapter - 8217-0

DIN 55026

Färdigbearbetad adapter DIN 55026 för 4304, 4305, 4306 och 4307



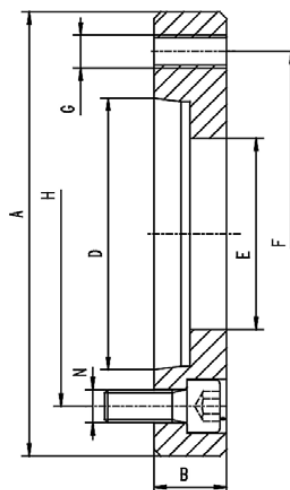
Dimension & Specifikation

Art nr	W	KK 1:4	Z	A h6	A1	B	B1	D	E	F	G	H	N	KG
8217-0-200/5	200	5	II	110	133	38	5,5	82,563	50	82,6	M10	104,8	6xM10	2,8
8217-0-200/6	200	6	II	110	165	32	5,5	106,375	50	82,6	M10	133,4	6xM12	3,5
8217-0-250/6	250	6	II	150	165	40	7,5	106,375	65	104,8	M12	133,4	6xM12	4,4
8217-0-250/8	250	8	II	150	210	38	7,5	139,719	65	104,8	M12	171,4	6xM16	6,5
8217-0-315/6	315	6	I	175	-	35	-	106,375	80	133,4	M16	133,4	8xM12	4,5
8217-0-315/8	315	8	II	175	210	52	7,5	139,719	80	133,4	M16	171,4	6xM16	9,5
8217-0-315/11	315	11	II	175	280	49	7,5	196,869	80	133,4	M16	235,0	6xM20	14

Adapter - 8217-1

DIN 55026

Färdigbearbetad adapter DIN 55026 för 4306, 4307. 32**, 35**, 36**, 37** och 38**



Dimension & Specifikation

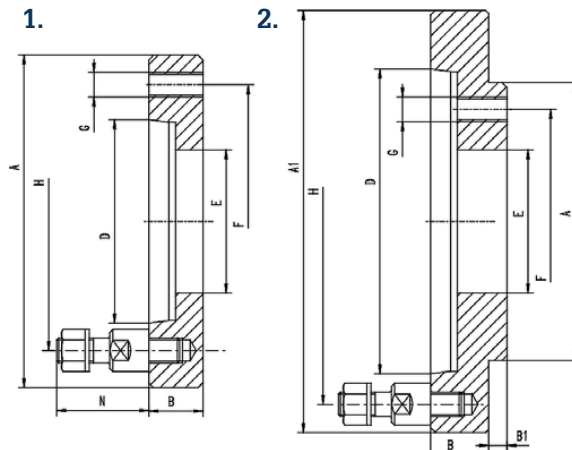
Art nr	W	KK 1:4	A h6	B	D	E	F	G	H	N	KG
8217-1-800/8	800	8	380	40	139,719	136,2	330,2	12xM24	171,4	6xM16	30,0
8217-1-800/11	800	11	380	40	196,869	192,9	330,2	12xM24	235,0	6xM20	24,0
8217-1-800/15	800	15	380	48	285,775	281,5	330,2	12xM24	330,2	6xM24	17,4
8217-1-1000,1250/11	1000, 1250	11	520	40	196,869	192,9	463,6	12xM24	235,0	8xM20	57,0
8217-1-1000,1250/15	1000, 1250	15	520	40	285,775	281,5	463,6	12xM24	330,2	8xM24	53,0
8217-1-1250/11	1250	11	720	50	196,869	192,9	647,6	12xM30	235,0	8xM20	132,0
8217-1-1250/15	1250	15	720	50	285,775	281,5	647,6	12xM30	330,2	8xM24	128,0
8217-1-1250/20	1250	20	720	50	412,775	408,0	647,6	12xM30	463,6	8xM24	102,0

Adapter - 8237-0

DIN 55027

2

Färdigbearbetad adapter
DIN 55027 för 4304, 4305,
4306 och 4307



BISON CHUCKAR

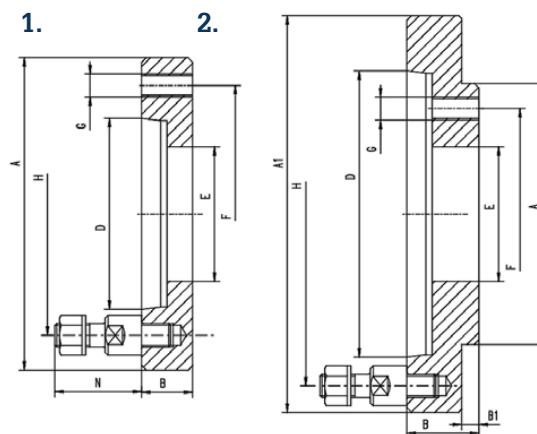
Dimension & Specifikation

Art nr	W	KK 1:4	Z	A h6	A1	B	B1	D	E	F	G	H	N	Q	KG
8237-0-200/5	200	5	II	110	135	34	5,5	82,563	50	82,6	M10	104,8	43	4	2,8
8237-0-200/6	200	6	II	110	170	34	5,5	106,375	50	82,6	M10	133,4	50	4	4,4
8237-0-250/6	250	6	II	150	170	45	7,5	106,375	65	104,8	M12	133,4	50	4	6,2
8237-0-250/8	250	8	II	150	220	38	7,5	139,719	65	104,8	M12	171,4	60	4	8,2
8237-0-315/6	315	6	I	175	-	33	-	106,375	80	133,4	M16	133,4	50	4	4,6
8237-0-315/8	315	8	II	175	220	52	7,5	139,719	80	133,4	M16	171,4	60	4	11,7
8237-0-315/11	315	11	II	175	290	49	7,5	196,869	80	133,4	M16	235	75	6	16,2
8237-0-400/8	400	8	II	200	220	28	11	139,719	100	171,4	M16	171,4	60	4	5,1
8237-0-400/11	400	11	II	200	290	45	11	196,869	100	171,4	M16	235	75	6	16,4
8237-0-500/8	500	8	I	270	-	30	-	139,719	125	235	M20	171,4	60	4	10,2
8237-0-500/11	500	11	II	270	290	45,5	12,5	196,869	125	135	M20	235	75	6	14,0
8237-0-630/11	630	11	II	270	290	38	-	196,869	160	235	M20	235	75	6	12,0

Adapter - 8237-1

DIN 55027

Färdigbearbetad adapter
DIN 55027 för 4306, 4307,
32**, 35**, 36**, 37** och 38**



Dimension & Specifikation

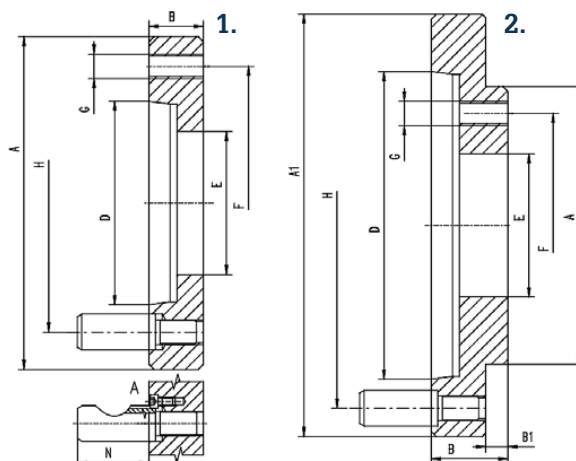
Art nr	W	KK 1:4	Z	A h6	A1	B	B1	D	E	F	G	H	N	Q	KG
8237-1-800/8	800	8	I	380	-	38	-	139,719	136,2	330,2	12xM24	171,4	60	4	30,0
8237-1-800/11	800	11	I	380	-	40	-	196,869	192,9	330,2	12xM24	235	75	6	25,3
8237-1-800/15	800	15	II	380	400	40	13	285,775	281,5	330,2	12xM24	330,2	90	6	20,4
8237-1-1000,1250/11	1000, 1250	11	I	520	-	40	-	196,869	192,9	463,6	12xM24	235	75	6	54,5
8237-1-100001250/15	1000, 1250	15	I	520	-	40	-	285,775	281,5	463,6	12xM24	330,2	90	6	48,3
8237-1-1000,1250/20	1000, 1250	20	II	520	540	14	-	412,75	408,0	463,6	12xM24	463,6	100	6	32,2
8237-1-1250/11	1250	11	I	720	-	50	-	196,869	192,9	647,6	12xM30	235	75	6	138,0
8237-1-1250/15	1250	15	I	720	-	50	-	285,775	281,5	647,6	12xM30	330,2	90	6	132,0



Adapter - 8247-0

Färdigbearbetad adapter
DIN 55029 för 4304, 4305,
4306 och 4307

DIN 55029



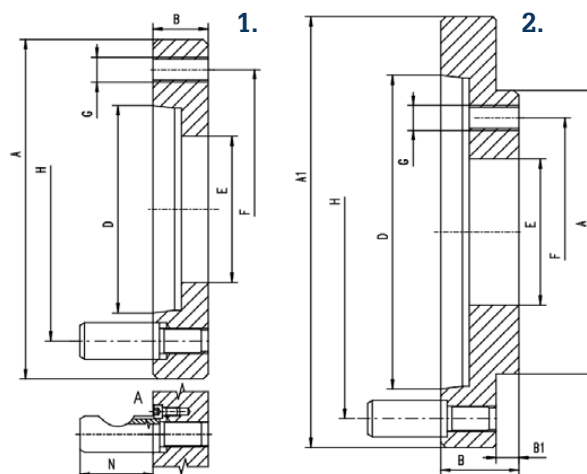
Dimension & Specifikation

Art nr	W	KK 1:4	Z	A h6	A1	B	B1	D	E	F	G	H	N	Q	KG
8247-0-200/5	200	5	II	110	146	42,0	5,5	82,563	50,0	82,6	M10	104,8	38,2	6	4,5
8247-0-200/6	200	6	II	110	181	40,0	5,5	106,375	50,0	82,6	M10	133,4	44,2	6	6,5
8247-0-250/6	250	6	II	150	181	50,0	7,5	106,375	65,0	104,8	M12	133,4	44,2	6	8,0
8247-0-250/8	250	8	II	150	225	46,0	7,5	139,719	65,0	104,8	M12	171,4	50,7	6	11,0
8247-0-315/6	315	6	II	175	181	70,0	7,5	106,375	80,0	133,4	M16	133,4	M16	6	11,2
8247-0-315/8	315	8	II	175	225	60,0	7,5	139,719	80,0	133,4	M16	171,4	50,7	6	14,7
8247-0-315/11	315	11	II	175	298	50,0	7,5	196,869	80,0	133,4	M16	235,0	60,6	6	19,4
8247-0-400/8	400	8	II	200	225	70,0	10,5	139,719	100,0	171,4	M16	171,4	50,7	6	16,5
8247-0-400/11	400	11	II	200	298	60,0	10,5	196,869	100,0	171,4	M16	235,0	60,6	6	23,8
8247-0-500/8	500	8	I	270	-	38,0	-	139,719	136,2	235,0	M20	171,4	50,7	6	13,0
8247-0-500/11	500	11	II	270	298	45,0	12,5	196,869	192,9	235,0	M20	235,0	60,6	6	14,3
8247-0-630/11	630	11	II	270	298	50,0	12,5	196,869	160,0	235,0	M20	235,0	60,6	6	39,5

Adapter - 8247-1

Färdigbearbetad adapter
DIN 55029 för 4306, 4307,
32**, 35**, 36**,
37** och 38**

DIN 55029



Dimension & Specifikation

Art nr	W	KK 1:4	Z	A h6	A1	B	B1	D	E	F	G	H	N	Q	KG
8247-1-800/11	800	11	I	380	-	45,0	-	196,869	192,9	330,2	12xM24	235,0	60,6	6	26,4
8247-1-800/15	800	15	II	380	403	48,0	13	285,775	281,5	330,2	12xM24	330,2	69,6	6	22,2
8247-1-1000,1250/11	1000, 1250	11	I	520	-	45,0	-	196,869	192,9	463,6	12xM24	235,0	60,6	6	59,1
8247-1-1000,1250/15	1000, 1250	15	I	520	-	50,0	-	285,775	281,5	463,6	12xM24	330,2	69,6	6	56,6
8247-1-1000,1250/20	1000, 1250	20	II	520	546	55,0	-	412,775	408,0	463,6	12xM24	463,6	82,6	6	42,1
8247-1-1250/11	1250	11	I	720	-	50,0	-	196,869	192,9	647,6	12xM30	235,0	60,6	6	142,0
8247-1-1250/15	1250	15	I	720	-	50,0	-	285,775	281,5	647,6	12xM30	330,2	69,6	6	130,8
8247-1-1250/20	1250	20	I	720	-	51,5	-	412,775	408,0	647,6	12xM30	463,6	82,6	6	111,3

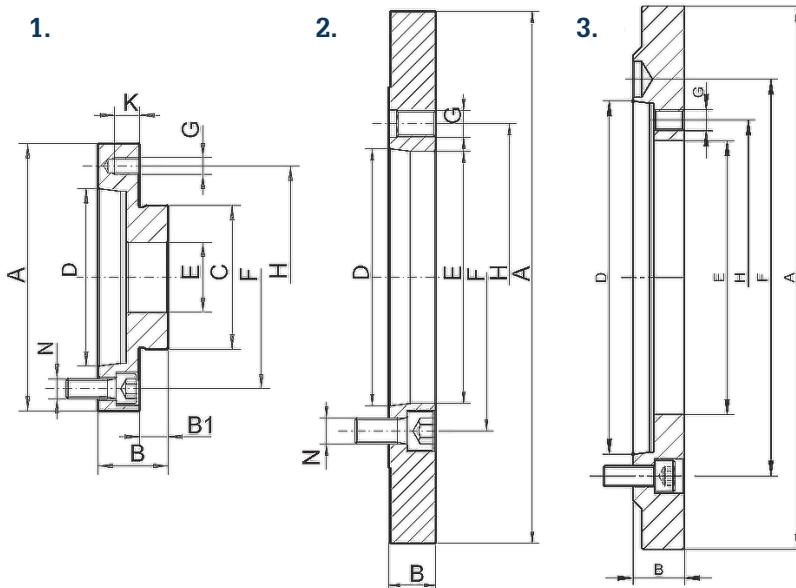
Adapter - 8215

DIN 55026

2

Färdigbearbetad adapter DIN 55026 för chuckar med finjustering

BISON CHUCKAR



Dimension & Specifikation

Art nr	W	KK 1:4	Z	A	B	B1	C	D	E	F	G	H	K	KG
8215-125/4	125	4	I	125,00	36	14	55,00	63,513	35,0	82,6	M8	108,0	22	2,2
8215-125/5	125	5	I	125,00	36	14	55,00	82,563	35,0	104,8	M8	108,0	22	1,9
8215-160/5	160	5	I	160,00	37	16	86,00	82,563	42,0	104,8	M10	140,0	21	3,1
8215-200/5	200	5	I	200,00	33	17	110,00	82,563	55,0	104,8	M10	176,0	16	4,2
8215-200/6	200	6	I	200,00	45	17	110,00	106,375	55,0	133,4	M10	176,0	28	6,2
8215-250/5	250	5	I	250,00	38	19	145,00	82,563	76,0	104,8	M12	224,0	19	7,8
8215-250/6	250	6	I	250,00	38	19	145,00	106,375	76,0	133,4	M12	224,0	19	7,9
8215-315/8	315	8	I	315,00	46	19	180,00	139,719	103,0	171,4	M16	286,0	27	16,0
8215-400/6	400	6	II	298,45	35	-	298,45	106,375	136,0	133,4	M16	171,4	35	14,3
8215-400/8	400	8	II	298,45	37	-	298,45	139,719	136,0	171,4	M16	171,4	29	12,8
8215-400/11	400	11	II	298,45	48	-	298,45	196,869	136,0	235,0	M16	171,4	27	16,2
8215-500/15	500	15	II	407,00	52	-	407,00	285,775	190,0	330,2	M20	235,0	52	34,6
8215-630/11	630	11	II	407,00	36	-	407,00	196,869	192,8	235,0	M20	330,2	36	27,6
8215-630/15	630	15	II	407,00	52	-	407,00	285,775	252,0	330,2	M20	330,2	52	29,6
8215-800/11	800	11	II	635,00	40	-	635,00	196,869	192,8	235,0	M24	368,3	40	86,5

Du hittar allt om våra
Precisionssborrhuckar
i kapitel 6 i denna
katalog!

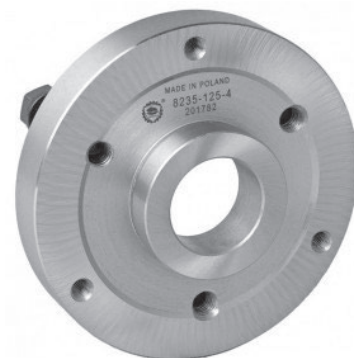
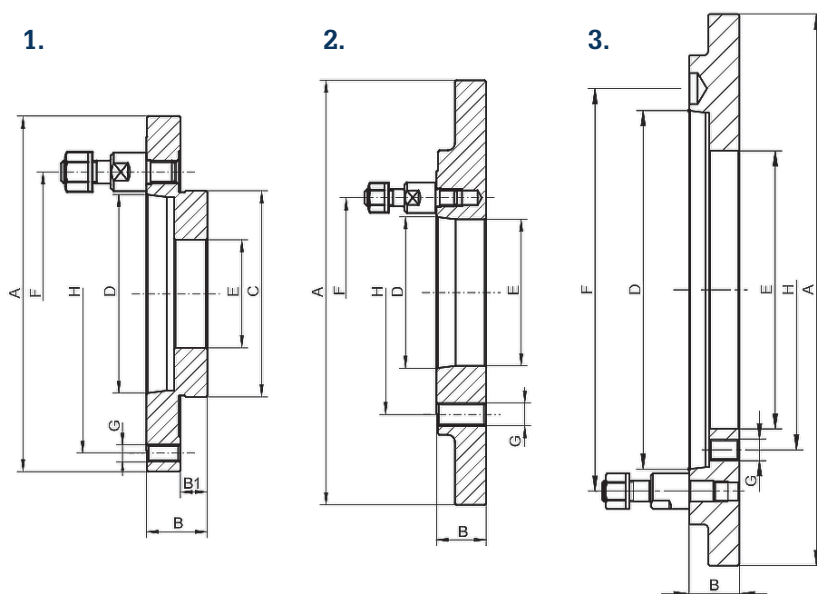
...eller på, www.chuckcenter.se



Adapter - 8235

Färdigbearbetad adapter DIN 55027 för chuckar med finjustering

DIN 55027



Dimension & Specifikation

Art nr	W	KK 1:4	Z	A	B	B1	C	D	E	F	G	H	KG
8235-125/4	125	4	I	125,00	33	14	55,00	63,513	35,0	85,0	M8	108,0	1,7
8235-125/5	125	5	I	130,00	35	14	55,00	82,563	35,0	104,8	M8	108,0	1,8
8235-160/5	160	5	I	160,00	37	16	86,00	82,563	42,0	104,8	M10	140,0	3,0
8235-200/5	200	5	I	200,00	33	17	110,00	82,563	55,0	104,8	M10	176,0	4,4
8235-200/6	200	6	I	200,00	40	17	110,00	106,375	55,0	133,4	M10	176,0	5,3
8235-250/6	250	6	I	250,00	38	19	145,00	106,375	76,0	133,4	M12	224,0	7,9
8235-250/5	250	8	I	250,00	43	19	145,00	139,719	76,0	171,4	M12	224,0	10,3
8235-315/8	315	8	I	315,00	43	19	180,00	139,719	103,0	171,4	M16	286,0	15,0
8235-315/11	315	11	I	315,00	50	19	180,00	196,869	103,0	235,0	M16	286,0	17,9
8235-400/8	400	8	II	298,45	37	-	298,45	139,719	135,8	171,4	M16	171,4	15,0
8235-400/11	400	11	II	298,45	37	-	298,45	196,869	120,0	235,0	M16	171,4	17,0
8235-500/11	500	11	II	407,00	36	-	407,00	196,869	192,8	235,0	M20	235,0	29,6
8235-630/11	630	11	II	407,00	36	-	407,00	196,869	192,8	330,2	M20	330,2	29,6

Utfattar allt om vårt breda sortiment av Gångapparater, Flytande Brotschållare och Sexkantryckare i kapitel 5 av katalog!



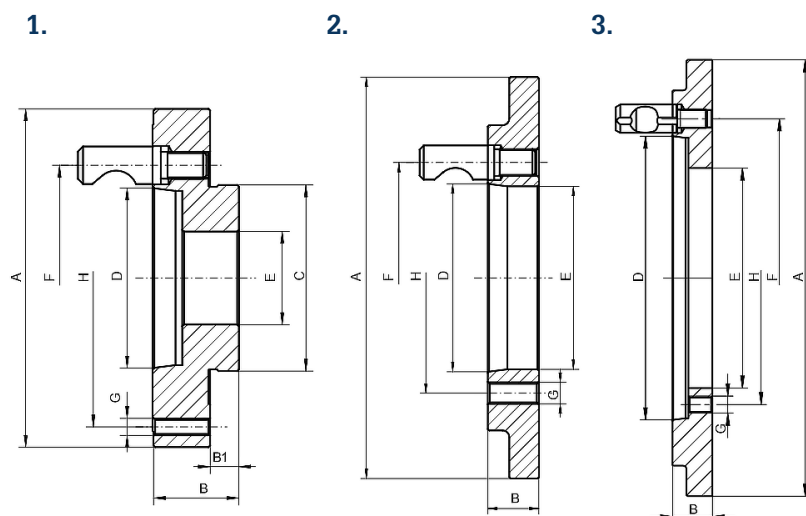
Adapter - 8245

DIN 55029

2

Färdigbearbetad adapter DIN 55029 för chuckar med finjustering

BISON CHUCKAR



Dimension & Specifikation

Art nr	W	KK 1:4	Z	A	B	B1	C	D	E	F	G	H	KG
8245-125/4	125	4	I	125,00	39,0	14	55	63,513	35,0	82,6	M8	108,0	2,6
8245-125/5	125	5	I	135,00	44,0	14	55	82,563	35,0	104,8	M8	108,0	3,1
8245-160/4	160	4	I	160,00	46,0	16	86	63,513	42,0	82,6	M10	140,0	4,5
8245-160/5	160	5	I	160,00	46,0	16	86	82,563	42,0	104,8	M10	140,0	4,5
8245-200/4	200	4	I	200,00	33,0	17	110	63,513	55,0	82,6	M10	176,0	4,7
8245-200/5	200	5	I	200,00	47,0	17	110	82,563	55,0	104,8	M10	176,0	7,2
8245-200/6	200	6	I	200,00	51,0	17	110	106,375	55,0	133,4	M10	176,0	8,0
8245-250/6	250	6	I	250,00	53,0	19	145	106,375	76,0	133,4	M12	224,0	12,9
8245-250/8	250	8	I	250,00	60,0	19	145	139,719	76,0	171,4	M12	224,0	14,7
8245-315/6	315	6	I	315,00	38,0	19	180	106,375	103,0	133,4	M16	286,0	12,9
8245-315/8	315	8	I	315,00	57,0	19	180	139,719	103,0	171,4	M16	286,0	21,7
8245-315/11	315	11	I	315,00	64,0	19	180	196,869	103,0	235,00	M16	286,0	24,0
8245-400/8	400	8	II	298,45	38,0	-	227	139,719	136,1	171,4	M16	171,4	11,9
8245-400/11	400	11	II	298,45	48,0	-	297	196,869	136,0	235,0	M16	171,4	17,5
8245-500/11	500	11	II	407,00	44,0	-	407	196,869	192,8	235,0	M20	235,0	35,3
8245-500/15	500	15	II	407,00	52,0	-	407	285,775	190,0	330,2	M20	235,0	37,8



SpillFix®

Hos oss hittar du Brady SPC's heltäckande program som tar hand om spill och läckage



Läs mer
om Spillfix
i vårt
miljökapitel,
kapitel 17



100% Naturprodukt

Okontrollerat spill kan ha en förödande effekt på miljön, på människor och till och med ditt företag! Genom att använda Brady SPC Spillfix får du inte bara kontroll över ditt spill, du använder dessutom en miljövänlig produkt som minskar påverkan på miljön.

SpillFix använder en enkel ingrediens, skal från kokosnötter, för att skapa ett spillabsorberande ämne som är bättre för människor, för företag och för miljön.



Säkert att använda

SpillFix är en 100% naturlig produkt gjord av skal från kokosnötter, som till skillnad från lerbaserade granulat inte frigör cancerogent kiseldioxidamm. Dessutom är SpillFix en lättviktsprodukt som minskar risken för skador vid hantering.



Absorberar omedelbart och effektivt

Tack vare strukturen hos SpillFix börjar granulatet direkt att dra åt sig vätska och absorberar snabbt alla slags vätskor. 2,8 kg SpillFix absorberar lika mycket som 22,5 kg lerbaserat granulat, så man behöver betydligt mindre mängd Spillfix för att uppnå ett bättre resultat. Till skillnad från många lerbaserade granulat lämnar inte SpillFix några hala rester efter sig, och kan snabbt sopas upp.

Chucknycklar med utvändig fyrkant

2

BISON CHUCKAR



Dimension & Specifikation

Standard	Totallängd nyckel	Längd handtag	Säkerhetsnycklar	Totallängd nyckel	Längd handtag
NYCKEL 06	60	120	NYCKEL 06S	86	150
NYCKEL 07	60	120	NYCKEL 07S	86	150
NYCKEL 08	80	120	NYCKEL 08S	86	150
NYCKEL 09	80	140	NYCKEL 09S	95	200
NYCKEL 10	100	200	NYCKEL 10S	110	210
NYCKEL 11	100	250	NYCKEL 11S	110	210
NYCKEL 12	110	250	NYCKEL 12S	123	300
NYCKEL 12L	220	300	NYCKEL 12SL	220	300
NYCKEL 13	120	300	NYCKEL 13S	123	300
NYCKEL 13L	220	300	NYCKEL 13SL	220	300
NYCKEL 14	120	350	NYCKEL 14S	123	350
NYCKEL 14L	220	350	NYCKEL 14SL	220	350
NYCKEL 15	160	430	NYCKEL 15S	160	430
NYCKEL 16	130	450	NYCKEL 16S	160	450
NYCKEL 16L	265	450			
NYCKEL 17	135	450	NYCKEL 17S	170	450
NYCKEL 18	170	450	NYCKEL 18S	170	450
NYCKEL 19	150	450	NYCKEL 19S	170	450
NYCKEL 20	170	500	NYCKEL 20S	170	500
NYCKEL 22	190	600	NYCKEL 22S	190	600

Beställ före kl.15.45, så skickar vi samma dag, fraktfritt inom Sverige

www.chuckcenter.se



Royal Rota-Rack®

Automatisk detaljuppsamlare

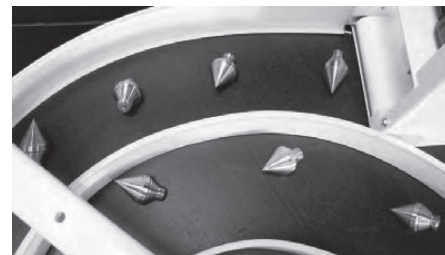
Rota-Rack® är en automatisk detaljuppsamlare som med fördel används tillsammans med en stångmatad CNC-svarv som är utrustad med detaljuppfångare. Rota-Rack® gör det enklare att ta hand om färdigbearbetade detaljer, vilket ger timmar med lönsam obemannad produktion, samtidigt som du vet att dina detaljer inte blir skadade efter att de är färdigbearbetade.



Enkel programmering: Ange antal detaljer cykeltid-vridning, **klart!**



De färdiga detaljerna ramlar ned på bandet och transporteras till det roterande bordet.



Varje gång en ny detalj kommer ut på bandet, indexeras det till nästa position.



Detaljerna transporteras försiktigt vidare utan att det blir märken på dem.

ROYAL

PRODUCTS



Efter ett antal timmar av obemannad produktion, kan man plocka de färdiga detaljerna utan märken!

- Läs mer om Rota-Rack Automatiska detaljuppsamlare i kapitel 15!