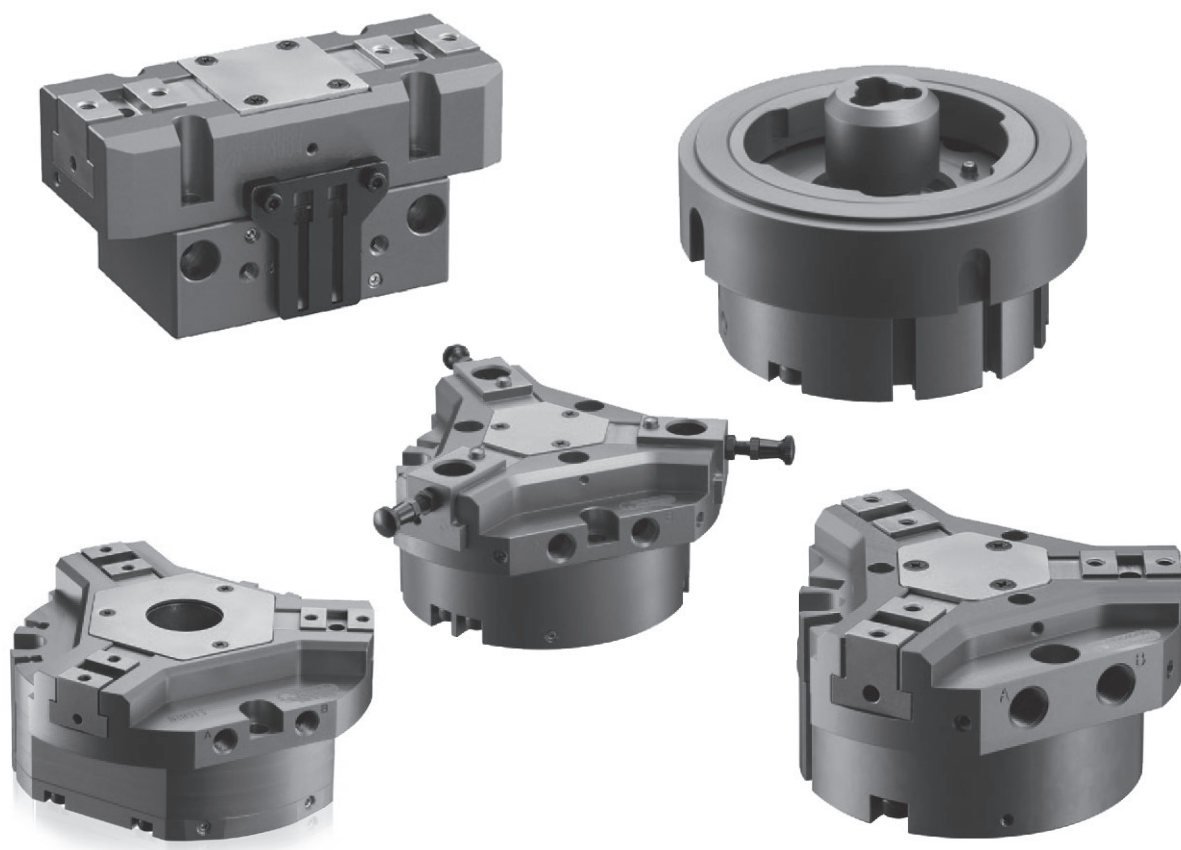


ROBOTGRIPARE

Gripper Innovation	18-2	QG-06-serien	18-19
Gripper Innovation, egenskaper griparmar för robotar	18-3	QG-B06-serien	18-21
Gripare, produktöversikt, standardserie	18-4	QGB20608	18-21
Gripare, NTS-serien	18-5	QGB30608	18-21
Gripare, NTS2-serien	18-6 – 18-7	QG-08-serien	18-22
Gripare, NTS3-serien	18-8 – 18-9	QGB08	18-23
Gripare, NTB-serien	18-10	QGB20810	18-23
Gripare, NTB3-serien	18-11	QGB30810	18-23
Gripare, NPGT-serien	18-12 – 18-13	QGB30815	18-23
Gripare, NPGTS-serien	18-14	QGBL06	18-24
Snabbväxelbackar	18-15	QGB30610	18-24
Gripare, NTS-QM3-serien	18-16	Jämförelsetabell, givare	18-25
Hårda backar NTS HJ309/311	18-17	Fäste för gränslägesbrytare	18-26
Mjuka backar NTS SJ309/311	18-17	Kompatibilitetstabell för tätningssats	18-27
Gripdon för snabbt chuckbyte	18-18		

Gripper Innovation



Innovation

Kitagawa fortsätter sin tekniska utveckling baserad på deras "Workholding-lösning" geom att leverera den ultimata automationslösningen. Kitagawa Gripare levererar en innovativ automationslösning för att öka din produktivitet.

Karaktär

Kitagawa Gripare är högpresterande och välbalanserade gripare. Den kompakta kroppen ger en stabil greppkraft och hög repeterbarhet. Genom att använda en höghållfast legering får man en lätt och styv kroppsdesign. Den höga kvaliteten och originaldesignen gör underhåll, demontering och rengöring enkel.

Universell Design

Kitagawa Gripare svarar på dina krav med en högkvalitativ, lättanvänd och en bred serie med gripdon. Designad för alla branscher, med konkurrenskraftiga priser och snabb leverans.

Global Standard

Kitagawa Gripare är en global standardgripare. Kontinuerlig forskning och utveckling säkerställer att Kitagawa gripdon uppfyller nuvarande och framtida automationskrav. Högkvalitativt och konkurrenskraftigt prissatta gripdon levereras av Kitagawa var som helst i världen för att möta dina produktionsbehov.

Gripper Innovation

Egenskaper, Griparmar för robotar

Tuff

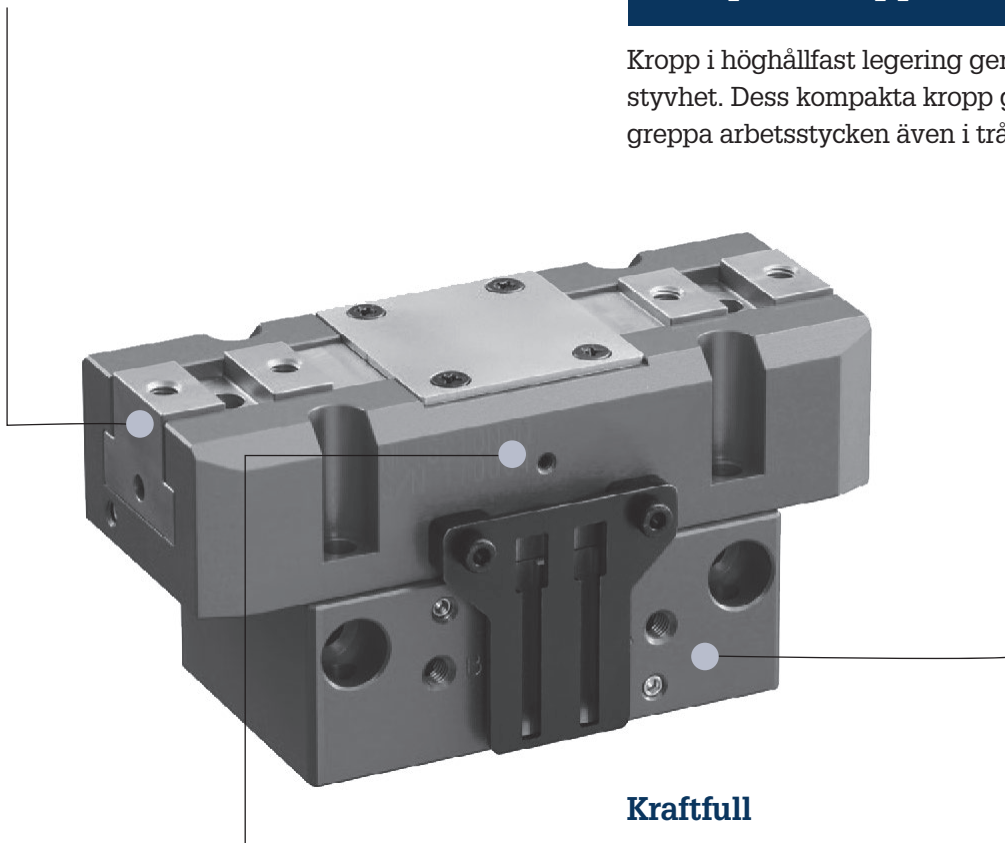
T-spår för höga krafter

Speciallegerade grundbackar ger hög hållfasthet och garanterar stabilitet och säkert grepp under lång tid.

Kompakt

Kompakt kropp

Kropp i höghållfast legering ger lätt och hög styvhet. Dess kompakta kropp gör det möjligt att greppa arbetsstycken även i trånga utrymmen.



Kraftfull

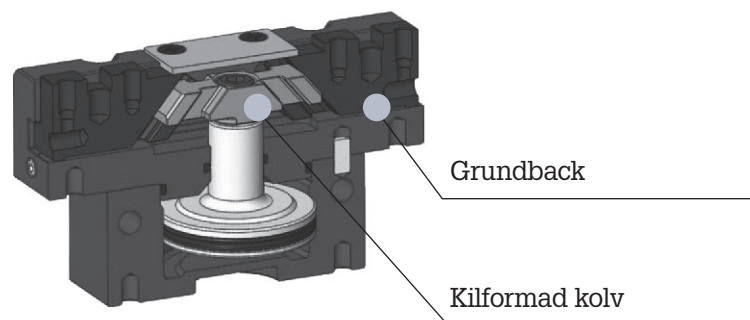
Kilmekansim

Högeffektiv förstärkningsmekanism säkerställer ett stadigt grepp om arbetsstycket utan att tappa det.

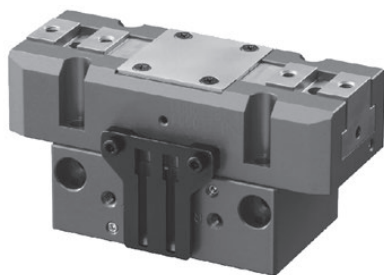
Pålitlig

Enkel struktur

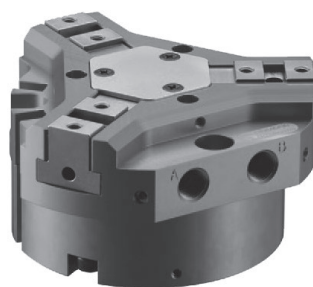
Optimal design minimerar antalet ingående delar och ger hög tillförlitlighet.



Gripare, produktöversikt standardserie



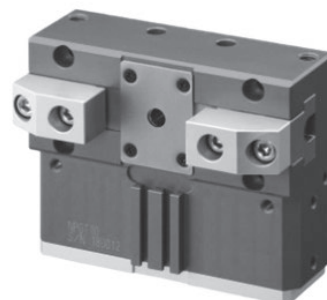
NTS2 serien



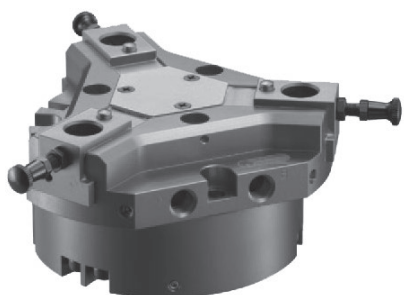
NTS3 Serien



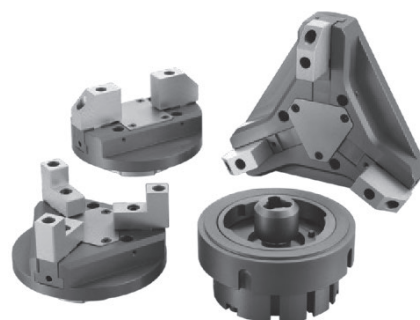
NTB Serien



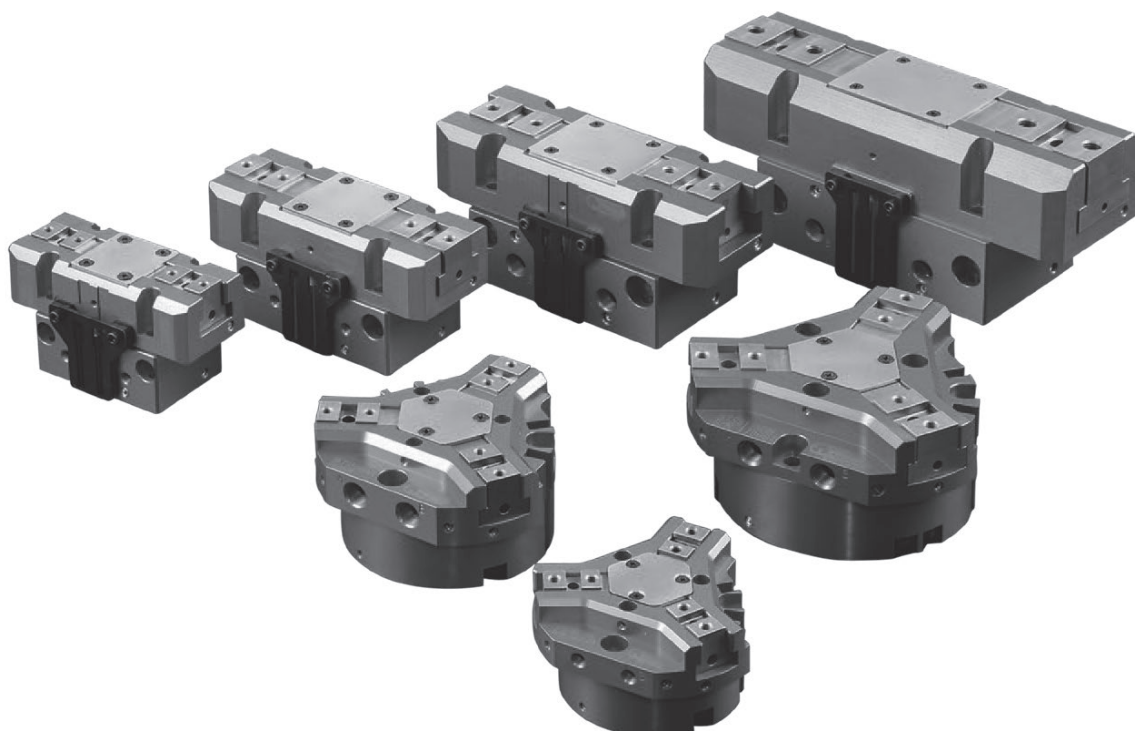
NPGT Serien



NTS-QM Serien



QGB Serien

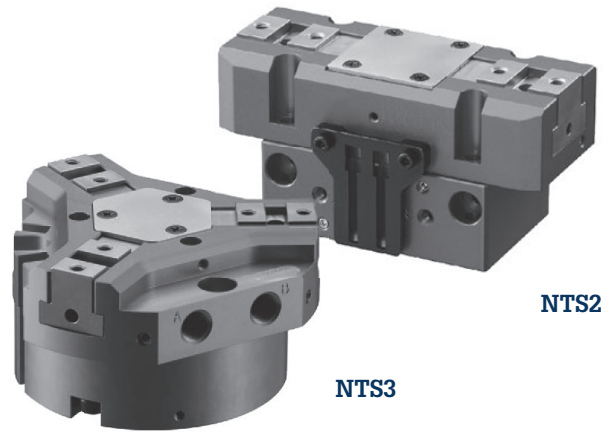


Gripare, NTS-serien

Standardserie med hög kvalitet och hållbarhet

Funktioner

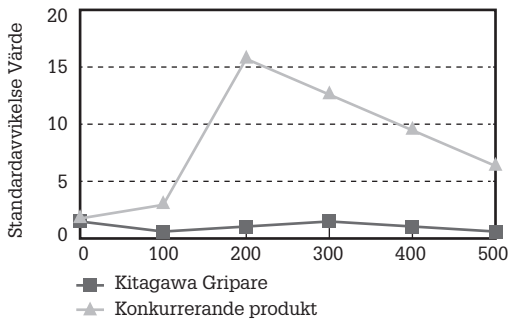
- Spånskydd och förbättrat underhåll
- Hög gripkraft för stabilt grepp av tunga arbetsstycken
- Lätt och kompakt kropp
- Förbättrad greppnoggrannhet tack vare stabil och vridstyv kropp



Hög hållbarhet - Hög noggrannhet

Mätning av repeterbarhet (modell med 3 backar)

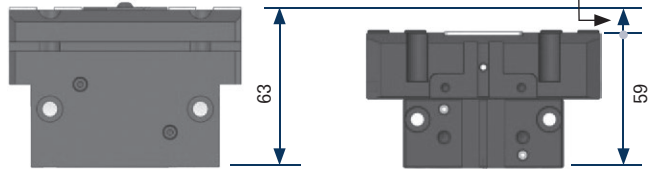
Uthållighetsfrekvens (miljoner gånger)



Tunn och lätt kroppsdesign

Upp till 10% tunnare än tidigare modell

Upp till 30% lättare än tidigare modell

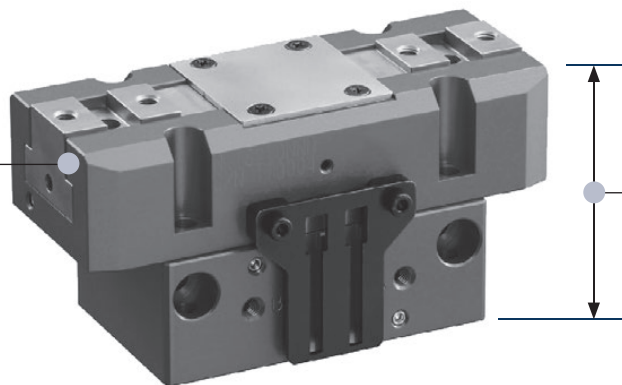


Tidigare 2-backsmodell

NTS210

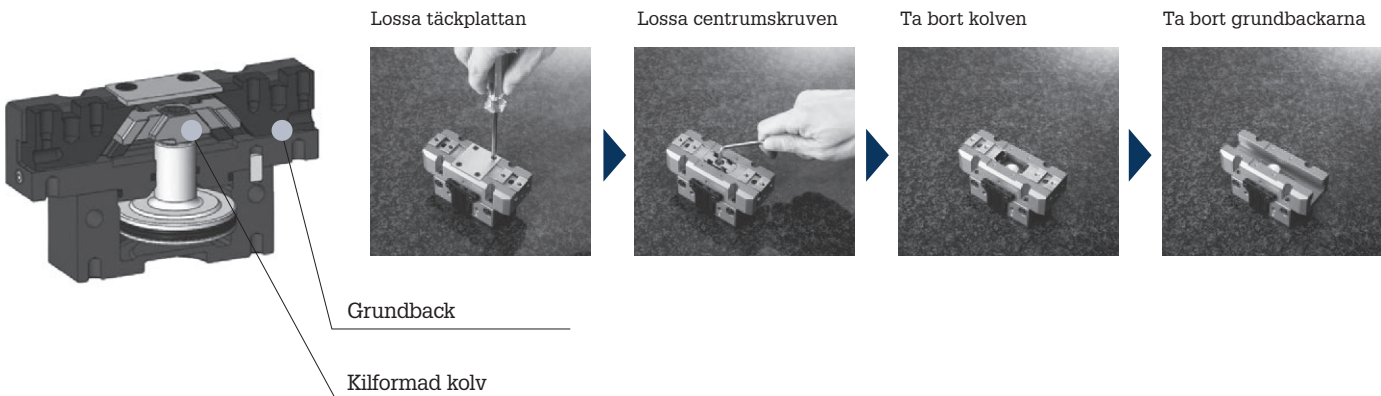
Tidigare 2-backsmodell = 0,84 kg. ▶ NTS210 = 0,77 kg.

Tidigare 3-backsmodell = 0,60 kg. ▶ NTS307 = 0,40 kg.

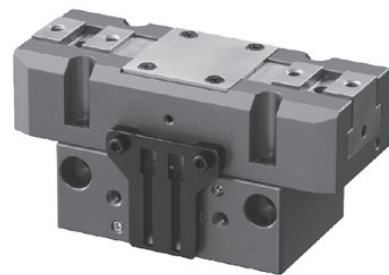


Förbättrad kolvmekanism för bättre och enklare underhåll

Enkel rengöring av glidytorna utan att lossa griparen från roboten genom att ta bort grundbackarna framifrån.



NTS2-serien

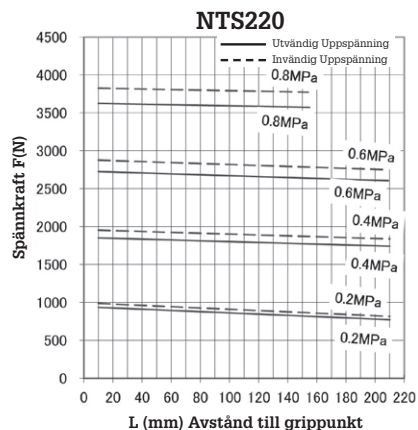
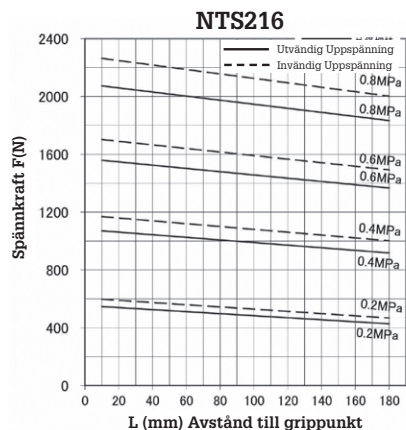
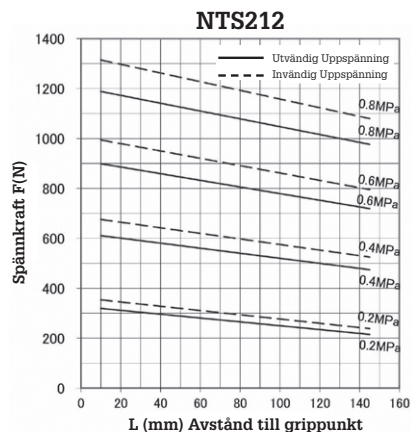
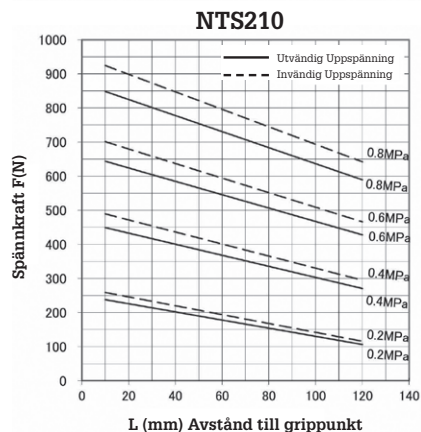
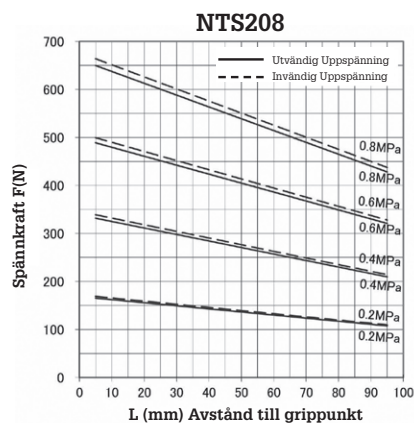
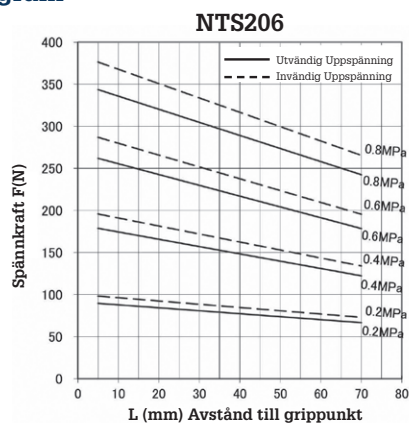


Specifikationer

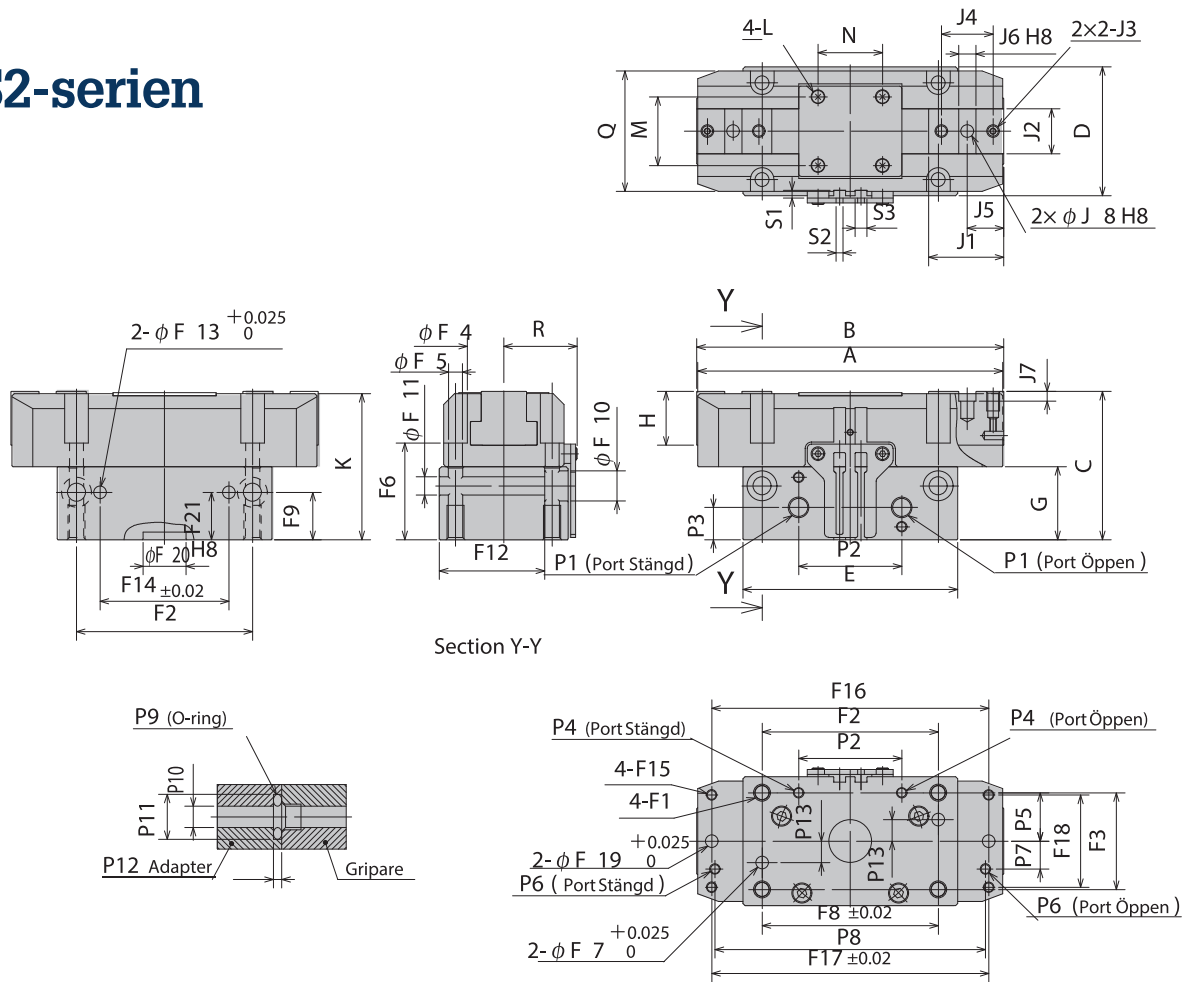
Artikel/Modell	Kolvrörelse Ø mm	Mätavstånd L (mm)	Utvändig gripkraft* (N)		Repeternoggrannhet (mm)	Vikt (kg)	Förbrukning Luft (cm³/tur & retur)	Arbetstryck Luft (MPa)	Drifttemperatur (°C)
NTS206	12	10	250	280	± 0,01	0,29	8,4	0,2 ~ 0,8	5 ~ 60
NTS208	16	10	460	490	± 0,01	0,48	18,8	0,2 ~ 0,8	5 ~ 60
NTS210	20	20	610	680	± 0,01	0,78	35,1	0,2 ~ 0,8	5 ~ 60
NTS212	24	20	850	970	± 0,01	1,34	52,4	0,2 ~ 0,8	5 ~ 60
NTS216	32	20	1520	1690	± 0,01	2,52	123,2	0,2 ~ 0,8	5 ~ 60
NTS220	40	20	2700	2870	± 0,01	5,14	272,2	0,2 ~ 0,8	5 ~ 60

* Värde vid tilluftstryck 0,6 MPa

Spännkraftsdiagram



NTS2-serien



Dimensioner

Modell	Måttöversikt														Mått Grundbackar									
	A	B		C	D	E	G	H	K	L	M	N	Q	R	J1	J2	J3		J4	J5	J6	J7	J8	
		Max	Min														Ø	Djup					Ø	Djup
NTS206	76	77	65	45,5	36	52	22,5	15	44,5	M2,5	21	18	34	22	20	11	M4	6	13	10,5	5	3	Ø4	5
NTS206	92	94	78	54	42	63	27	18	44,5	M3	24	20	40	26	23	13,5	M4	7	16	11,5	6	3,5	Ø5	6
NTS206	115	117	97	59	50	81	30	20	44,5	M3	30	24	47	30	28,5	18,5	M5	8	20	14,5	8	4	Ø6	8
NTS206	142	143	119	69	60	100	34	25	44,5	M3	32	30	56	34	35	21	M6	9	24	17	8	4,5	Ø6	8
NTS206	187	188	156	83	72	120	40	32	44,5	M3	36	40	67	42	46	28,5	M8	12	32	23	10	4,5	Ø8	12
NTS206	235	236	196	98	100	145	46	40	44,5	M3	66	50	95	50	59,5	36	M10	15	40	30,5	12	4,5	Ø10	15

Modell	Mått Grippropp																										
	F1		F2	F3	F4	F5	F6	F7		F8	F9	F10	F11	F12	F13		F14	F15		F16	F17	F18	F19		F20		F21
	Ø	Djup						Ø	Djup						Ø	Djup		Ø	Djup				Ø	Djup	Ø	Djup	
NTS206	M5	8	42	27	Ø7,5	Ø4,2	29,5	Ø4	5,5	42	15,5	Ø8	Ø4,5	29	Ø4	5	20	M3	7	65	65	27	Ø4	5,5	-	-	15,5
NTS208	M5	10	52	32	Ø8	Ø4,4	33	Ø4	6	52	19	Ø9,5	Ø5,5	33	Ø4	6	40	M4	7	79	79	32	Ø4	6	20	3,5	19
NTS210	M6	12	66	38	Ø9	Ø5,5	38	Ø5	8	66	21	Ø11	Ø6,5	39	Ø5	8	50	M4	7	102	102	38	Ø5	5	20	3,5	21
NTS212	M8	16	82	45	Ø11	Ø6,6	45	Ø6	10	82	25	Ø14	Ø8,5	49	Ø6	10	60	M5	11	129	129	45	Ø6	7	20	3,5	25
NTS216	M8	16	100	56	Ø11	Ø6,6	50	Ø6	10	100	23	Ø14	Ø8,5	59	Ø6	10	76	M5	9	174	150	54	Ø6	7	40	3,5	23
NTS220	M10	15	120	70	Ø14	Ø9	57	Ø10	15	120	25	Ø17	Ø11	80	Ø10	15	120	M6	12	200	200	70	Ø8	8	40	3,5	39

Modell	Dimensioner lufttillförsel													Mått på givarfäste		
	P1	P2	P3	P4	P5	P6	P7	P8	P9	P10	P11	P12	P13	Magnetbrytare		
														S1	S2	S3
NTS206	M5	30	10,5	M3	12	M3	7	65	S4	Ø3	Ø6,6	1	0	3,6	3,2	5,5
NTS208	M5	31	12	M4	16	M4	9	79	S6	Ø4	Ø8,3	1	0	3,6	3,2	5,5
NTS210	M5	38	15	M4	19	M4	11	98	S6	Ø4	Ø8,3	1	0	3,6	3,2	5,5
NTS212	G1/8	48	15	M5	21	M5	13	126	S8	Ø5	Ø10,3	1	0	3,6	3,2	5,5
NTS216	G1/8	56	15	M5	26	M5	18	167	S8	Ø5	Ø10,3	1	0	3,6	3,2	5,5
NTS220	G1/8	75	21	M6	35	M5	22	200	S8	Ø5	Ø10,3	1	20	3,6	3,2	5,5



NTS3-serien

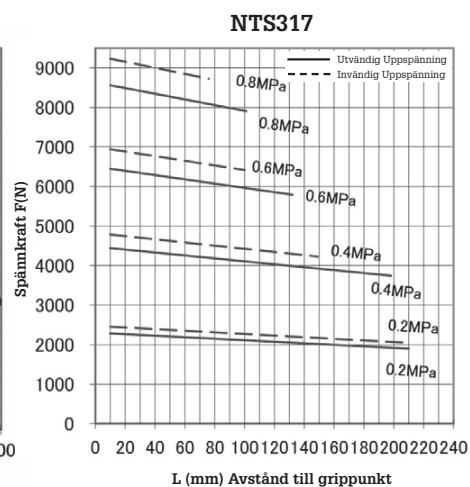
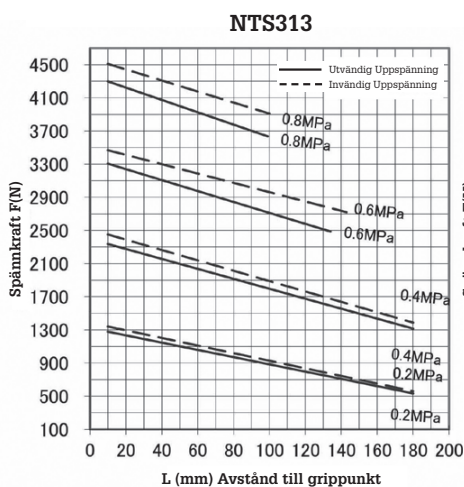
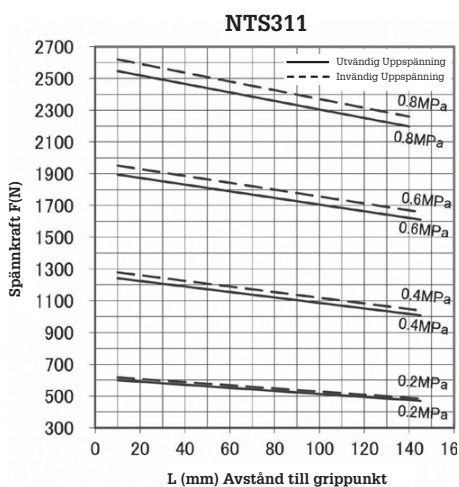
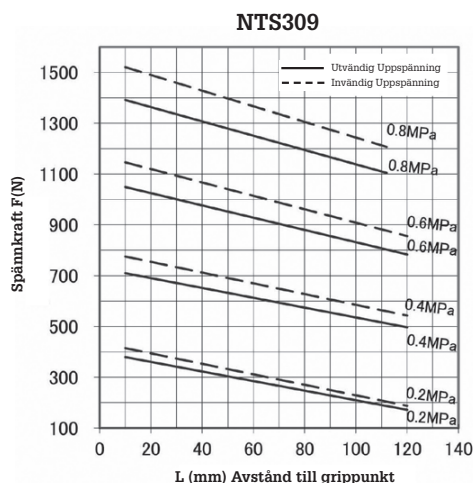
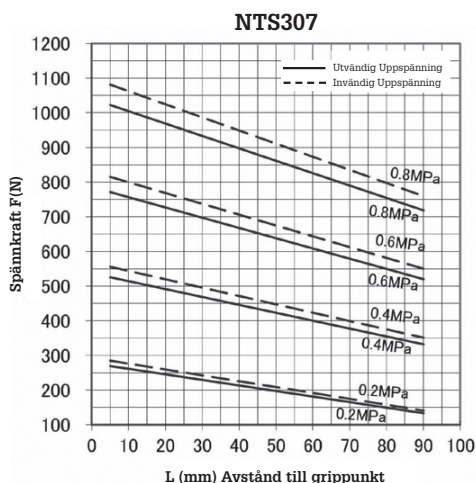


Specifikationer

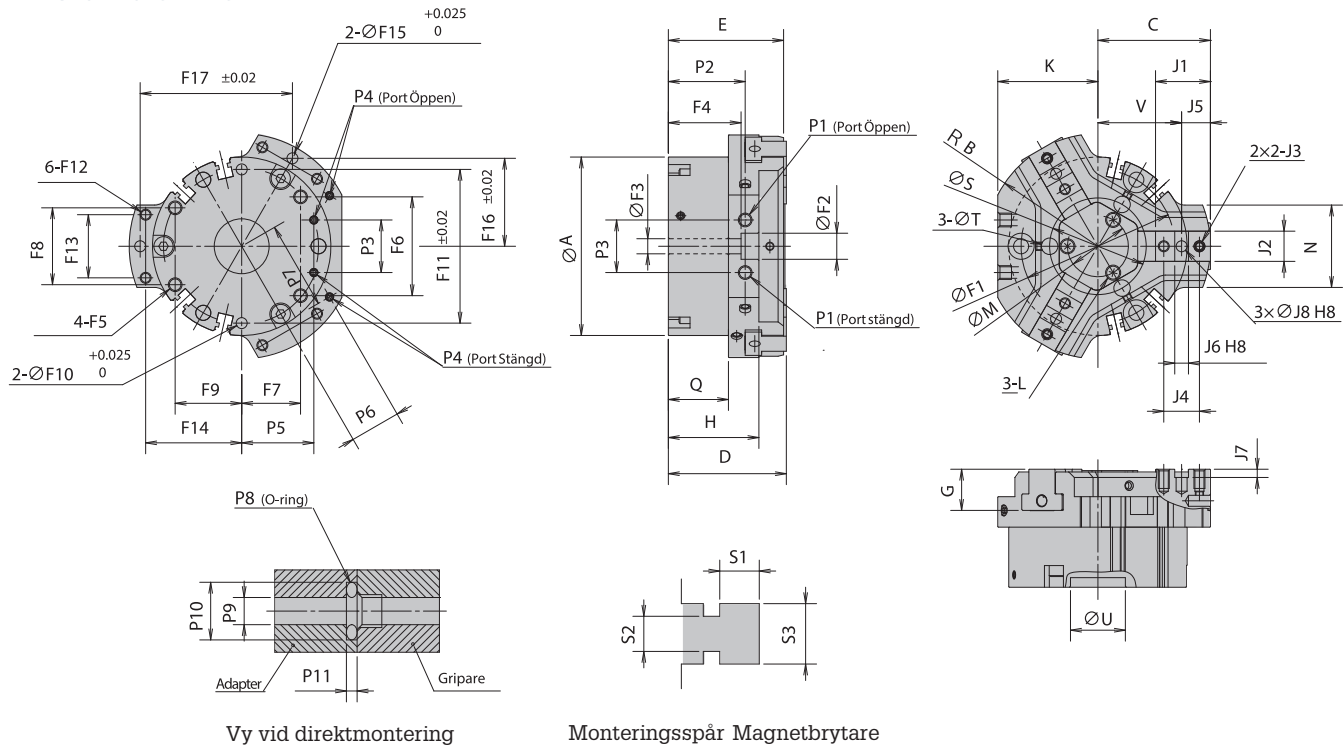
Artikel/Modell	Kolvrörelse Ø mm	Gripkraft*			Repeternoggrannhet (mm)	Vikt (kg)	Förbrukning Luft (cm³/tur & retur)	Arbetstryck Luft (MPa)	Drifttemperatur (°C)
		Mätavstånd L (mm)	Gripkraft Utvändig (N)	Gripkraft Invändig (N)					
NTS307	12	10	750	800	± 0,01	0,40	24,1	0,2 ~ 0,8	5 ~ 60
NTS309	16	20	1010	1120	± 0,01	0,70	50,2	0,2 ~ 0,8	5 ~ 60
NTS311	20	20	1810	1930	± 0,01	1,21	112	0,2 ~ 0,8	5 ~ 60
NTS313	24	20	3180	3400	± 0,01	2,25	201	0,2 ~ 0,8	5 ~ 60
NTS317	32	20	6400	6900	± 0,01	4,53	505,8	0,2 ~ 0,8	5 ~ 60

* Värde vid tilluftstryck 0,6 MPa

Spännkraftsdiagram



NTS3-serien



Dimensioner

Modell	Måttöversikt													T		U		V	
	A	B	C	D	E	G	H	K	L	M	N	Q	S	Ø	Djup	Ø	Djup	Max	Min
NTS307	Ø65	41	41	43	42	15	33	36,5	M2,5	Ø22,2	30	21,9	Ø35,2	Ø6	15	Ø20	3,5	30,5	24,5
NTS309	Ø80	49	49,5	50,5	49,5	18	41,4	42,5	M3	Ø26	33,5	25	Ø42	Ø6	15	Ø20	3,5	38	30
NTS311	Ø100	60,5	61	59	58	20	45	50,5	M3	Ø30	39,5	31	Ø52	Ø10	17	Ø20	3,5	46,5	36,5
NTS313	Ø125	74,5	75	67	66	25	46,5	63	M3	Ø35	49	32,5	Ø59	Ø10	17	Ø20	3,5	58	46
NTS317	Ø168	98,5	99	86	85	32	59,5	84,5	M4	Ø48	70	43	Ø75	Ø10	17	Ø20	3,2	76	60

Modell	Mått Grundbackar									
	J1	J2	J3		J4	J5	J6	J7	J8	
			Ø	Djup					Ø	Djup
NTS307	20	11	M4	6	13	10,5	5	3	Ø4	5
NTS309	23	13,5	M4	7	16	11,5	6	3,5	Ø5	6
NTS311	28,5	18,5	M5	8	20	14,5	8	4	Ø6	8
NTS313	35	21	M6	9	24	17	8	4,5	Ø6	8
NTS317	46	28,5	M8	12	32	23	10	4,5	Ø8	12

Modell	Mått Gripkropp																				
	F1	F2	F3	F4	F5		F6	F7	F8	F9	F10		F11	F12		F13	F14	F15		F16	F17
					Ø	Djup					Ø	Djup		Ø	Djup			Ø	Djup		
NTS307	Ø56	Ø9,5	Ø5,5	26,5	M5	9	36	21,45	28	24,25	Ø4	6	56	M4	7	23	35	Ø4	4	32,043	55,5
NTS309	Ø70	Ø11	Ø6,6	30,5	M6	11	45	26,8	35	30,3	Ø5	10	70	M4	7	26,5	43	Ø5	5	38,538	66,75
NTS311	Ø90	Ø11	Ø6,6	36,5	M6	9	57,9	34,5	45	39	Ø5	10	90	M4	7	32,5	53	Ø5	5	47,631	82,5
NTS313	Ø112	Ø14	Ø9	38,5	M8	12	72	42,9	56	48,5	Ø6	10	112	M5	8	39	65,5	Ø6	5	58,89	102
NTS317	Ø146	Ø14	Ø9	49,5	M8	12	94	55,9	73	63,2	Ø6	10	138	M6	10	54	88	Ø6	5	92	138

Modell	Dimensioner lufttillförsel											Mått på givarfäste		
	P1	P2	P3	P4	P5	P6	P7	P8 (NOK)	P9	P10	P11	Magnetbrytare		
												S1	S2	S3
NTS307	M5	28	19,15	M3	26,3	18,5	32	S4	Ø3	Ø6,6	1	3,6	3,2	5,5
NTS309	G1/8	33,65	23,3	M3	31,95	21	39	S4	Ø3	Ø6,6	1	3,6	3,2	5,5
NTS311	G1/8	38	30,1	M4	41,35	24	49	S6	Ø4	Ø8,3	1	3,6	3,2	5,5
NTS313	G1/8	39,5	38,6	M5	53,1	29	62	S8	Ø5	Ø10,3	1	3,6	3,2	5,5
NTS317	G1/8	50	52	M5	71,4	40	81,5	S8	Ø5	Ø10,3	1	3,6	3,2	5,5

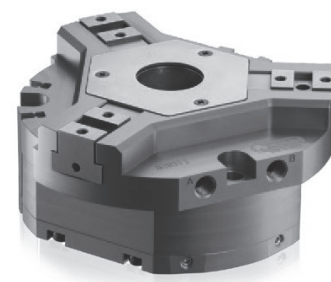


Gripare, NTB-serien

Gripare med genomgående hål

Använder fördelen med NTS-serien för hög kvalitet och hållbarhet.

NTB-serien - designad med ett stort genomgående hål



Funktioner

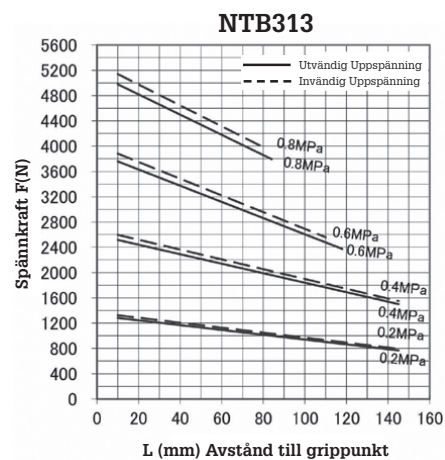
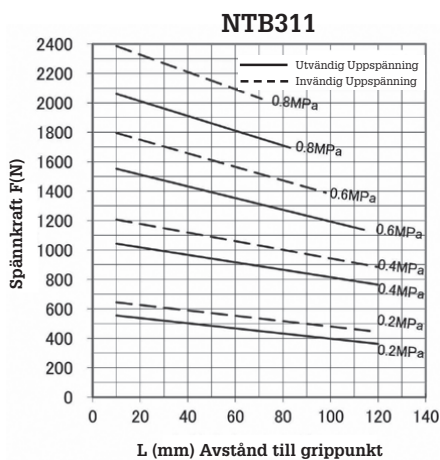
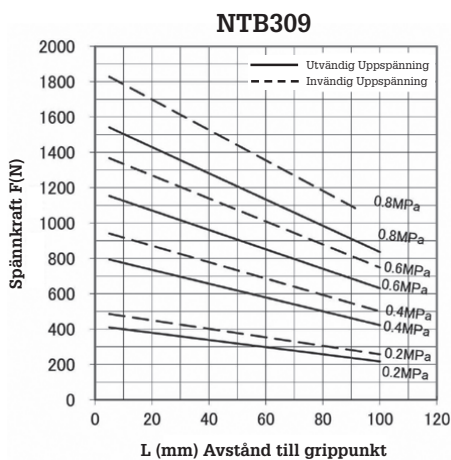
- Stort genomgående hål lämpligt för att fästa fixturer
- Spånskydd och förbättrat underhåll
- Hög gripkraft för stabilt grepp av tungt arbetsstycke
- Lätt och kompakt kropp
- Förbättrad greppnoggrannhet tack vare stabil och vridstyv kropp

Specifikationer

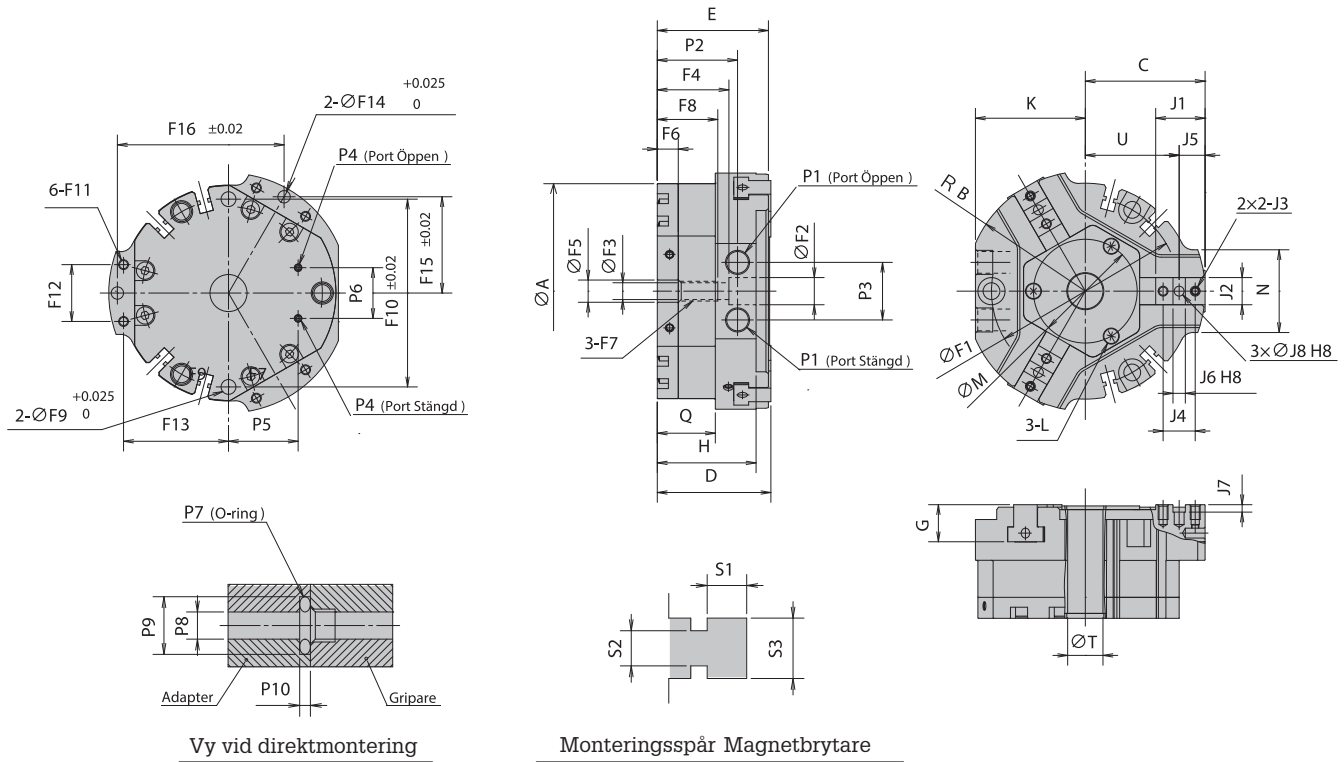
Artikel/ Modell	Kolvrörelse Ø mm	Genomgångshål Ø (mm)	Gripkraft*			Repeternoggrannhet (mm)	Vikt (kg)	Förbrukning Luft (cm ³ /tur & retur)	Arbetsstryck Luft (MPa)	Drifttemperatur (°C)
			Mätavstånd L (mm)	Utvändig(N)	Invändig(N)					
NTB309	12	14,3	20	1010	1120	± 0,01	0,70	50,2	0,2 ~ 0,8	5 ~ 60
NTB311	16	25	20	1810	1930	± 0,01	1,21	112	0,2 ~ 0,8	5 ~ 60
NTB313	20	29,9	20	3180	3400	± 0,01	2,25	201	0,2 ~ 0,8	5 ~ 60

* Värde vid tilluftstryck 0,6 MPa

Spännkraftsdiagram



NTB3-serien



Vy vid direktmontering

Monteringsspår Magnetbrytare

Dimensioner

Måttöversikt															
Modell	A	B	C	D	E	G	H	K	L	M	N	Q	T	U	
														Max	Min
NTB309	∅87	48,5	48,5	46	45	15	40	44,5	M3	∅42	33,5	23,5	∅14,3	38	32
NTB311	∅105	60,5	60,5	55	54	18	43	53	M3	∅52	39,5	29	∅25	49	41
NTB313	∅135	74,5	74,5	64	63	20	50	68	M3	∅60	51	34	∅29,9	60	50

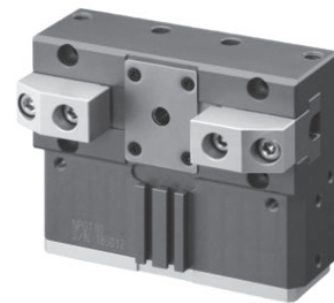
Mått Grundbackar										
Modell	J1	J2	J3		J4	J5	J6	J7	J8	
			∅	Djup					∅	Djup
NTB309	20	11	M4	6	13	10,5	5	3	∅4	5
NTB311	23	13,5	M4	7	16	11,5	6	3,5	∅5	6
NTB313	28,5	18,5	M5	8	20	14,5	8	4	∅6	8

Mått Gripkropp																		
Modell	F1	F2	F3	F4	F5	F6	F7	F8	F9 ∅	F10	F11		F12	F13	F14		F15	F16
											∅	Djup			∅	Djup		
NTB309	∅76	∅11	∅6,8	29	∅9	8,5	M8	24,5	∅5	76	M4	9	23	42,5	∅5	5	38,971	67,5
NTB311	∅94	∅11	∅6,8	35,5	∅9	8,5	M8	25,5	∅5	94	M4	9	26,5	54,5	∅5	5	48,497	84
NTB313	∅122	∅14	∅8,5	41,5	∅11	9	M10	29	∅8	122	M4	9	32,5	67	∅5	5	57,756	103,5

Modell	Dimensioner lufttillförsel										Mått på givarfäste		
	P1	P2	P3	P4	P5	P6	P7	P8	P9	P10	Magnetbrytare		
											S1	S2	S3
NTB309	G1/8	32,5	23,3	M3	28,19	120,52	S4	∅3	∅6,6	1	3,6	3,2	5,5
NTB311	G1/8	36	30,1	M4	37,6	27,4	S6	∅4	∅8,3	1	3,6	3,2	5,5
NTB313	G1/8	43	35	M5	46,04	33,52	S8	∅5	∅10,3	1	3,6	3,2	5,5

Gripare, NPGT-serien

2-backs tunn gripare



Funktioner

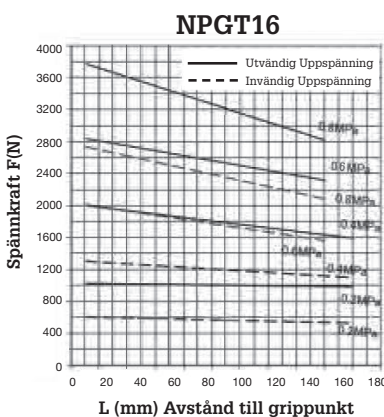
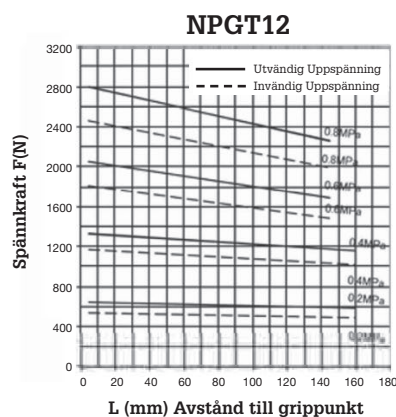
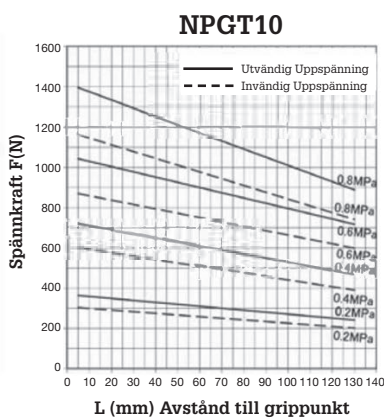
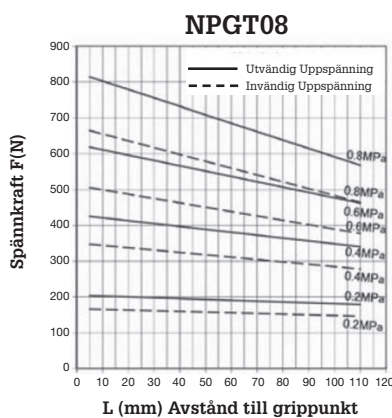
- Den tunna kroppen möjliggör flexibel systemdesign
- Hög repeternoggrannhet
- NPGT uppnår hög gripkraft

Specifikationer

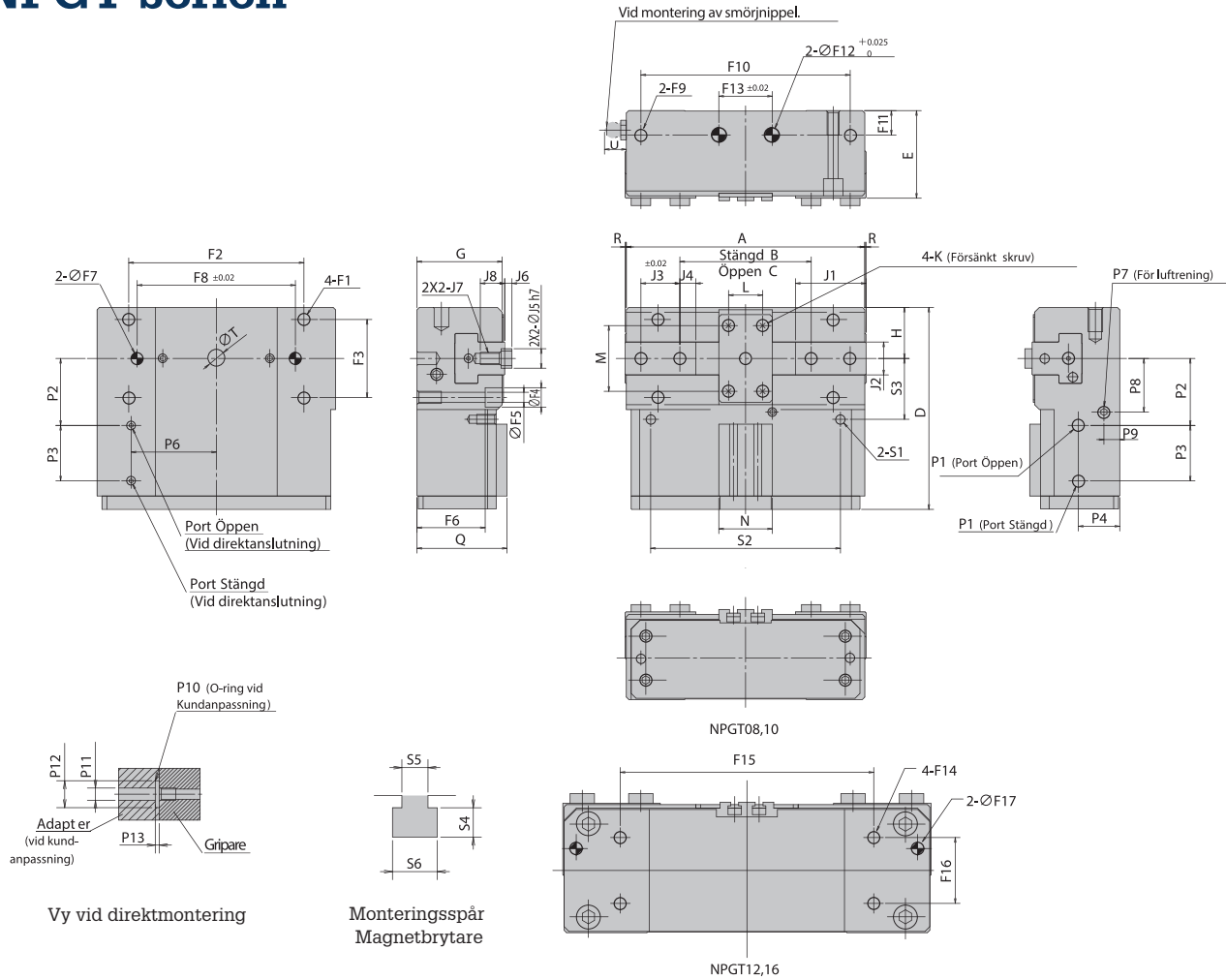
Artikel/Modell	Backrörelse Ø mm	Gripkraft*			Repeternoggrannhet (mm)	Vikt (kg)	Förbrukning Luft (cm ³ /tur & retur)	Arbetsstryck Luft (MPa)	Drifttemperatur (°C)
		Mätavstånd L (mm)	Utvändig(N)	Invändig(N)					
NPGT08	16,6	10	600	500	± 0,008	0,79	34	0,2 ~ 0,8	5 ~ 60
NPGT10	20,8	10	1000	860	± 0,008	1,25	64	0,2 ~ 0,8	5 ~ 60
NPGT12	26,4	10	2000	1700	± 0,008	2,45	152	0,2 ~ 0,8	5 ~ 60
NPGT16	32,6	10	2800	2650	± 0,008	4,60	524	0,2 ~ 0,8	5 ~ 60

* Värde vid tilluftstryck 0,6 MPa

Spännkraftsdiagram



NPGT-serien



Dimensioner

Modell	Måttöversikt															Mått Grundbackar							
	A	B	C	D	E	G	H	K	L	M	N	Q	R	T	U	J1	J2	J3	J4	J5 (h7)	J6	J7	J8
NPGT08	98	37,2	54	83	36	35	21	M2,5	14	27	22	37	0,5	-	9	29	13,5	16	6,5	8	3	M5	10
NPGT10	120	46,4	67,2	95,5	41	40	25	M3	24	32	22	42	0,2	Ø7,8	9	32,5	18,5	20	6	10	4	M6	12
NPGT12	150	60,4	87	116	53	52,5	30	M3	32	40	22	53,5	0,5	Ø11	9	39,5	21	24	8	10	4	M6	15
NPGT16	190	76,4	109	139	64	63,5	36	M3	40	50	22	64,5	0,5	Ø13,9	9	53	28,5	32	12	14	4	M10	20

Modell	Ø	Djup	Mått Griparkropp																					
			F7		F8	F9		F12		F13	F13		F15	F16	F17									
			± 0,025 Ø	Djup		± 0,02	Ø	Djup	± 0,025 Ø		Djup	± 0,02			Ø	Djup	± 0,025 Ø	Djup						
NPGT08	M5	10	72	32	Ø8	Ø4,2	28	Ø5	8	65	M6	12	86	10	Ø6	8	22	-	-	-	-	-	-	-
NPGT10	M6	12	86	38	Ø9,5	Ø5,2	32	Ø6	10	80	M8	12	106	10	Ø8	10	32	-	-	-	-	-	-	-
NPGT12	M8	12	110	45	Ø11	Ø6,6	43,5	Ø8	11	100	M10	15	130	16,5	Ø10	12	40	M6	10,5	104	27	Ø6	20,5	
NPGT16	M10	17	140	55	Ø14	Ø8,5	53	Ø10	12	130	M12	20	165	19	Ø12	14	50	M8	13	130	30	Ø10	27	

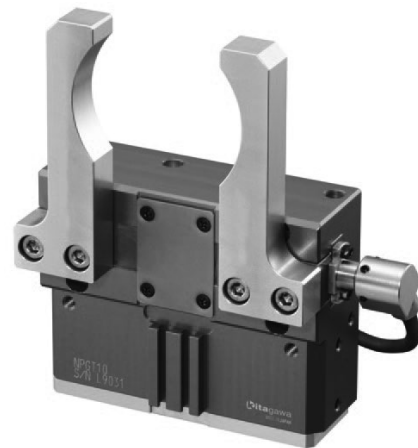
Modell	Dimensioner på lufttillförsel													Mått på givarfäste					
	P1	P2	P3	P4	P5	P6	P7	P8	P9	(NOK)	P11	P12	P13	Gränslägesbrytare			Magnetbrytare		
	S1	S2	S3	S4	S5	S6													
NPGT08	M5	27,5	22,8	17	M3	35	M5	22	6,5	S4	Ø3	Ø6,6	1	M4	78	25	3,6	3,2	5,5
NPGT10	M5	32,5	25,8	19,5	M3	45	M5	26,5	8	S4	Ø3	Ø6,6	1	M5	96	30	3,6	3,2	5,5
NPGT12	M5	38,5	30,8	25,5	M5	58	M5	31,5	10,5	S8	Ø5	Ø10,3	1	M5	120	35	3,6	3,2	5,5
NPGT16	M5	46,5	34,3	31,5	M5	75	M5	38	11,5	S8	Ø5	Ø10,3	1	M5	160	45	3,6	3,2	5,5



Gripare, NPGT-S-serien

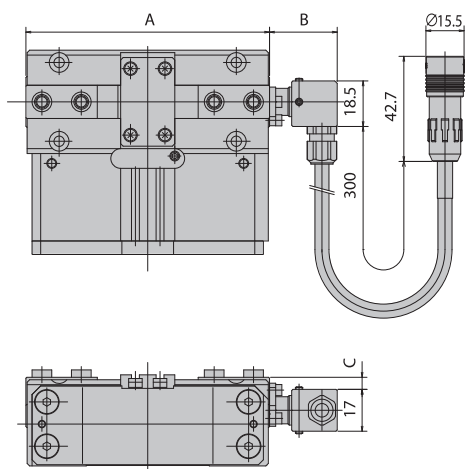
2-backs tunn gripare med mätfunktion.

Möjligt att mäta grepplängden med magnetskala (Option)



Specifikationer och dimensioner som inte anges nedan motsvara NPGT-serien.

Dimensioner



Modell	A	B	C
NPGT08S	99	27,5	4,9
NPGT10S	120,4	30	6,3
NPGT12S	151	33,5	12,5
NPGT16S	191	49	16,5



Anslutningsmetod

	Artikel	Modell	Notering
Specifikation kabel	NPGT för mätfunktion	NPGT-S	
	Linjedrivrutinkabel	LD-050DT01	5 m
	Utgångskabel	CK-T210	7 m
Specifikation Mätfunktion kabel	NPGT för mätfunktion	NPGT-S	
	Linjedrivrutinkabel	LD-050DT01	5 m
	Utgångskabel	CK-T213	1 m
	Mätenhet	LT30-1GC	

* Utgångskabeln kan förlängas upp till 25 m. Kontakta oss om du behöver kabel längre än 7 m.

* Om kabeln kommer i kontakt med vätska under användning, kontakta oss.

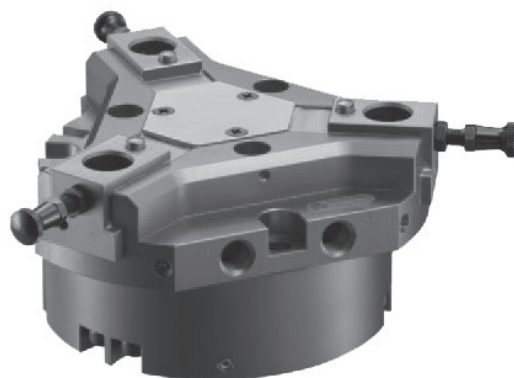
* Om NPGT med mätfunktioner behövs, kontakta oss.

Skanna QR-koden och kolla in videon, hur man identifierar arbetsstycket genom att mäta innerdiametern.

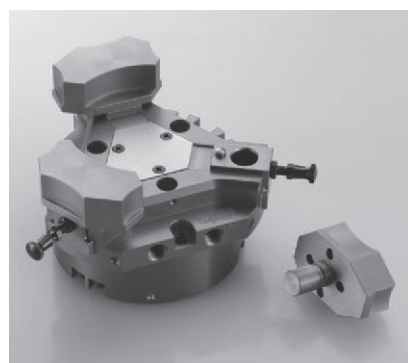
Snabbväxelbackar

Gripare NTS309/NTS311 (Option)

Ett snabbt backbyte och du är redo för nästa jobb.



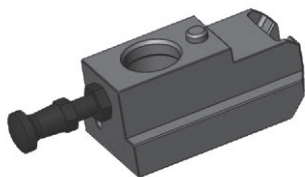
Snabbväxelbackar, passar till NTS-serien (Option).



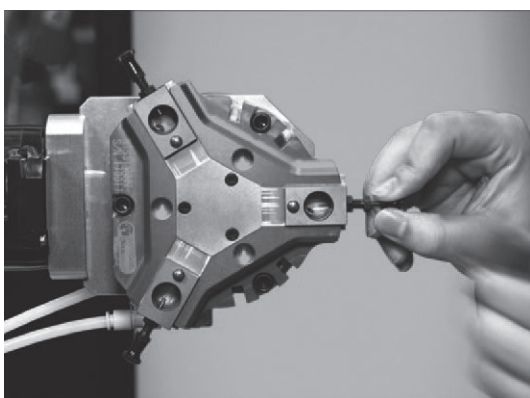
Snabbväxelback/NTS-QM309,311

För NTS309, 311

Minskar tiden för byte av backar. Byt backar snabbt utan verktyg.



Bytesprocedur

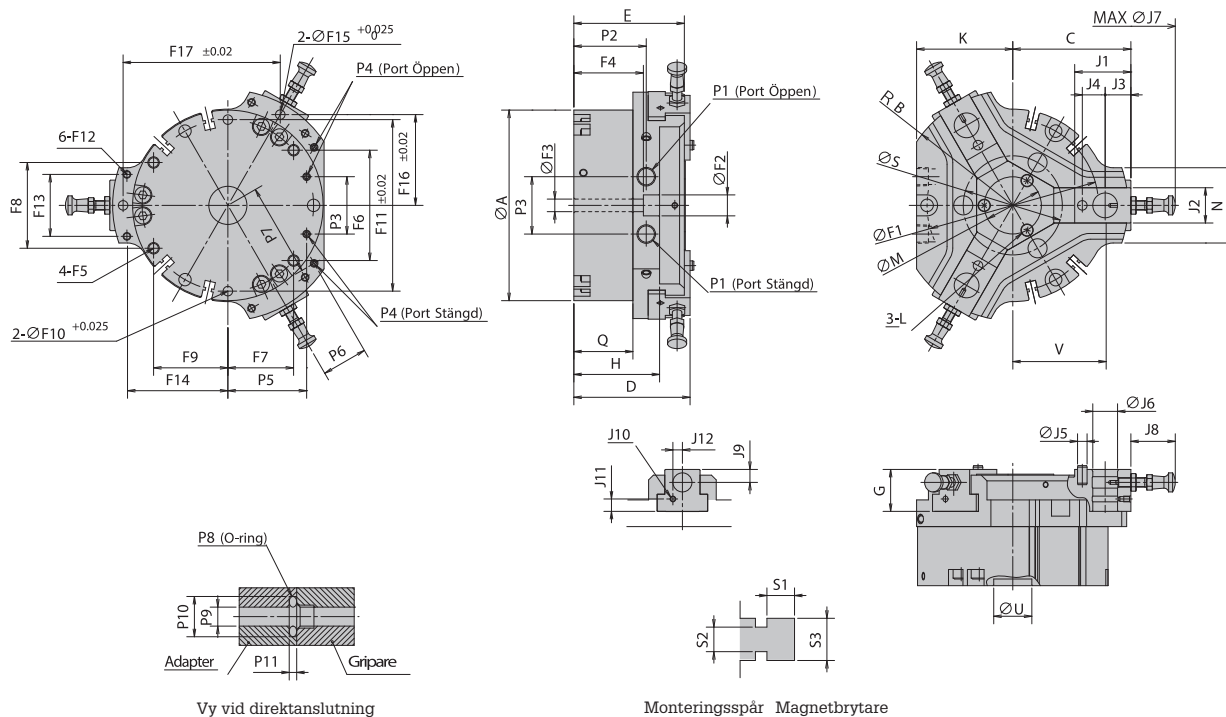


1. Dra ut den fjädrande låspinnen på grundbacken.
2. Montera backen i grundbacken, se till att styrestiftet hamnar rätt i backen.
3. Släpp låspinnen och känn efter så att backen har fixerats i rätt läge.

Skanna QR-koden och kolla in videon.



NTS-QM3



Vy vid direktanslutning

Monteringspår Magnetbrytare

Dimensioner

Modell	Måttöversikt														T		U		V	
	A	B	C	D	E	G	H	K	L	M	N	Q	S	Ø	Djup	Ø	Djup	Max	Min	
NTS-QM309	Ø80	49	49,5	50,5	49,4	18	41,4	42,5	M3	Ø26	33,5	25	Ø42	Ø6	15	Ø20	3,5	39	31	
NTS-QM311	Ø100	60,5	62	61	58	22	45	50,5	M3	Ø30	39,5	31	Ø52	Ø10	17	Ø20	3,5	48,5	38,5	

Modell	Mått Grundbackar														
	J1	J2	J3	J4	J5		J6	Max	J8		J9	J10		J11	J12
					Ø	Djup			Max	Min		Ø	Djup		
NTS-QM309	24,5	13,5	12	9	Ø4	2	10	Ø158,6	28,3	23,3	6,8	-	-	-	-
NTS-QM311	29,5	18,5	13,5	12	Ø5	2	13	Ø181,6	28,3	23,3	6,8	M3	3,5	6,5	5

Modell	Mått Gripkropp																				
	F1	F2	F3	F4	F5		F6	F7	F8	F9	F10		F11	F12		F13	F14	F15		F16	F17
					Ø	Djup					Ø	Djup		Ø	Djup			Ø	Djup		
NTS-QM309	Ø70	Ø11	Ø6,6	30,5	M6	11	45	26,8	35	30,3	Ø5	10	70	M4	7	26,5	43	Ø5	5	38,538	66,75
NTS-QM309	Ø90	Ø11	Ø6,6	30,5	M6	9	57,9	34,5	45	39	Ø5	10	90	M7	7	32,5	53	Ø5	5	47,631	82,5

Modell	Dimensioner för lufttillförsel											Mått på givarfäste		
	P1	P2	P3	P4	P5	P6	P7	P8 (NOK)	P9	Ø910	P11	Magnetbrytare		
											S1	S2	S3	
NTS-QM309	G1/8	33,65	23,3	M3	31,95	21	39	S4	Ø3	Ø6,6	1	3,6	3,2	5,5
NTS-QM311	G1/8	38	30,1	M4	41,35	24	49	S6	Ø4	Ø8,3	1	3,6	3,2	5,5

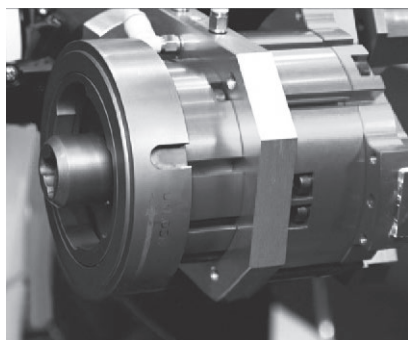
Artikel/Modell	Kolvrörelse Ø mm	Gripkraft*			Repeternoggrannhet (mm)	Vikt (kg)	Förbrukning Luft (cm³/tur & retur)	Arbetsstryck Luft (MPa)	Max vikt per back (g)			Drifttemperatur (°C)
		Mätavstånd L (mm)	Utvändig gripkraft (N)	Invändig gripkraft (N)					Acceleration Robot			
								3m/s²	6m/s²	10m/s²		
NTS-QM309	16	20	1010	1120	± 0,02	0,70	50,2	240	210	150	5 ~ 60	
NTS-QM311	20	20	1810	1930	± 0,02	1,29	112	240	210	150	5 ~ 60	

Gripdon för snabbt chucksbyte

Lämplig för robotapplicering, både stora och små serier.

Funktioner

- Enkel och snabb omställning
- Uppstartstiden reduceras för nytt jobb
- Sex olika installationspår för magnetbrytare



Gripdon

Basenhet



2-backar

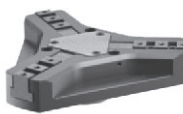


3-backar



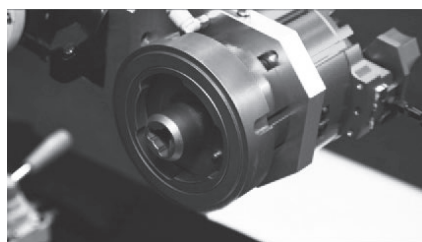
3-backar

(för större diametrar)



Skanna QR-koden
Engelsk video.

Bytesprocedur



1. Sätt in gripdonet i basenheten.



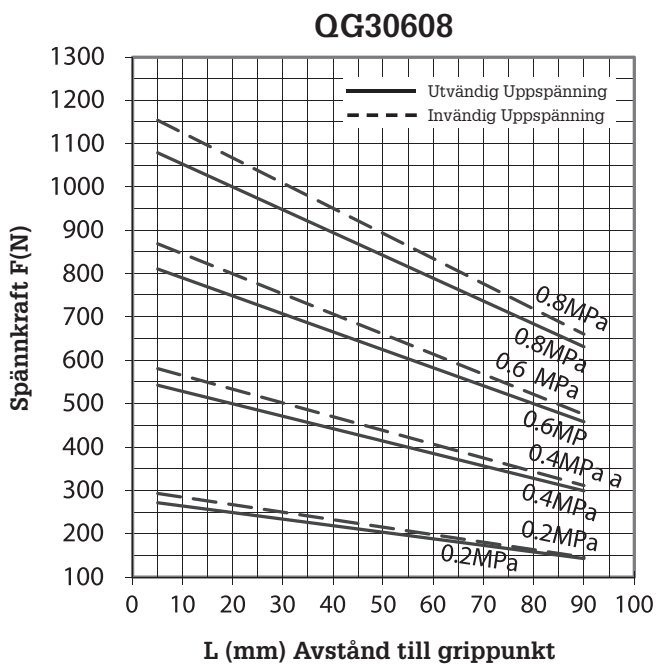
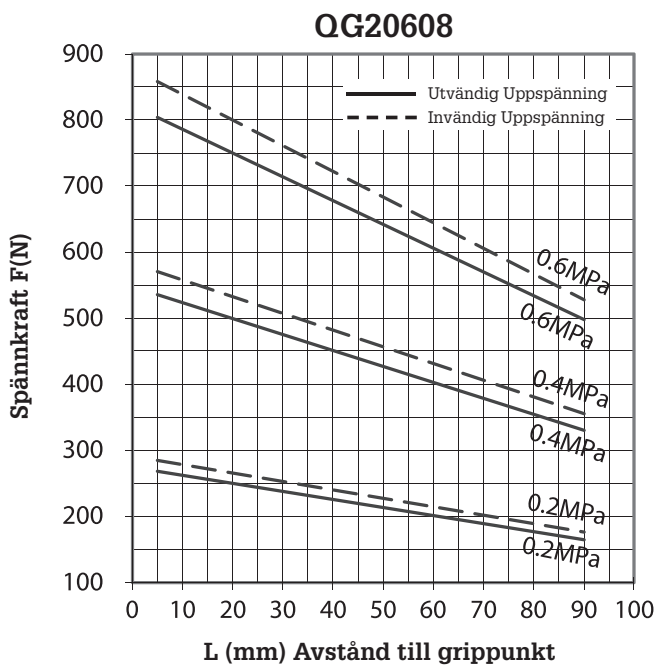
2. Rotera gripdonet 60°.



3. Lås muttern på basenheten.

QG-06-serien

Spännkraftsdiagram



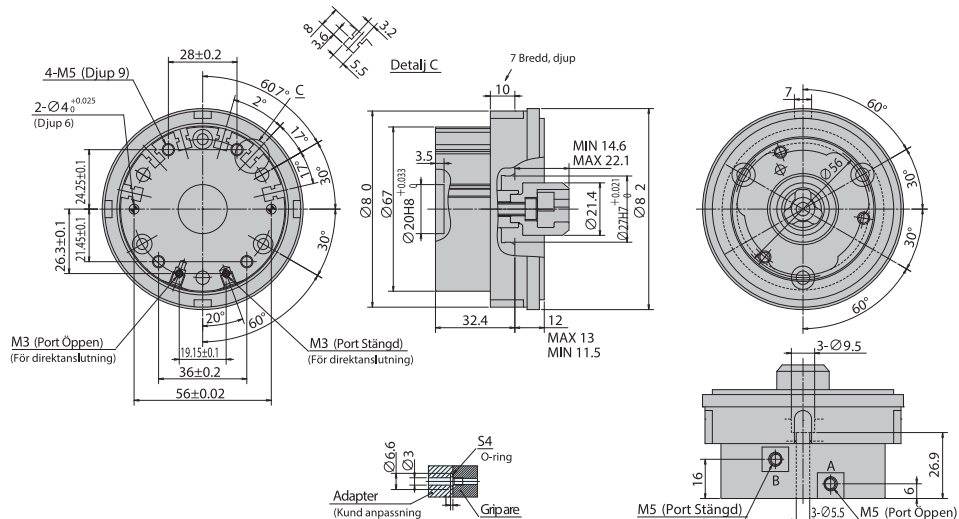


**Fraktfria leveranser inom Sverige!
Om du beställer för kl. 15.00
så skickas din order samma dag.**



QGB06

Dimensioner



Vy vid direktanslutning

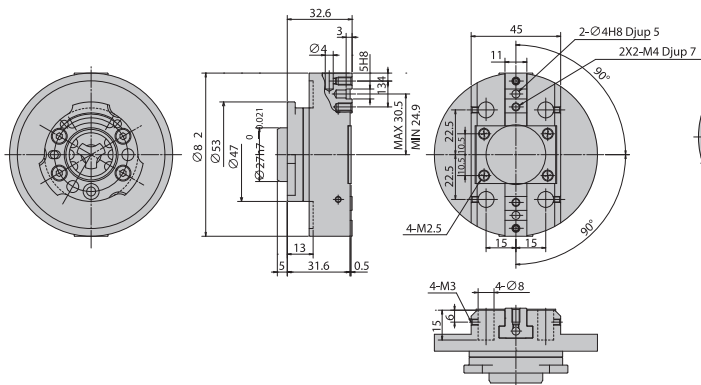
Specifikationer

Artikel/Modell	Kolvrörelse Ø mm	Kolvdragkraft*		Vikt (kg)	Förbrukning Luft (cm³/tur & retur)	Arbetstryck Luft (MPa)	Drifttemperatur (°C)	Låsmutter åtdragningsmoment (N • m)
		Drag (N)	Tryck (N)					
QGB06	7,5	867	968	0,75	24,1	0,2 ~ 0,8	5 ~ 60	12

* Värde vid tilluftstryck 0,6 MPa

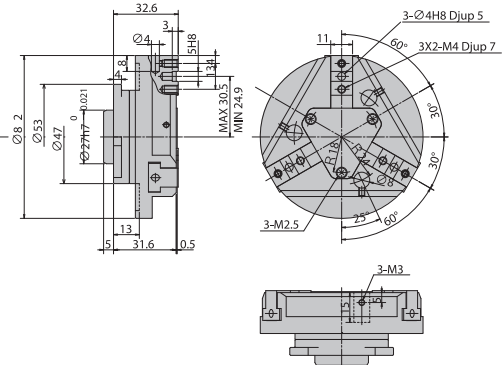
QGB20608

Dimensioner



QGB30608

Dimensioner



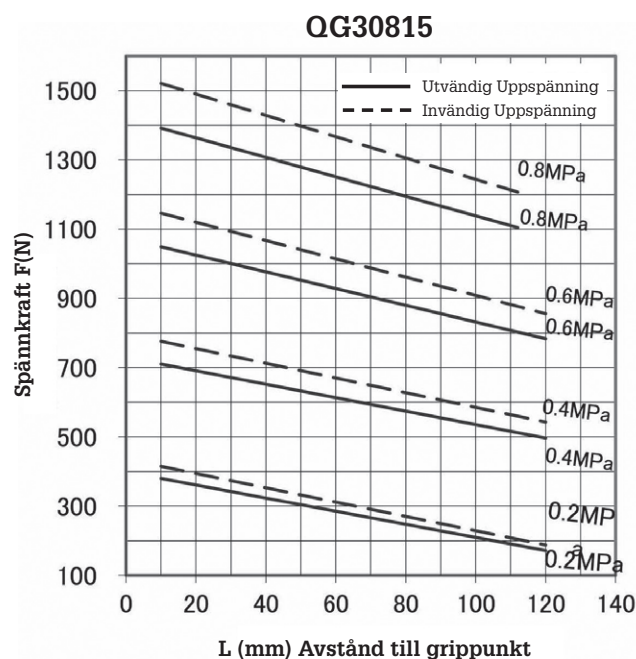
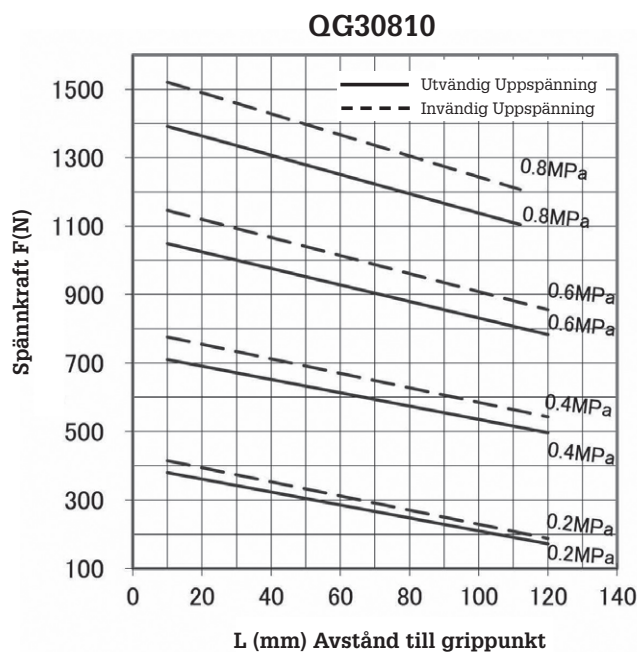
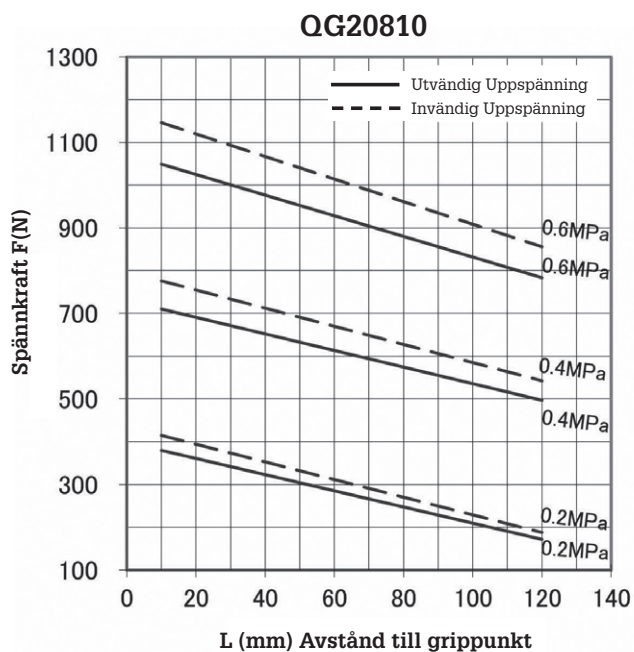
Specifikationer

Artikel/Modell	Basenhet	Bäckrörelse Ø (mm)	Spännkraft*			Repeternoggrannhet (mm)	Vikt (kg)	Arbetstryck Luft (MPa)	Drifttemperatur (°C)
			Mätavstånd L (mm)	Utvändig gripkraft (N)	Invändig gripkraft (N)				
QG20608	QGB06	11,2	20	750	800	± 0,03	0,30	0,2 ~ 0,6	5 ~ 60
QG30608	QGB06	11,2	20	750	800	± 0,03	0,33	0,2 ~ 0,8	5 ~ 60

* Värde vid tilluftstryck 0,6 MPa

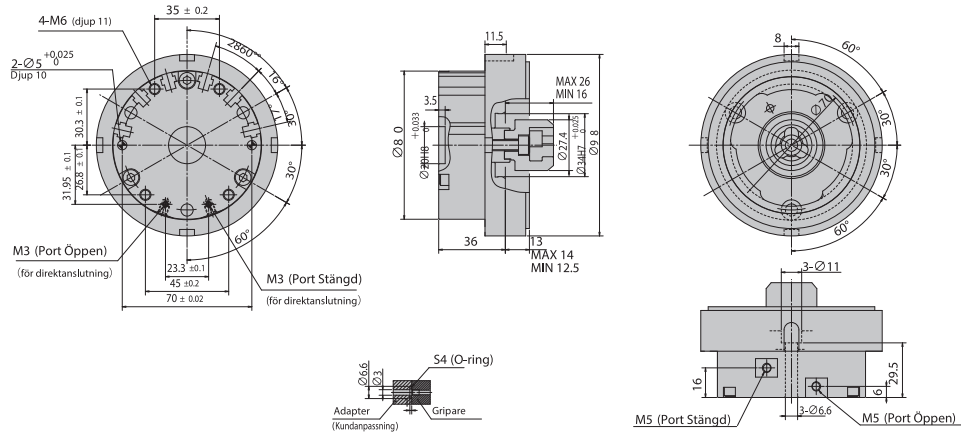
QG-08-serien

Spännkraftsdiagram



QGB08

Dimensioner



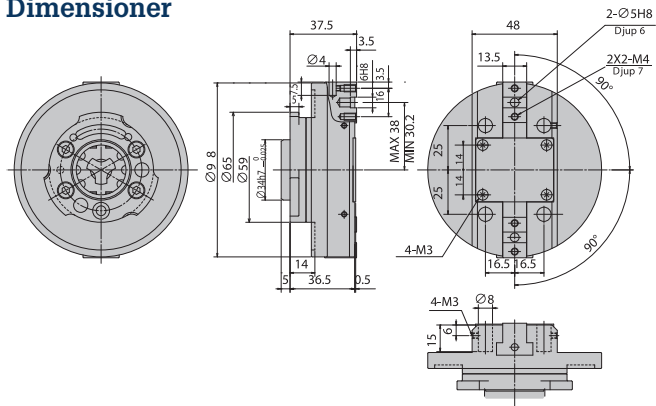
Specifikationer

Artikel/Modell	Kolvrörelse Ø mm	Kolvdragkraft*		Vikt (kg)	Förbrukning Luft (cm³/tur & retur)	Arbetstryck Luft (MPa)	Drifttemperatur (°C)	Låsmutter åtdragningsmoment (N • m)
		Drag (N)	Tryck (N)					
QGB08	10	1353	1506	1,15	50,2	0,2 ~ 0,8	5 ~ 60	20

* Värde vid tilluftstryck 0,6 MPa

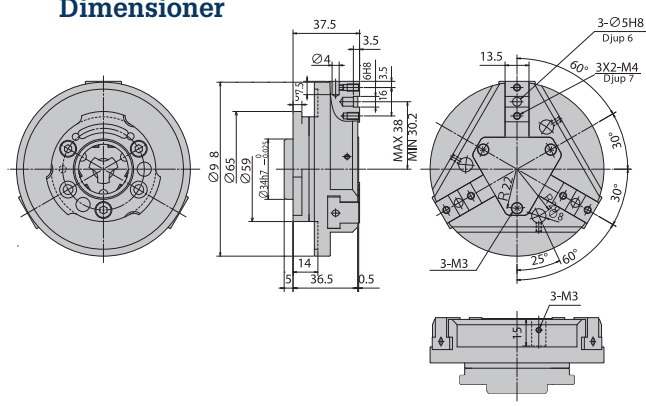
QGB20810

Dimensioner



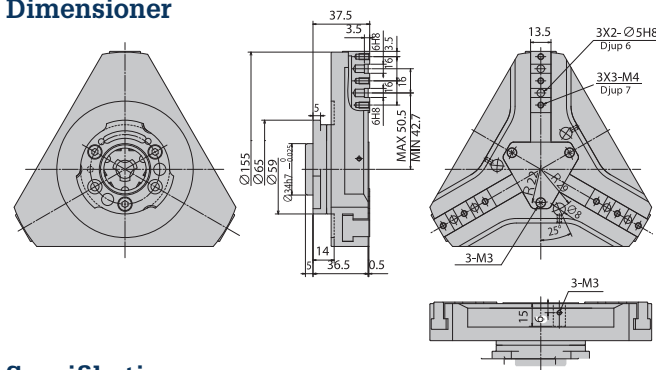
QGB30810

Dimensioner



QGB30815

Dimensioner



Specifikationer

Artikel/Modell	Basenhet	Kolvrörelse Ø (mm)	Gripkraft*			Repeternoggrannhet (mm)	Vikt (kg)	Arbetstryck Luft (MPa)	Drifttemperatur (°C)
			Mätavstånd L (mm)	Utvändig gripkraft (N)	Invändig gripkraft (N)				
QGB20810	QGB08	15,6	20	1010	1120	± 0,03	0,40	0,2 ~ 0,6	5 ~ 60
QGB30810	QGB08	15,6	20	1010	1120	± 0,03	0,55	0,2 ~ 0,8	5 ~ 60
QGB30815	QGB08	15,6	20	1010	1120	± 0,03	0,9	0,2 ~ 0,8	5 ~ 60

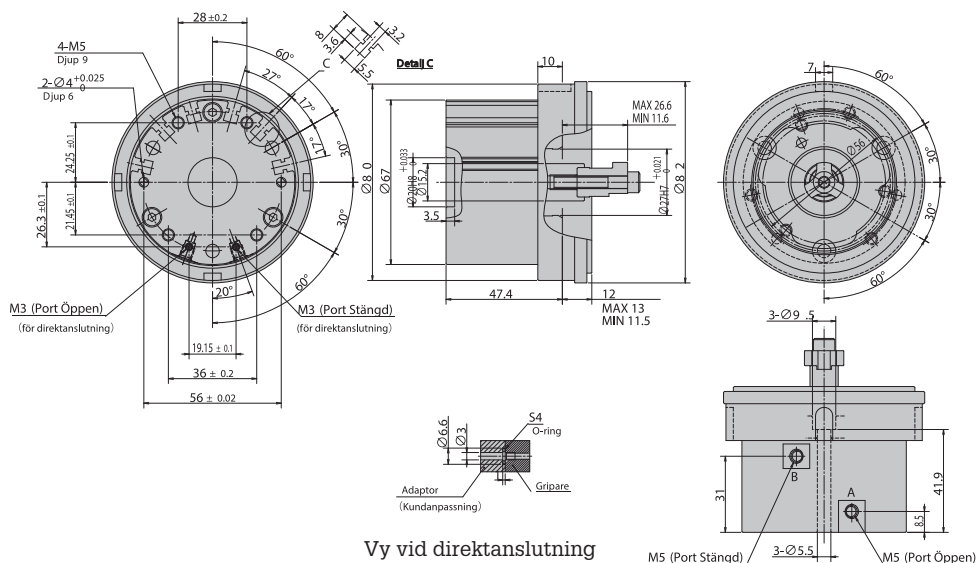
* Värde vid tilluftstryck 0,6 MPa



QGBL06

Lång slaglängd.

Dimensioner



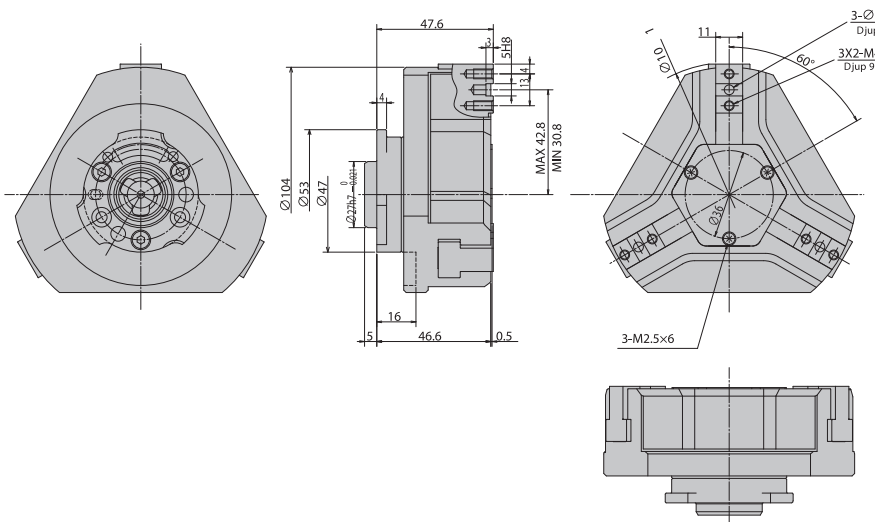
Specifikationer

Artikel/Modell	Kolvrörelse Ø mm	Kolvdragkraft*		Vikt (kg)	Förbrukning Luft (cm³/tur & retur)	Arbetstryck Luft (MPa)	Drifttemperatur (°C)	Låsmutter åtdragningsmoment (N • m)
		Stäng (N)	Öppna (N)					
QGBL06	15	867	968	0,85	52,6	0,2 ~ 0,8	5 ~ 60	12

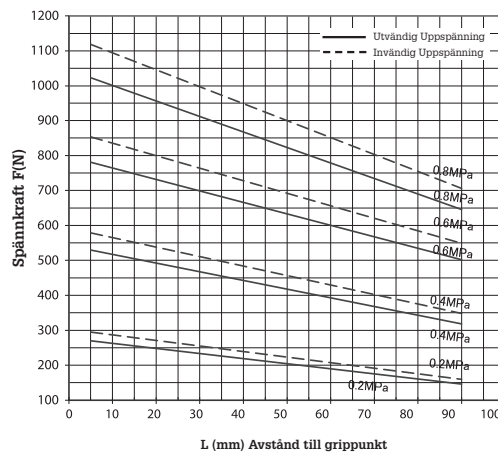
* Värde vid tilluftstryck 0,6 MPa

QGB30610

Dimensioner



QGB30610



Specifikationer

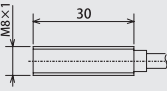
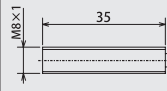
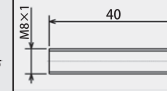
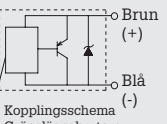
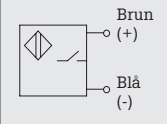
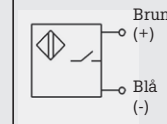
Artikel/Modell	Basenhet	Kolvrörelse Ø (mm)	Gripkraft*			Reper- nogngrannhet (mm)	Vikt (kg)	Arbetstryck Luft (MPa)	Drifttemperatur (°C)
			Mätavstånd L (mm)	Utvändig gripkraft (N)	Invändig gripkraft (N)				
QG30610	QGBL06	24	20	750	800	± 0,03	0,64	0,2 ~ 0,8	5 ~ 60

* Värde vid tilluftstryck 0,6 MPa

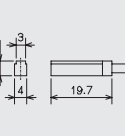
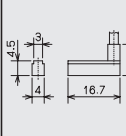
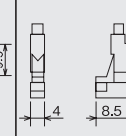
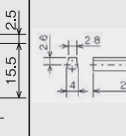
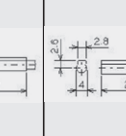
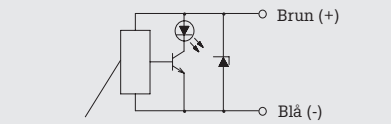
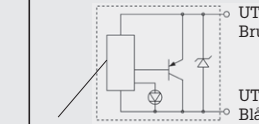
Jämförelsetabell, Givare

Givare för att bekräfta att chucken är öppen eller stängd. Fästen krävs för att fästa gränslägesbrytarna. Magnetbrytarna fästes på griparkroppen.

Specifikation, Gränslägesbrytare

Artikel	Azbil (Yamatake)	B&PLUS	Balluff
Modell	FL7M-2J6HD-C	BR3-0801D-PIJ03	BESM08MG-GSC20B-BP02
Driftläge	N.O.	N.O.	N.O.
Sensorhuvudets mått	M8×1	M8×1	M8×1
Avkänningsavstånd	2.0 mm.	1.5 mm.	2.0 mm.
Driftspänning	DC10~30V	DC10~30V	DC10~36V
Längd anslutningskabel	2,0 m	3,0 m	2,0 m
Dimension anslutningskabel	2×0.12 mm ²	2×0.14 mm ²	2×0.14 mm ²
Drifttemperaturområde	-25°C~+70°C	-25°C~+70°C	-25°C~+70°C
Kapslingklassning	IP67	IP67	IP67
Översiktsmått			
Elschema			

		Azbil (Yamatake)	B&PLUS	Balluff
		FL7M-2J6HD-C	BR3-0801D-PIJ03	BESM08MG-GSC20B-BP02
2-backs-chuck	NTS2	●	●	●
	NPGT	●	●	●
3-backs-chuck	NTS3	●	●	●
	NTS-QM311	—	—	—
	NTB3	●	●	●
Snabbväxel chuck	QGB(L)	—	—	—

Artikel	CKD			SMC	
	Beröringsfritt/2-trådssystem			Beröringsfritt/2-trådssystem	
Modell	F2H	F2V	F2S	DM-9B	D-M9BV
Huvudkabels yttre form	Rak	L-formad	L-formad kort	Rak	L-formad
Driftspänning (V)	DC10~30V			DC10~28V	
Driftspänning (V)	5~20mA			2.5~40mA	
Huvudkabel	Huvudkabels längd beror på tecknet efter modellnumret. Se sensortillverkarens katalog för val.			Huvudkabels längd beror på tecknet efter modellnumret. Se sensortillverkarens katalog för val.	
Drifttemperaturområde	-10°C~+60°C			-10°C~+60°C	
Kapslingklassning	IP67			IP67	
Översiktsmått					
Elschema					

Typ	Modell	CKD		SMC
		F2H F2V	F2S	D-M9B D-M9BV
2-backs-chuck	NTS2	●	●	●
	NPGT	●	●	●
3-backs-chuck	NTS3	●	●	●
	NTS-QM311	●	●	●
	NTB3	●	●	●
Snabbväxel chuck	QGB(L)06	●	●	●
	QGB08	●		●

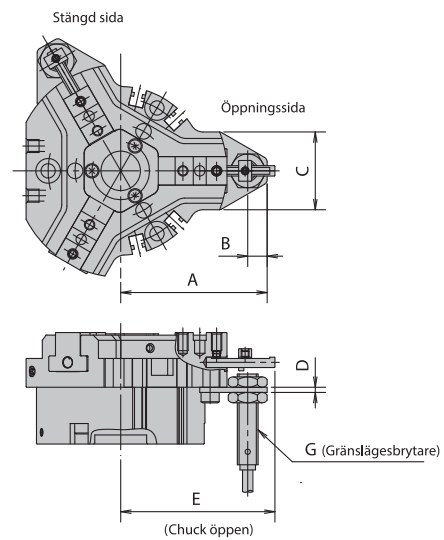
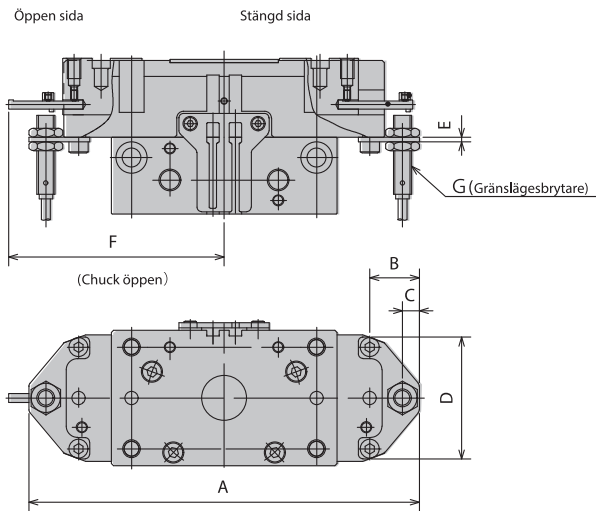
Om en magnetbrytare som inte finns med i tabellen används, kan felaktiga värden uppnås.



Fäste för gränslägesbrytare

Option

Gränslägesbrytare

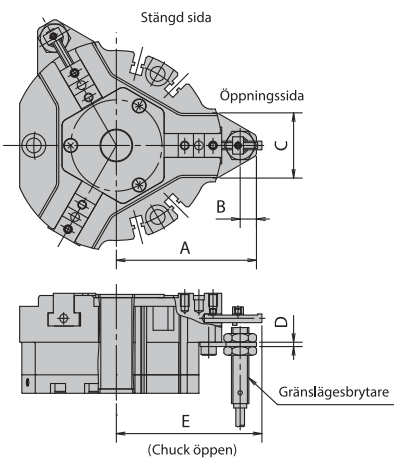


NTS2-serien

Modell	Måttöversikt						
	A	B	C	D	E	F	G
NTS206-B	108	21,5	7,5	34	2	57	M8
NTS208-B	125	23	7,5	39,5	2	67	M8
NTS210-B	146	22	7,5	47	2	80,5	M8
NTS212-B	173	22	7,5	54	2	95,5	M8
NTS216-B	218	22	7,5	64	2	122	M8
NTS220-B	271	35,5	7,5	82	2	152	M8

NTS3-serien

Modell	Måttöversikt					
	A	B	C	D	E	F
NTS307-B	56,5	7,5	30	2	59,5	M8
NTS309-B	64,5	7,5	33,5	2	69,5	M8
NTS311-B	76	7,5	39,5	2	83	M8
NTS313-B	90,5	7,5	50	2	105	M8
NTS317-B	113	6,5	65	2	127	M8

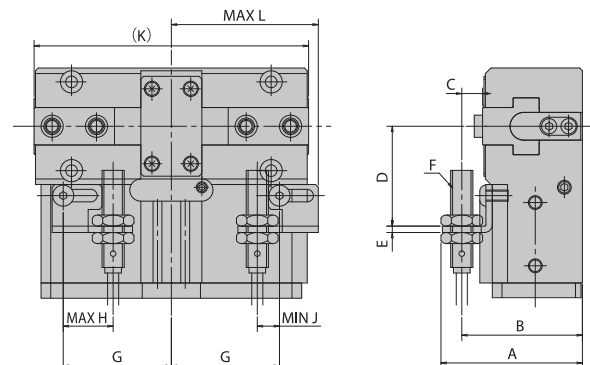


NTB-serien

Gripare	Fäste	Måttöversikt					
		B	C	D	E	F	G
NTB309	NTS307-B	64,5	7,5	30	2	67	M8
NTB311	NTS309-B	76	7,5	33,5	2	80,5	M8
NTB313	NTS311-B	90	7,5	39,5	2	96,5	M8

NPGT-serien

Modell	Måttöversikt										
	A	B	C	D	E	F	G	H	J	K	L
NPGT08-B	51	43,5	7,5	36	2,3	M8	39	18	8	99	53
NPGT08-B	51	48,5	7,5	40	2,3	M8	48	21	9	120	66
NPGT08-B	51	63	10	44	2,3	M8	60	29	11	150	84
NPGT08-B	51	75	11	54	2,3	M8	80	29	11	190	104



Kompatibilitetstabell för tätningssats (reservdelar)

Materialet i vår tätningssats är nitrilgummi (NBR).
Om andra tätningar behövs, vänligen kontakta oss.

2-Backschuck

Gripare			Tätningssats
2-Backschuck	NTS	206	NTS206-P
		208	NTS208-P
		210	NTS210-P
		212	NTS212-P
		216	NTS216-P
		220	NTS220-P
	NPGT	08	NPGT08-P
		10	NPGT10-P
		12	NPGT12-P
		16	NPGT16-P

3-Backschuck

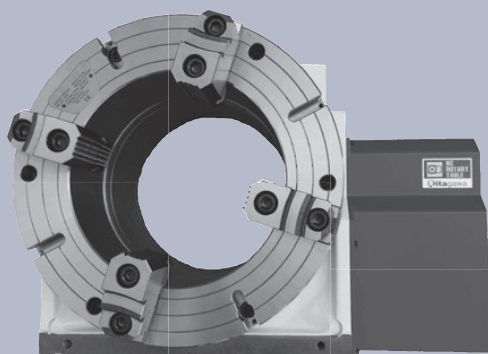
Gripare			Tätningssats
3-Backschuck	NTS	307	NTS307-P
		309	NTS309-P
		311	NTS311-P
		313	NTS313-P
		317	NTS317-P
	NTB	309	NTB309-P
		311	NTB311-P
		313	NTB313-P

Snabbväxelchuck

Gripare			Tätningssats
Snabbväxelchuck	QGB	06	NTS307-P
		08	NTS309-P
	QGBL	06	NTS307-P

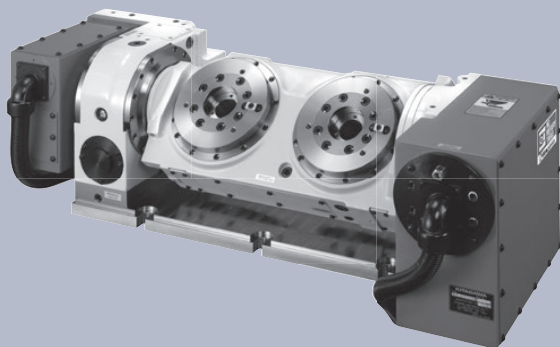
Kitagawa Rundmatningsbord!

Kitagawa är världsledande leverantör av chuckar och rundmatningsbord. Dessa rundmatningsbord finns i många utföranden som 4- eller 5-axliga och med flera spindlar. Även modeller till trådnist ingår i sortimentet.



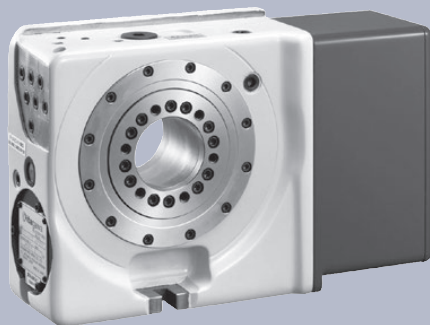
Kitagawa TP530 Rundmatningsbord

530 mm Ø frontplatta.
Max. hastighet: 11,1 rpm.
Spännkraft: 6100 Nm.



Kitagawa TW2180 Rundmatningsbord

Tippbar modell med dubbla spindlar
Lämplig för 4- eller 5-axlad bearbetning.



Kitagawa CK160 Rundmatningsbord

160 mm Ø frontplatta.
Max. hastighet: 41,6 rpm.
Spännkraft: 340 Nm.

- Läs mer om vårt utbud av Rundmatningsbord i kapitel 12!