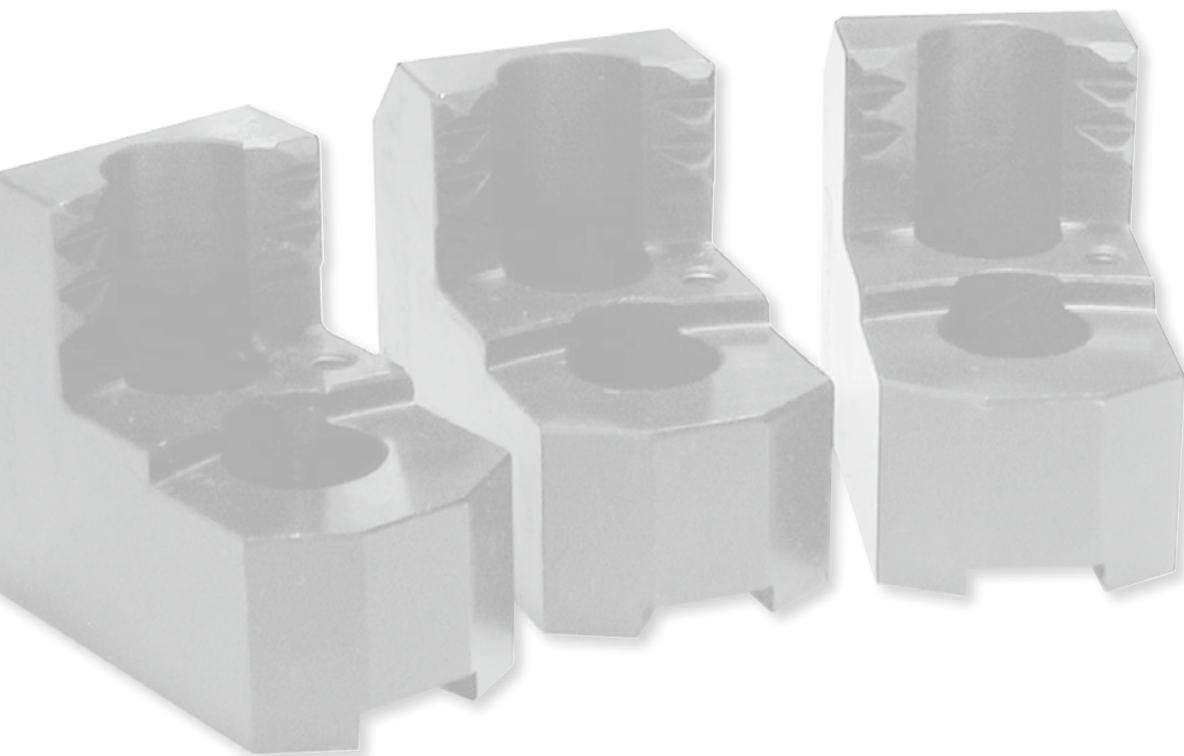


# Chuckback avsedd för diverse chuckfabrikat



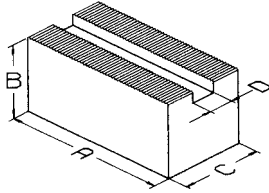
Mjuka backämnen, 60° tandning, stål	3-2	Härdad överback, 60° tandning, stål	3-28
Mjuka backämnen, 90° tandning, stål	3-3	Snabbväxlingssystem av chuckbackar - Quicktec	3-29
Mjuk överback, 60° tandning, stål	3-4 – 3-8	Mjuk överback med spår/klack, stål	3-30 – 3-31
Mjuk överback, 60° tandning, POM	3-4 – 3-6	Segmentformad överback med spår/klack, stål/aluminium	3-32 – 3-33
Mjuk överback, fasad eller lättviktsutförande	3-8	Mjuk överback med spår/klack, aluminium	3-34 – 3-35
Ombyggnadsplatta	3-8	Härdad överback med spår/klack, stål	3-36 – 3-37
Segmentformad mjuk överback, 60° tandning, stål/aluminium	3-9	Mjuk överback med spår/klack, stål	3-38
Mjuk överback, 90°, tandning, stål	3-10 – 3-11	Härdad och mjuk chuckback för chuck med spiralhjul	3-39 – 3-40
Segmentformad mjuk överback, 90° tandning, stål/aluminium	3-12	Grundback med spår/klack	3-41
Mjuk överback, 60° tandning, stål	3-12	Härdad odelad vändbar back	3-42
Mjuk överback, 90° tandning, stål	3-13 – 3-14	Mjuk odelad back	3-43
Gripback invändig fastspänning, stål	3-15 – 3-17	T-spårsmutter	3-44 – 3-45
Gripback utvändig, Autoblok - SMW	3-18	Berg T-spårsmutter	3-46
Gripback utvändig, Kitagawa - Samchully	3-19 – 3-20	Rengöringsplatta	3-47
Backfixtur	3-21	Anläggningssskruv	3-47
Trueborer	3-21	Insats för mjuk back	3-48
Insvarningsring för mjuk back	3-22	Fettspruta	3-48
Gripback, 60° - 90° tandning, avsedd för stångmaterial	3-23	Rörlig spänninsats	3-49
Gripback, avsedd för fastspänning av material med små diametrar	3-23 – 3-24	Smörjpasta	3-49
Chuckfabrikat och spännområde	3-24	Utbytbara gripinsatser, härdade	3-50
Härdad överback, 90° tandning, vändbar, stål	3-26 – 3-27		

# Mjuka backämne

60° tandning - oborrade  
Material: Stål, 080M15 (En32)

3

CHUCKBACK

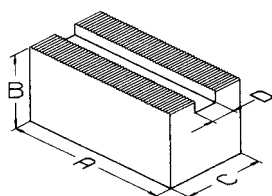


Artikel nr	Tandning	A	B	C	D	Vikt kg/sats
HJ 02	1,5 mm x 60°	72	38	32	12	2,0
HJ 03	1,5 mm x 60°	72	57	32	12	3,0
HJ 04	1,5 mm x 60°	72	76	32	12	4,0
HJ 05	1,5 mm x 60°	60	50	50	12	3,4
HK 01	1,5 mm x 60°	90	38	32	14	2,5
HK 02	1,5 mm x 60°	90	57	32	14	3,7
HK 03	1,5 mm x 60°	95	70	32	14	4,9
HK 04	1,5 mm x 60°	95	101	32	14	7,2
HK 06	1,5 mm x 60°	102	44	32	14	3,3
HK 07	1,5 mm x 60°	75	50	65	14	5,6
HM 01	1,5 mm x 60°	90	44	33	16	3,1
HM 02	1,5 mm x 60°	84	40	40	16	3,1
HM 03	1,5 mm x 60°	110	40	40	16	4,1
HM 04	1,5 mm x 60°	90	60	40	16	5,0
HM 05	1,5 mm x 60°	110	60	40	16	6,2
HM 06	1,5 mm x 60°	110	80	40	16	7,8
HM 07	1,5 mm x 60°	110	100	40	16	10,3
HM 08	1,5 mm x 60°	110	125	40	16	12,9
HM 09	1,5 mm x 60°	90	50	80	16	8,2
HO 02	1,5 mm x 60°	130	50	50	18	7,8
HO 03	1,5 mm x 60°	130	80	50	18	11,7
HO 05	1,5 mm x 60°	130	100	50	18	15,7
HO 06	1,5 mm x 60°	130	125	50	18	19,7
HS 01	1,5 mm x 60°	130	50	50	21	7,6
HS 02	1,5 mm x 60°	130	80	50	21	11,5
HS 03	1,5 mm x 60°	130	100	50	21	15,5
HS 04	1,5 mm x 60°	130	125	50	21	19,5

# Mjuka backämne

90° tandning - oborrade

Material: Stål, 080M15 (En32)



Artikel nr	Tandning	A	B	C	D	Vikt kg/sats
FJ 02	1/16" x 90°	80	50	40	17	3,7
FJ 03	1/16" x 90°	98	50	40	17	4,7
FJ 04	1/16" x 90°	70	60	40	17	3,8
FJ 05	1/16" x 90°	90	60	40	17	4,9
FJ 06	1/16" x 90°	110	60	40	17	6,2
FJ 07	1/16" x 90°	90	80	40	17	6,4
FJ 08	1/16" x 90°	90	40	40	17	3,2
FJ 09	1/16" x 90°	90	50	80	17	8,7
FJ 10	1/16" x 90°	90	100	40	17	8,2
FL 01	1/16" x 90°	90	50	50	21	5,3
FL 02	1/16" x 90°	120	50	50	21	6,7
FL 03	1/16" x 90°	140	50	50	21	8,5
FL 04	1/16" x 90°	170	65	50	21	12,9
FL 06	1/16" x 90°	120	80	50	21	10,9
FL 07	1/16" x 90°	120	100	50	21	14,6
FL 09	1/16" x 90°	95	70	70	21	11,0
FL 10	1/16" x 90°	120	76	101	21	21,8
FL 11	1/16" x 90°	120	125	50	21	17,6
FN 01	3/32" x 90°	130	64	64	25,5	12,3
FN 04	3/32" x 90°	155	89	64	25,5	20,6
FN 05	3/32" x 90°	150	127	64	25,5	28,5
FN 06	3/32" x 90°	150	80	80	25,5	22,6

# Mjuk tandad överback

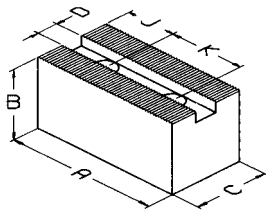
60° tandning

Material: Stål 080M15 (En32)

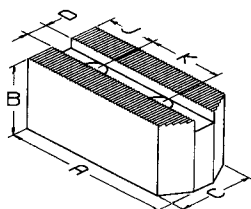
3

CHUCKBACK

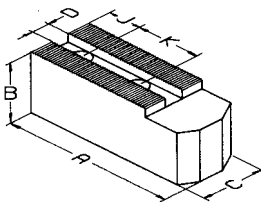
Typ A



Typ B



Typ C



Artikel nr	Tandning	A	B	C	D	Vikt kg/sats	Typ	K+J skruv
KSJ 4	1,5 mm x 60°	48	25	20	8	0,5	B	15+ 8 M6
KSJ 204H	1,5 mm x 60°	55	50	25	10	1,1	A	14+10 M8
KSJ205	1,5 mm x 60°	55	30	25	10	0,9	B	14+10 M8
KSJ 5	1,5 mm x 60°	57	32	25	10	0,8	B	18+10 M8
KSJ5H	1,5 mm x 60°	60	50	25		1,5	A	
CK 05	1,5 mm x 60°	62	25	25	10	0,9	B	19+8 M8
DU 05	1,5 mm x 60°	48	25	25	11	0,7	A	16+9,5 M8
CK 06	1,5 mm x 60°	80	35	30	11	1,4	C	25+14 M8
KSJ 6	1,5 mm x 60°	72	32	32	12	1,1	B	20+15 M10
KSJ 6H		72	60	30		3,5	A	
KSJ 6L		82	32	30		1,3	B	
KSJ6B		72	50	50		3,6	A	
KSJ6H80		72	80	30		2,7	A	
BP 06	3 mm x 60°	72	38	32	12	1,6	A	20+15 M10
KSJ 8	1,5 mm x 60°	95	35	35	14	2,7	B	25+25 M12
KSJ 8H		95	80	35		4,0	A	
KSJ 8L		102	44	32		2,9	B	
KSJ8B		95	50	50		4,5	A	
KSJ8B60		95	40	60		3,6	A	
KSJ8H100		95	100	35		4,2	A	
KSJ8H120		95	120	35		6,3	A	
KSJ8H60		95	60	35		3,6	A	
KSJ8L140		140	40	40		5,20	A	
CK 09		95	44	32		2,7	C	
BP 08	3 mm x 60°	95	44	32	14	2,7	A	25+25 M12
DU 08	1,5 mm x 60°	85	40	40	16	2,8	A	25+20 M12
DU 09		85	60	40		4,0	A	
KSJ 10	1,5 mm x 60°	110	40	40	16	3,4	B	30+30 M12
KSJ 10H		110	80	40		6,5	A	
KSJ 10L		125	40	40		4,5	B	
KSJ 10H-60		110	60	40		5,2	A	
KSJ10B		110	40	60		5,1	A	
KSJ10B80		110	40	80		6,9	A	
KSJ10H100		110	100	40		7,2	A	
KSJ10H120		110	120	40		8,3	A	
KSJ10L180		180	50	50		8,4	A	
BP 10	3 mm x 60°	110	40	40	16	3,4	A	30+30 M12

**MATERIAL POM**

Dessa backar kan också levereras i materialet POM.  
Kontakta oss på 0431-44 80 65

# avsedd för kraftchuck:

Howa, Kitagawa, Samchully, Matsumoto, Pratt Burnerd, Röhm och SMW-Autoblok

Chuck Ø mm	Howa	Kitagawa	Leader	Matsumoto (MMK)	Pratt Burnerd	Röhm	SMW Autoblok
110		B-04 HOB-4					
105	HO1MA4	B-204	AS 110	H-4-21			
110	HO24M5	N-04					
135		HJ-4			KFD-HE 130		
		B205			KFN 105		
135		HOB-5 B-05					
135	HO1MA5	HJA-4		HXA5-6-34			
		N-05		HHXA 5-6 SA 5-6-40			
110	HO27M4						
135	HO27M5						
165				HA5-6 HX-6 H-6 ZA-5-6	HH-6 HJ-6 STC-6		
170	HO15MA6	HOS-6	HOB-6		9821-21723		
	HO22M6	AS-165	B206		9821-31723		BBM 175
	HO24M6	B-160	HO-6		HÖGHASTIGHET		
	HO27M6	B-06	NL-06		SNABBVÄXLING		
	HO37M6	HOH-160	BT206		9121-32123		
	HO47M6	HOH-06	HOH206		9121-32123		
210	HO23M8	N-160	B-07 B-106				
165	HO1MA6						
210	HO7MA8		B208	LC210	HA6-8	INTERNATIONAL	KFD-HE 210
	HO15M8	B-08	HOB-8		HX-8	9821-32123	BBM 210
		N-200	HOH-200		H-8	9821-42123	
		AS-210	NL-08		HJ-8	HÖGHASTIGHET	
		HOS-8	BT208		HHJ-8	SNABBVÄXLING	
		HJA6-8	HOH208		STC-8	9121-32123	
		HO-8	HOH108		ZA6-8-52	9121-42123	
		B-108			ZA6-8-66		
210	HO1MA8						
210	HO27M8						
	HO47M8						
	HO24M8						
	HO22M8						
	HO37M8						
254	HO7MA10						
	HO23M10						
	HO15M10						
250				LC250	HA6-10HA8-10	INTERNATIONAL	KFD-HE 254
254		HOH-250	HOH-10		ZA6-10-75	9821-42623	BBM 250
265		B-210	HOB-10		H-10 HX-10	9821-52623	
		N-10	HJA6-10		HHJ-10 HJ-10	HÖGHASTIGHET	
		HJA8-10	HOS-10		HA8-11 STC-10	SNABBVÄXLING	
		HO-10	NL-10			9121-32123	
		BT210				9121-42123	
			HOH110			265 KB	
		UVE-K250	HOH210				
		BL210					
254	HO1MA10						

# Mjuk tandad överback

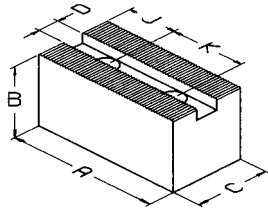
60° tandning

Material: Stål 080M15 (En32)

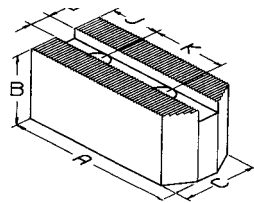
3

CHUCKBACK

Typ A



Typ B



Artikel nr	Tandning	A	B	C	D	Vikt kg/sats	Typ	K+J skruv
DU 10	1,5 mm x 60°	105	40	40	18	4,4	A	30+24 M14
DU 11		105	60	40		6,6	A	
KSJ 12	1,5 mm x 60°	130	50	50	18	6,8	B	30+14 M14
KSJ 12H		130	80	50		10,9	A	
DJ 14		130	100	50		13,6	A	
KSJ 12L		145	50	50		7,3	B	
KSJ12B80		130	50	80		10,2	A	
BP 12	3 mm x 60°	130	50	50	18	6,8	A	30+40 M14
KSJ 212	1,5 mm x 60°	130	50	50	21	6,5	A	30+40 M16
KSJ 212H		130	80	50		11,0	A	
KSJ 212L		145	50	50		7,3	B	
KSJ212H120		130	120	50		12,6	A	
KSJ212L180		180	50	50		7,8	A	
KSJ212B80		130	50	80		10,2	A	
KSJ 15	1,5 mm x 60°	165	62	62	22	15,2	A	43+37 M20
KSJ 15H		165	127	64		25,0	A	
KSJ15H140		165	140	60		22,5	A	
KSJ15L230		230	70	70		23	A	
KSJ215	1,5 mm x 60°	165	70	60	25,5	13,2	A	
BO 16	1,5 mm x 60°	156	76	64	22	14,5	A	60+36 M20
CK 15	3 mm x 60°	150	76	64	22	13,8	A	50+30 M20
KSJ 18	3 mm x 60°	180	70	70	25	16,5	A	60+40 M20
KSJ 18H		180	120	80		29,0	A	
KSJ 18L230		230	80	80		32,0	A	
KSJ 24	3 mm x 60°	210	102	76	25	32,3	A	80+40 M20

# avsedd för kraftchuck:

Howa, Kitagawa, Samchully, Matsumoto, Pratt Burnerd, Röhm och SMW-Autoblok

Chuck Ø mm	Howa	Kitagawa	Leader	Matsumoto (MMK)	Pratt Burnerd	Röhm	SMW Autoblok
254	HO22M10						
170	HO37M10						
	HO24M10						
	HO27M10						
	HO47M10						
304	HO7MA12						
	HO23M12						
	HO15M12						
304	HO7MA8	B300	B-12	HA8-12	HX-12	INTERNATIONAL	
305		HOH-300	HOH-12	H-12	SH-12	9821-53123	
381		N-300	N-12	HH-12	HHL-12	9821-63123	
		HOS-12	HO-12	HJ-12	HHJ-12	9827 TORNADO	
		HJA8-12	HOB-12	ZA8-12-78		HÖGHASTIGHET	
		HJA6-12		ZA8-12-85		SNABBVÅXLING	
		HLA6-12				9121-53123	
		NL-12				9121-63123	
		HLA8-15	HLA6-12				
304	HO1MA12						
304		B212		LC315		KFD-HE315	BBM 315
315							
	HO27M12						
	HO37M12						
380		B380	B-15			INTERNATIONAL	
450		HOH-380	HOB-15			9821-53823	
		HOH-15				9821-63823	
		B-450	B-18			HÖGHASTIGHET	
		HOB-18	HJA6-10			SNABBVÅXLING	
						9121-53823	
						9121-63823	
381		HJ-380					
450		HJA-18	HLA-18				
534		HJA-8-21					
380				HA11-15			
450				HHL-15			
				H-15			
				HH-15			
450				HA11-18			
				H-18			
				HH-18			
				ZA-15-120			
454		HJ-450	HJ18				
530		B-530	B-21				
		HJ-530	HJ-21				
		HOB-21					
610		B-600	B-24				
		HJ-610	HJ24				
		HOB24	UVE-LB500/630				
610		HOB24	HJA24				
		HJ24	UVE-LB800				

# Mjuk tandad överback

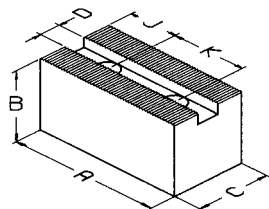
60° tandning

Material: Stål 080M15 (En32)

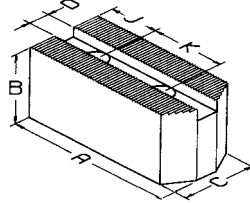
3

CHUCKBACK

Typ A



Typ B

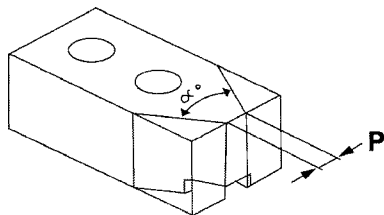


Kraftchuck av fabrikat Gamet, Nikko och Röhm

Artikel nr	Tandning	A	B	C	D	Vikt kg/sats	Typ	K+J skruv	Gamet	Nikko	Röhm
DL 10	1,5 mm x 60°	53	30	20	10	0,6	A	15+9M8	105 N 105 MO	HF-4	KFD-HE 130 KFN 105
160 GAMET	1,5 mm x 60°	77	35	30	11	1,3	B	20+9M8	160 MO 130N, 130 MO	HG-6AB MO 6	KFG 160 KFE 170
215 GAMET	1,5 mm x 60°	102	44	32	14	2,6	B	22+10M10	215 MO 215 GO	HG-8 HDM 215	KFG 215 KFE 215
280 GAMET	1,5 mm x 60°	117	51	44	20	4,9	B	30+13M12	280 MO 280 GO	HF-10, MO-10 HF-12, MO-12	KFG 280 KFE 280
BT 11	1,5 mm x 60°	130	51	44	20	5,4	B	30+13M12	280 MF	HG-10	
320 GAMET	1,5 mm x 60°	170	65	50	21	10,0	B	40+22M16		HDM 380	KFE 380

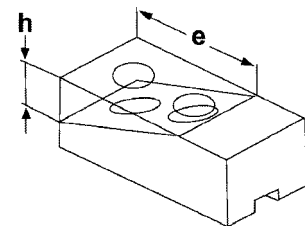
Mjuk överback, fasad eller i lättviktsutförande

A. Spetsad 60° eller 120°



Alla mjuka överbackar i standardutförande kan spetsas eller viktreduceras.

B. Rektangulär, reducerad vikt

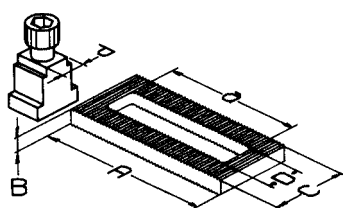


Ange följande information:

- Antalet satser som önskas
- Önskat utförande
- Önskade dimensioner.

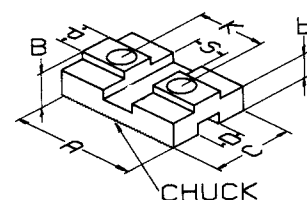
Ombyggnadsplatta

A. Tandning mot tandning



Tillåter olika överbackar att användas mot grundbackar annat utförande.

B. Tandning mot spår/klack

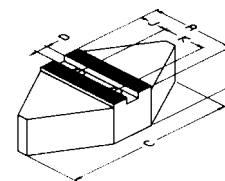




# Segmentformad mjuk överback med tandning

60° tandning

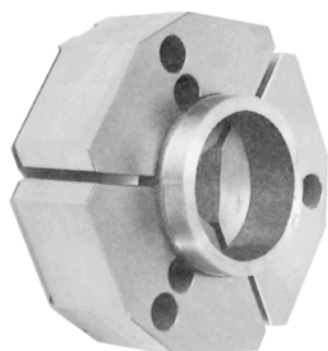
Material: Stål 080M15 (En32) / Aluminium: HE30TF



För kraftchuck av fabrikat Howa, Kitagawa, Matsumoto, Pratt Burnerd, Röhm och Samcully

Artikel nr	Tandning	A	B	C	D	Vikt kg/sats	K+J skruv	Howa	Matsumoto	Kitagawa	Pratt	Röhm		
CN 16 Stål	1,5 mm x 60°	60	60	120	12	9,0	20+15 M10	H01MA6		AS-64	B206	INTERNATIONAL	KFD-HE 170	
								H07MA6		HO-6	9821-21723			
								H015M6		B-06	HOH-160	9821-31723		
HN 16 Alum.		64	64	120		3,2		H022M6		HOB-6	HOH-6	HÖGHASTIGHET		
								H027M6		HOS 6	HJA5-6	SNABBVÅXLING		
								H037M6		N-6	9121-21723			
											9121-31723			
CN 20 Stål	1,5 mm x 60°	76	64	150	14	14,0	25+15 M12	H07MA8	HA6-8		B208	INTERNATIONAL	KFD-HE 170	
HN20 Alum.		76	64	150		5,0	25+15 M12	H015M8	HX-8	B-08	HOB-8	9821-32123		
									H-8		HOH-200	9821-42123		
									HH-8	N-08	HOH-8	HÖGHASTIGHET		
									HJ-8	AS-210	NL-8	SNABBVÅXLING		
									HHJ-8	HOS-8	HOH 208	9121-32123		
									STC-8	HJA6-8		9121-42123		
									ZA-6-8-52	HO-8				
CN 25 Stål	1,5 mm x 60°	89	64	170	16	20,0	30+20 M12	H07MA10	HA6-10	HAB-10	B-10	INTERNATIONAL	KFD-HE 210	
								H015M10	ZA-6-10-75	HOH-250	HOH-10	9821-42623		
									H-10	HX-10	B210	HOB-10	9821-52623	
HN 25 Alum.		89	64	170		7,0			HHL-10	HH-10	AS-250	N-250	HÖGHASTIGHET	
									HHJ-10	HJ-10	N-10	HJA6-10	SNABBVÅXLING	
									HA8-11	STC-10	HJA8-10	HOS-10	9121-42623	
										HO-10	NL-10	9121-52623		
CN 32 Stål	1,5 mm x 60°	118	76	240	18	28,0	30+30 M14	H07MA12	HA8-12	HX-12		INTERNATIONAL	KFD-HE 254	
								H015M12	H-12	SH-12	HOH-300	B-12	HOH-12	9821-53123
								H027M10	HH-12	HHL-12	N-300	N-12	9821-63123	
HN 32 Alum.		118	76	240		10,0		H037M10	HJ-12	HHJ-12	HOS-12	HO-12	HÖGHASTIGHET	
									ZA8-12-72	HJA8-12	HOB-12	SNABBVÅXLING		
									ZA8-12-85	HJA6-12	HLA8-15	9121-53123		
										HLA6-12	HLA6-16	9121-63123		
										NL-12				
CN 33 Stål	1,5 mm x 60°	118	76	240	21	28,0	30+30 M16				B212		KFD-HE 315	
HN 33 Alum.		118	76	240		10,0								

**VIKTIGT:** På grund av den stora massan så förlorar man spännkraft vid ökad hastighet



- Backarna kan bearbetas så att de blir helt omslutande
- Utförande i stål- eller aluminium
- Backar i aluminium - mindre vikt för högre hastigheter
- Förebygger ovaliteter vid bearbetning av tunnare arbetsstycken
- Kan anpassas för oregelbundna arbetsstycken

# Mjuk tandad överback

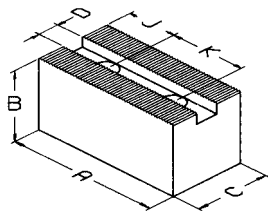
90° tandning

Material: Stål 080M15 (En32)

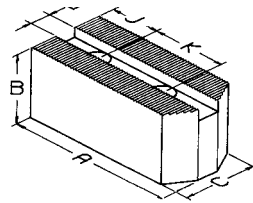
3

CHUCKBACK

Typ A



Typ B



Artikel nr	Tandning	A	B	C	D	Vikt kg/sats	Typ	K+J	Skruv
AUTO 125G HDN		60	30	30	12	1,0	B	16+15	M8
AUTO 125G HDN50		60	50	30		1,0	A	16+15	MB
AUTO 125G HDNL80		80	35	35		1,0	A	16+15	MB

AUTO 165 2002	1/16 x 90°	70	35	35	14	2,2	B	16+16	M10
AUTO 165G HDN		80	40	35			B	20+19	M10

AUTO 200GHDN	1/16 x 90°	90	40	35	14	2,40	B	20	M10
AUTO 200GHDN100		90	100	40		7,20	A	20	M10
AUTO 200GHDN60		90	60	40		4,5	A	20	M10
AUTO 200GHDN80		90	80	40		5,7	A	20	M10

BL 20	1/16 x 90°	64	40	40	17	1,6	A	25,4+13	M12
BN 80		90	40	40		2,8	A	22+15	M12
AUTO 210GHDN		90	40	40		2,7	B	23+15	M12
WB 11/70		70	60	40		2,7	A	22+15	M12
WB 11/90		90	60	40		3,7	A	22+15	M12
AUTO 210GHDN100		90	100	40			A	23+15	M12
AUTO 210GHDN80		90	80	40			A	23+15	M12
AUTO 210GHDN100		90	100	40		6,9	A	23+15	M12
AUTO 210GHDN60		90	60	40		4,5	A	23+15	M12
AUTO 210GHDN80		90	80	40		5,4	A	23+15	M12
AUTO 210GHDN150		95	150	35			A	23+15	M12
AUTO 210GHDNB50		90	50	50		4,20	A	23+15	M12
AUTO 210GHDNL140		140	50	40		5,1	A	23+15	M12
BL 32	1/16 x 90°	105	57	44	21	5,0	A	31,8+16	M16
BM 32		116	65	50		7,6	A		
WB 12		120	80	50		9,4	A	28+20	M16
BN 14		140	50	50		6,3	A		
BN 15		140	50	50		6,2	B		
AUTO 250GHDN		110	45	45			B	30	M16
AUTO 250GHDN60		110	60	45		5,4	A	30+20	M16
AUTO 250GHDN80		110	80	50			A		
AUTO 250GHDN100		110	100	50			A		
AUTO 250GHDN150		110	150	40			A		M16
AUTO 250GHDN200		110	200	40			A		M16
AUTO 250GHDNB50		110	50	50		4,5	A	30	M16
AUTO 250GHDNB80		125	50	80		10,2	A	30	M16
AUTO 250GHDNL180		180	50	50		8,4	A	30	M16
AUTO 315GHDN		125	50	50		5,3	B		
AUTO 315GHDN80		125	80	50			A		
AUTO 315GHDN150		129	150	48			A		
AUTO 315GHDN200		129	200	48			A		
AUTO 400GHDN	1/16 x 90°	140	60	60	21	15,0	A	30+30	M20
AUTO 400GHDNH120		140	120	60		19,4	A	30	M20
AUTO 400GHDNL200		200	60	60		14,7	A	30	M20
BM 40	3/32 x 90°	152	76	64	25,5	14,3	A	44,5+20	M20
WB 23		155	89	64		17,4	A	35+30	M20
AUTO 400GHDN 25,5		140	60	60			A		

**MATERIAL POM**



Dessa backar kan också levereras i materialet POM.

Kontakta oss på 0431-44 80 65

AUTO 500GHDN	3/32 x 90°	170	60	60	25,5	14,5	A	38+25	M20
AUTO 500GHDN28		170	60	60	28	12	A	38+25	M20
AUTO 500GHDNH120		160	120	60	25,5	21,6	A	38+25	M20
AUTO 500GHDNH120-28		160	120	60	28	22	A	38+25	M20
AUTO 500GHDNL230		230	80	80	25,5	23	A	38+25	M20
AUTO 500GHDNL230-28		230	80	80	28	23	A	38+25	M20



# avsedd för kraftchuck

Gamet, Geiger & Haag, Berg, Forkardt, Pratt Burnerd, Röhm, SMW, Schunk & Autoblok

Autoblok & SMW	Berg	Forkardt	Gamet	Geiger & Haag	Pratt Burnerd	Röhm	Schunk	SMW
130 BHD								
AND 125				GHGY 160-200		KFH 140		KMA 140
ALD 125								KMAF 140
GHDN 125								
IDN 170, HDB 170			MAC 165/170					SP 160
IDL 170, 165 BHD			DE 170					
HDN 170			GA 160/170					
GHDN 165								
GHD/FC 165								
AND 165, ALD 165								
IDL 200	HES 160	KTG 160/200 KTN 160/200	MAC 220	GHHFA 200/250	160 HIGH SP. Q.C. T.O.M 89	KFH-NC 160/200	TH 165-37	KDV 160/200/250
HDL 200	KF 200	KS 160/200/250 KL 160/200	GA 210	GHSN 160/200	210 INTERNATIONAL	KFH-G 160/200		KDM 160/200
GHDN 210	HES 200	KSPS 160/200 KSF 175/200		GHKS 160/200/250	210 HIGH SP. Q.C.	KFD-HF 160/200		KDM-F 160/200/250
CD 200	HESF 160/200	3KTGF 200 KSHF 200		GHL 160/200		KFD-HE 160/200		KMA 160/200/250
GHD/FC 210		UVE 160/200/250 KP 200		GHL 160/190/210/250				KMAF 160/200/250
HDB 220		KG 200 3NHF 200		GHHF 160/190/210/250		KFD 160/200		KFV 160/200
AND 210		3NH 200 KSH 160/200 KLNC 200		GHSP/GHHSP 160/215		SPD 160/200		SP 200
ALD 210		KT 160/200 KTF 200		GHL 250 MO		SPO 160/215		KFMF 160/200
		KTH 200/250/315		GHKS 160/200/250		KFD-AF 160		
IDN 200/220	KF 200	3KGGH 200 KTG 200	MAC 200	GHHFA 200/250	200 INTRNTL T.O.M 89	KFH 200	THF 210-52	HFKS 200
HDN 200/220	KHFF 200	KS 200/250 KSH 200	DE 210	GHSN 200	210 HYD. FRONT END	KFH-F 200		KDVG 200/250
HDL 200	HESF 200	KL 200 KSF 200 3KTGF 200	GA 210	GHKS 200/250	250 HIGH SP. Q.C. T.O.M 89	KFH-G 200		KDM 200
GHDN 210		KSHF 200 UVE 200/250		GHL 200	254 INTERNATIONAL	KFH-HF 200		KDM-F 200/250
CD 200		KG 200 KSPS 200 3NHF 200		GHL 200/250	265 HIGH SP. Q.C.	KFD-HE 200		KMA 200/250
GHD/FC 210		KSHF 250-55 (INDEX)		GHHF 190/210/225		KFD-HS 250		KMA-F 200/250
HDB 220		3NH200 3NHF 250-65 (INDEX)		GHGY 250/300		KFD-AF 200		KFV 200
AND 210		3NHF 290-104 (INDEX)		GHL 250 MO		SPO 215		KFMF 200
ALD 210		KL 250 MO KS 250 MO		GHSP/GHHSP 215		SPD 215		
210 BHD		KLNC 200 KP 200		GHKS 160/200/250		KFD 200/250		
		KT 200 KTH 200/250/315						
DN 250/315/400	KF 250	KS 315/400 KSH 250/315/400	MAC 250	GHN 250/315	250 INTRNTL T.O.M 89	KFH 250/315	THF 250-71	HFK 250/315
DL 250/315/400	HES 250	KG 250/315 KP 250/315	MAC 315	GHSN 250/315	254 HYD. FRONT END	KFH-NC 250/315	TH 250-71	HFKS 250/315
HDN 250/315/400	KHFF 250	3KTGF 250/315 KT 250/315	DE 250/260/320	GHKS 315	305 HYD. FRONT END	KFH-F 250/315	THF 315-86	KDV 315/400
HDL 250/315/400	HESF 250	UVE 315 KSHF 250/315/400	GA 250/315	GHL 250/280	305 INTERNATIONAL	KFH-G 250/315	TH 315-86	KDVG 315/400
GHDN 250/315/400	KF 315	KTG 250/315 KLNC 250/315		GHL 280	305 HIGH SP. Q.C.	KFH HF 250/315		KDM 250/315/400
CD 250/315	HES 315	KTN 250/315 KTF 250/315		GHSP/GHHSP 300	315 INTRNTL T.O.M 89	KFD 250/315		KDM-F 315/400
GHD/FC 250/304/400	KHFF 315	3NHF 250/315			400 HIGH SP. Q.C T.O.M 89	KFD-HF 250/315		KMA 315/400
HDB 300, 250 BHD	HESF 315	3NH 250/315				KFD-HE 250/315		KMA-F 315
AND 250, 215 BHD		3NHF 290 3NHF 400 (INDEX)				KFD-HS 315		
ALD 250		KL 250 KSPS 250/300				KFD-AF 250/315		
AND 315						LVE 305		
ALD 315						SPO 300 SPD 300		
		KL 300	MAC 380					
		KSHF 560						
DN 500/630/800	KF 400/500/630	KS 500/620 KSH 500	DE 400		400 INTRNTL T.O.M 89	KFH-400/500	THF 380-120	HFK 400/500
IDL 500/630/800	HES 400/500/630	KSL 630 KSHF 630			400 HYD. FRONT END	KFH-F 400/500	TH 380-120	HFKS 400/500
GHDN 500/610/640/800	KHFF 400	3KTGF 400/500			500 HYD. FRONT END	KFH-G 400/500	THF 500-160	KDV 500/640/800
ALD 400	KFF 400/500/630	UVE 400/500/630/800				KFH-NC 400/500	TH 500-160	KDVG 500
AND 400	HESF 400/500	KTG 400/500 KTN 400/500				KFD-H 400/500	TH 630-180	KDM 500
	HESF 630	KG 400/500 3NHF 400/500/630				KFD-HF 400/500		KFV 400/500/630/800
		3NH 400/500/630 KL 400/500				KFD-HS 400/500		
		KLNC 400/500 KP 400				LVE 400/500/630/1000		
		KT 400/800 KTF 400/500				KFL 500/630		
IDN 500/630/800								
DL 500/630/800								
GHDN 500/610/640/800								
HDL 500/630/800								
HDW/FC 500/630								

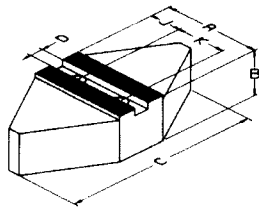
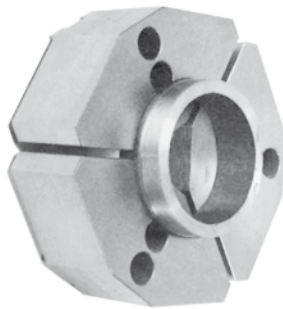
# Segmentformad mjuk överback med tandning

90° tandning

Material: Stål 080M15 (En32) / Aluminium: HE30TF

3

CHUCKBACK



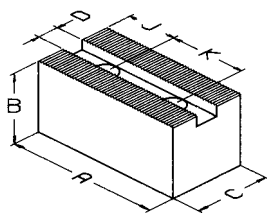
Artikel nr	Tandning	A	B	C	D	Vikt kg/sats	K+J skruv
CM 16	1/16 x 90°	60	60	120	17	9,0	22+15 M12
Stål							
HL 16							
Aluminium		64	64	120		3,2	
CM 20	1/16 x 90°	76	64	150	17	14,0	22+15 M12
Stål							
HL 20							
Aluminium		76	64	150		5,0	
CM 25	1/16 x 90°	89	64	170	17	20,0	22+20 M12
Stål							
HL 25							
Aluminium		89	64	170		7,0	
CM 26	1/16 x 90°	89	64	170	21	20,0	28+20 M16
Stål							
HL 26							
Aluminium		89	64	170		7,0	
CM 32	1/16 x 90°	118	76	240	21	28,0	28+30 M16
Stål							
HL 32							
Aluminium		118	76	240		10,0	

## Mjuk tandad överback

60° tandning

Material: Stål (En32)

Avsedd för Autoblok med metrisk tandning 1,5 x 60°

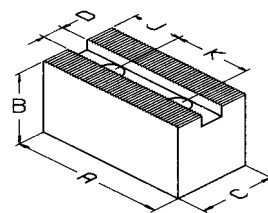


Artikel nr	Tandning	A	B	C	D	Vikt kg/sats	Typ	K+J	Skruv
AUTO 165G HDNMM	1,5 x 60°	70	35	35	14	1	B	20+19	M10
AUTO 210G HDNMM		90	40	40	17	2,7	B	23+15	M12
AUTO 250GHDNMM		110	45	45	21	3,9	B	30+20	M16

# Mjuk tandad överback

90° tandning

Material: Stål (En32)



Avsedd för Berg KH kraftchuckar

Artikel nr	Tandning	A	B	C	D	Vikt kg/sats	K+J skruv	Berg kraftchuck
CS 16	1/16 x 90°	70	45	25	10	1,4	20+15 M10	KH 140-36/ KH 140-45/ KH 160
CS 18	1/16 x 90°	80	57	32	12	3,6	21+15 M12	KH 175-56/ KH 200-68
CS 20	1/16 x 90°	90	57	32	12	3,8	21+15 M12	KH 175-56/ KH 200-68
CS 25	1/16 x 90°	111	60	40	16	4,7	29+18 M16	KH 250-91/ KH 350-117

Avsedd för Schunk & SMW-Autoblock pneumatiska kraftchuckar

Artikel nr	Tandning	A	B	C	D	Vikt kg/sats	K+J skruv	SMW kraftchuck	Schunk
C0 13	1/16 x 90°	68	40	30	11	1,6	18+21 M18	SP 125/ STP 125/ STWP 125	TP 125
C0 16	1/16 x 90°	88	51	32	14	2,9	25+25 M10	SP 160/ STP 160/ STWP 160	TP 160
C0 20	1/16 x 90°	98	50	40	17	4,0	29+25 M12	SP 200/ STP 200/ LP 205 STWP 200	TP 200
C0 25	1/16 x 90°	108	70	50	21	8,0	30+28 M14	SP 250/ STP 250/ STWP 250 SP 315/ STP 315/ LP 305 STWP 315	TP 250
C0 32	1/16 x 90°	120	70	50	21	10,1	30+28 M14	SP 315/ STP 315/ LP 305 STWP 315	TP 315
C0 35	1/16 x 90°	132	70	50	21	11,5	30+28 M14	SP 315/ STP 315/ STWP 315	

Avsedd för Schunk & SMW-Autoblock kraftchuckar med stor genomgång

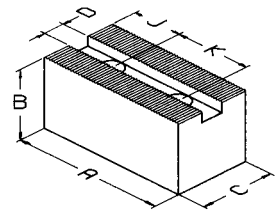
Artikel nr	Tandning	A	B	C	D	Vikt kg/sats	K+J skruv	Autoblok kraftchuck	Schunk
CP 40	3/32 x 90°	158	76	64	25,5	15,0	40+35 M18	66400/ 66400-ES/ STP 400 LP 380-460	TB 400
CP 50	3/32 x 90°	185	76	64	25,5	18,0	40+35 M18	66500/ 66500-ES/ STP 500 LP 500/ 66630-ES265	TB 500
CP 63	3/32 x 90°	240	102	76	30	35,0	64+40 M24	66630/ 66630-ES325/ LP 380-460/ STP 630	TB 630
CP 80	3/32 x 90°	300	102	76	30	43,0	64+40 M24	66800/ 661000 / STP 800	TB 800 TB 1000

Avsedd för Röhm KFD-HS kraftchuckar

Artikel nr	Tandning	A	B	C	D	Vikt kg/sats	K+J skruv	Röhm kraftchuck
BI 14	1/16 x 90°	53	45	25	10	1,1	12+12+9 M6	TYP KFD-HS 130, KFD-HS 140
BI 17	1/16 x 90°	55	57	32	12	1,9	15+9 M8	TYP KFD-HS 160, KFD-HS 175, KFD-HE 160
BI 20	1/16 x 90°	70	60	40	17	3,1	19+12 M12	TYP KFD-HS 200
BI 25	1/16 x 90°	90	60	40	17	4,2	19+12 M12	TYP KFD-HS 250
BI 32	1/16 x 90°	105	60	50	21	6,0	25+15 M16	TYP KFD-HS 315
BI 40	3/32 x 90°	140	89	64	25,5	14,5	31+20 M20	TYP KFD-HS 400, KFD-HS 500

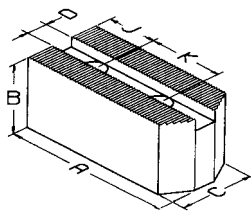
# Mjuk tandad överback

90° tandning  
Material: Stål (En32)



Avsedd för Autoblok, Forkardt, Geiger & Haag, Röhm och SMW tvåbackiga chuckar

Artikel nr	Tandning	A	B	C	D	Vikt kg/sats	K+J skruv	Autoblok	Forkardt	Geiger & Haag	Röhm	SMW
DS 20	1/16 x 90°	95	70	70	21	7,2	27+22 M16	2CLD 200	2BLE 200	GHE 200	KFD-G-200 KFA 200	KZF 200
DS 25	1/16 x 90°	110	70	70	25,5	7,6	35+20 M20	2CLD 250	2BLE 250	GHE 250	KFD-G-250 KFA 250	KZF 250
DS 32	1/16 x 90°	125	80	80	25,5	7,6	35+28 M20	2CLD 316	2BLE 315	GHE 315	KFD-G-315 KFA 315	KZF 315
DS 40	1/16 x 90°	150	80	80	25,5	7,6	35+28 M20		2BLE 400 2BLE 500		KFD-G-400 KFA 400	KZF 400



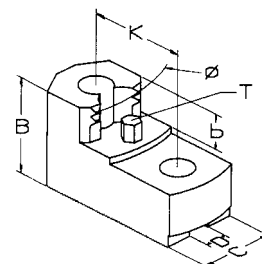
Avsedd för Gamet/SCA kraftchuckar

Artikel nr	Tandning	A	B	C	D	Vikt kg/sats	K+J skruv	Gamet/SCA
160 SCA	1/16 x 90°	77	35	30	11	1,3	20+9 M8	160 N/ 160 MO/ 160 GP
215 SCA	1/16 x 90°	102	44	32	14	2,6	22+10 M10	215 N/ 215 MO/ 215 GP
280 SCA	1/16 x 90°	130	51	44	20	5,4	30+13 M12	250 N/ 280 MO/ 280 GP
320 SCA	1/16 x 90°	170	65	50	21	10,0	40+22 M16	350 N/ 350 MO/ 350 GP

# Gripback för invändig fastspänning

Härdad gripback med tandning 1,5 x 60°

Material: Stål 590M17



Avsedd för Kitagawa B200 och Samchully

Artikel nr	Tandning	B	C	D	K	b	T	Vikt kg/sats	Spännområde Ø
MA 05	1,5 x 60°	49	40	12	20	20	M6	1,5	45-69
MA 06	1,5 x 60°	49	40	12	20	20	M6	1,4	49-80
MA 07	1,5 x 60°	49	40	12	20	20	M6	1,3	68-99
MA 09	1,5 x 60°	49	40	12	20	20	M6	1,1	90-122
MB 06	1,5 x 60°	49	40	14	25	20	M6	1,9	50-85
MB 08	1,5 x 60°	49	40	14	25	20	M6	1,8	78-115
MB 11	1,5 x 60°	49	40	14	25	20	M6	1,7	110-148
MB 14	1,5 x 60°	49	40	14	25	20	M6	1,7	139-178
MC 06	1,5 x 60°	59	40	16	30	25	M8	2,7	61-103
MC 10	1,5 x 60°	59	40	16	30	25	M8	2,5	100-143
MC 14	1,5 x 60°	59	40	16	30	25	M8	2,3	140-185
MC 18	1,5 x 60°	59	40	16	30	25	M8	2,2	180-224
ME 08	1,5 x 60°	59	50	21	30	25	M8	3,9	78-145
ME 14	1,5 x 60°	59	50	21	30	25	M8	3,0	142-209
ME 20	1,5 x 60°	59	50	21	30	25	M8	3,0	201-269

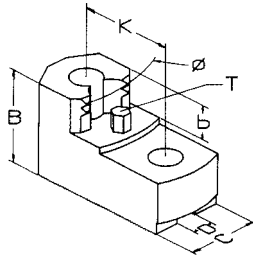
# Gripback för invändig fastspänning

Härdad gripback med tandning 1/16" x 90° och 3/32" x 90°

Material: Stål 590M17

3

CHUCKBACK



Artikel nr	Tandning	B	C	D	K	b	T	Vikt kg/sats
JA 05	1/16" x 90°	49	40	17	19	20	M6	1,7
JA 07	1/16" x 90°	49	40	17	19	20	M6	1,6
JA 09	1/16" x 90°	49	40	17	19	20	M6	1,5
JA 11	1/16" x 90°	49	40	17	19	20	M6	1,5
JB 06	1/16" x 90°	49	40	17	22	20	M6	1,8
JB 09	1/16" x 90°	49	40	17	22	20	M6	1,8
JB 12	1/16" x 90°	49	40	17	22	20	M6	1,7
JB 06	1/16" x 90°	49	40	17	22	20	M6	1,8
JB 09	1/16" x 90°	49	40	17	22	20	M6	1,8
JB 12	1/16" x 90°	49	40	17	22	20	M6	1,7
JC 08	1/16" x 90°	59	50	21	25	25	M8	3,9
JC 10	1/16" x 90°	59	50	21	25	25	M8	2,8
JC 15	1/16" x 90°	59	50	21	25	25	M8	2,6
JC 08	1/16" x 90°	59	50	21	25	25	M8	3,9
JC 10	1/16" x 90°	59	50	21	25	25	M8	2,8
JC 15	1/16" x 90°	59	50	21	25	25	M8	2,6
JC 08	1/16" x 90°	59	50	21	25	25	M8	3,9
JC 10	1/16" x 90°	59	50	21	25	25	M8	2,8
JC 15	1/16" x 90°	59	50	21	25	25	M8	2,6
JC 08	1/16" x 90°	59	50	21	25	25	M8	3,9
JC 10	1/16" x 90°	59	50	21	25	25	M8	2,8
JC 15	1/16" x 90°	59	50	21	25	25	M8	2,6
JC 08	1/16" x 90°	59	50	21	25	25	M8	3,9
JC 10	1/16" x 90°	59	50	21	25	25	M8	2,8
JC 15	1/16" x 90°	59	50	21	25	25	M8	2,6
JD 10	3/32" x 90°	79	60	25,5	35	33	M8	8,6
JD 17	3/32" x 90°	79	60	25,5	35	33	M8	6,7
JD 25	3/32" x 90°	79	60	25,5	35	33	M8	4,0
JD 10	3/32" x 90°	79	60	25,5	35	33	M8	8,6
JD 17	3/32" x 90°	79	60	25,5	35	33	M8	6,7
JD 25	3/32" x 90°	79	60	25,5	35	33	M8	4,0
JD 10	3/32" x 90°	79	60	25,5	35	33	M8	8,6
JD 17	3/32" x 90°	79	60	25,5	35	33	M8	6,7
JD 25	3/32" x 90°	79	60	25,5	35	33	M8	4,0





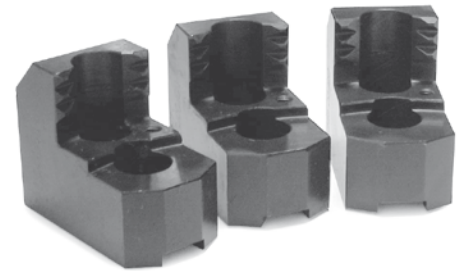
# avsedd för kraftchuck:

Forkardt, Autoblok, Röhm och Schunk

Chuck Ø mm	Autoblok					Röhm	
	IDN / HDN	GHDN	GHD/FC	BHD	BBD	KFD	KFD-HS
160/200						55-82	64-109
						71-104	85-131
						92-125	106-153
						113-147	128-175
200/210	62-101	64-103	64-103	58-102	72-105	62-105	
	94-133	95-135	95-135	89-134	104-137	93-137	
	125-164	126-166	126-166	120-165	135-168	124-169	
220/250	68-118						68-143
	100-150						100-175
	131-182						131-207
250	81-117	81-114	81-114	81-114	81-113	81-128	
	114-170	113-168	113-168	114-166	124-167	117-182	
	165-222	163-219	163-219	165-217	175-218	167-233	
250/305		81-115	81-164				
		122-169	132-218				
		173-220	183-269				
315	83-180	88-174		89-172	119-173	81-186	81-175
	137-233	142-228		144-226	173-225	129-240	109-229
	188-285	192-279		194-277	224-276	180-291	159-280
400	118-263		118-263				
	172-316		172-316				
	223-368		223-368				
400						96-203	97-188
						159-282	173-267
						237-361	251-346
500			135-291			96-306	97-287
			212-370			170-385	173-366
			291-450			248-465	251-446
630			135-420			115-433	
			212-499			192-513	
			291-579			270-592	

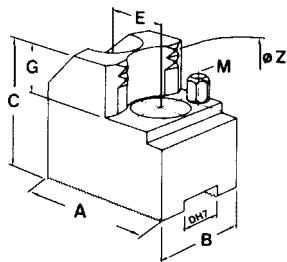
# Gripback - utvändig

Härdad gripback med tandning 1/16" x 90° och 3/32" x 90°  
Autoblok - SMW



## Autoblok Ø 165

Artikel nr	Spännområde	A	B	C	DH7	E	Håldiameter	Tandning	G	M
3001	30-50	65	35	40	14	16,5	11-18	1/16" x 90°	25	M6
3002	50-70	63	35	40	14	16,5	11-18	1/16" x 90°	25	M6
3003	70-90	58	35	49	14	16,5	11-18	1/16" x 90°	25	M6
3004	90-110	58	40	52	14	16,5	11-18	1/16" x 90°	25	M6
3005	110-130	63	40	52	14	16,5	11-18	1/16" x 90°	25	M6
3006	130-150	66	40	54	14	16,5	11-18	1/16" x 90°	25	M6
3007	150-170	78	40	54	14	16,5	11-18	1/16" x 90°	25	M6



## Autoblok Ø 200-210

Artikel nr	Spännområde	A	B	C	DH7	E	Håldiameter	Tandning	G	M
3010	30-60	85	35	48	17	22	13-19	1/16" x 90°	25	M6
3011	60-90	80	40	48	17	22	13-19	1/16" x 90°	25	M6
3012	90-120	68	40	50	17	22	13-19	1/16" x 90°	25	M6
3013	120-150	65	40	56	17	22	13-19	1/16" x 90°	25	M6
3014	150-180	70	40	58	17	22	13-19	1/16" x 90°	25	M6
3015	170-230	80	50	58	17	22	13-19	1/16" x 90°	25	M8

## Autoblok Ø 250

Artikel nr	Spännområde	A	B	C	DH7	E	Håldiameter	Tandning	G	M
3020	40-70	105	45	48	21	30	17-25	1/16" x 90°	25	M6
3021	70-120	90	45	50	21	30	17-25	1/16" x 90°	25	M8
3022	120-170	75	50	58	21	30	17-25	1/16" x 90°	25	M8
3023	170-230	85	60	58	21	30	17-25	1/16" x 90°	25	M8
3024	200-280	108	60	65	21	30	17-25	1/16" x 90°	30	M10

## Autoblok - Ø 350

Artikel nr	Spännområde	A	B	C	DH7	E	Håldiameter	Tandning	G	M
3030	50-100	125	50	49	21	30	17-25	1/16" x 90°	25	M6
3031	100-150	105	50	49	21	30	17-25	1/16" x 90°	25	M8
3032	150-200	88	50	65	21	30	17-25	1/16" x 90°	30	M8
3033	200-250	85	60	65	21	30	17-25	1/16" x 90°	30	M10
3034	250-300	115	60	68	21	30	17-25	1/16" x 90°	30	M10

## Autoblok - SMW Ø 400

Artikel nr	Spännområde	A	B	C	DH7	E	Håldiameter	Tandning	G	M
3016	100-190	142	50	50	21	30	17-25	1/16" x 90°	30	M10
3017	190-280	100	59	59	21	30	17-25	1/16" x 90°	30	M10
3018	280-370	110	70	65	21	30	17-25	1/16" x 90°	30	M10
3019	330-450	155	80	75	21	30	17-25	1/16" x 90°	35	M10

## Autoblok - SMW Ø 500

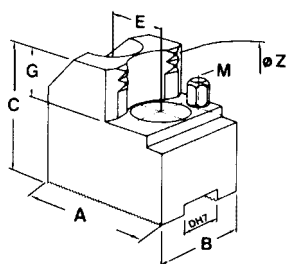
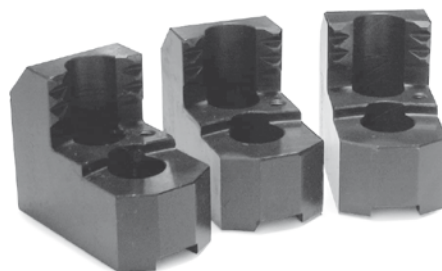
Artikel nr	Spännområde	A	B	C	DH7	E	Håldiameter	Tandning	G	M
3025	100-175	195	60	60	25,5	38	21-31	3/32" x 90°	40	M8
3026	175-275	163	60	60	25,5	38	21-31	3/32" x 90°	40	M10
3027	275-375	113	80	78	25,5	38	21-31	3/32" x 90°	40	M10
3028	375-475	130	80	85	25,5	38	21-31	3/32" x 90°	45	M10
3029	475-550	179	90	85	25,5	38	21-31	3/32" x 90°	45	M10

## Autoblok - SMW Ø 610

Artikel nr	Spännområde	A	B	C	DH7	E	Håldiameter	Tandning	G	M
3035	210-290	195	68	65	25,5	38	21-31	3/32" x 90°	40	M10
3036	290-390	163	68	65	25,5	38	21-31	3/32" x 90°	40	M10
3037	390-490	120	78	80	25,5	38	21-31	3/32" x 90°	40	M10
3038	490-590	135	78	85	25,5	38	21-31	3/32" x 90°	45	M10
3039	590-660	180	90	90	25,5	38	21-31	3/32" x 90°	45	M10

# Gripback - utvändig

Härdad gripback med tandning 1,5 mm x 60°  
Kitagawa & Samchully



## Ø 165-6"

Artikel nr	Spännområde	A	B	C	DH7	E	Håldiameter	Tandning	G	M
3040	30-50	73	30	40	12	20	11-18	1,5 x 60°	25	M6
3041	50-70	63	30	40	12	20	11-18	1,5 x 60°	25	M6
3042	70-90	58	35	49	12	20	11-18	1,5 x 60°	25	M6
3043	90-110	110	40	49	12	20	11-18	1,5 x 60°	25	M6
3044	110-130	65	40	50	12	20	11-18	1,5 x 60°	25	M6



## Ø 210-8"

Artikel nr	Spännområde	A	B	C	DH7	E	Håldiameter	Tandning	G	M
3051	30-60	87	36	49	14	25	13-19	1,5 x 60°	25	M6
3052	60-90	80	36	49	14	25	13-19	1,5 x 60°	25	M6
3053	90-120	68	40	58	14	25	13-19	1,5 x 60°	25	M6
3054	120-150	65	40	58	14	25	13-19	1,5 x 60°	25	M6
3055	150-210	89	45	59	14	25	13-19	1,5 x 60°	25	M6

## Ø 254-10"

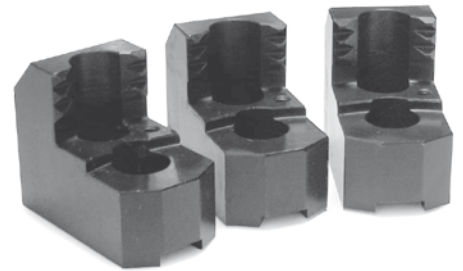
Artikel nr	Spännområde	A	B	C	DH7	E	Håldiameter	Tandning	G	M
3060	40-80	103	40	49	16	30	13-19	1,5 x 60°	25	M8
3061	80-120	85	40	49	16	30	13-19	1,5 x 60°	25	M8
3062	120-160	75	45	58	16	30	13-19	1,5 x 60°	25	M8
3063	160-200	80	50	58	16	30	13-19	1,5 x 60°	25	M8
3064	200-280	108	60	65	16	30	13-19	1,5 x 60°	30	M10

## Ø 304-12"

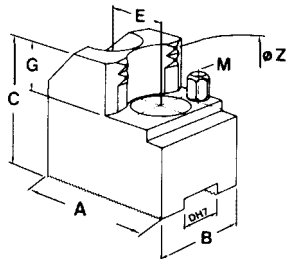
Artikel nr	Spännområde	A	B	C	DH7	E	Håldiameter	Tandning	G	M
3070	50-100	120	50	49	18	30	15-23	1,5 x 60°	25	M8
3071	100-150	102	50	49	18	30	15-23	1,5 x 60°	25	M8
3072	150-200	90	60	65	18	30	15-23	1,5 x 60°	30	M10
3073	200-300	115	60	65	18	30	15-23	1,5 x 60°	30	M10
3074	50-100	120	50	49	21	30	17-25	1,5 x 60°	25	M8
3075	100-150	102	50	49	21	30	17-25	1,5 x 60°	25	M10
3076	150-200	90	60	65	21	30	17-25	1,5 x 60°	30	M10
3077	200-300	115	60	65	21	30	17-25	1,5 x 60°	30	M10

# Gripback-utvändig

Härdad gripback med tandning 1,5 mm x 60° och 3 mm x 60°  
Kitagawa & Samchully



## Ø 381-15"



Artikel nr	Spännområde	A	B	C	DH7	E	Håldiameter	Tandning	G	M
3045	100-150	145	60	68	22	43	21-31	1,5 x 60°	45	M8
3046	150-200	125	60	68	22	43	21-31	1,5 x 60°	45	M10
3047	200-275	105	65	90	22	43	21-31	1,5 x 60°	45	M10
3048	275-350	123	70	90	22	43	21-31	1,5 x 60°	45	M10
3049	350-425	155	80	95	22	43	21-31	1,5 x 60°	45	M10
3050	425-525	240	90	95	22	43	21-31	1,5 x 60°	45	M10



## Ø 454-18"

Artikel nr	Spännområde	A	B	C	DH7	E	Håldiameter	Tandning	G	M
3056	150-250	125	60	68	22	43	21-31	1,5 x 60°	45	M10
3057	250-350	120	70	90	22	43	21-31	1,5 x 60°	45	M10
3058	350-450	155	80	90	22	43	21-31	1,5 x 60°	45	M10
3059	450-550	210	90	90	22	43	21-31	1,5 x 60°	45	M10
3008	550-650	305	90	95	22	43	21-31	1,5 x 60°	45	M10

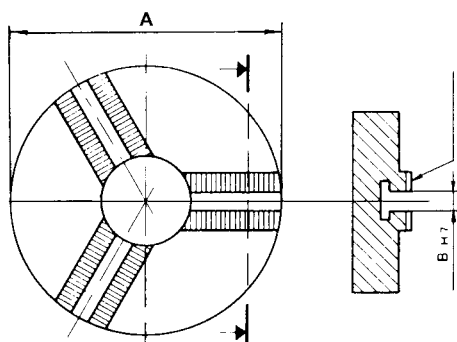
## Ø 530-21"

Artikel nr	Spännområde	A	B	C	DH7	E	Håldiameter	Tandning	G	M
3065	250-380	130	70	100	25	60	21-31	3 x 60°	50	M10
3066	380-510	160	80	100	25	60	21-31	3 x 60°	50	M10
3067	510-640	235	90	115	25	60	21-31	3 x 60°	60	M10
3068	640-760	300	100	115	25	60	21-31	3 x 60°	60	M10

## Ø 610-24"

Artikel nr	Spännområde	A	B	C	DH7	E	Håldiameter	Tandning	G	M
3101	300-460	130	80	95	25	60	21-31	3 x 60°	50	M10
3102	460-620	200	90	110	25	60	21-31	3 x 60°	60	M10
3103	620-780	270	100	115	25	60	21-31	3 x 60°	60	M10
3104	750-900	365	100	120	25	60	21-31	3 x 60°	60	M10

# Backfixtur



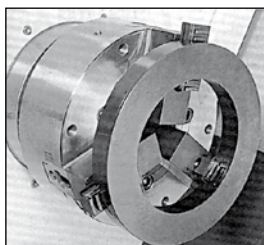
## Autoblok, Forkardt, SMW och Röhlm

Artikel nr	Diameter	A	BH7	Tandning
2590	125	125	12	1/16"x 90°
2591	200	200	14	1/16"x 90°"
2592	210	210	17	1/16"x 90°
2593	250	250	21	1/16"x 90°
2594	315	315	21	1/16"x 90°

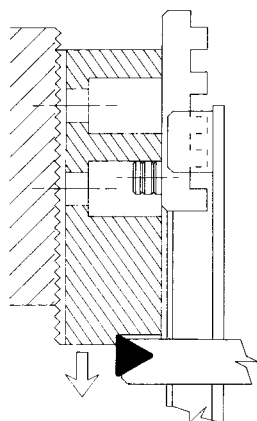
## Kitagawa och Matsumoto

Artikel nr	Diameter	A	BH7	Tandning
2740	135	135	10	1,5 x 60°
2741	165	165	12	1,5 x 60°
2742	210	210	14	1,5 x 60°
2743	250	250	16	1,5 x 60°
2744	304	300	18	1,5 x 60°
2745	304	300	21	1,5 x 60°

# Trueborer - ursvarvningsring för mjuk chuckback

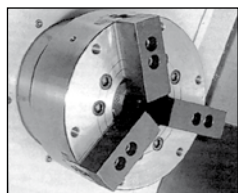


- Spänns lätt fast i överbackarna och ger en perfekt ursvarvad diameter
- Tillåter ursvarvning av mjuka chuckar med samma spännkraft som spänner arbetsstycket
- Endast en operation krävs, även vid genomgång
- Längre livslängd på backarna då endast finskar behövs
- Samma Trueborer kan användas till flera chuckar
- Används för slipning eller svarvning av hårda eller mjuka överbackar

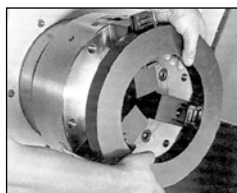


Artikel nr	Chuckdiameter	Inner Ø	Ytter Ø	Ø område	Skruv Ø	Vikt kg	Max. spännkraft
ES 16	125-200	100	180	30-250	13 & 16	4	8000 da N
ES 25	250-315	195	295	100-340	16	10	10 000 da N
ES 42	400-600	331	420	180-550	18,5	20	13 000 da N

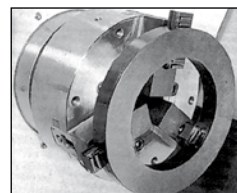
## Användning



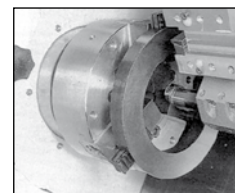
Fäst överbackarna på chuckens grundbackar.



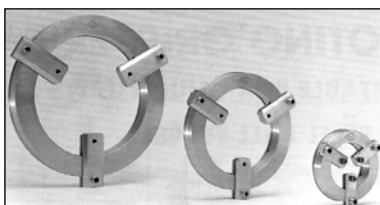
Rotera bakstycket på Trueborer så att skruvarna på ursvarvningsringen passar i hålen på överbackarna.



Fortsätt därefter att vrida bakstycket tills ringen sitter fast i chucken.



Spänn chucken. Trueborer håller backarna i önskad position när bearbetning sker.



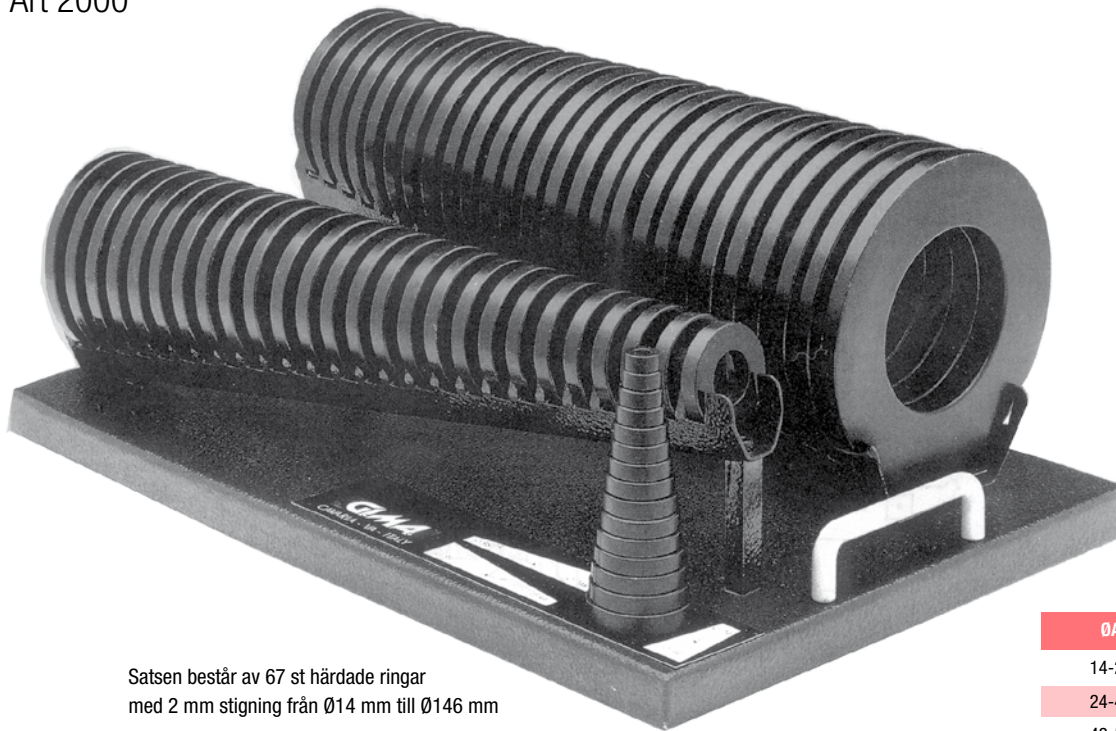
Tillgänglig i tre olika storlekar avsedda för chuckdiametrar 125 mm upp till 600 mm.

# Insvarvningsring för mjuk chuckback

Art 2000

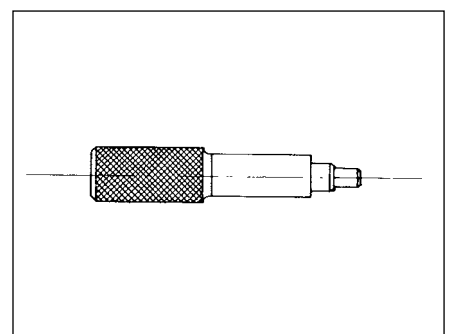
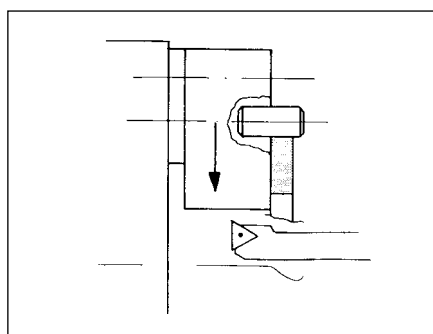
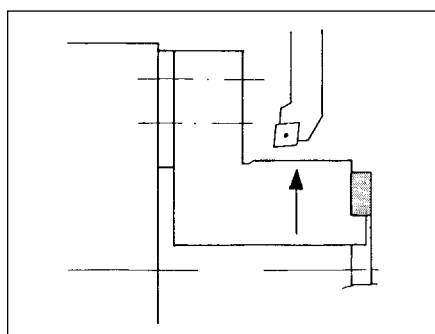
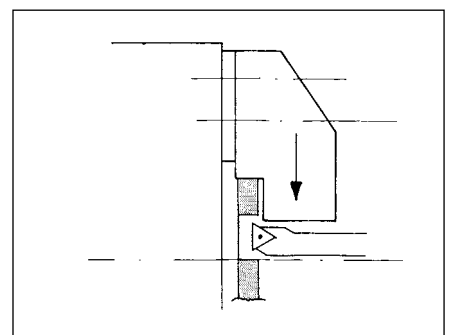
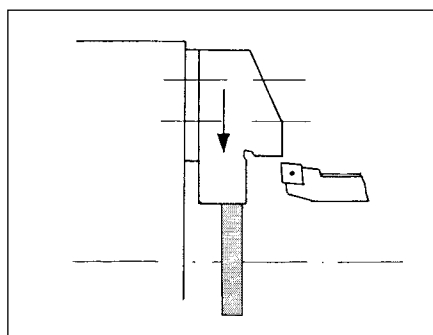
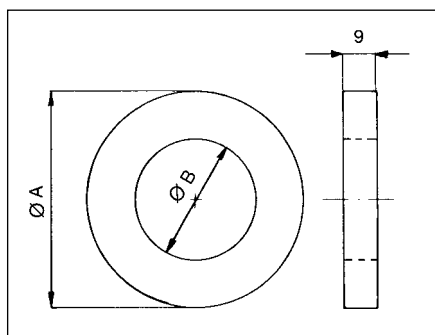
3

CHUCKBACK



Satsen består av 67 st härdade ringar med 2 mm stigning från  $\varnothing 14$  mm till  $\varnothing 146$  mm

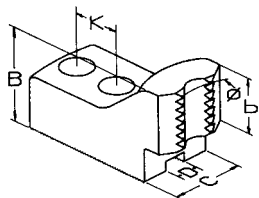
ØA	ØB
14-22	7
24-40	12
42-58	22
60-66	30
68-86	40
88-106	50
108-126	60
128-146	80



# Gripback med tandning

60°- 90° tandning. Fastspänning av stångmaterial

Material: Stål: 590M17



## 60° tandning

Artikel nr	B	C	D	K	Tandning	Vikt kg/sats
KK 16	40	35	12	20	1,5" X 60°	1,5
KK 20	50	40	14	25	1,5" X 60°	2,2
KK 25	50	40	16	30	1,5" X 60°	2,3
KK 32	50	50	18	30	1,5" X 60°	3,7
KK 33	50	50	21	30	1,5" X 60°	3,7

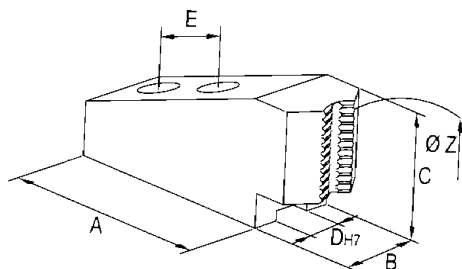
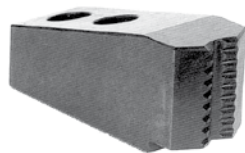
## 90° tandning

Artikel nr	B	C	D	K	Tandning	Vikt kg/sats
KJ 16	40	40	17	19	1/16" X 90°	1,6
KJ 20	50	40	17	22	1/16" X 90°	2,0
KJ 26	50	50	21	25	1/16" X 90°	2,5
KJ 32	50	50	21	25	1/16" X 90°	3,0
KJ 40	60	60	25,5	35	3/32" X 90°	6,0

# Härdad gripback

Avsedd för fastspänning av material med små diametrar

Autoblok, Röhm, Forkardt



## Ø 165

Artikel nr	Spännområde	A	B	C	DH7	E	Tandning		Vikt kg
3084	4-15	80	30	40	14	16,5	1/16" x 90°	M10	-
3080	15-30	70	30	40	14	16,5	1/16" x 90°	M10	0,90

## Ø 210

Artikel nr	Spännområde	A	B	C	DH7	E	Tandning		Vikt kg
3085	4-15	92	35	46	17	23	1/16" x 90°	M12	-
3081	15-35	100	40	49	17	23	1/16" x 90°	M12	3,00

## Ø 250

Artikel nr	Spännområde	A	B	C	DH7	E	Tandning		Vikt kg
3086	4-20	112	45	55	21	30	1/16" x 90°	M16	-
3082	20-45	110	45	50	21	30	1/16" x 90°	M16	3,80

## Ø 315

Artikel nr	Spännområde	A	B	C	DH7	E	Tandning		Vikt kg
3087	5-30	133	45	57	21	30	1/16" x 90°	M16	-
3083	30-50	130	45	57	21	30	1/16" x 90°	M16	5,50

# Chuckfabrikat och spännområde

## 3

CHUCKBACK

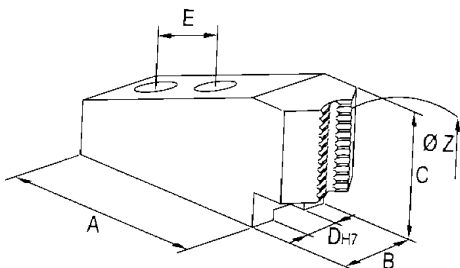
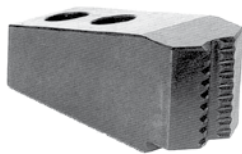
Chuck Ø	HOWA			KITAGAWA				MATSUMOTO (MMK)		PRATT BURNED	
	H07MA	H027M	H037M	BA/HOB/HOH	B200	NL	N/NA	H/HA	ZA	INTERNATIONAL	H.S SNABBVÄXLING
165	13-35	13-29	13-29	13-29	13-33	16-32	13-31			13-31	13-30
210	17-51	16-48	16-48	16-41	16-45	16-44	20-44	19-48	22-51	18-45	16-49
254/305	23-81	23-70	28-66	23-62	25-65	24-63	23-71	39-72	25-51	33-65	23-71
304		27-91	29-91	27-86		29-91	27-89	27-87	33-98	30-96	27-97
304		27-91	29-91		27-88						

Chuck Ø	AUTOBLOK					BERG		RÖHM	
	IDN/HDN	GHDN	GHD/FC	BHD	BBD	HES	HESF	KFD	KFD-HS
160/165/175						14-23		14-40	25-71
200/210/250	21-52	19-54	19-54	25-56	19-53	19-38	19-41	19-56	21-94
250/305/315	23-73	28-71	30-70	23-69	22-64	22-69	24-80		
315/400	36-100	39-100	39-100	67-110	41-110		38-110	30-110	30-110
400/500/600	66-150		50-150			40-90	40-90	40-110	40-110

Chuck Ø	FORKARDT					PRATT BURNERD	SCHUNK	SMW
	KS	KT	KTH	KTGF	NH/NHF	HS SNABBVÄXLING	TH/THF	HFH/HFKS
160/165/175	14-26	15-29	24-49		25-40		23-59	29-60
200/210/250	19-40	19-42	27-64	27-64	19-55	19-56	23-72	26-54
250/305/315		22-63		22-63	22-63		28-93	34-72
315/400	29-110	29-110		29-110	31-110	29-110	50-110	37-110
400/500/600	40-150	40-95		40-95	40-100		72-110	57-110

## Härdad gripback

Avsedd för fastspänning av material med små diametrar.  
Kitagawa, Strong, Samchully och Matsumoto



Ø 165 - 6"

Artikel nr	Spännområde	A	B	C	DH7	E	Tandning		Vikt kg
3095	4-15	75	30	40	12	20	1,5 x 60°	M10	1,30
3090	15-30	70	30	40	12	20	1,5 x 60°	M10	1,20

Ø 210 - 8"

Artikel nr	Spännområde	A	B	C	DH7	E	Tandning		Vikt kg
3096	4-15	93,5	35	46	14	25	1,5 x 60°	M12	1,45
3091	15-35	87	35	49	14	25	1,5 x 60°	M12	1,35

Ø 250 - 10"

Artikel nr	Spännområde	A	B	C	DH7	E	Tandning		Vikt kg
3097	4-20	113,5	40	50	16	30	1,5 x 60°	M12	3,90
3092	20-45	110	40	50	16	30	1,5 x 60°	M12	3,60

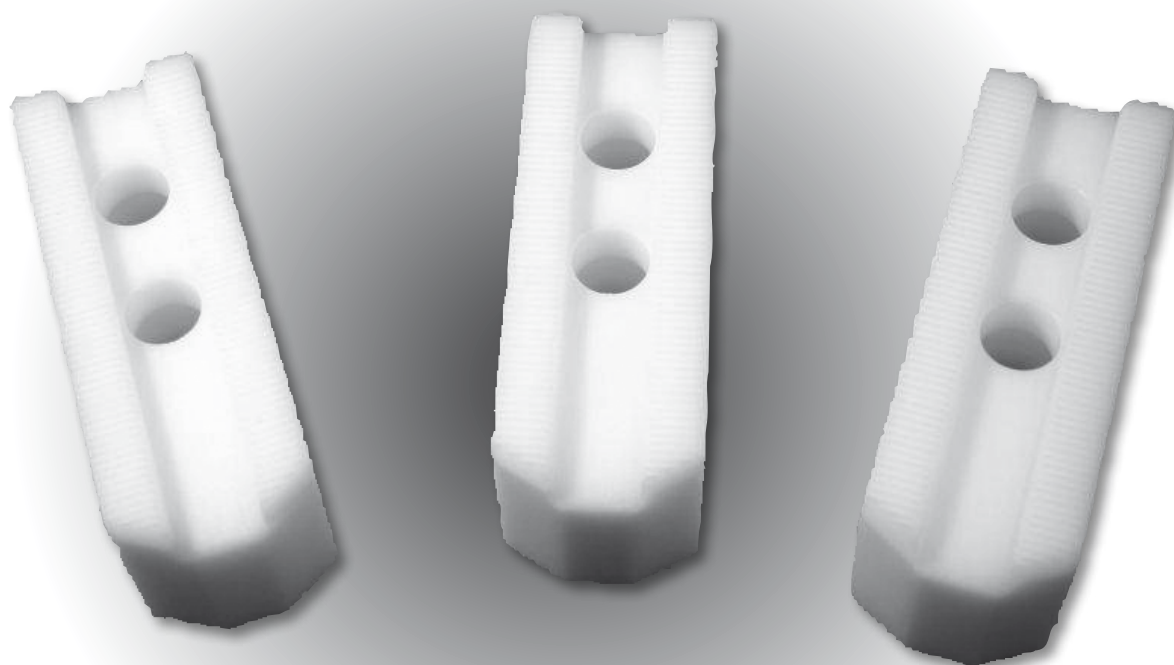
Ø 304 - 12"

Artikel nr	Spännområde	A	B	C	DH7	E	Tandning		Vikt kg
3098	5-30	124	45	59	18	30	1,5 x 60°	M14	4,50
3093	30-50	130	45	57	18	30	1,5 x 60°	M14	4,30
3099	5-30	124	45	59	21	30	1,5 x 60°	M16	4,50
3094	30-50	130	45	57	21	30	1,5 x 60°	M16	4,20



# Chuckbackar

## i material POM



Vi lagerför chuckbackar i materialet POM (plastmaterial)

**Kontakta oss på**  
**0431-44 80 65**

# Härdad överback med tandning

90° tandning, vändbar

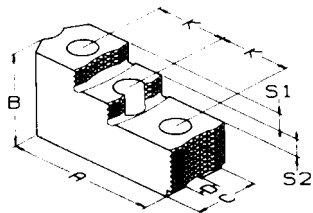
Material: Stål: 590M17 eller 080M15

För kraftchuckar av fabrikat Autoblok, SMW Autoblok och Berg

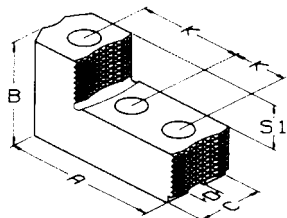
3

CHUCKBACK

Typ A



Typ B



Artikel nr	A	B	C	D	K	S1	S2	Tandning	Typ	Autoblok, SMW Autoblok	Berg
GR 20	76	44	33	14	22	24		1/16" x 90°	B	IDN 170, HDN 170, GHDN 165	
										GHD/FC 165, AND 165, ALD 165	
GY 16	67	44	35	17	19	10	10	1/16" x 90°	A	IDN 200/220	KF 160/200
GY 20	74	49	40			12	12	1/16" x 90°	A	IDL 200	HES 160/200
										HDN 200/220	KHFF 200
										HDL 200	HESF 160/200
										GHDN 210	KFF 160/200
										CD 200	
										GHD/FC 210	
										HDB 220	
										BHD 210	
										BHD/FC 210	
										BBD 210	
										AND 210	
										ALD 210	
GY 25	104	59	50	21	25	14	14	1/16" x 90°	A	IDN 250/315/400	KF 250
										IDL 250/315/400	HES 250
										HDN 250/315/400	KHFF 250
										HDL 250/315/400	HESF 250
										GHDN 250/315/400	KF 315
										CD 250/315	HES 315
										GHD/FC 250/350/400	KHFF 315
										HDB 300	HESF 315
GY 40	126	65	60	25,5	31	18	18	3/32" x 90°	A	IDN 500/630/800	KF 400/500/600
										IDL 500/630/800	HES 400/500/630
										GHDN 500/610	KFF 400/500/630
										GHDN 640/800	HESF 400/500/630
										ALD 400	
										AND 400	

Avsedd för fabrikat Gamet

Artikel nr	A	B	C	D	K	S1	S2	Tandning	Typ	Gamet		
GR 16	65	35	29	11	18,5	17		1/16" x 90°	B	160N	160MO	160GO
GR 20	76	44	33	14	22	24		1/16" x 90°	B	215N	215MO	215GO
GR 28	94	51	44	20	28	24		1/16" x 90°	B	250/280N	280MO	280GO
GR 35	128	65	50	21	40	28		1/16" x 90°	B	350N	350MO	350GO

# anpassad för följande chuckfabrikat:

Autoblok, Berg, Forkardt, Gamet, Geiger&Haag, Pratt Burnerd, Röhms, Schunk och SMW kraftchuckar

Forkardt	Gamet	Geiger & Haag	Pratt Burnerd	Röhms	Schunk	SMW
MAC 165						
3KGH 160/175/200	MAC 200	GHHFA 175/200/250	160 INTER T.O.M. 89	KFH 160/200	THF 165-37	HFKS 160/200
3KGHF 160/175/200	MAC 220	GHN 160/200	160 HÖGHAST. SNABBVÄXL. T.O.M. 89	KFH-NC 160/200	TH 165-37	KDV 160/200/250
			165 HYD. FRONT	KFH-F 160/200	THF 210-52	KDVG 160/200/250
KTG 160/200 3KTGF 200	DE 210	GHS 160/200	210 INTER.	KFH-G 160/200	TH 210-52	KDS 160/200
KTN 160/200	GA 210	GHSK 160/200	210 HÖGHAST. SNABBVÄXL.	KFD-HF 160/200		KDM 160/200
			200 INTER. T.O.M. 89	KFD-HE 160/200		KDM-F 160/200/250
KS 160/200/250		GHL 160/200	200 HÖGHAST. SNABBVÄXL. T.O.M. 89	KFD-HS 200/250		KMA 160/200/250
KL 160/200 KSHF 200		GHL 160/200/250	210 HYD. FRONT	KFD 160/200/250		KMA-F 160/200/250
KSPS 160/200 KP 200		GHB 160/190/210/225	250 HÖGHAST. SNABBVÄXL. T.O.M. 89	SPD 160/215		KFV 160/200
UVE 160/200/250		GHS/GHSP 160/215	254 INTER.	SPO 160/215		SP 200
3NH 200 3NH 200		GHL 250M0	254 HÖGHAST. SNABBVÄXL.	KFD-AF 160/200		KFMF 160/200
KSH 160/200 KLNC 200		GHSK 160/200/250		KFL 250		KDS 160/200
KT 160/200 KTF 200						
KTH 200/250/315						
KS 315/400 KG 250/315	MAC 250	GHN 250/315	250 INTER T.O.M. 89	KFH 250/315	THF 250-71	HFK250/315
KSH 250/315/400	MAC 315	GHS 250/315	245 HYD. FRONT	KFH-NC 250/315	TH 250-71	HFKS 250/315
KP 250/315 KT 250/315	DE 250/260/320	GHSK 315	305 HYD. FRONT	KFH-F 250/315	THF 315-86	KDV 315/400
3KTGF 250 UVE 315	GA 250/315	GHL 250/280	305 INTER.	KFH-G 250/315	TH 315-86	KDVG 315/400
KSHF 200/315/400		GHL 280	305 HÖGHAST. SNABBVÄXL.	KFH-HF 250/315		KDS 250
KTG 250/315 KTF 250/315		GHS/GHSP 300	315 INTER. T.O.M. 89	KFD 250/315		KDM 250/315/400
KLNC 250/315 KTN 250/315			400 HÖGHAST. SNABBVÄXL. T.O.M. 89	KFD-HF 250/315		KDM-F 315/400
3NH 250/315				KFD-HE 250/315		KMA 315/400
3NH 250/315				KFD-HS 315		KMA-F 315
3NH 290 3NH 400 (INDEX)				KFD-AF 250/315		
KL 250 KSPS 250/300				LVE 305		
				SPO 300 SPD 300		
KS 500/630 KSH 500	DE 400	GHN 250/315	400 INTER T.O.M. 89	KFH 400/500	THF 380-120	HFK 400/500
KSL 630 KSHF 630		GHS 250/315	400 HYD. FRONT	KFH-F 400/500	TH 380-120	HFKS 400/500
KT 400/500/600		GHSK 315	400 HYD. FRONT	KFH-G 400/500	THF 500-160	KDV 500
3KTGF 400/500		GHL 250/280		KFH-NC400/500	TH 500-160	KDVG 500
UVE 400/500/630/800		GHL 280		KFD 400/500/630/800	TH 630-180	KDS 315/400/500
KTG 400/500		GHS/GHSP 300		KFD-H 400/500		KDM 500
KTN 400/500				KFD-HF 400/500		KFV 400/500/630/800
KG 400/500				KFD-HS 400/500		
3NH 400/500/630				LVE 400/500/630		
3NH 400/500/630				KFL 500/630		
KL 400/500						
KLNC 400/500 KP 400						
KF 400/500 KTF 400/500						

# Härdad överback med tandning

60° tandning. Anpassad för följande chuckfabrikat:

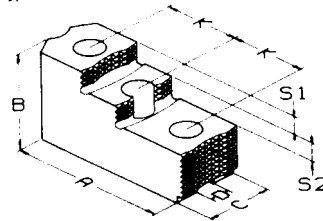
Kitagawa, Strong, Howa, Matsumoto, Gamet, Nikko, Röhms & Samchully

Material: Stål: 590M17 eller 080M15

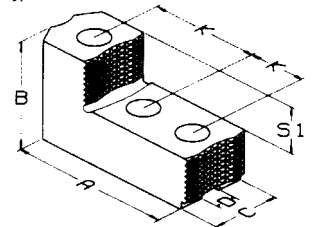
3

CHUCKBACK

Typ A



Typ B



Avsedd för Howa

Artikel nr	A	B	C	D	K	S1	S2	Tandning	Typ	Chuck Ø	Howa
GW 06	66	38	32	12	20	11		1,5 x 60°	B	165	H027M6 H037M6 H023M8
GW 08	83	40	40	16	25	13		1,5 x 60°	B	210	H027M8 H037M8 H023M10
GW 10	98	44	44	18	30	15		1,5 x 60°	B	254	H027M10 H037M10 H023M12
GW 12	111	60	50	21	35	23		1,5 x 60°	B	304	H027M12 H037M12

Avsedd för Kitagawa & Samchully

Artikel nr	A	B	C	D	K	S1	S2	Tandning	Typ	Chuck Ø	Kitagawa
HB 04 N1	53	30	25	10	14	10		1,5 x 60°	B	110, 135	B-204, B-205
HB 05 B1	57	32	25	10	18	13		1,5 x 60°	B	135	HOB-5, B-05
HB 06 A1	66	38	32	12	20	14		1,5 x 60°	B	165	B-206, B-160, HOH-160, N-160, HJAS-6, H-06, HOB-6, HOS-6, AS 165
HB 08 A1	86	50	35	14	25	11	11	1,5 x 60°	A	210	B-208, B-200, HOH-200, HJA6-8, HO-8, HOB-8, HOS-8, AS 210
HB 10 A1	99	54	40	16	30	15	15	1,5 x 60°		254	B-210, HOH-250, N-250, HJA6-10, HJA8-10, HO-10, HOB-10, HOS-10, AS 250
HB 12 B1	98	60	50	18	30	17		1,5 x 60°	B	304	B-300, HOH-300, N-300, HJA6-12, HJA8-12, HLA6-12, HO-12, HOB-12, HOS-12, HLA6-15, HLA8-15
HB 12 N1	98	60	50	21	30	17		1,5 x 60°	B	304	B-212
HB 15 A1	140	89	64	22	43	22	22	1,5 x 60°	A	450, 380	B-380, B-15, HOH-380, HOB-15, HOH-15, B-450, B-18, HOB-18

Avsedd för Matsumoto

Artikel nr	A	B	C	D	K	S1	S2	Tandning	Typ	Chuck Ø	Matsumoto
GT 05	57	32	25	10	18	13		1,5 x 60°	B	110, 135	HXA5-6-34, HHXA5-6, ZA5-6-40
GU 06	65	35	30	11	20	9	9	1,5 x 60°	B	165	HA5-6, HH-6, HX-6, HJ-6, H-6, STC-6
HB08AI	86	50	35	14	25	11	11	1,5 x 60°	A	210	HA6-8, HX-8, H-8, HH-8, HJ-8, HHJ-8, STC-8, ZA-6-8-52
HB10AI	99	60	40	16	30	15	15	1,5 x 60°	A	255	HA6-8, HX-8, H-8, HH-8, HJ-8, HHJ-8, STC-8, ZA-6-8-52
GT 11	98	60	50	18	30	22	11	1,5 x 60°	A	305	HA6-10, HA8-10, ZA6-10-75, H-10, HX-10, HHL-10, HH-10, HHJ-10, HJ-10, HA8-11, STC-10
HB12BI	98	60	50	18	30	17	15	1,5 x 60°	B	305	HA8-12, HX-12, H-12, SH-12, HH-12, HHL-12, HJ-12, ZA8-12-78, ZA8-12-85
GU 15	140	89	64	22	44,5	22	22	3,0 x 60°	B	450	HA11-15, HHL-15, H-15, HH-15, ZA11-15-120, HA-11-18, H-18, HA-18

Avsedd för Gamet, Nikko och Röhms

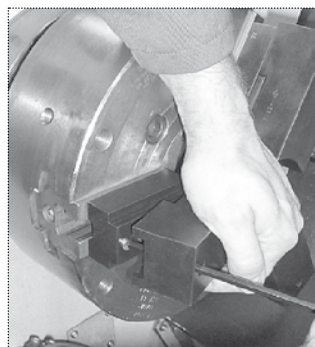
Artikel nr	A	B	C	D	K	S1	Tandning	Typ	Gamet	Nikko	Röhms
GS 16	65	35	29	11	18,5	17	1,5 x 60°	B	160N, 160GO, 140DE, 160MO, 170MF	GO-6, MO-6, HDM-165, HF-6AB, HG-6AB, D-170	KFN 160, KFM 160, KFG 160, KFE 160
GS 20	76	44	33	14	22	24	1,5 x 60°	B	215N, 215MO, 170DE, 215GO, 215MF	GO-8, MO-8, HDM 215, HF-8, HG-8, MAC 165	KFN 215, KFM 215, KFG 215, KFE 215
GS 28	94	51	44	20	28	24	1,5 x 60°	B	250-280N, 280MO, 280GO, 280MF	G010-12, HF10/12, HG-10, MO10/12, HDM 250/300	KFN 250/280, KFM280,
GS 35	128	65	50	21	40	28	1,5 x 60°	B 350MF	350N, 350MO, 350GO, HDM-380, MAC 315	HF-14/16, MO14, KFG 350, KFE 350	KFN 350, KFM 350,

# Snabbväxlingsystem av chuckbackar – Quicktec

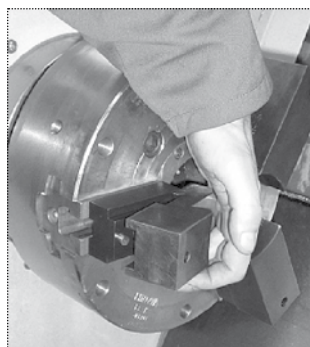
- Minimal ställtid
- Repeterbarhet 0,025
- Prisvärda överbackar
- Stabilt och säkert
- Låg bygghöjd på underdelen
- Utbytbarhet av överbackar mellan olika chuckar av samma diameter
- Överbackar tillåter stort spännområde
- Passar till de flesta chuckfabrikat
- Härdade överbackar på begäran



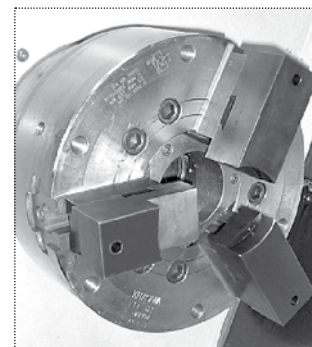
Tryck ner låspinnen.



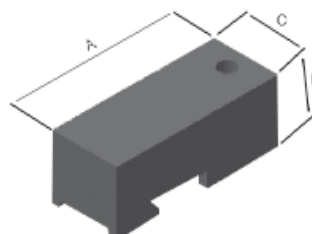
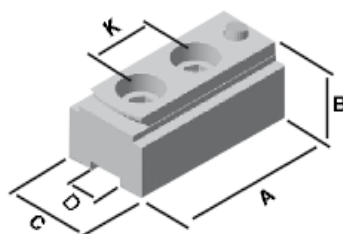
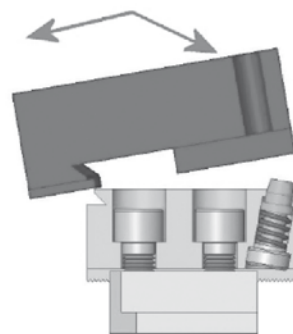
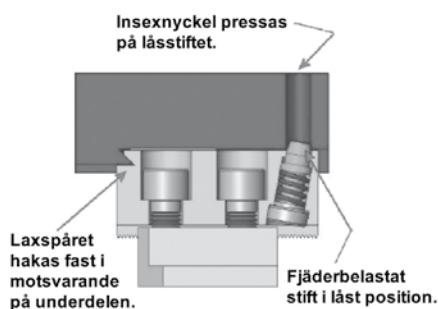
Ta bort överbacken.



Sätt den nya backen över laxspåret och tryck ner backen över låspinnen.



Den nya backen är klar att användas.



Artikel nr	Chuck Ø	UNDERDEL					Artikel nr	STANDARD ÖVERBACK			Artikel nr	HÖG ÖVERBACK
		A	B	C	D	K		A	B	C		B
QK06	165 mm	57	23	30	12	20	QS06	72	35	30	QT06	50
QK08	200 mm	67,5	27,5	31,8	14	25	QS08	90	38	32	QT08	57
QK10	250 mm	79,5	34,5	40	16	30	QS10	100	40	40	QT10	60
QK12	315 mm	85,5	34,5	50	18	30	QS12	110	50	50	QT12	80
QK13	315 mm	85,5	34,5	50	21	30	QS12	110	50	50	QT12	80
QK15	380 mm	116,0	45,0	63,5	22	43	QS15	125	76	63	QT15	120

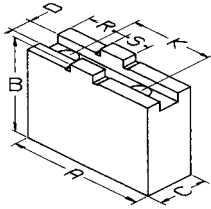
# Mjuk överback med spår/klack

För chuck med snabbväxling

Material: Stål: 080M15

3

CHUCKBACK



Artikel nr	A	B	C	D	K	R	S	Bult	Vikt/sats
CU 14	69	40	20	8	32	25	18	M8	0,9
CU 141	63	45	30			19			1,7
CU 16	85	40	20	8	32	25	18	M8	1,1
CU 161	85	55	30			19			2,6
DP 16	60	40	40			17			1,8
CU 163	70	60	40			19			3,3
CU 20	105	51	22	10	40	34	20	M8	2,2
CU 201	100	55	30			23			2,9
DP 20	70	40	40			22			2,2
CU 204	85	60	40			23			4,0
CU 205	95	80	40			23			5,8
CU 25	125	55	30	12	40	36	20	M12	3,6
CU 251	90	60	40			26			3,9
CU 252	125	60	40			26			5,8
CU 253	125	80	40			26			7,5
CU 254	125	100	40			26			9,6
CU 255	125	125	40			26			12,0
DP 25	90	60	60			26			6,2
CU 257	90	60	80			26			8,5
CU 32	145	60	40	12	54	45	26	M12	6,8
CU 321	110	60	40			30			4,9
CU 323	145	100	40			30			11,1
CU 324	145	125	40			30			13,9
CU 325	145	150	40			30			16,9
CU 326	110	60	60			30			7,6
DP 32	100	64	76			30			8,4
CU 328	110	80	80			30			14,1
CU 329	145	80	50			30			11,6
CU 40	180	80	50	18	60	50	30	M16	11,2
CU 401	130	76	64			35			11,9
CU 402	180	76	64			35			16,5
CU 403	155	102	64			35			15,3
CU 404	155	127	64			35			18,7
DP 40	130	80	80			35			16,2
CU 406	155	160	50			35			25,2
CU 63	260	127	64	24	82	70	40	M20	42,0

# anpassad till följande fabrikat:

Berg, Forkardt, Gamet, Kitagawa, Reishauer, Röhm, Schunk och SMW-Autoblok snabbväxlingschuck

Berg	Forkardt	Gamet	Kitagawa	Reishauer	Röhm	Schunk	SMW-Autoblok
					DURO NC 140		KNCS 140
							KNCS 140-32
							KNCS-N 140-35
KHNC 160	F160	MX 152	QJ 306	RHU 160	DURO 160	THW 165-137	RMG 160
KHNC 185	KTNC 160	MX 175			DURO NC 160	ROTA-S 160-42	HG 160
	KTNCV 175				DURO NCE 160		KNSP 160
	KTNCV 160				DURO NC 175		KNCS 60
	FNC 175						KNCS 175
	F+200						KNC 160
							KNCS 170-43
							KNCS-N 170-43
KHNC 200	F 200	MX 215	QJ 308	RHU 200	DURO 200 T	HW 210-52	RMG 200
	KTNC 200				DURO NC 200	ROTA-S 200-52	HG 200
	KTNCV 200				DURO NCE 200		KNSP 200
	FNC 200						KNCS 200
	F+200						KNCS 210-52
							KNCS-N 210-52
KHNC 250	F250	MX 252	QJ 310	RHU 250	DURO 250	THW 250-65	RMG 250
KHNC 315	KTNC 250	MX 315	QJ 312		DURO NC 250	THW 265-71	KNCS 250
	KTNC 280	MX 330			DURO NCE 250	THW 315-86	KNCS 260
	KTNC 315				DURO NCE 315	ROTA-S 250-62	KNCS 315
	KTNCV 250						KNCS 260-71
	KTNCV 315						KNCS 315-91
	UNC 250/315						KNCS-N 260-72
	FNC 250/315						KNCS-N 315-91
	F+250						HG 250/315
KHNC 400	F315	MX 380		RHU 315	DURO 315	THW 400-120	RMG 315
	KTNC 360				DURO NC 315	ROTA-S 315-92	KNCS 400
	KTNC 400				DURO NCE 400		KNCS 400-120
	KTNCV 400						KNCS-N 400-128
	UNC 400						HG 400
	FNC 400						KNC 400
	F+315						
KHNC 500	F 400/500L			DURO 400	THW 500-128	HG 500	
	UNC 500				DURO NC 400	THW 630-160	HG 630
	KTNC 500				DURO NC 500	ROTA-S 400-102	KNCS 500
	KTNC 630				DURO NC 500	ROTA-S 500-162	KNCS 630
	KTNCV 500				DURO NNCE 500		KNCS 500-160
	KTNCV 630						KNCS 630-160
	FNC 500/630						KNCS-N 500-165
	F+400						KNCS-N 630-165
	F+500L						KNCS 800-160
	F 630				DURO NC 630		
	F+630				DURO 630		

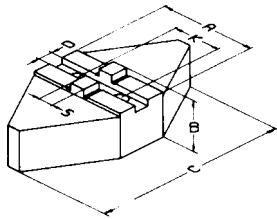
# Segmentformad överback i stål eller aluminium med spår/klack

## 3

CHUCKBACK

För snabbväxlingschuck

Material: Stål: 080M15, Aluminium: HE30TF



Artikel nr	A	B	C	D	K	S	Skruv	Vikt kg/sats
CQ 16 Stål	60	60	120	8	32	18	M8	9,0
HT 16 Aluminium	64	64	120					3,8
CQ 20 Stål	76	64	150	10	40	20	M8	14,0
HT 20 Aluminium	76	64	150					5,9
CQ 25 Stål	89	64	170	12	40	20	M12	20,0
HT 25 Aluminium	89	64	170					8,4
CQ 32 Stål	118	76	240	12	54	26	M12	28,0
HT 32 Aluminium	118	76	240					10,5



## anpassad till följande fabrikat:

Berg, Forkardt, Gamet, Kitagawa, Reishauer, Röhm, Schunk och SMW-Autoblok snabbväxlingschuck

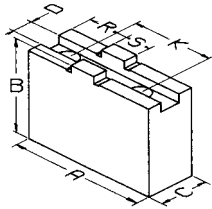
Berg	Forkardt	Gamet	Kitagawa	Reishauer	Röhm	Schunk	SMW-Autoblok
KHNC 160	F160	MX 152	QJ 306	RHU 160	DURO 160	THW 165-137	RMG 160
KHNC 185	KTNC 160	MX 175			DURO NC 160		KNCS 160
	KTNCV 175				DURO NC 175		KNCS 175
	KTNCV 160				DURO NCE 160		KNCS 170-43
	FNC 175						KNCS-N 170-43
							KNSP 160
							HG 160
KHNC 200	F 200	MX 215	QJ 308	RHU 200	DURO 200	THW 210-52	RMG 200
	KTNC 200				DURO NC 200		HG 200
	KTNCV 200				DURO NCE 200		KNSP 200
	FNC 200						KNCS 200
							KNCS 210-52
							KNCS-N 210-52
KHNC 250	F250	MX 252	QJ 310	RHU 250	DURO 250	THW 250-65	RMG 250
KHNC 315	KTNC 250	MX 315	QJ 312		DURO NC 250	THW 265-71	KNCS 250
KTNC 280	MX 330				DURO NCE 250	THW 315-86	KNCS 260
	KTNC 315				DURO NCE 315		KNCS 260-71
	KTNCV 250						KNCS 315
	KTNCV 315						KNCS 315-91
	UNC 250/315						KNCS-N 260-72
	FNC 250/315						KNCS-N 315-91
							HG 250/315
KHNC 400	F315	MX 380	QJ 15	RHU 315	DURO 315	THW 400-120	RMG 315
	KTNC 360				DURO NC 315		KNCS 400
	KTNC 400				DURO NCE 400		HG 400
	KTNCV 400						KNC 400
	UNC 400						KNCS 400-120
	FNC 400						KNCS-N 400-128

# Mjuk överback med spår/klack

För chuck med snabbväxling  
Material: Aluminium: HE30TF

3

CHUCKBACK



Artikel nr	A	B	C	D	K	R	S	Skruv	Vikt kg/sats
CW 16	85	50	25	8	32	25	18	M8	0,7
CW 20	105	50	25	10	40	34	20	M8	0,9
CW 25	125	60	40	12	40	36	20	M12	2,0
CW 32	145	60	40	12	54	45	26	M12	2,4
CW 40	180	80	50	18	60	50	30	M16	5,1

# anpassad till följande fabrikat:

Berg, Forkardt, Gamet, Kitagawa, Reishauer, Röhm, Schunk och SMW-Autoblok snabbväxlingschuck

Berg	Forkardt	Gamet	Kitagawa	Reishauer	Röhm	Schunk	SMW-Autoblok
KHNC 160	F160	MX 152	QJ 306	RHU 160	DURO 160	THW 165-137	RMG 160
KHNC 185	KTNC 160	MX 175			DURO NC 160		KNCS 160
	KTNCV 175				DURO NC 175		KNCS 175
	KTNCV 160				DURO NCE 160		KNCS 170-43
	FNC 175						KNCS-N 170-43
							KNSP 160
							HG 160
KHNC 200	F 200	MX 215	QJ 308	RHU 200	DURO 200	THW 210-52	RMG 200
	KTNC 200				DURO NC 200		HG 200
	KTNCV 200				DURO NCE 200		KNSP 200
	FNC 200						KNCS 200
							KNCS 210-52
							KNCS-N 210-52
KHNC 250	F250	MX 252	QJ 310	RHU 250	DURO 250	THW 250-65	RMG 250
KHNC 315	KTNC 250	MX 315	QJ 312		DURO NC 250	THW 265-71	KNCS 250
	KTNC 280	MX 330			DURO NCE 250	THW 315-86	KNCS 260
	KTNC 315				DURO NCE 315		KNCS 260-71
	KTNCV 250						KNCS 315
	KTNCV 315						KNCS 315-91
	UNC 250/315						KNCS-N 260-72
	FNC 250/315						KNCS-N 315-91
						HG 250/315	
KHNC 400	F315	MX 380		RHU 315	DURO 315	THW 400-120	RMG 315
	KTNC 360				DURO NC 315		KNCS 400
	KTNC 400				DURO NCE 400		HG 400
	KTNCV 400						KNC 400
	UNC 400						KNCS 400-120
	FNC 400						KNCS-N 400-128
KHNC 500	F 400/500L				DURO 400	THW 500-128	HG 500
	UNC 500				DURO NC 400	THW 630-160	HG 630
	KTNC 500				DURO 500		KNCS 500
	KTNC 630				DURO NC 500		KNCS 630
	KTCNV 500				DURO NCE 500		KNCS 500-160
	KTCNV 630						KNCS 630-160
	FNC 500/630						KNCS-N 630-165

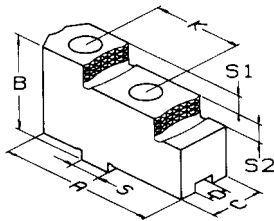
# Härdad överback med spår/klack

Härdad, vändbar överback till snabbväxlingschuck

Material: Stål: 590M17

3

CHUCKBACK



Artikel nr	A	B	C	D	K	S	S1 + S2	Skruv	Vikt kg/set
GX 16	63	36,5	20	8	32	18	7,5	M8	0,6
GX 20	72	42	22	10	40	20	10	M8	0,8
GX 25	90	55	30	12	40	20	14	M12	1,9
GX 32	105	62	36	12	54	26	15	M12	3,2
GX 40	130	80	45	18	60	30	20	M16	10,8

# anpassad till följande fabrikat:

Berg, Forkardt, Gamet, Kitagawa, Reishauer, Röhm,  
Schunk och SMW-Autoblok snabbväxlingschuck

Berg	Forkardt	Gamet	Kitagawa	Reishauer	Röhm	Schunk	SMW-Autoblok
KHNC 160	F160	MX 152	QJ 306	RHU 160	DURO 160	THW 165-137	RMG 160
KHNC 185	KTNC 160	MX 175			DURO NC 160		KNCS 160
	KTNCV 175				DURO NC 175		KNCS 175
	KTNCV 160				DURO NCE 160		KNCS 170-43
	FNC 175						KNCS-N 170-43
							KNSP 160
							HG 160
KHNC 200	F 200	MX 215	QJ 308	RHU 200	DURO 200	THW 210-52	RMG 200
	KTNC 200				DURO NC 200		HG 200
	KTNCV 200				DURO NCE 200		KNSP 200
	FNC 200						KNCS 200
							KNCS 210-52
							KNCS-N 210-52
KHNC 250	F250	MX 252	QJ 310	RHU 250	DURO 250	THW 250-65	RMG 250
KHNC 315	KTNC 250	MX 315	QJ 312		DURO NC 250	THW 265-71	KNCS 250
	KTNC 280	MX 330			DURO NCE 250	THW 315-86	KNCS 260
	KTNC 315				DURO NCE 315		KNCS 260-71
	KTNCV 250						KNCS 315
	KTNCV 315						KNCS 315-91
	UNC 250/315						KNCS-N 260-72
	FNC 250/315						KNCS-N 315-91
							HG 250/315
KHNC 400	F315	MX 380		RHU 315	DURO 315	THW 400-120	RMG 315
	KTNC 360				DURO NC 315		KNCS 400
	KTNC 400				DURO NCE 400		HG 400
	KTNCV 400						KNC 400
	UNC 400						KNCS 400-120
	FNC 400						KNCS-N 400-128
KHNC 500	F 400/500L				DURO 400	THW 500-128	HG 500
	UNC 500				DURO NC 400	THW 630-160	HG 630
	KTNC 500				DURO 500		KNCS 500
	KTNC 630				DURO NC 500		KNCS 630
	KTCNV 500				DURO NCE 500		KNCS 500-160
	KTCNV 630						KNCS 630-160
	FNC 500/630						KNCS-N 630-165

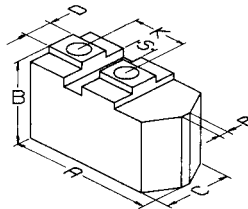
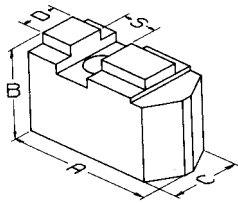
# Mjuk överback med spår/klack

För kraftchuck

Material: Stål: 080M15

3

CHUCKBACK



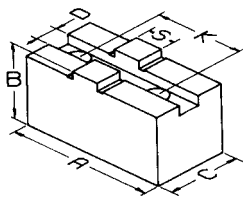
Avsedd för Röhm KFD pick-off chuckar

Artikel nr	A	B	C	D	K	S	P	Skruv	Vikt kg/sats	Chucktyp
DN 08	40	30	22,5	8	-	8	3	M8	0,43	KFD 85
DN 09	44,5	40	22,5	8	-	8	3	M8	0,70	KFD 95
DN 11	50	50	22,5	8	15	8	3	M6	1,1	KFD 110/125
DN 12	50	30	22,5	8	17	8	3	M8		
DN 13	50	50	22,5	8	17	8	3	M8		

För manuell chuck med standardmått på grundbackar enligt ASA B5.8 och ISO 3442 (Amerikansk standard)

Material: Stål: 080M15

Avsedd för manuella chuckar



Artikel nr	A	B	C	D	K	S	Skruv	Vikt kg/sats	Chucktyp
7-417-160	74	41	25	7,94	38,1	12,70	M8	1,6	1600
7-417-200	87	41	27	7,94	44,5	12,70	M10	2,7	2000
7-417-250	103	52	32	12,70	54,0	19,04	M12	4,2	2500
7-417-250H	103	80	45	12,70	54,0	19,04	M12		2500
7-417-250H100	103	100	35	12,70	54,0	19,04	M12		2500
7-417-250L	125	46	35	12,70	54,0	19,04	M12		2500
7-417-250SEG									
7-417-315	120	55	37	12,70	63,5	19,04	M12	6,0	3150
7-417-315H	120	80	50	12,70	63,5	19,04	M12		3150
7-417-315L	170	60	40	12,70	63,5	19,04	M12		3150
7-417-400	137	65	42	12,70	76,2	19,04	M16	6,6	4000
7-417-500	140	74	42	12,70	76,2	19,04	M20	12,6	5000
7-417-630	160	82	52	12,70	76,2	19,04	M20	12,6	6300
7-417-800	160	82	52	12,70	76,2	19,04	M20	12,6	8000

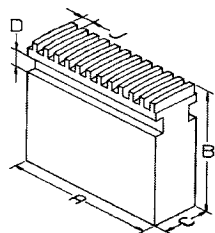
Backarna passar till följande fabrikat:

Amestra, Autoblok, Bison, Bergman, Buck, Cushman, Emco, Ladner, Röhm, SCA, Pratt Burnerd, TdeG, TOS

# Härdad och mjuk chuckback för chuck med spiralhjul

Manuell svarvchuck  
Material mjuk back: 080M15

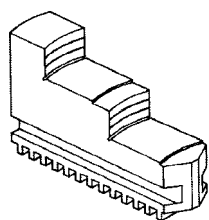
Mjuk odelad back



Avsedd för Emco Forte, Super & Ultra chuckar

Chuck Ø	A	B	C	D	J	Vikt kg/sats	Artikel nr
125	57	42	20	8	6	1,3	TID-013
160	66	50	19,8	8,4	8	1,5	TIE-013
200/230	82	70	26	10	8	3,0	TIF-013
250	100	70	25,8	10,4	10	14,0	TIH-013
315/400	120	80	32	12	10	7,0	TIL-013

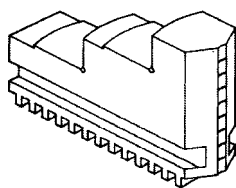
Härdad backsats nr 1



Avsedd för Röhm ZS & ZG chuckar

Chuck Ø	A	B	C	D	J	Vikt kg/sats	Mj. odelad back	Artikel nr	
								Backsats nr 1	Backsats nr
140/160	61	51	18	7	8	1,1	TIE 013-R	ZME 311653R	ZME 311643R
200	69	57	20	8	8	1,6	TIF 013-R	ZME 312053R	ZME 312043R
250	90	70	24	10	10	3,0	TIH 013-R	ZME 312553R	ZME 312543R
315/350/400	130	76	34	15	10	7,2	TIL 013-R	ZME 313153R	ZME 313143R

Härdad backsats nr 2



Avsedd för Tde G chuckar

Chuck Ø	A	B	C	D	J	Vikt kg/sats	Mj. odelad back	Artikel nr	
								Backsats nr 1	Backsats nr 2
85	34	25	12	5	4	0,3	IGU 3008500	IGU 3108500	IGU 3208500
110	47	32	15	6,5	5	0,4	IGU 3011000	IGU 3111000	IGU 3211000
135	56	45	18	8	6	1,0	IGU 3013500	IGU 3113500	IGU 3213500
160	67	51	22	9	7	1,4	IGU 3016000	IGU 3116000	IGU 3216000
200	77	57	25	10,5	8	2,6	IGU 3020000	IGU 3120000	IGU 3220000
250	95	64	32	12,5	10	4,6	IGU 3025000	IGU 3125000	IGU 3225000
315	115	76	40	14	12	8,2	IGU 3031500	IGU 3131500	IGU 3231500
400	140	89	40	14	12	11,8	IGU 3040000	IGU 3140000	IGU 3240000

# Härdad och mjuk chuckback för chuck med spiralhjul

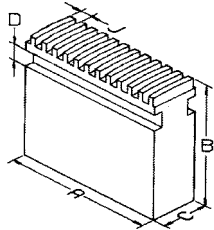
## 3

CHUCKBACK

Manuell svarvchuck

Material mjuk back: 080M15

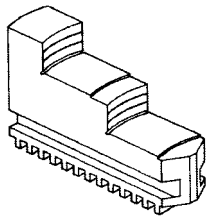
Mjuk odelad back



Avsedd för Pratt Burnerd, metrisk chuck

Chuck Ø	A	B	C	D	J	Vikt kg/sats	Mj. odelad back	Artikel nr Backsats nr 1	Backsats nr 2
80	37	30	10	5	6	0,2	EK 08	EG 08	EF 08
110	42	35	14	7	6	0,4	EK 10	EG 10	EF 10
125	53	38	16	7	6	0,7	EK 13	EG 13	EF 13
160	68	45	18	7	6	1,2	EK 16	EG 16	EF 16
200	78	57	22	8	8	2,1	EK 20	EG 20	EF 20
250	100	70	25	8	8	3,8	EK 25	EG 25	EF 25
315	124	75	32	12	10	6,3	EK 32	EG 32	EF 32
400	154	89	32	12	12	9,5	EK 40	EG 40	EF 40

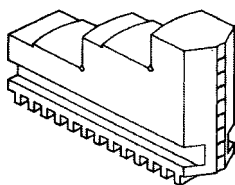
Härdad backsats nr 1



Avsedd för Pratt Burnerd, standard, superprecision och Griptru chuck

Chuck Ø	A	B	C	D	J	Vikt kg/sats	Mj. odelad back	Artikel nr Backsats nr 1	Backsats nr 2
80	32	32	9,40	4,85	4,24	0,2	EJB	EOB	EMB
100	41	35	14,10	4,85	5,08	0,4	EJC	EOC	EMC
125	51	40	15,75	8,03	6,35	0,5	EJE	EOE	EME
160	70	44	18,79	8,03	6,35	1,2	EJG	EOG	EMG
200	76	57	20,62	9,53	8,46	1,9	EJJ	EOJ	EMJ
250	102	70	25,40	11,10	8,46	3,8	EJM	EOM	EMM
315	114	70	28,19	12,88	8,46	4,7	EJP	EOP	EMP
380	127	76	30,15	11,43	10,16	6,2	EJQ	EOQ	EMQ
460/535/610	146	90	38,10	14,30	12,70	10,6	EJR	EOR	EMR

Härdad backsats nr 2

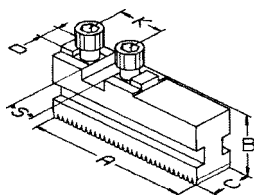




# Grundback med spår/klack

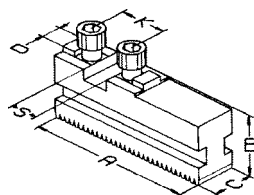
För snabbväxlingschuck

## Snabbväxlingschuck Forkardt, Röhm och Schunk



Artikel nr	A	B	C	D	K	S	Skruv	Vikt kg/sats	Forkardt	Schunk	Röhm
MFG 160	74	27	20	8	32	18	M8	0,8	F 160 KTNC 160 KTNCV 175 FNC 175		DURO 160 DURO NC 160 DURO NC 175 DURO NCE 160
MFG 200	90	32	22	10	40	20	M8	1,2	F 200 KTNC 200 KTNCV 200 FNC 200	THW 210-52F	DURO 200 DURO NC 200 DURO NCE 200 DURO NC 225
MFG 250	110	37	26	12	40	20	M12	2,0	F 250 UNC 250/315  KTNC 250/280/315 KTNCV 250/315 FNC 315/280/250	THW 250-65F  THW 265-71F	DURO 250 DURO NC 250 DURO NCE 250 DURO NC 315
MFG 315	125	43	32	12	54	26	M12	3,3	F 315 UNC 400 KTNC 360/400 KTNCV 400 FNC 250/315	THW 400-120F	DURO 315 DURO NC 315 DURO NCE 400
MFG 400	160	51	45	18	60	30	M16	7,3	F 400, F500L UNC 500 KTNC 500/630 FNC 500/630	THW 500-128F	DURO 400/500 DURO NC 400/500 DURO NCE 500

## Snabbväxlingschuck Kitagawa, SMW och Schunk

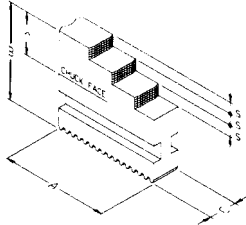


Artikel nr	A	B	C	D	K	S	Skruv	Vikt kg/sats	SMW	Schunk	Kitagawa
GBK 140	56	27,5	20	8	32	18	M8	0,6	KNCS 140, KNCS-N 140		
GBK 160	65	27,5	20	8	32	18	M8	0,7	KNCS 160/175, KNCS-N 160 HG 160, RMG 160, KNCS-N 170	THW 165-37R	QJ 306
GBK 200	85	29,5	22	10	40	20	M8	1,0	KNCS 200, KNCS-N 200 HG 200, RMG 200, KNCS-N 210/225	THW 210-52R	QJ 308
GBK 250	104	37	26	12	40	20	M12	1,8	KNCS 250/260, HG 250, RMG 250, KNCS-N 260	THW 250-65R THW 265-71R	QJ 310
GBK 315	115	43	32	12	40	20	M12	2,7	KNCS 315, HG 315 KNCS-N 315	THW 315-86R	QJ 312
GBK 400	125	43	32	12	54	26	M12	3,0	KNCS 400, HG 400 RMG 315, KNCS-N 400	THW 400-120R	
GBK 500	160	57	45	18	60	30	M16	7,1	KNCS 500, HG 500 KNCS-N 500	THW 500-128R	
GBK 630	200	57	45	18	60	30	M16	9,0	KNCS 630, HG 630 KNCS-N 630	THW 630-128R	

# Härdad odelad vändbar back, för snabbväxlingschuck

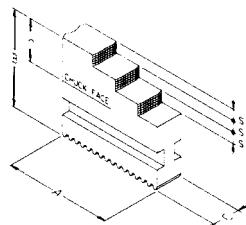
## 3

CHUCKBACK



Avsedd för Forkardt, Röhms, SMW-Autoblok och Schunk

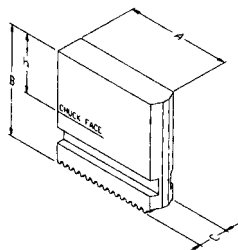
Artikel nr	A	B	C	S	h	Vikt kg/sats	Forkardt	Röhms	SMW-Autoblok	Schunk
FST 160	79	45	20	7,5	24	1,1	F 160, F+160 KTNCV 175 KTNC 160 FNC 175	DURO 160 DURONC 160/175 DURO-NCE 160	HG-F 160	Rota-S 160 Rota-S plus 160
FST 200	94	60	22	10	35	1,9	F 200, F+200 KTNC 200 KTNCV 200 FNC 200	DURO 200 DURO-NC 200 DURO-NCE 200	HG-F 210	THW 210 F Rota-S 200 Rota NC-WF 210
FST 250	114	70	26	14	40	34	F 250, F+250 KTNCV 250 KTNCV 315 KTNC 250/280 KTNC 315 FNC 250/315	DURO 250 DURO-NC 250 DURO-NCE 250 DURO-NCE 315	HGF-260	THW 250 F THW 265 F Rota-S 250 Rota-S plus 250 Rota NC-WF 250 Rota NC-WF 315
FST 315	130	81	32	15	46	5,4	F 315 F+315 KTNCV 400 KTNC 360/400 FNC 400	DURO 315 DURO-NC 315 DURO-NCE 400	HG-F 315	THW 400 F Rota-S 315 THW 315 F Rota-S plus 315
FST 400	167	93	45	20	52	11,0	F 400 F+400 F500L KTNCV 500 KTNCV 630 KTNC 500/630	DURO 400 DURO NC 400 DURO 500 DURO-NC 500 DURO-NCE 500	HG-F 400 HG-F 500	THW 500 F Rota-S 400 Rota-S 500 Rota-S plus 400 Rota-S plus 500



Avsedd för MW-Autoblok, Reishauer, Kitagawa och Schunk

Artikel nr	A	B	C	S	h	Vikt kg/sats	SMW-Autoblok	Reishauer/Bison	Kitagawa	Schunk
GST 160-1	58	43,5	20	7	22	0,6	KNCS 140 KNCS 160	RHU 160	QJ 306	THW 160R Rota-G 160 Rota NC-W 185
GST 160-2							KNCSN 140 KNSP 160 RMG 160 HG 160 HGN 160 KNCS-N 176			
GST 170	65	43,5	20	7	23	0,7				
GST 200	75	51	22	8	26	1,2	KNCS 200 KNCSN 210	RHU 200	QJ 308	THW 210R Rota-G 200 Rota NC-W225
GST 210	84	51	22	8	26	1,3	KNCSN 225 KNSP 200 RMG 200 HG 200 HGN 200			
GST 260	90	60	26	10	31	1,9	KNCS 250 KNCSN 260 RMG 250 HG 250 HGN 250	RHU 250	QJ 310	THW 250 R THW 265 R Rota-G 250 Rota NC-W265
GST 315	117	66	32	11	32	3,4	KNCS 315 KNCSN 315 HG 315 HGN 315	RHU 315	QJ 312	THW 315 R Rota-G 315 Rota NC-W315
GST 400	137	70	32	11	36	4,4	KNCS 400 KNCSN 400 RMG 400 HG 400 HGN 400			THW 400 R Rota-G 400 Rota NC-W400
GST 500	175	93	45	20	46	11,7	KNCS 500 KNCSN 500 HG 500 HGN 500 KNCS 630 KNCSN 630 HG 630 HGN 630			THW 500 R THW 600 R Rota-G 500

# Mjuk odelad back, för snabbväxlingschuck



Avsedd för SMW-Autoblok, Reishauer, Kitagawa och Schunk

Artikel nr	A	B	C	h	Vikt kg/sats	SMW-Autoblok	Reishauer/Bison	Kitagawa	Schunk
UVB140	58	55,5	20	35	1,3	KNCS 140 KNCSN 140			
UVB170	65	55,5	20	35	1,4	KNCS 160 KNCS 175 KNCSN 170 KNSP 160 RMG 160 HG 160 HGN 160 KNCS-N170	RHU 160	QJ 306	THW 165 F Rota-G 160 Rota NC-W185
UVB200	77	65	22	40	2,0	KNCS 200 KNCSN 210 KNCSN 225 KNSP 200 RMG 200 HG 200 HGN 210	RHU 200	QJ 308	THW 210 F Rota-G 200 Rota NC-W225
UVB250	97	84	26	55	4,2	KNCS 250 KNCS 260 KNCSN 260 RMG 250 HG 250 HGN 260	RHU 250	QJ 310	THW 250 R THW 265 R Rota-G 250
UVB315	118	90	32	56	6,6	KNCS 315 KNCSN 315 HG 315 HGN 315	RHU 315	QJ 312	THW 315 R Rota-G 315 Rota NC-W315
UVB400	145	100	32	66	9,0	KNCS 4000 KNCSN 400 RMG 315 HG 400 HGN 400			THW 400 R Rota-G 400 Rota NC-W400
UVB500	175	124	45	77	19,5	KNCS 500 KNCSN 500 HG 500 HGN 500			THW 500 R Rota-G 500
UVB600	230	134	45	87	27,5	KNCS 630 KNCSN 630 HG 630 HGN 630			THW 630 R

Avsedd för Forkardt, Röhme, Schunk och SMW-Autoblok

Artikel nr	A	B	C	h	Vikt kg/sats	Forkardt	Röhme	Schunk	SMW-Autoblok
FVB 170	79	45	20	24	1,4	F 160 F+160 KTNC 160 KTNCV 175 FNC 175	DURO 160 DURO-NC 160 DURO-NC 175 DURO-NCE 160	Rota-S 160 Rota-S plus 160	HGF 160
FVB 200	94	60	22	35	2,5	F 200 F+200 KTNC 200 KTNCV 200 FNC 200	DURO 200 DURO-NC 200 DURO-NCE 200 Rota NC-WF 210	THW 210 F Rota-S 200 Rota-S plus 200	HG-F 210
FVB 250	115	70	26	40	4,3	F 250 F+250 KTNC 250/280/315 KTNCV 250/315 UNC 250/315 FNC 250/315	DURO 250 DURO-NC 250 DURO-NCE 250/315	THW 250 F THW 265 F Rota-S 250 Rota-S plus 250 Rota NC-WF 250 Rota NC-WF 315	HGF-260
FVB 315	140	81	32	46	7,3	F 315 F+315 KTNC 360/400 KTNCV 400 UNC 400 FNC 400	DURO 315 DURO-NC 315 DURO-NCE 400 Rota-S plus 315	THW 400 F Rota-S 315 THW 315 F	HG-F 315
FVB 400	176	93	45	53	15,8	F 400/500E F+400 KTNC 500/630 KTNCV 500/630 UNC 500 FNC 500/630	DURO 400/500 DURO NC 400/500 DURO NCE 500	THW 500 F Rota-S 400 Rota-S 500 Rota-S plus 400 Rota-S plus 500	HG-F 400 HG-F 500

# T-spårsmutter

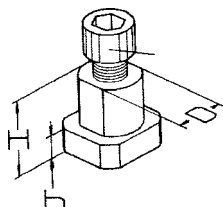
Forkardt, GeigerHaag, Pratt Burnerd, Schunk & SMW chuck

Material: Stål: 817M40

3

CHUCKBACK

Artikel nr	D	H	h	Skruv	Forkardt	Geiger & Haag	Pratt Burnerd	Schunk	SMW-Autoblok
GN 13	12	17	7	M8 x20	3KTH 130-33 3KTH 140-37	GHGY 120/130 GHGY 160/200		KDV 130	
GN 16	17	23	9	M12 x 30	3KGH 160/170, KS 160 KGHF 160/175, KSPS 160 KT 160, KL 160, KSH 160 UVE 160, KSF 175, 3KSH 200 3KHGF 200, 3KTGF 200 3NH 200, 3NHF 200 KSF 200, KS 200, KT 200 KL 200, KSH 200, UVE 200 KSHF 200, KSPS 200 KLNC 200, KG 200 KP 200, KS 250, UVE 250 KSHF 250-55 (INDEX) 3NHF 250-65 (INDEX) 3NHF 290-104 (INDEX) KS 250MO, KL 250MO 2BLE-PS 160, 2BLE-PS 200 2BLEF 200	GSHH 160 GSHS 200 GHKS 160 GHKS 200 GHKS 250 GHL 160 GHL 200 GHL 250MO GHHL 160 GHHL 200 GHHL 250 GHHFA 200 GHHFA 250	160 INTERNATIONAL 160 HÖGHAST. SNABBVÄXL. 160 HYD. FRONT 200 INTERNATIONAL 200 HÖGHAST. SNABBVÄXL 210 HYD. FRONT 210 HÖGHAST. SNABBVÄXL 250 HÖGHAST. SNABBVÄXL 254 INTERNATIONAL 265 HÖGHAST. SNABBVÄXL	TH 165-37 THF 165-37 TH 210-52 THF 210-52 TP 200-52	HFKS 160 KDV 160 KDVG 160 HFK 200 HFKS 200 KDV 200 KDVG 200 KDV 250 KDVG 250 KKA 200 KMA 160 KMA 200 KMA 250 KFV 160 KFV 200
GN 25	21	27	11	M16 x 35	3NH 250/315, 3NHF 250/315 KT 250/315, KSH 250/315 KSHF 250/315, 3KTGF 210/315 KG 250/315, KP 250/315 KLNC 250/315, KL 250 KSPS 250/300, 3NHF 280 KS 315/400, KSH 400 KSHF 400, UVE 315 3NHF 400 (INDEX) 2BLE 200, 2BLE 250MO	GHSK 250/315 GHSK 315 GHL 250 GHL 280, GHHL 280  GHSP 300, GHHSP 300 GHG 215/250 GHG 300 GHV 250/300 GHE 200 GHE 250MO	250 INTERNATIONAL 254 HYD. FRONT 305 HYD. FRONT  305 INTERNATIONAL  305 HÖGHAST. SNABBVÄXL 315 INTERNATIONAL 400 HÖGHAST. SNABBVÄXL	TH 250-71 TH 250-71 TP 250-68  TH 315-86 THF 315-86 TP 315-90 TP 315-105	HFK 250/270 HFK 315 HFKS 250  KDV 315 KDV 315 KDV 400 KDVG 315 KDVG 400 KZF 200 KFV 250/315 KKA 250/315 KMA 315/400
GN 40	25,5	29	11	M20 x 40	3NH 400/500/600 3NHF 400/500/600 3KTGF 400/500 UVE 400/500/630/800 KT 400/500, KG 400/500 KL 400/500, KLNC 400/500 KP 400, KS 500/630, KHS 500 KSL 630, KSHF 630, KL 300 KSHF 560, 2BLE 250, 2BLE 315 2BLE-PS 300, 2BLE-PS 315 2BLE 400, 2BLE 500 2BLE-PS 400/500	GHE 250 GHE 315	400 INTERNATIONAL 400 HYD. FRONT 500 HYD FRONT	TH 380-120 THF 380-120 TH 500-128 THF 500-160 THF 630/160  KDS 630  KZF 315	HFK 400 HFK 500 HFKS 400 HFKS 500 KDV 500 KDVG 500  KZF 250  KZF 400 KKA 400 KFV 400/500 KFV 630/500



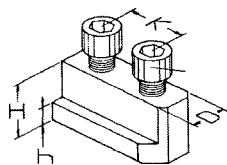
SMW-SP chuck

Artikel nr	D	H	h	K	Skruv	SMW		
GH 13	11	21,5	7,5	-	M8 x 30	125 SP	125 STWP	
GH 16	14	26,5	9,5	-	M10 x 35	160 SP	160 STWP	160 STP
GH 20	17	27,5	9,5	-	M12 x 35	200 SP	200 STWP	200 STP
GH 25	21	30	11	-	M14 x 35	250/315 SP	250/315 STWP	250/315 STP

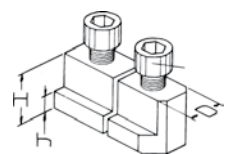
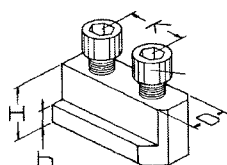
# T-spårsmutter

Howa, Kitagawa och Matsumoto (MMK) chuck

Material: Stål: 817M40



Artikel nr	D	H	h	K	Bult	Howa	Kitagawa / Samchully
GP 03	10	15	5,5	14	M8 x 20	H01MA4, H024M5B 204, B 205	
GP 04	8	13,5	4,5	15	M6 x 18	H01MA4, H024M5B-04, HOB 4	
GR 04	11	16,5	6,5	16	M8 x 20	H027MA4, H027M5	
GP 05	10	15,5	5,5	18	M8 x 22		B-05, HOB 5
GP 06	12	21	7	20	M10 x 25	H01MA6, H015M6, H024M6, H047MA6, H022M6, H027M6, H023M8, H037M8	HJAA5-6, H06, N-160, AS165, B-160, HOB-6, HOS 6, HOH-160
GP 07	12	18,5	7,5	20	M10 x 25		B 206, B-06, B-07, HOH 06, B-106, B-7, HOH 106, HOH 206
GP 08	14	23	8	25	M12 x 30	H01MA8, H07MA8, H02M8, H015M	HJA 6-8, B-200, HOB 8, HOS 8, AS 210, 8HO 8, B-08, N-200, N8, HOH-08K
GP 09	14	20,5	8,2	25	M12 x 25		B-108, HOH-108, B- 208, HOH-208, BB-08
GR 10	16	26,5	8,5	25	M12 x 35	H07MA10, H015M10, H022M8, H024M8, H023M10, H027M8, H047M8, H037M8, H034M8	
GP 10	16	23	8	30	M12 x 30	H01MA10, H02M10	B-10, HOH-10, HOB-10, AS 250, N-280, HJA8-10, HOH 250, B-250, HO-10, HOS-10
GP 11	16	21,5	8,5	30	M12 x 30		B-210, HOH-210, B-110, HOH-110, HS-10
GR 12	18	27,5	9,5	30	M14 x 35	H07MA12, H024M10, H023M12, H037M10, H022M10, H015M12, H027M10, H034M10	
GP 12	18	33	13,5	30	M14 x 45	H01MA12, H02M12	B-300, N-300, HOH-300, HLA6-12, B-12, N-12, HJA8-12, HO-12, HOB-12, HOS-12, HLA6-15, HOH-12, HLA8-15
GP 13	21	28	11,5	30	M16 x 35		B-212, B-112, BT-212, HOH-112, HOH-212
GR 13	21	29	10,5	35	M16 x 35	H027M12, H037M12, H034M12, H047M12	
GP 14	21	30	11,5	30	M16 x 35		BB212
GP 15	22	45,5	16,5	43	M20 x 55		B-15, B-380, B-450, HOB-15, HOH-15, HOH-380, B-18, HOB-18
GR 15	26	40	17	42	M20 x 45	H027M15, H047M15	
GP 18G	25	45	11,5	60	M20 x 60		B-21, B-24
GP 18-G 50	25	45	11,5	50	M20 x 60		B-21, B-24
GP 21	25	45	19	60	M20 x 55		HJ450, B530, HJ530, HOB21, B600, HOB24, HJ18, HJ21, N21, B24, HJ24, N24, UVE-LB500/630
GP 24	25	45	19	80	M20 x 55		HOB24, HJA24, HJ24, UVB-LB800



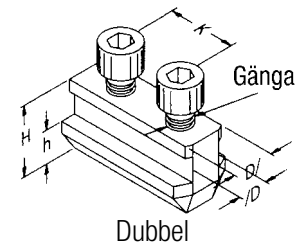
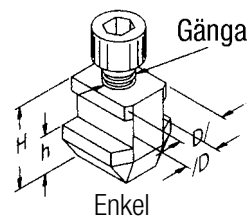
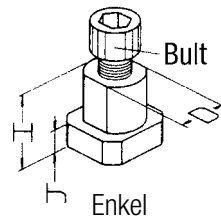
Artikel nr	D	H	h	K	Bult	Matsumoto (MMK)
GS 05	10	16,5	5,5	19	M8 x 20	SA5-6
GS 06*	11	20	7,5	-	M8 x 20	HA5-6, HH-6, HX-6, HJ-6, H-6, STC-6
GS 07	11			25		ZA5-6
GS 08*	14	25,5	9,6	-	M12 x 35	HA6-8, HJ-8, HHJ-8, H-8, HH-8, STC-8
GS 09*	14	24,5	8,5	-	M12 x 35	ZA6-8
GS 10*	16	23	8	-	M12 x 35	HA8-10, H-10, HHJ-10, HH-10, HHL-10, HX-10, HJ-10, HA8-11, STC-10
GS 11	16			32		ZA8-10
GS 12*	18	30	14	-	M14 x 35	HA8-12, HJ-12, HX-12, HHJ-12, H-12, HH-12, HHL-12
GS 13	21			35		ZA8-12

\* Delad typ

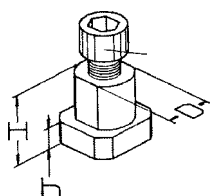
# T-spårsmutter

Autoblok, Berg, Gamet, Nikko-Suga, Röhm & SMW-Autoblok

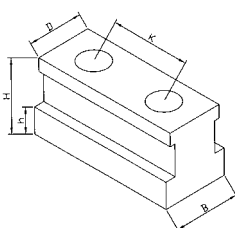
Material: Stål: 817M40



Artikel nr	T-spårsmutter	D	H	h	K	Bult	Autoblok & SMW-Autoblok
GF 17	Enkel	14	20	7,5	-	M10 x 25	IDN 170, HDN 170, IDL 170, HDL 170, GHDN 165, GHDN 170, GHD/FC 170, HDB 170, IMN 170, HMN 170, IML 170, HML 170
GF 18	Dubbel	14	18,5	6,5	16,5	M10 x 20	AL-D 165, AN-D 165, BB-D 165, BH-D 165, BHD-FC 165
GF 181	Enkel	14	18,5	6,5	-	M10 x 20	HB-D 165, HFKN-D 165, HYDN-S 180, PB-D 165, PBI-D 165
GF 182	Dubbel	14	18,5	6,5	20	M10 x 25	RC-D 165
GF 183	Dubbel	14/12	18,5	6,5	20	M10 x 25	AN-M 165, AL-M 165, BH-M 165, BHM-FC 165, PB-M 165, HB-M 165, BB-M 175, HFKN-M 165
GF 20	Enkel	17	22	8	-	M12 x 30	IDN 200, HDN 200, IDL 200, HDL 200, IMN 200, IML 200, HDN 200, HMN 200, HML 200, CD 200, IDN 220, HDN 220, GHD/FC 210, HDB 220
GF 21	Dubbel	17	20,5	7,5	23	M12 x 25	AL-D 210, AN-D 210, BB-D 210, BH-D 210
GF 211	Enkel	17	20,5	7,5	-	M12 x 25	HYDN-S 210/226, PB-D 210, PBI-D 210
GF 212	Dubbel	17	20,5	7,5	22	M12 x 25	BHD-FC 210, HB-D 210, HFKN-D 210, RC-D 210
GF 213	Dubbel	16/14	20,5	7,5	25	M12 x 30	AN-M 210, AL-M 210, BH-M 210, BH-FC 210, RC-M 210, PB-M 210, PBI-M 210, HB-M 210, HB-M 210, BB-M 210
GF 21/NSTE 17-2		17	20,5	7,5	23	M12 x 30	BHD 210, BBD 210, RCD 210, AND/ALD 210
GF 25	Enkel	21	25	11	-	M16 x 30	IDN 250/315/400, IMN 250/315/400, IDL 250/315/400, IML 250/315/400, HDN 250/315/400, HDM 250/315/400, HDL 250/315/400, HML 250/315/400, GHDN 400, GHDM 400, HDN/FC 400, HDB 300
GF 26	Dubbel	21	26,5	10	30	M16 x 35	BHD-250/315, RCD 250/315, BBD 250/315, AND 250/315, ALD 250/315, HBD 250/315
GF 26/NSTE 21-2		21	26,5	10	30	M16 x 30	BHD 250/315, RCD 250/305, BBD 250/315, AND 250/315, ALD 250/315, HDB 250/315
GF 261	Enkel	21	26,5	10	-	M16 x 35	AN-D 260/315, AL-D 260/315, BB-M 315, BH-M 315
GF 262	Dubbel	21	26,5	10	28	M16 x 35	BHM-FC 315, HB-M 315, PB-M 315, HFKN-D 260/315
GF 263	Dubbel	21/16	26,5	10	30	M12 x 35	AN-M 250, AL-M 250, BH-M 250, BH-FC 250, RC-M 250, PB-M 250, PBI-M 250, HB-M 250, BB-M 250

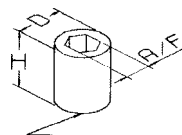
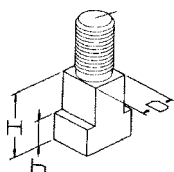


Artikel nr	D	H	h	K	Bult	Röhm
GE 13	12	17,7	7,5	-	M8 x 25	KFD 130, KFD 140, LVE 125
GE 16	17	21	8,8	-	M12 x 30	KFH 160/200, KFD 160/200, KFL 250, SPO 160/215, KFD-HF 160/200, KFD-HS 160/200, SPD 160/215
GE 25	21	25	11	-	M16 x 35 KFA 200,	KFH 250/315, KFD 250/315, KLF 315/400, SPD 300, KFD-HF 250/315, LVE 305, SPO 300
GE 40	25,5	33,7	15,5	-	M20 x 45	KFH 400/500, KFD-HF 400/500, KFL 500/600, KFA 250/315, KFD 400/500/630/800, KFD-HS 400/500, LVE 400/500/630/1000



Artikel nr	D	H	h	K	Bult	Gamet	Nikko-Suga	Röhm
GO 06	11	14,5	6,5	-	M8 x 20	130 N, 130 MO, 160 GO, 160 N, 160 MO, 170 MF,	HF-5, MO-5, HG-5, HF-6AB, GO-6, HG-6AB, HDM 165, MO-6	KFN 130/160, KFE 170, KFG 160, KFM 130/160
GO 08	14	15,5	6,5	-	M10 x 20	215 N, 215 MO, 215 GO, 215 MF	HF-8, MO-8, HG-8, GO-8, MAC 165, HDM-215	KFN 215, KFM 215, KFG 215, KFE 215
GO 11	20	21,5	8,25	-	M12 x 30	250 N, 280 N, 280 MF, 280 MO, 280 GO	HF-10, HF-12, HG-10, MO-10/12, GO-10/12, HDM 250/310	KFN 250, KFN 280, KFM 280, KFG 280, KFE 280
GO 14	21	25,5	11	-	M16 x 35	350 N, 350 MO, 350 GO, 350 MF	HF-14, HF-16, MO-14, MAC 250/315, HDM 250/280	KFM 350, KFG 350, KFE 280

# Berg T-spårsmutter



## T-bult

Artikel nr	D	H	h	Gänga
GB 10	10	20,3	9,3	M10
GB 12	12	23,2	9	M12
GB 16	16	26,7	12	M16
GB 20	20	32,7	16	M20

## Mutter

Artikel nr	H	D	A/F	Tråd	Berg
GC 10	16	16	8,1	M10	KH 140/160
GC 12	19	17,8	10,1	M12	KH 175/200
GC 16	25	24,5	14,1	M16	KH 250/315
GC 20	32	32	17,1	M20	KH 400/500/630

# Rengöringsplatta

- Snabb, enkel rengöring av tandade backar
- Förbättrad noggrannhet vid montering på grundbackar
- Förlänger både livslängd och precision på överbackar
- Håller tandningen i perfekt skick
- Två olika sorters tandning per platta

Stryk slipmedel på plattan och för backen fram- och tillbaka över plattan tills tandningen är ren.

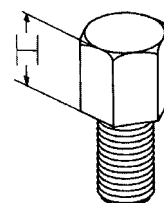


Rengöringsplattorna finns i 3 standardstorlekar. Dessa levereras i en träask med en tub slipmedel.

Artikel nr	Typ av tandning
ES96	1/16" x 90° och motsatt 1,5 mm x 60°
ES99	1/16" x 90° och motsatt 3/32" x 90°
ES66	1,5 mm x 60° och motsatt 3 mm x 60°

# Anläggningsskruv

- Material: En 32 härdad, slipad
- Vid beställning: Ange artikel nummer
- Höjdskravar används med gripbackar eller med specialbackar som kräver
- justering av arbetsstycken i höjded



## Insex-skriv till snabbväxlingschuck

Artikel nr	Skrivar	Passar typ av grundback	Artikel nr	Bult	Passar typ av grundback
QA 12	M8 x 1 x 20	MFG 160, MFG 200	QB 12	M8 x 20	GBK 140, GBK 160, GBK 200
QA 32	M12 x 1,5 x 30	MFG 250	QB 31	M12 x 25	GBK 250, GBK 315
QA 33	M12 x 1,5 x 35	MFG 315	QB 32	M12 x 30	GBK 400
QA 54	M16 x 1,5 x 40	MFG 400	QB 55	M16 x 45	GBK 500, gbk 630

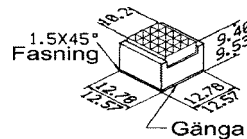
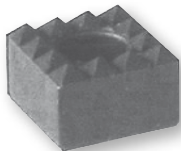
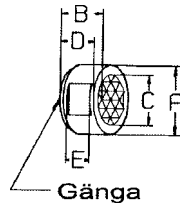
Artikel nr	H	Plattans bredd	"P" Gänga
IT05	5	10	M6
IT10	10	10	M6
IT15	15	10	M6
IT20	20	10	M6
IU05	5	13	M8
IU10	10	13	M8
IU15	15	13	M8
IU20	20	13	M8
IU25	25	13	M8
IV05	5	17	M10
IV10	10	17	M10
IV15	15	17	M10
IV20	20	17	M10

# Insats för mjuk back

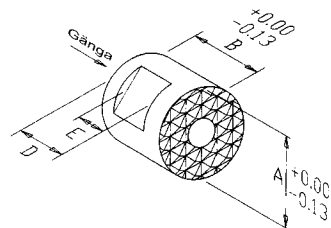
Lämplig för chuckback och fixtur

3

CHUCKBACK



Insatserna spänns fast antingen med stoppskruvar från sidan eller med insexskruv bakifrån.



# Fettspruta



## Runda hårdmetallinsatser

Artikel nr	A	B	C	D	E	Gänga
EU 2A	12,7	9,5	9,5	8,7	6,3	M6
EU 2B	12,7	12,7	9,5	11,9	6,3	M6
EU 2C	12,7	16,5	9,5	15,9	9,5	M6
EU 5A	15,9	9,5	12,7	8,7	4,7	M6
EU 6A	19,0	9,5	15,9	8,7	4,7	M6

## Fyrkantiga hårdmetallinsatser

- Hårdmetallyta ger lång livslängd
- Kostnadseffektivt - ersätt insatsen när den är utsliten
- Diamantformad gripyta för starkare grepp
- Kan användas med specialbackar eller mjuka backar

Artikel nr	A	B	Gänga
EU 7A	12,7	9,5	m6

## Runda härdade insatser i stål

Artikel nr	A	B	D	E	Gänga
EW 10	12	10	6,8	4,7	M5 x 0,8
EW 15	12	12	8,4	4,7	M5 x 0,8
EW 20	16	10	6,8	4,7	M6 x 1,0
EW 25	20	10	6,8	4,7	M6 x 1,0
EW 30	25	10	6,8	4,7	M6 x 1,0

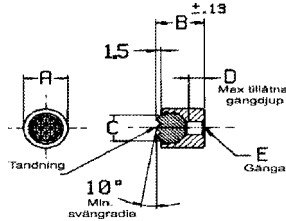
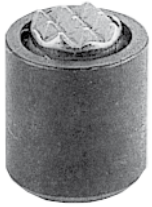
Artikel nr	A	B	Gänga
EW 40	12	10	M5 x 0,8

Artikel nr	Vikt kg
3501	1,20



# Rörlig spänninsats

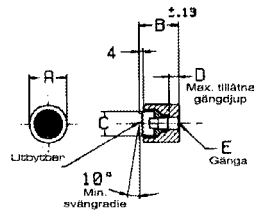
Lämplig för chuckback och fixtur



Härdade med inställningsmöjligheter

Artikel nr	A	B	C	D	Gänga
EY 05	10	12	6	3,5	M4 x 0,7
EY 10	10	25	6	9,0	M4 x 0,7
EY 15	13	16	8,5	6,5	M5 x 0,8
EY 20	13	25	8,5	9,0	M5 x 0,8

Gripinsats som ställer in sig efter arbetsstyckets form



Härdad insats

Artikel nr	A	B	C	D	Gänga
EX 05	19	24	12	8,5	M8 x 1,25
EX 10	24	28	16	9,0	M10 x 1,50
EX 15	30	30	20	8,5	M12 x 1,75
EX 20	36	36	25	12	M12 x 1,75

Hårdmetall på begäran

» I vårt program ingår också testutrustning «  
för dynamisk spännkraftsmätning.

# Smörjpasta



Vi tillhandahåller bl a Gleitmo 805  
i 100 gr och 500 gr förpackningar.

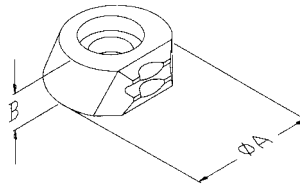
# Utbytbara gripinsatser

Härdade, lämpliga till chuckbackar och fixturer

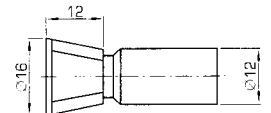
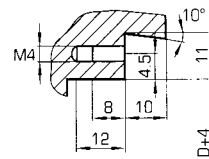
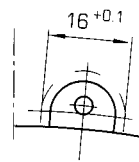
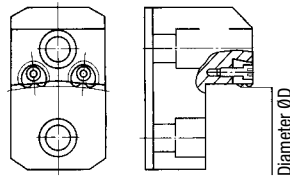
3

CHUCKBACK

- Unik form för utvändigt och invändigt fastspänning
- Montering med bult från ovan
- Kan användas självcenterande eller svängbar
- Neddragningseffekt
- Konisk fräs underlättar urfräsningen av sätet

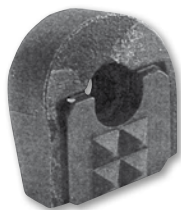


Artikel nr	A	B
EZ 05	16	10

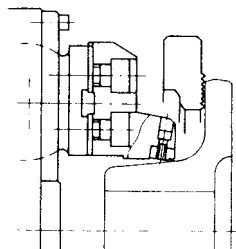


Fräs för fästet

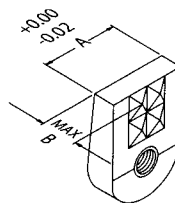
Hårdmetall eller härdade - vinklade, lämpliga till chuckbackar och fixturer



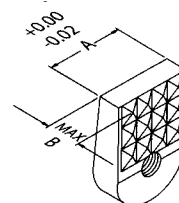
Artikel nr	A	B	Gänga	Material	Mönster
EU 60	14,27	9,5	M5 x 0,8	Hårdmetall	4-punkter
EU 65	14,27	9,5	M5 x 0,8	Hårdmetall	12-punkter
EU 70	14,27	9,5	M5 x 0,8	Hårdmetall	Raka
EU 75	14,27	9,5	M5 x 0,8	Hårdmetall	Vinklade
EW 60	14,27	9,5	10-32 UNF	Härdad	4-punkter



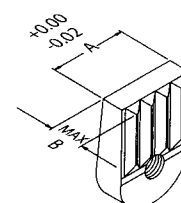
Applikationer



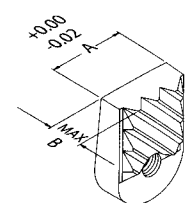
4-punkter



12-punkter

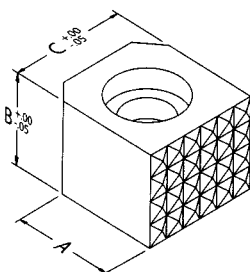
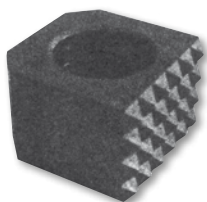


Raka



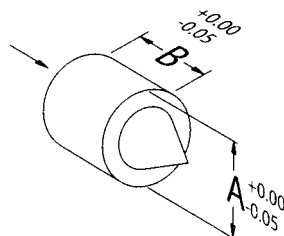
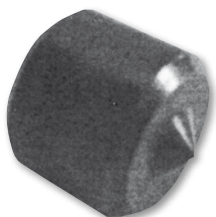
Vinklade

Härdade insatser i snabbstål



Artikel nr	A kvadrat	B	Gänga	D
EW 70	12	6	M4 x 4,06	2,3 x 45°
EW 71	12	10	M4 x 4,06	2,3 x 45°
EW 72	12	12	M4 x 4,06	2,3 x 45°
EW 73	20	6	M8 x 5,08	3,2 x 45°
EW 74	20	12	M8 x 5,08	3,2 x 45°

Härdade runda insatser



Artikel nr	A	B	Gänga
EW 80	6,4	9,5	8-32 UNF
EW 81	6,4	12,7	8-32 UNF
EW 82	12,7	9,5	10-32 UNF
EW 83	12,7	12,7	10-32 UNF