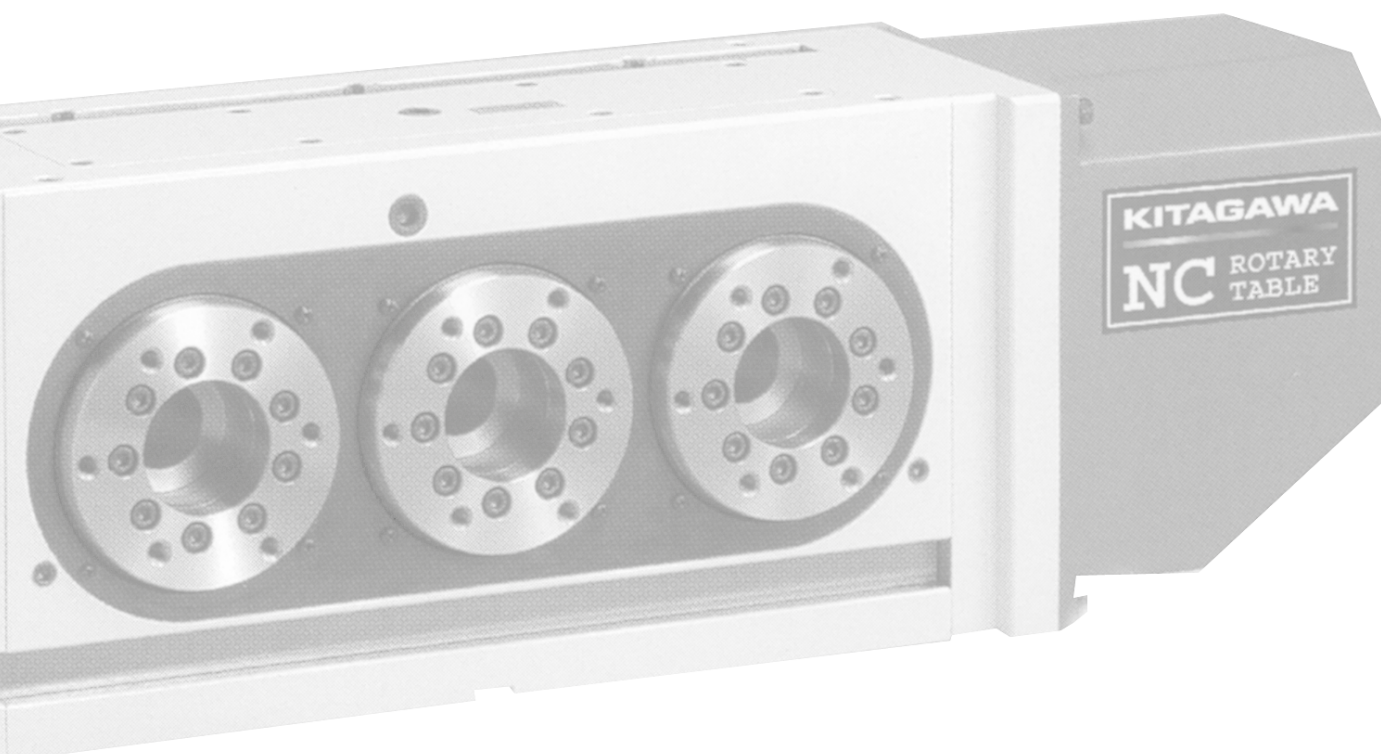


Delningsapparat Kitagawa & Bison



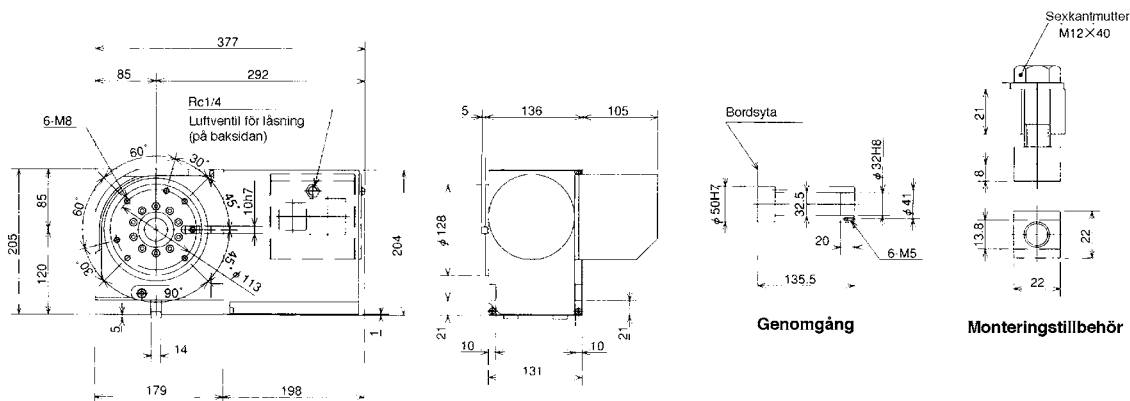
Delningsapparat, kompakt	MR	12-2 – 12-3	Dubbdocka, manuell	TS	12-19
Delningsapparat	TMX	12-4 – 12-5	Dubbdocka, pneumatisk/hydraulisk	TS	12-19
Delningsapparat	TR	12-6 – 12-7	Rundmatningsbord, horisontellt/vertikalt	5859	12-20
Delningsapparat	TB	12-8 – 12-9	Bearbetad fläns	8293	12-20
Delningsapparat	TU	12-10 – 12-11	Vinkelbord	5150	12-21
Delningsapparat	TM	12-12 – 12-13	Planskiva	9440/9441	12-21
Delningsapparat	TT/TTS	12-14 – 12-15	Dubbdocka	5818, 5819	12-22
Delningsapparat	TT	12-16	Snabbdelningsapparat	5821/5844	12-23
Kontrollenhet	Mac mini i	12-17 – 12-18			

MR - Delningsapparat Kitagawa

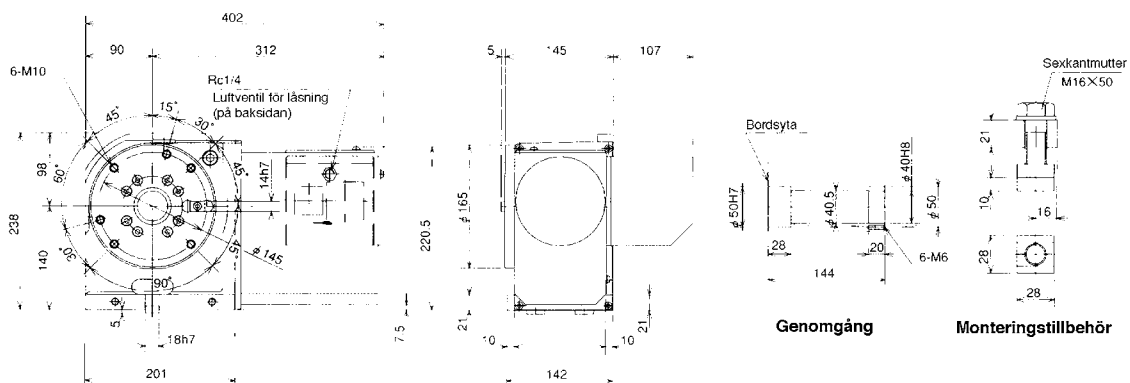
Kompakt design

Ett kraftfullt fastspänningsmoment. Snabbhet och noggrann indexering genom ett nytt låssystem.

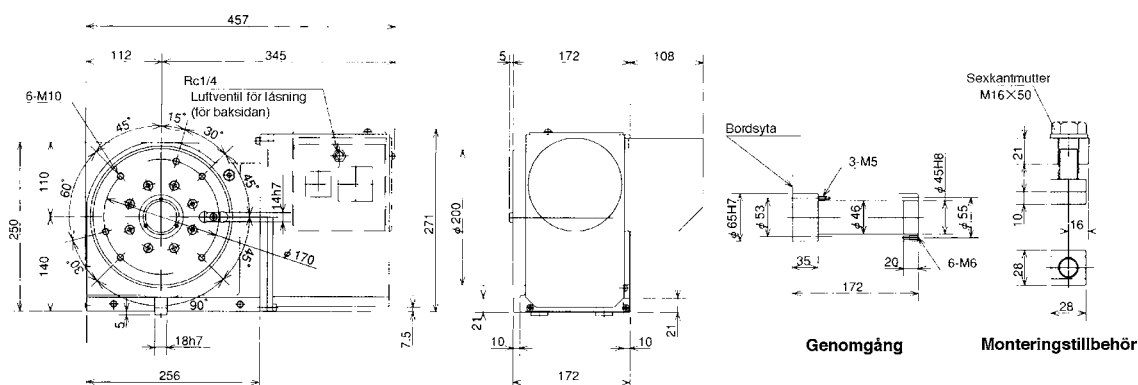
MR 120R/L



MR 160R/L



MR 200R/L



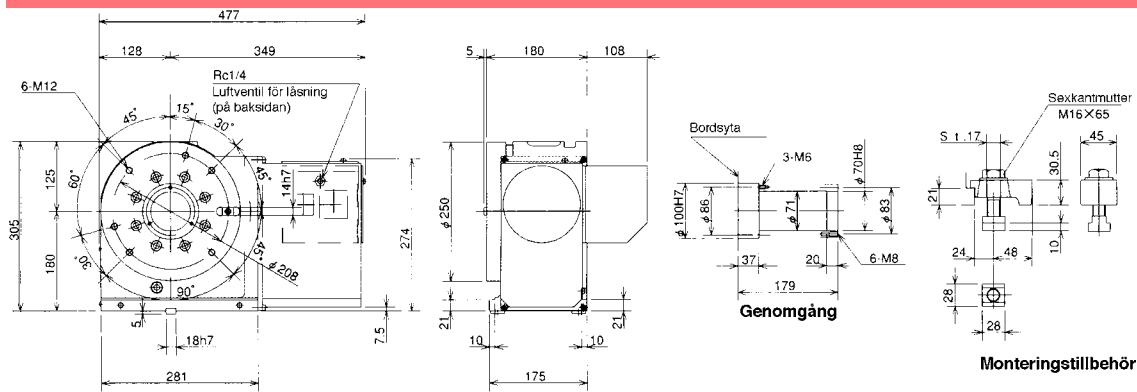
Ovannämnda ytterdimensioner avser Fanuc motorer. Med andra motorer kan längden variera.

L: Specifikation för vänster

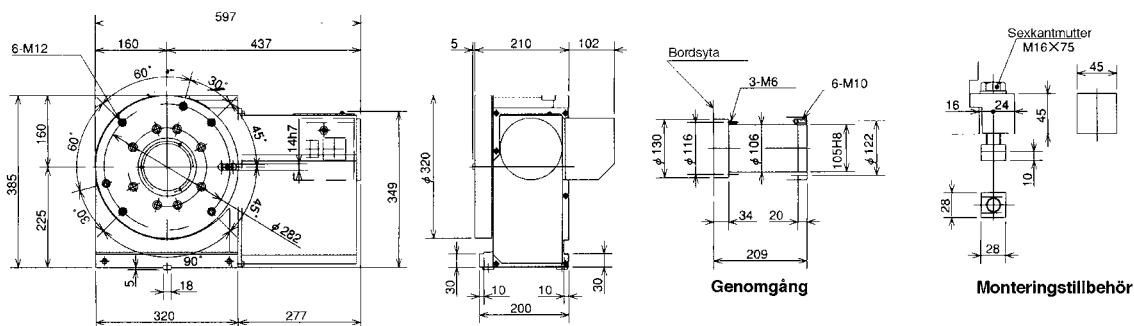
MR - Delningsapparat Kitagawa

Kompakt design

MR 250R/L



MR 302R/L



Specifikation 4:e axeln

Modell	MR 120	MR 160	MR 200	MR 250	MR 320	
Höger	○	○	○	○	○	
Vänster	○	○	○	○	○	
Diameter bord mm	Ø 128	Ø 165	Ø 202	Ø 250	Ø 320	
Diameter planskivans hål mm	Ø 50H7	Ø 50H7	Ø 65H7	Ø 100H7	Ø 130H7	
Genomgång mm	Ø 32	Ø 40	Ø 45	Ø 70	Ø 105	
Dubbhöjd	120	140	140	180	225	
Låsmetod	pneumatisk	pneumatisk	pneumatisk	pneumatisk	pneumatisk	
Vridmoment N • m	150	310	350	600	1200	
Servomotor, för Fanuc spec. 2/5000i	α 2/5000i	α 4/4000i	α 4/4000i	α 8/3000i	α	
Utväxling	1/60	1/72	1/90	1/90	1/20	
Max varvtal för min ⁻¹ /motor 3000 min ⁻¹	50	41,6	33,3	33,3	25	
Indexeringsnoggrannhet	4:e axelns spec.	± 10 sek	± 10 sek	± 10 sek	± 10 sek	
	Kontrollenhet	± 15 sek	± 15 sek	± 15 sek	± 15 sek	
Repetierbarhet	4:e axelns spec.	± 2 sek	± 2 sek	± 2 sek	± 2 sek	
	Kontrollenhet	± 5 sek	± 5 sek	± 5 sek	± 5 sek	
Vikt kg	28	40	49	85	130	
Manuell dubbdocka (option)	MR120RS	MR160RS	MR200RS	MR250RS	MR320RS	
Max tillåten vikt kg	Horisontal	120	160	200	250	350
	Vertikal	60	80	100	125	180
Max tillåten belastning F kN	FXL N • m	8	10	17	21	25
	FXL N • m	350	600	110	1600	2400
	FXL N • m	150	310	350	600	1200
Max tillåten skärkraft F N • m	180	220	270	480	800	

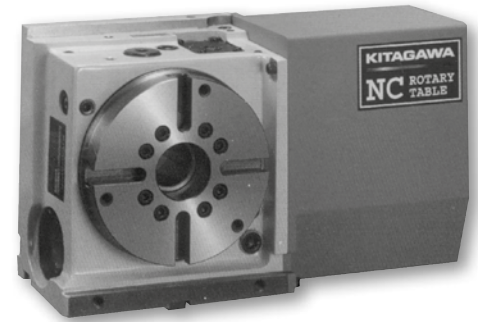
Notera:

- 1) Tryckkopplare för låsning/öppning är inbyggda i alla roterande bord.
- 2) Pn. fastspänning innehåller magnetventiler.
- 3) Varken kablar eller slangar mellan roterande bordet eller maskinen ingår.

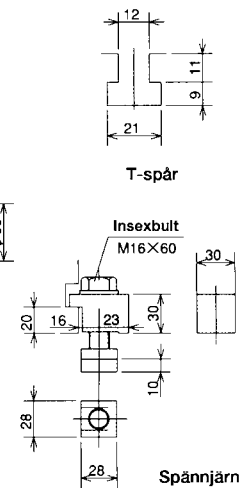
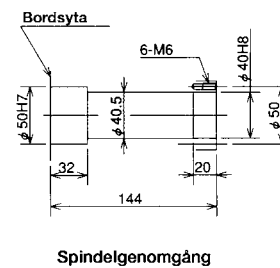
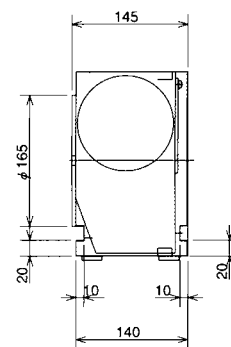
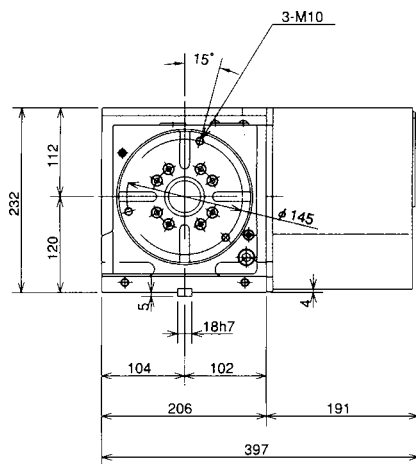
Delningsapparat

TMX - direkt som fjärde axel

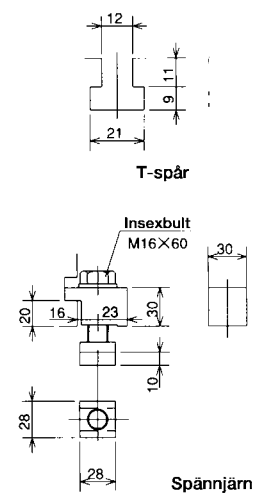
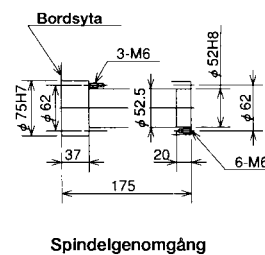
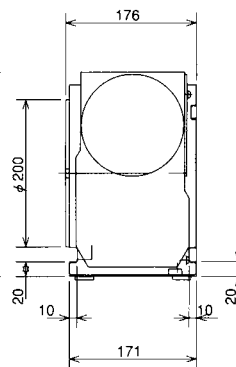
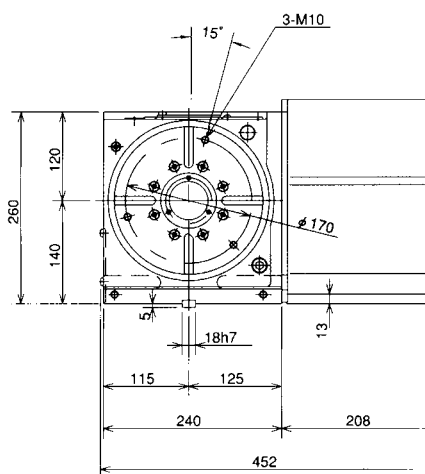
Motor på sidan för vertikal och horisontal användning



TMX160



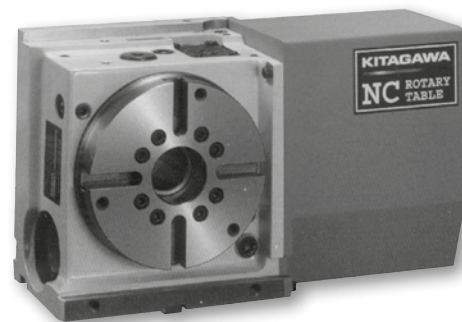
TMX200



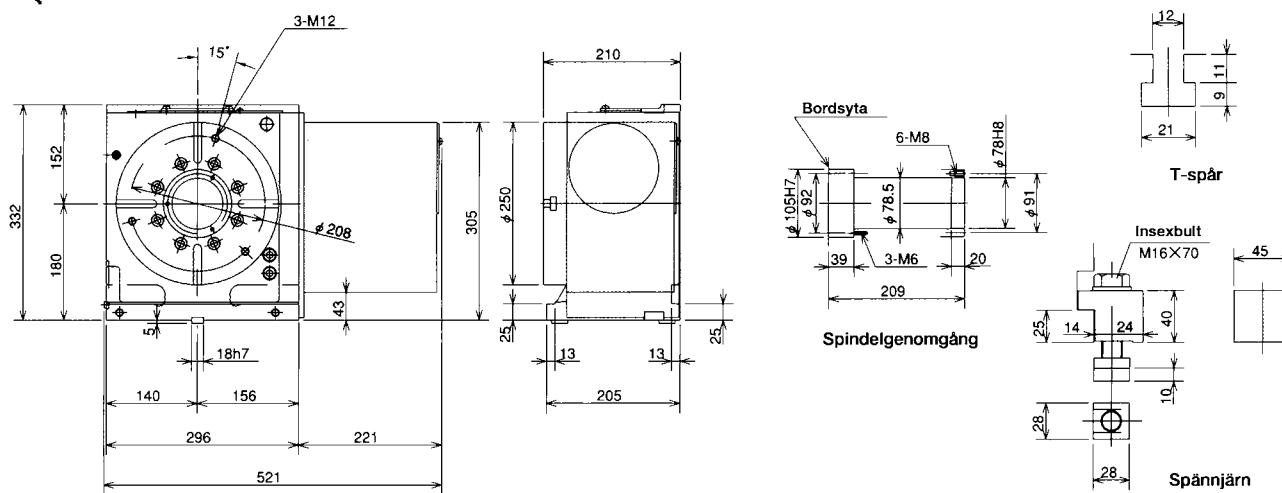
Delningsapparat

TMX - direkt som fjärde axel

Motor på sidan för vertikal och horisontal användning



TMX250



Specifikation 4:e axeln

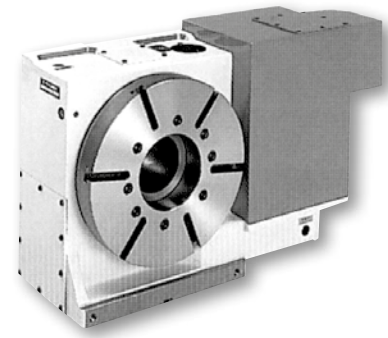
Modell		TMX 160	TMX 200	TMX 250
Diameter bord mm		Ø 165	Ø 200	Ø 250
Diameter planskivans hål mm		Ø 50H7	Ø 75H7	Ø 105H7
Genomgång mm		Ø 40	Ø 52	Ø 78
Dubbhöjd		120	140	180
Låsmetod		luft-hydraulisk/hydraulisk	luft-hydraulisk/hydraulisk	luft-hydraulisk/hydraulisk
Vridmoment N x m		450	600	1100
Servomotor, för Fanuc spec. 2/5000i		α 4/4000i	α 4/4000i	α
Utväxling		1/72	1/90	1/90
Max varvtal för min ⁻¹ /motor 3000 min ⁻¹		41,6	33,3	33,3
Indexeringsnoggrannhet		± 10 sek	± 10 sek	± 10 sek
Repeterbarhet		± 2 sek	± 2 sek	± 2 sek
Vikt kg		56	60	101
Manuell dubbdocka (option)		TS160	TS200	TS250
Max tillåten vikt kg	Horisontal	160	200	250
	Vertikal	80	100	125
Max tillåten belastning	F kN	10	17	21
	FXL N • m	600	1100	1600
	FXL N • m	450	600	1100
Max tillåten skärkraft	F N • m	240	310	730

Notera:

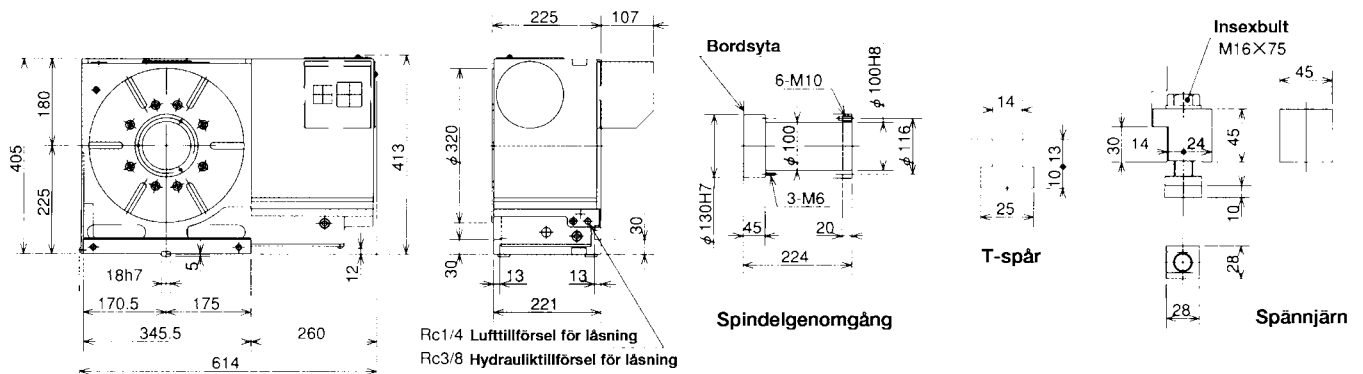
- 1) Tryckkopplare för låsning/öppning är inbyggda i alla roterande bord.
- 2) Pn. fastspänning innehåller magnetventiler.
- 3) Varken kablar eller slangar mellan roterande bordet eller maskinen ingår.

Delningsapparat

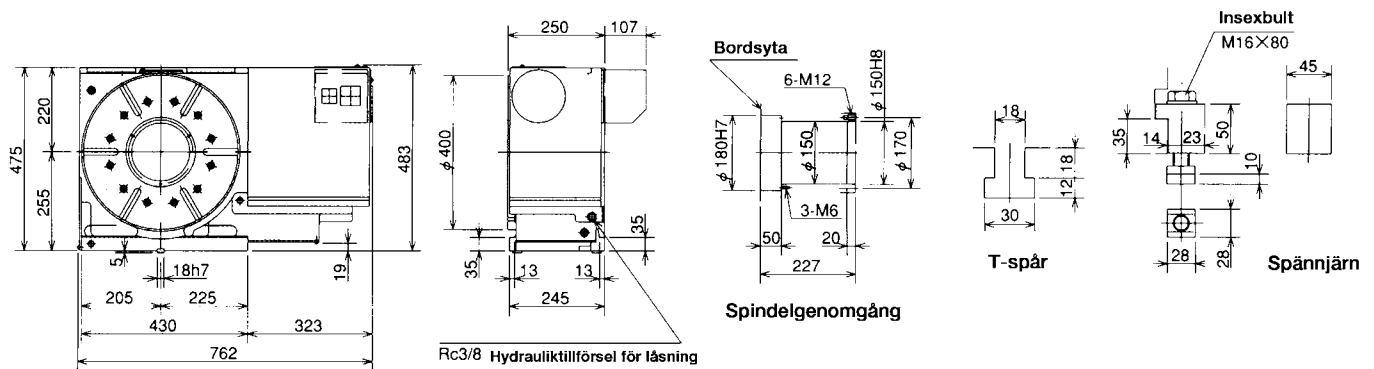
TR - direkt som fjärde axel
 Motor på sidan för vertikal och horisontal användning



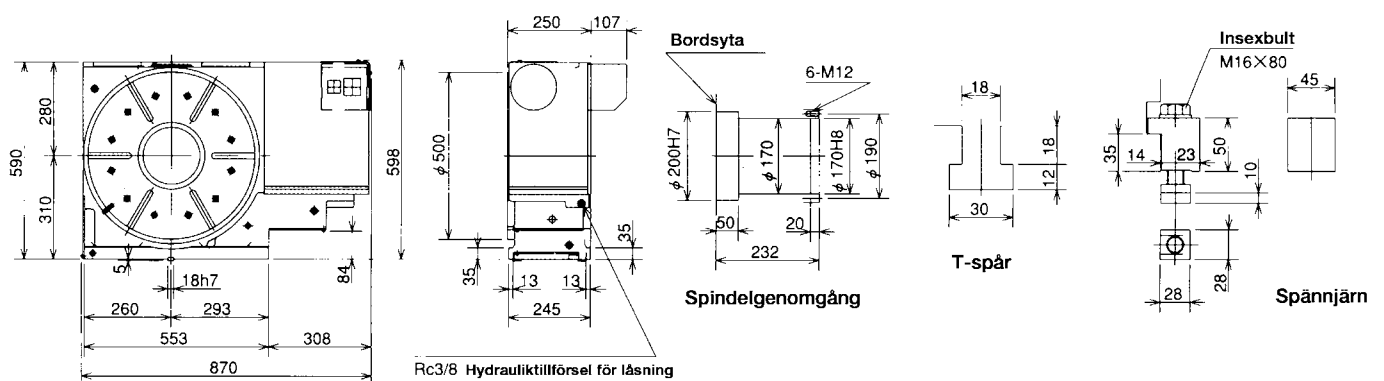
TR320



TR400



TR500

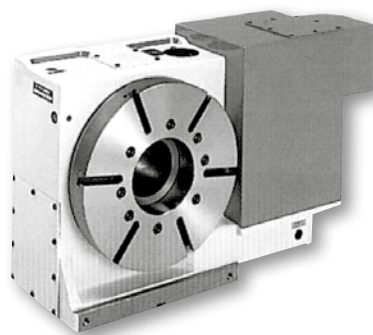


Ovannämnda ytterdimensioner avser Fanuc motorer. Med andra motorer kan längden variera.
 L: Specifikation för vänster

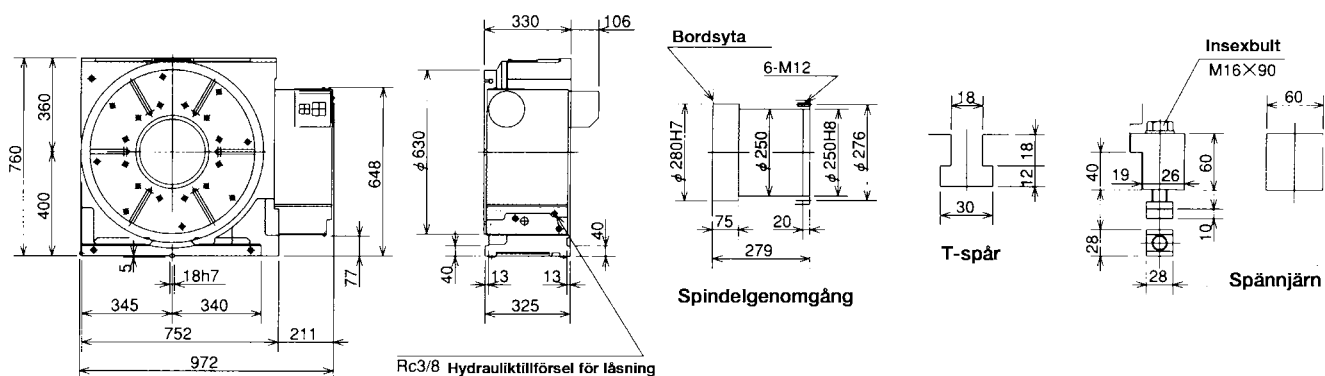
Delningsapparat

TR - direkt som fjärde axel

Motor på sidan för vertikal och horisontal användning



TR630



Specifikation 4:e axeln

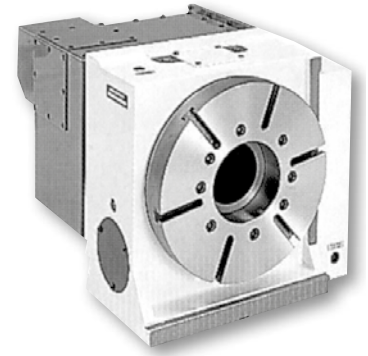
Modell	TR 320	TR 400	TR 500	TR 630		
Diameter bord mm	Ø 320	Ø 400	Ø 500	Ø 630		
Diameter planskivans hål mm	Ø 130H7	Ø 180H7	Ø 200H7	Ø 280H7		
Genomgång mm	Ø 100	Ø 150	Ø 170	Ø 250		
Dubbhöjd	225	255	310	400		
Låsmetod	pneumatisk/hydraulisk	hydraulisk	hydraulisk	hydraulisk		
Vridmoment N • m	900/1600	2500	3200	4000		
Servomotor, för Fanuc spec. 8/3000i	α	α	α	α		
Utväxling	1/180	1/180	1/180	1/180		
Max varvtal min ⁻¹ /TR320:3000 min ⁻¹ andra:2000 min ⁻¹	16,6	11,1	11,1	11,1		
Indexeringsnoggrannhet	± 10 sek	± 10 sek	± 10 sek	± 10 sek		
Repeterbarhet	± 2 sek	± 2 sek	± 2 sek	± 2 sek		
Vikt kg	196	350	550	990		
Manuell dubbdocka (som tillval)	TS320	TS400	TS500	TS630		
Max tillåten vikt kg	Horisontal Vertikal		350	500	600	1000
			180	250	300	400
Max tillåten belastning	F kN		26	32	50	70
	FXL N • m		2500	5000	8000	10000
	FXL N • m		1600 (900)	2500	3200	4000
Max tillåten skärkraft	F N • m		800	1700	2600	5000

Notera:

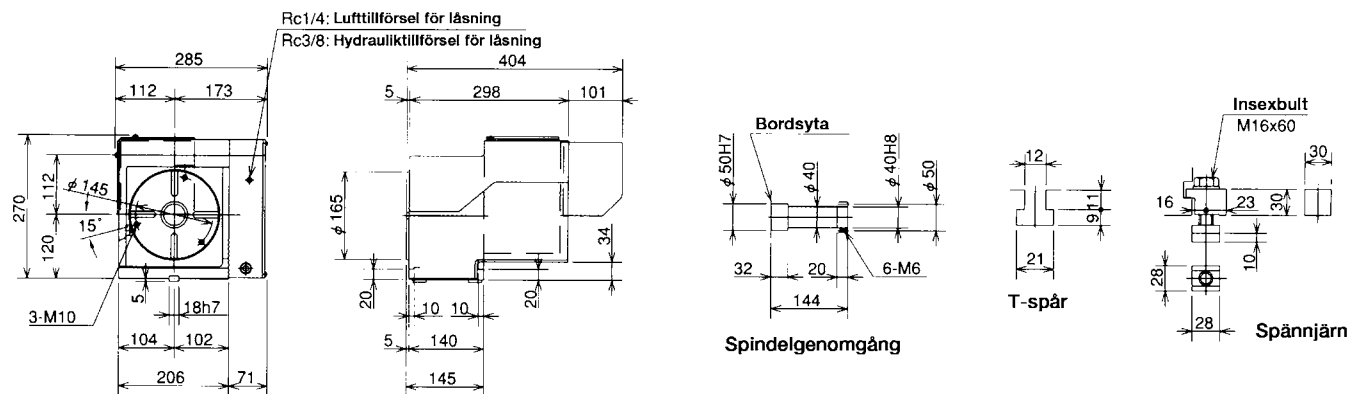
- 1) Tryckkopplare för låsning/öppning är inbyggda i alla roterande bord.
- 2) Pn. fastspänning innehåller magnetventiler.
- 3) Varken kablar eller slangar mellan roterande bordet eller maskinen ingår.

Delningsapparat

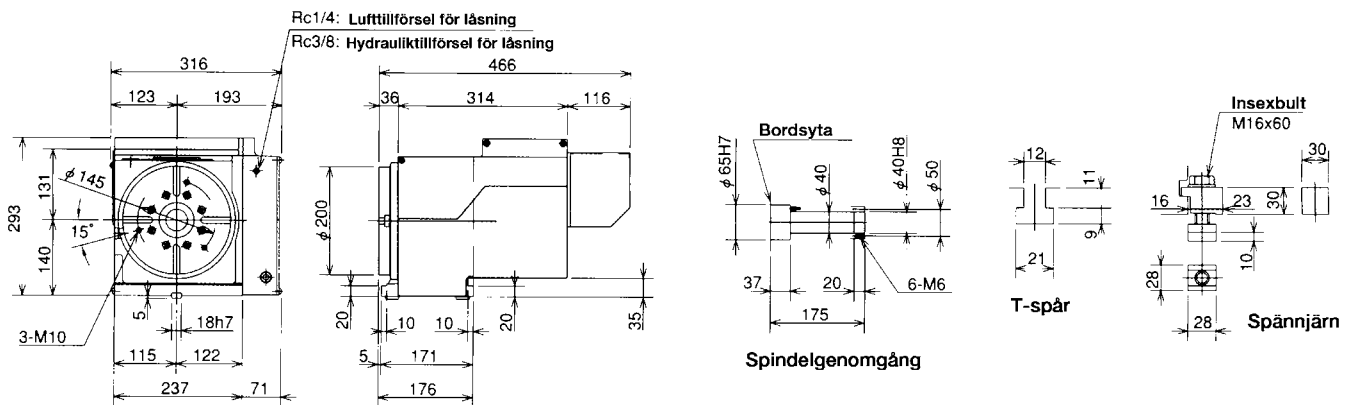
TB - direkt som fjärde axel
Med motor placerad bakom för vertikal användning



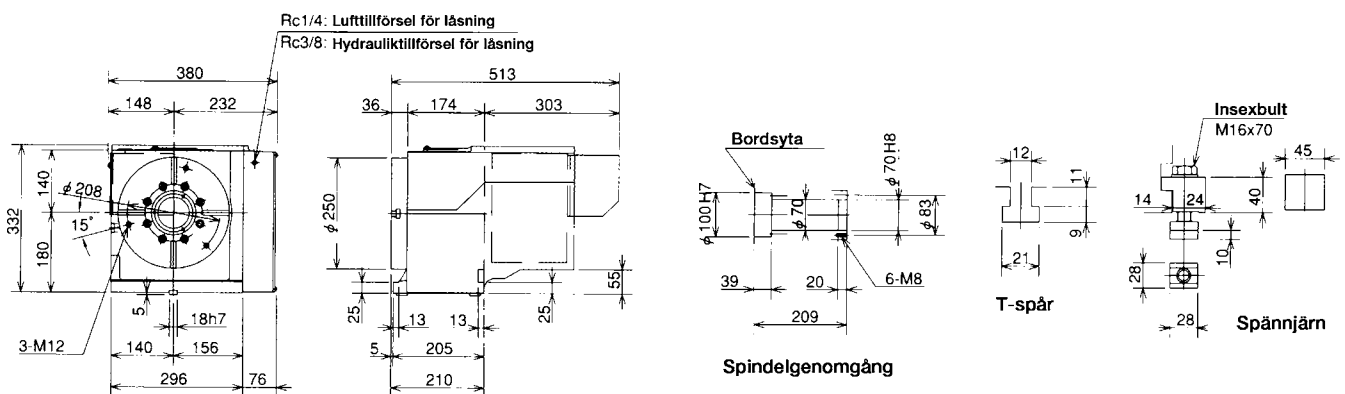
TB160



TB200



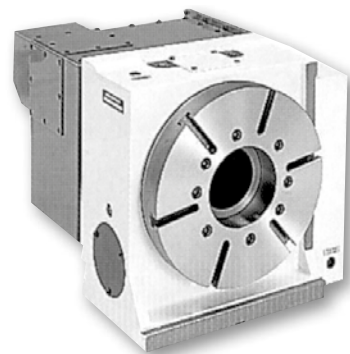
TB250



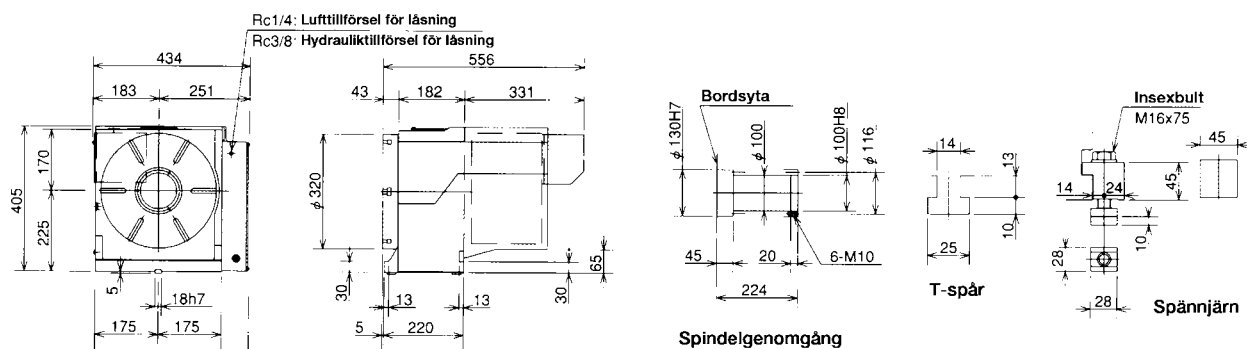
Ovannämnda ytterdimensioner avser Fanuc motorer. Med andra motorer kan längden variera.
L: Specifikation för vänster

Delningsapparat

TB - direkt som fjärde axel
Med motor placerad bakom för vertikal användning



TB320



Specifikation 4:e axeln

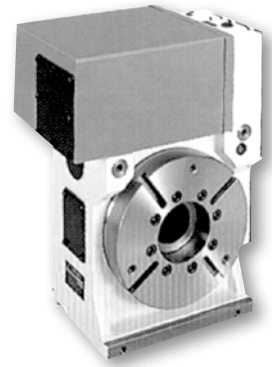
Modell		TB 160	TB 200	TB 250	TB 320
Diameter bord mm		Ø 165	Ø 200	Ø 250	Ø 320
Diameter planskivans hål mm		Ø 50H7	Ø 65H7	Ø 100H7	Ø 130H7
Genomgång mm		Ø 40	Ø 40	Ø 70	Ø 100
Dubbhöjd		120	140	180	225
Låsmetod		pneumatisk/hydraulisk	pneumatisk/hydraulisk	pneumatisk/hydraulisk	pneumatisk/hydraulisk
Vridmoment N • m		160/350	300/350	450/900	900/1600
Servomotor, för Fanuc spec. 2/5000i		α	α	α	α
Utväxling		1/90	1/90	1/90	1/180
Max varvtal för min ⁻¹ /motor 3000 min ⁻¹		33,3	33,3	33,3	16,6
Indexeringsnoggrannhet		± 10 sek	± 10 sek	± 10 sek	± 10 sek
Repeterbarhet		± 2 sek	± 2 sek	± 2 sek	± 2 sek
Vikt kg		66	74	132	216
Manuell dubbdocka (som tillval)		TS160	TS200	TS250	TS320
Max tillåten vikt kg	Horisontal Vertikal	- 80	- 100	- 125	- 180
Max tillåten belastning	F kN FXL N • m FXL N • m	10 600 350 (160)	17 1100 350 (300)	21 1600 900 (450)	26 2500 1600 (900)
Max tillåten skärkraft	F N • m	230	252	600	800

Notera:

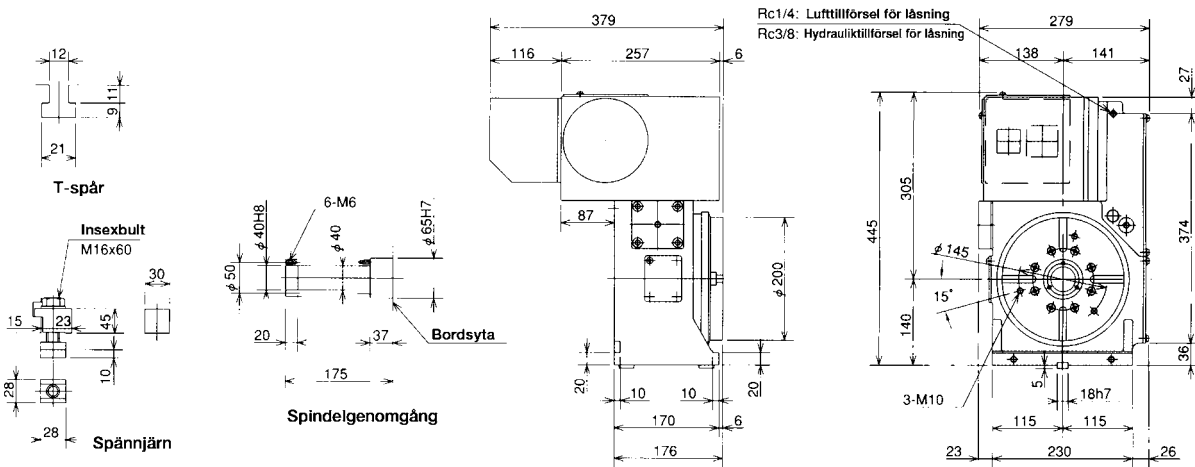
- 1) Tryckkopplare för låsning/öppning är inbyggda i alla roterande bord.
- 2) Pn. fastspänning innehåller magnetventiler.
- 3) Varken kablar eller slangar mellan roterande bordet eller maskinen ingår.

Delningsapparat

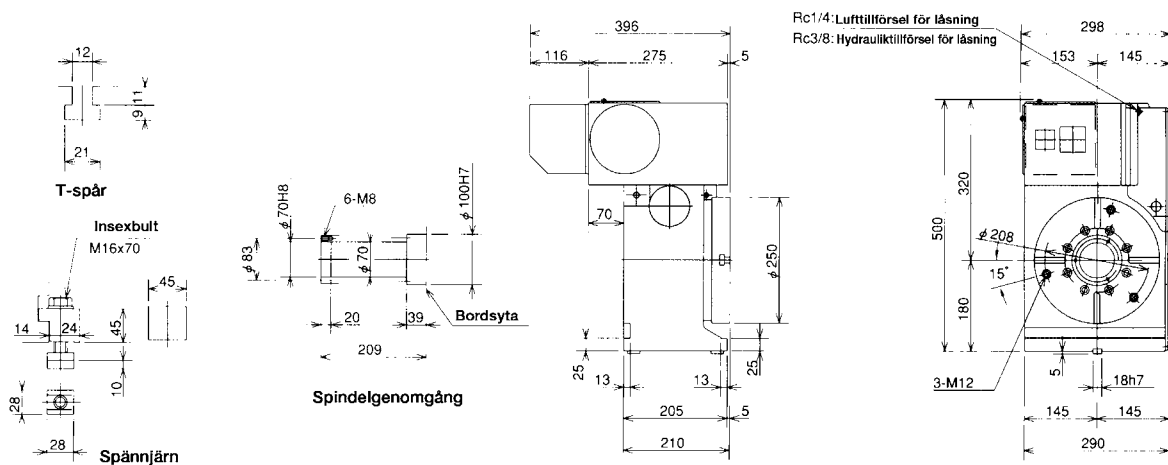
TU - direkt som fjärde axel
 Motor monterad ovanpå för vertikal användning



TU200



TU251

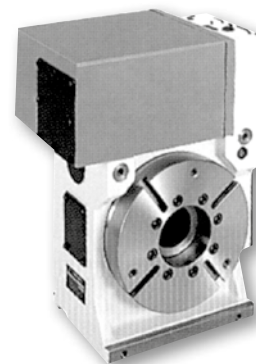


Ovannämnda ytterdimensioner avser Fanuc motorer. Med andra motorer kan längden variera.
 L: Specifikation för vänster

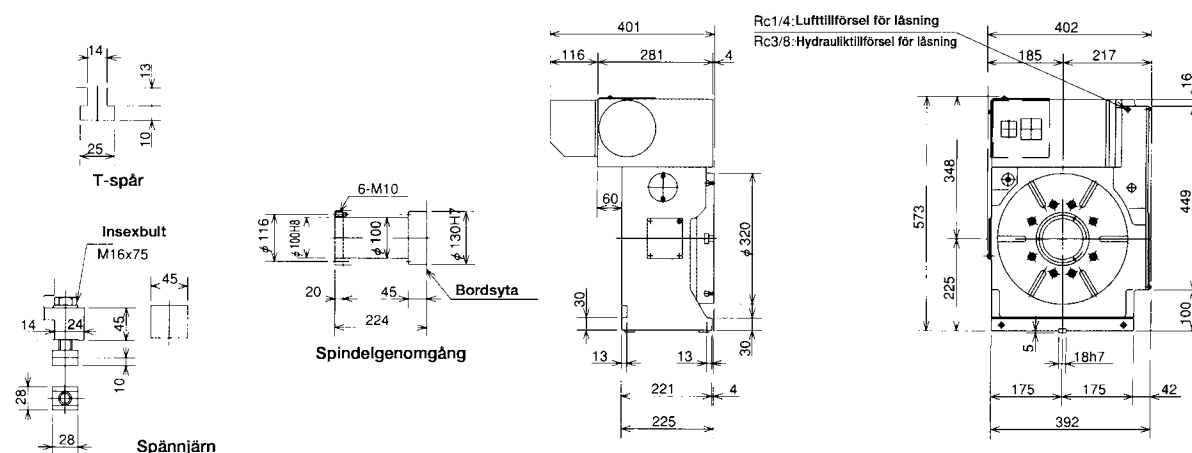
Delningsapparat

TU - direkt som fjärde axel

Motor monterad ovanpå för vertikal användning



TU320



Specifikation 4:e axeln

Modell		TU 200	TU 251	TU 320
Diameter bord mm		Ø 200	Ø 250	Ø 320
Diameter planskivans hål mm		Ø 65H7	Ø 100H7	Ø 130H7
Genomgång mm		Ø 40	Ø 70	Ø 100
Dubbhöjd		140	180	225
Låsmetod		pneumatisk/hydraulisk	pneumatisk/hydraulisk	pneumatisk/hydraulisk
Vridmoment N • m		300/350	450/900	900/1600
Servomotor, för Fanuc spec. 4/4000i		α	α	α
Utväxling		1/90	1/90	1/180
Max varvtal för min ⁻¹ /motor 3000 min ⁻¹		33,3	33,3	16,6
Indexeringsnoggrannhet		± 10 sek	± 10 sek	± 10 sek
Repeterbarhet		± 2 sek	± 2 sek	± 2 sek
Vikt kg		80	142	200
Manuell dubbdocka (option)		TS200	TS250	TS320
Max tillåten vikt kg	Horisontal	-	-	-
	Vertikal	100	125	180
Max tillåten belastning	F kN	17	21	26
	FXL N • m	1100	1600	2500
	FXL N • m	350 (300)	900 (450)	1600 (900)
Max tillåten skärkraft	F N • m	252	310	730

Notera:

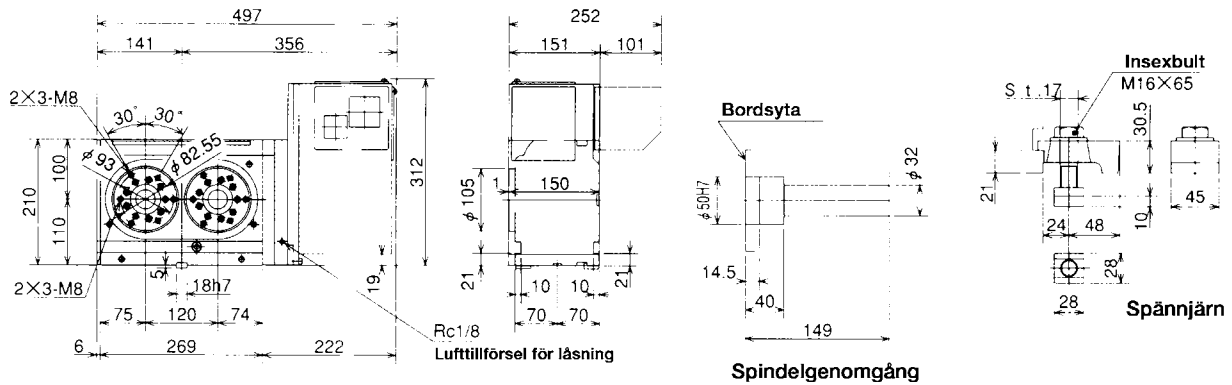
- 1) Tryckkopplare för låsning/öppning är inbyggda i alla roterande bord.
- 2) Pn. fastspänning innehåller magnetventiler.
- 3) Varken kablar eller slangar mellan roterande bordet eller maskinen ingår.

TM - Delningsapparat

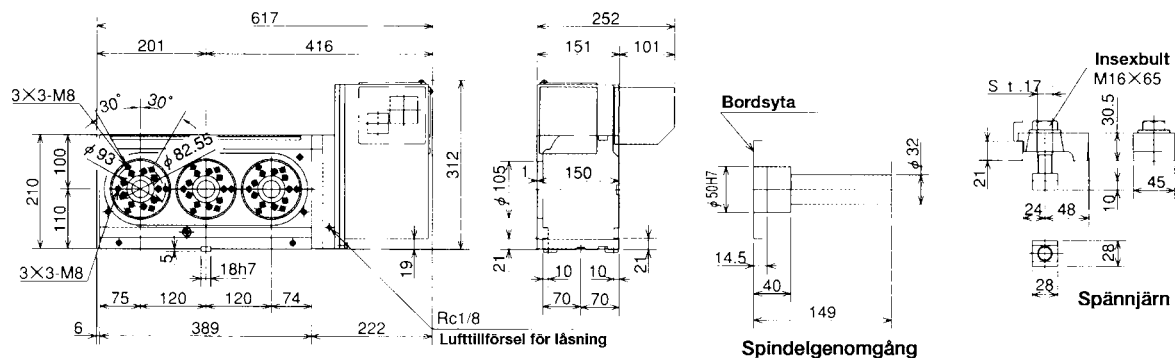
Multispindel



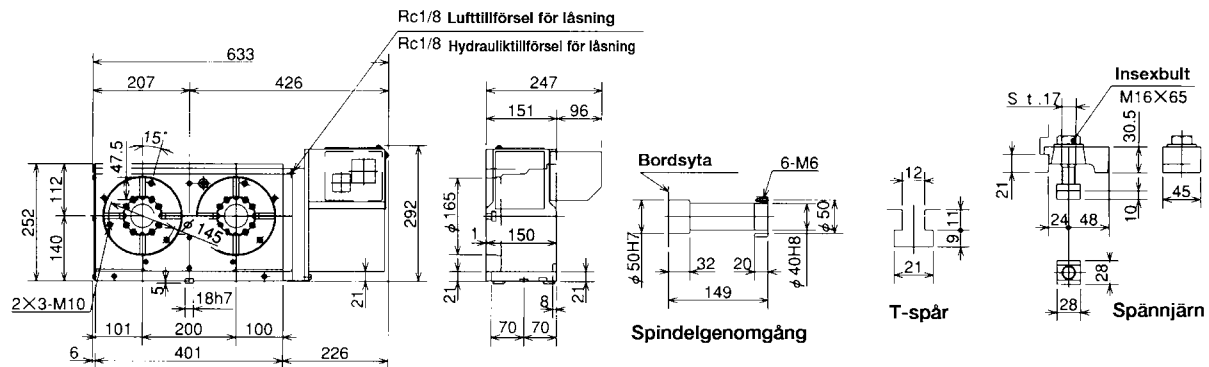
TM2100



TM3100



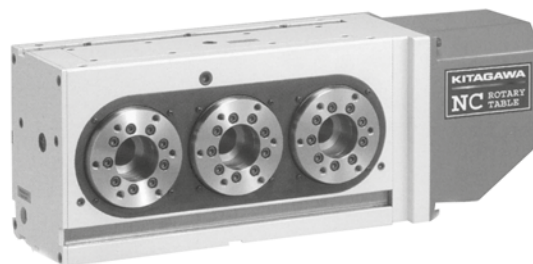
TM2160



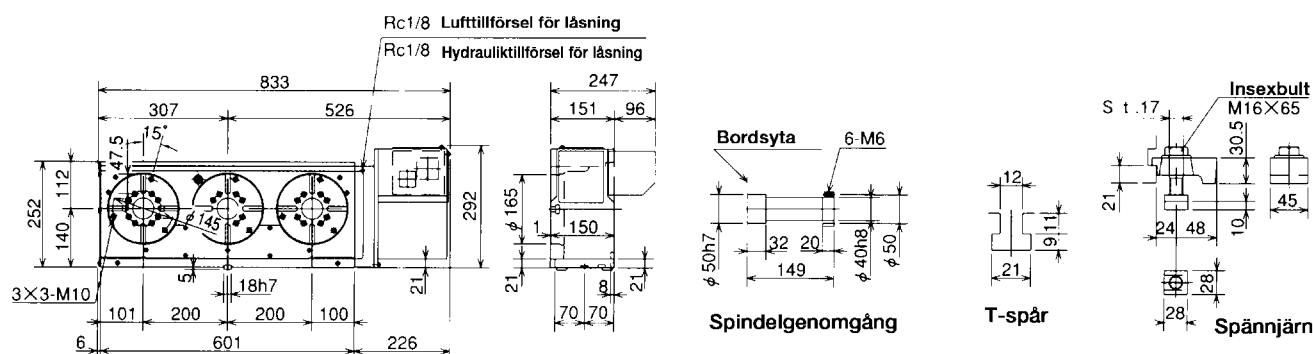
Ovannämnda ytterdimensioner avser Fanuc motorer. Med andra motorer kan längden variera.
L: Specifikation för vänster

TM - Delningsapparat

Multispindel



TM3160



Specifikation 4:e axeln

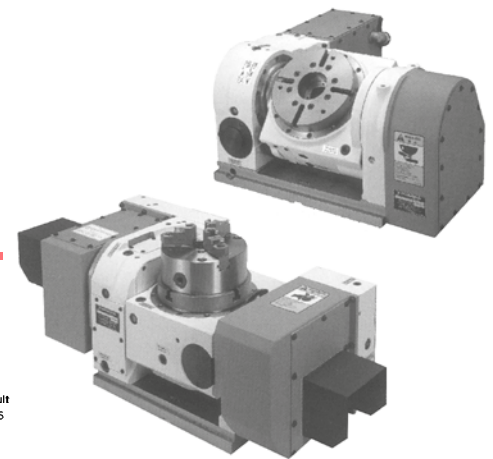
Modell	TM 2100	TM 3100	TM 2160	TM 3160	
Diameter bord mm	Ø 105	Ø 105	Ø 165	Ø 165	
Diameter planskivans hål mm	Ø 50H7	Ø 50H7	Ø 50H7	Ø 50H7	
Genomgång mm	Ø 32	Ø 32	Ø 40	Ø 40	
Dubbhöjd	110	110	140	140	
Låsmetod	pneumatisk	pneumatisk	pneumatisk/hydraulisk	pneumatisk/hydraulisk	
Vridmoment N • m	117	117	176/400	176/400	
Servomotor, för Fanuc spec. 4/4000i	α	α	α	α	
Utväxling	1/36	1/36	1/90	1/90	
Max varvtal för min ⁻¹ /motor 3000 min ⁻¹	83,3	69,4	33,3	33,3	
Indexeringsnoggrannhet	± 15 sek	± 15 sek	± 15 sek	± 15 sek	
Repetierbarhet	± 2 sek	± 2 sek	± 2 sek	± 2 sek	
Vikt kg	85	100	100	150	
Manuell dubbdocka (som tillval)	TS2100	TS3100	TS2160	TS3160	
Max tillåten vikt kg	Horisontal	60	60	160	160
	Vertikal	30	30	80	80
Max tillåten belastning	F kN	6	6	10	10
	FXL N • m	200	200	600	600
	FXL N • m	120	120	176 (400)	176 (400)
Max tillåten skärkraft	F N • m	180	180	300	300

Notera:

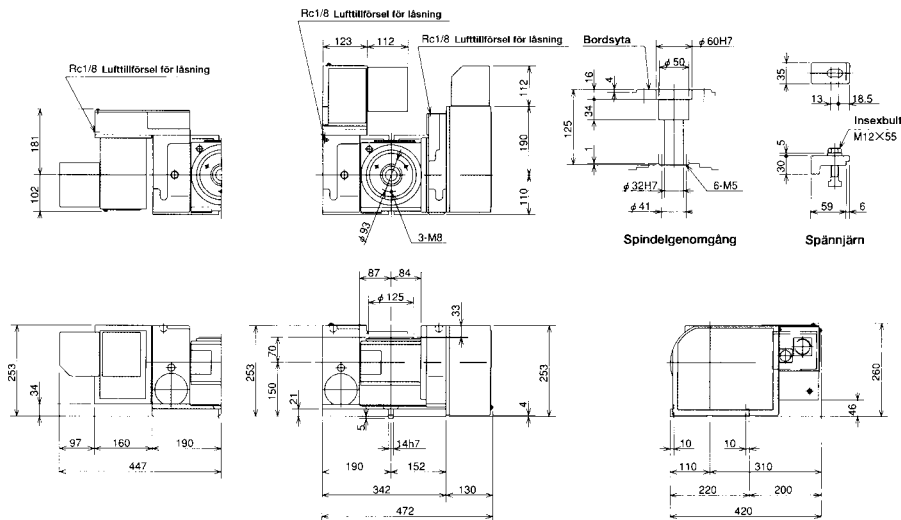
- 1) Tryckkopplare för låsning/öppning är inbyggda i alla roterande bord.
- 2) Pn. fastspänning innehåller magnetventiler.
- 3) Varken kablar eller slangar mellan roterande bordet eller maskinen ingår.

TT/TTS - Delningsapparat

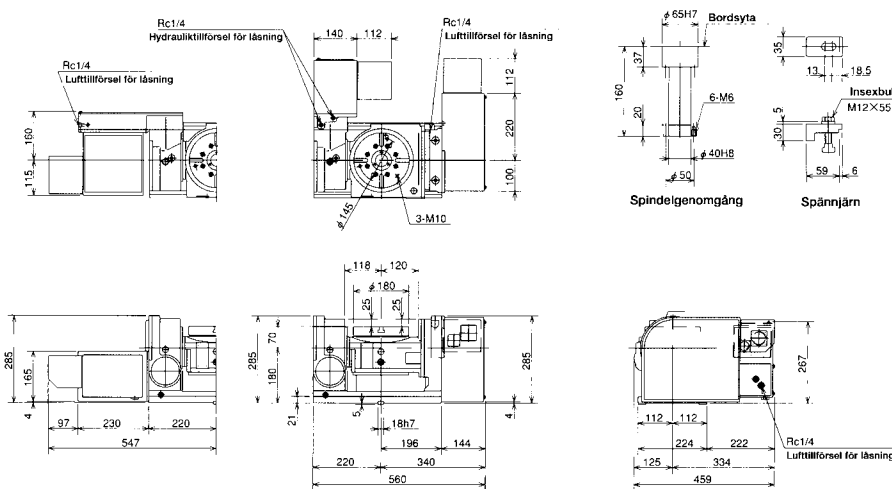
Tilting - Tippbar modell. Motorn är monterad på den tippbara axeln.



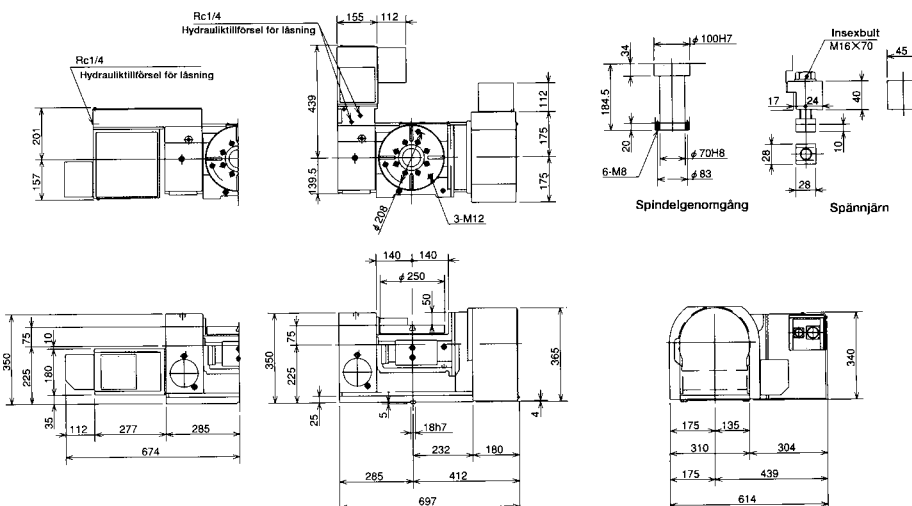
TT120/TTS120



TT181/TTS181



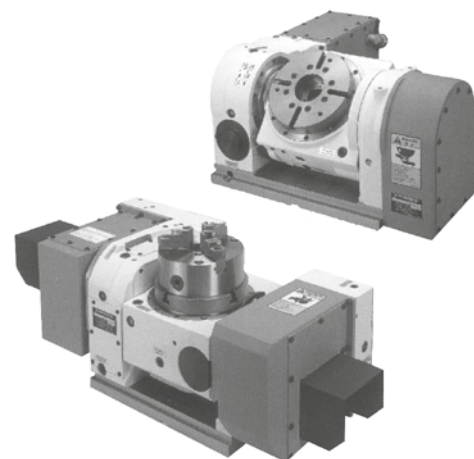
TT251/TTS251



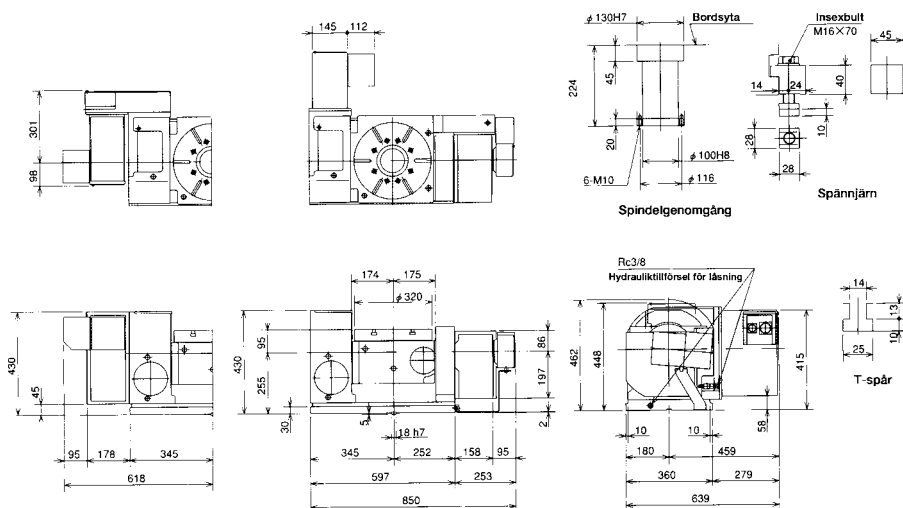
Ovannämnda ytterdimensioner avser Fanuc motorer. Med andra motorer kan längden variera. L: Specifikation för vänster

TT/TTS - Delningsapparat

Tilting - Tippbar modell. Motorn är monterad på den tippbara axeln.



TT320/TTS320



Specifikation 4:e & 5:e axeln

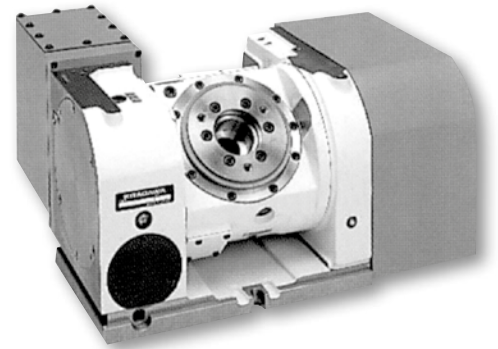
Modell		TT 120/TTS 120	TT 181/TTS 181	TT 251/TTS 251	TT 320/TTS 320
Diameter bord	mm	Ø 125	Ø 180	Ø 250	Ø 320
Diameter planskivans hål	mm	Ø 60H7	Ø 65H7	Ø 100H7	Ø 130H7
Genomgång	mm	Ø 32	Ø 40	Ø 70	Ø 100
Dubbhöjd		150	180	225	255
Låsmetod		pneumatisk	pneumatisk/hydraulisk	hydraulisk	hydraulisk
Vridmoment N • m	Roterande axel	120	150/350	900	1600
	Tippbar axel	200	200/400	1200	2000
Servomotor, för Fanuc spec.	2/5000i	α	α	α	α
Utväxling	Roterande axel	1/90	1/90	1/90	1/180
	Tippbar axel	1/180	1/180	1/180	1/360
Max varvtal för min ⁻¹ /motor 3000 min ⁻¹	Roterande axel	33,3	33,3	33,3	16,6
	Tippbar axel	16,6	16,6	16,6	8,3
Indexeringsnoggrannhet	Roterande axel	± 15 sek	± 15 sek	± 10 sek	± 10 sek
	Tippbar axel	± 30 sek	± 30 sek	± 22,5 sek	± 22,5 sek
Repetierbarhet		± 2 sek	± 2 sek	± 2 sek	± 2 sek
Vikt kg		100/105	130/145	260/270	360/370
Max tillåten vikt kg	Horisontal	35	60	100	150
	Vertikal	20	40	60	100
Max tillåten belastning	F kN	4	5	12	16
	FXL N • m	200	400 (200)	1200	2000
	FXL N • m	120	350 (150)	900	1600
Max tillåten skärkraft	F N • m	190	200	600	800

Notera:

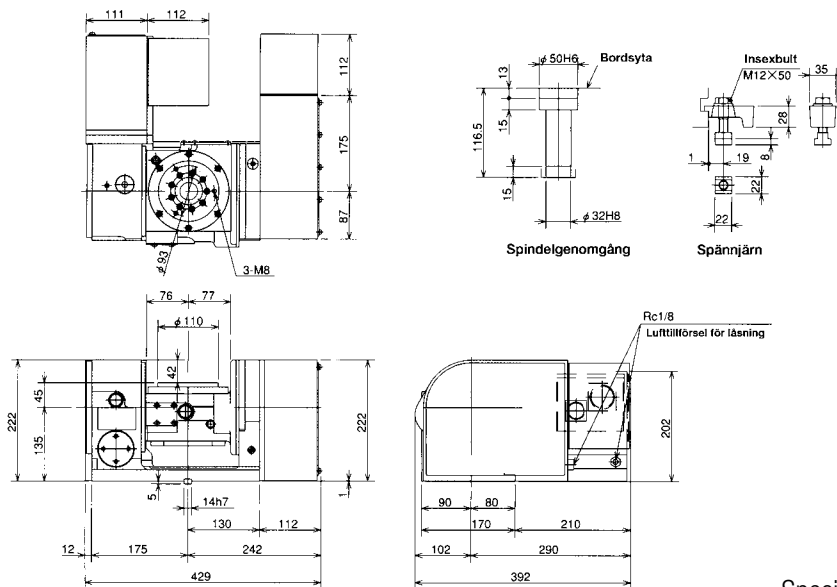
- 1) Tryckkopplare för låsning/öppning är inbyggda i alla roterande bord.
- 2) Pn. fastspänning innehåller magnetventiler.
- 3) Varken kablar eller slangar mellan roterande bordet eller maskinen ingår.

TT - Delningsapparat

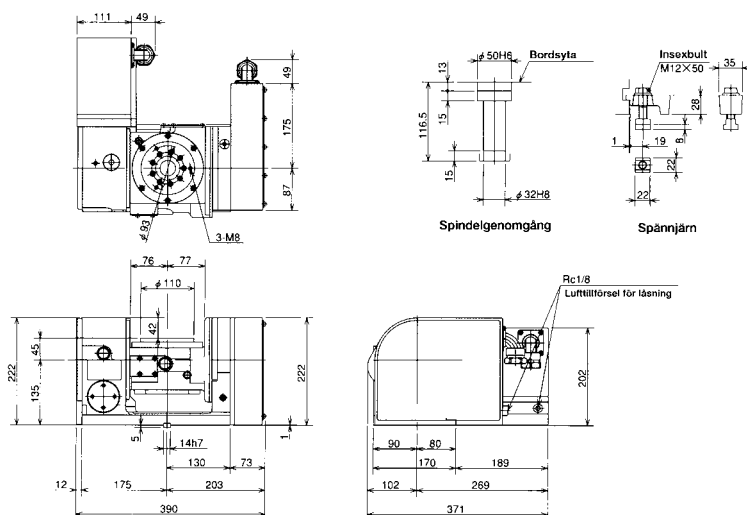
Tilting - Tippbar modell



TT 100 - Dimensioner för 4:e och 5:e axeln



TTM 100 - Dimensioner för MAC mini F kontrollenhet



Specifikation 4:e axeln

Modell		TT 100
Diameter bord	mm	Ø 110
Diameter planskivans håll	mm	Ø 50
Genomgång	mm	Ø 32
Dubbhöjd		135
Låsmetod		pneumatisk
Vridmoment N • m	Roterande axel	180
	Tippbar axel	300
Servomotor, för Fanuc spec	Roterande axel	α 1/5000i
	Tippbar axel	α 2/5000i
Utväxling	Roterande axel	α 1/72
	Tippbar axel	α 1/120
Max varvtal för min ⁻¹ /motor 3000 min ⁻¹	Roterande axel	41,6
	Tippbar axel	25
Indexeringsnoggrannhet (:) With MAC mini i(F)	Roterande axel	± 10 sek (± 20 sek)
	Tippbar axel	± 30 sek
Repeterbarhet (Med MAC mini i(F))		± 2 sek (± 5 sek)
Vikt kg		65
Max tillåten vikt kg	Horisontal	35
	Vertikal (tittad)	20
Max tillåten belastning F kN	FXL N • m	300
	FXL N • m	180
	F N • m	160
Max tillåten skärkraft	F N • m	160
Moment of tilting weight capacity		7

Ovannämnda ytterdimensioner avser Fanuc motorer.
Med andra motorer kan längden variera. L: Specifikation för vänster

Notera:

- 1) Tryckkopplare för låsning/öppning är inbyggda i alla roterande bord.
- 2) Pn. fastspänning innehåller magnetventiler.
- 3) Varken kablar eller slangar mellan roterande bordet eller maskinen ingår.

MAC mini i - kontrollenhet

Modell MAC mini i / iF - Lätt att använda, har alla funktioner.

Fördelar alla modeller:

Alla modeller använder absoluta inkoder

Alla modeller använder 17 bitars absoluta inkoder, vilket innebär att det ej är nödvändigt att söka upp nollpunkten efter att kontrollenheten varit avstängd och därefter påsatt igen. Maskinens nollpunkt kan sättas på valfritt ställe, och maskinen kan startas omgående efter att man tryckt på ON knappen.

Även om man kopplat bort kablaget från kontrollenheten lagras nollpunkten.

LCD skärmen kan visa olika data (LCD=flytande kristall display)

LCD skärmen kan visa hela innehållet i ett block samtidigt på skärmen.

Även andra uppgifter visas på skärmen. Såsom parametermeddelande, alarm och tillhörande budskap.

Max 90 kanaler, stor programkapacitet samt lätt att använda
Standard är 16 kanaler vilket kan utökas till max 90 kanaler, genom att hänvisa till blocknummer inom kanalen.

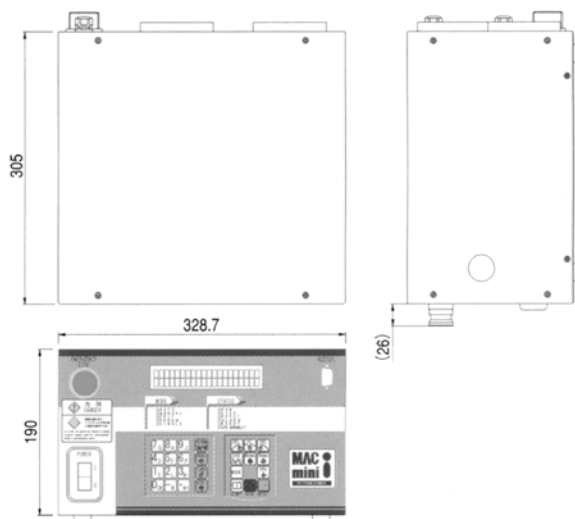
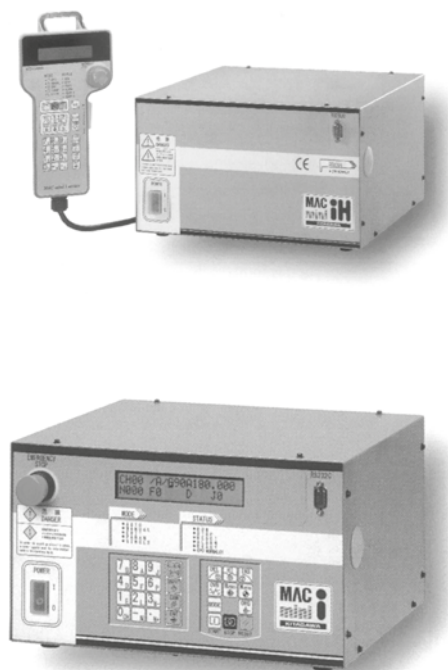
Ett program innehåller 1000 block

Ett program inom en kanal kan innehålla max 1000 block.

Kommunicerar med manuell pulsgivare

Manuell pulsgivare kan kommunicera med alla modeller.

Modell MAC mini i / iF



MAC mini i - kontrollenhet

Modell MAC mini iH / iH & MAC mini iH / iHF - Kontrollenheten uppfyller CE.

Fördelar alla modeller:

Fjärrkontroll underlättar vid manuell körning

En fjärrkontroll underlättar vid manuell körning, programinmatning, igångkörning, självdiagnostik m m.

Åtkomst-kontakt funktion

Fjärrkontrollen är utrustad med en åtkomst-kontakt som standard av säkerhetsskäl. Denna kontakt måste hållas intryckt för att övriga knappar på fjärrkontrollen skall fungera. Detta för att man ej av misstag skall trycka på en knapp vid manuell körning, samt säkerställa att något oförutsett inte inträffar när operationen är startad.

Extern kanal-nummer sändning

När ett kanal-nummer som är valt i kontrollenheten skickas till en yttre utrustning, kan denna valda kanal kontrolleras i maskinen.

Kontrollenhet för styrning av 2 axlar.

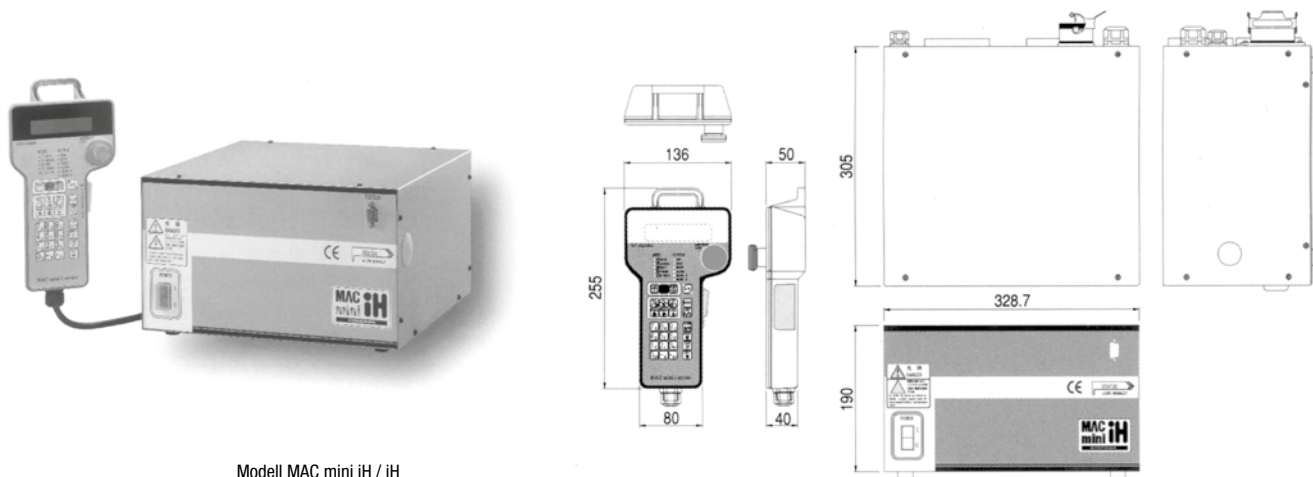
(MAC mini iH2 / iHT)

En kontrollenhet kan styra 2 axlar. En vanlig M-signal kan också skickas till 2 axlar.

Kommunicerar med manuell pulsgivare

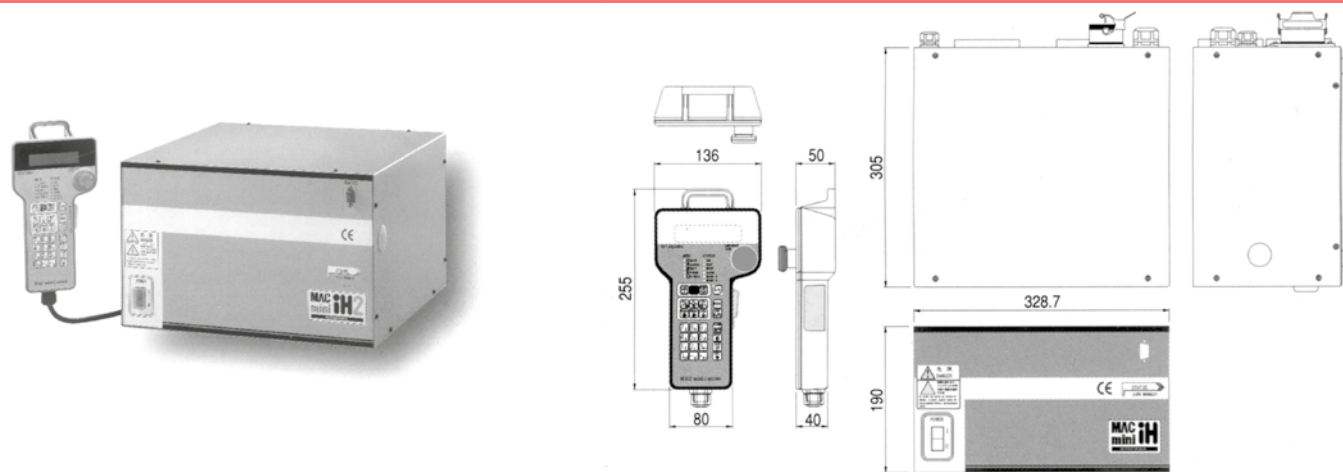
Manuell pulsgivare kan kommunicera med alla modeller.

Modell MAC mini iH / iH



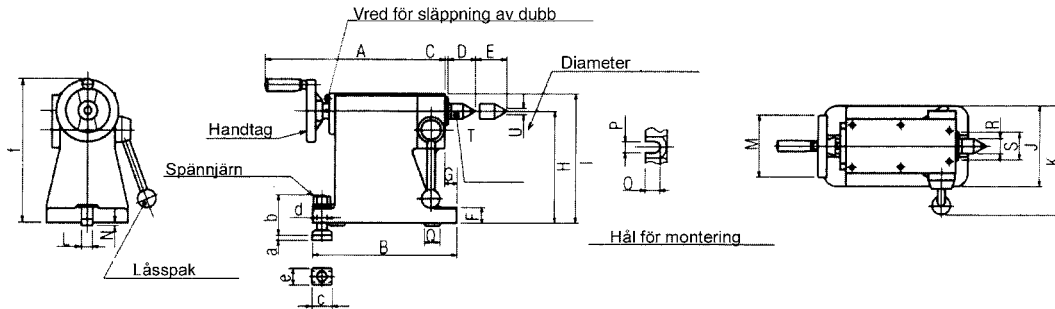
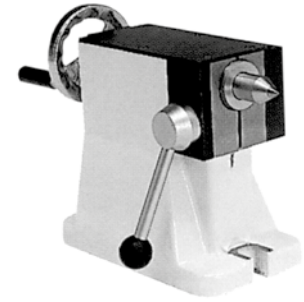
Modell MAC mini iH / iH

Modell MAC mini iH / iHF



Dubbdocka manuell

TS - med utbyttbar spets MK3

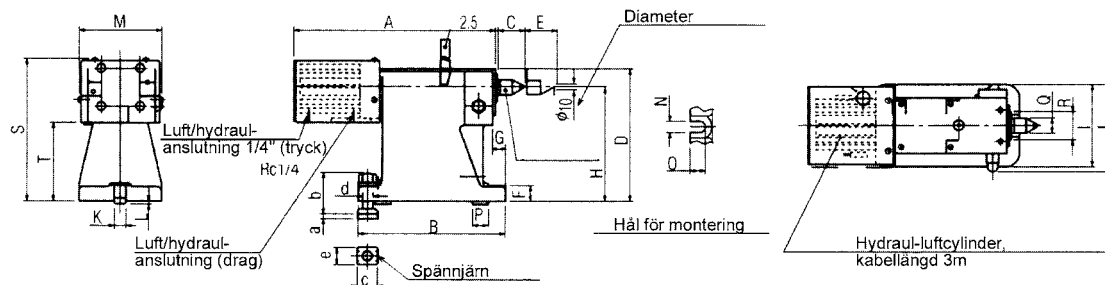
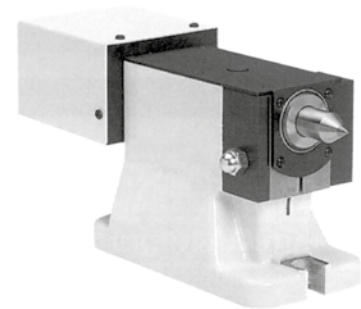


Artikel nr	A	B	C	D	E max.	F	G	H1)	I	J (h7)	K	L	M	N	O	Q	R	S Ø	T	U	a	b	c	d	e	f	Vikt (kg)	
TS160	286	220	5	44	50	20	15	120	148,2	110	160	18	100	5	25	19	25	24,1	45	MT-3	10	10	58	28	16	28	171,5	12
TS200	286	230	5	44	50	25	20	140	168,2	120	163	18	100	5	25	19	25	24,1	45	MT-3	10	10	58	28	16	28	191,5	16
TS250	286	230	5	44	50	25	20	180	208,2	130	176	18	100	5	25	19	25	24,1	45	MT-3	10	10	58	28	16	28	231,5	20
TS320	286	230	5	44	50	25	20	225	253,2	150	186	18	100	5	25	19	25	24,1	45	MT-3	10	10	58	28	16	28	276,5	24
TS400	414	320	3	52,4	70	35	17	255	305,0	210	261	18	140	5	29	19	25	31,6	65	MT-4	14	10	69,5	28	16	28	325	67
TS500	414	320	3	52,4	70	35	17	310	360,0	210	261	18	140	5	29	19	25	31,6	65	MT-4	14	10	69,5	28	16	28	380,0	80
TS630	461	320	5	70,0	80	40	15	400	450,0	260	317	18	160	5	32,5	19	25	44,7	80	MT-5	18	10	77	38	16	28	481,0	100

Notera: Dubbhål skall ha en diameter 2 mm mindre än dubbspetsen.

Dubbdocka pneumatisk/hydraulisk

TS - med utbyttbar spets MK3 och slaglängdskontroll



Artikel nr	A	B	C	D	E max.	F	G	H1)	I	J	K(h7)	L	M	N	O	P	Q Ø	R Ø	S	T	a	b	c	d	e	Vikt (kg)
TS160RA(H)	317	230	44	149,5	50	20	15	120	110	123	18	5	130	19	22,5	20	24,1	45	165	51,6	10	58	28	16	28	16
TS200RA(H)	317	230	44	169,5	50	25	20	140	120	126	18	5	130	19	24,5	25	24,1	45	165	71,6	10	58	28	16	28	20
TS250RA(H)	317	230	44	209,5	50	25	20	180	130	131	18	5	130	19	24,5	25	24,1	45	225	111,6	10	58	28	16	28	24
TS320RA(H)	317	230	44	254,5	50	25	20	225	150	-	18	5	130	19	24,5	25	24,1	45	270	156,6	10	58	28	16	28	28

Notera: Dubbhål skall ha en diameter 2 mm mindre än dubbspetsen.

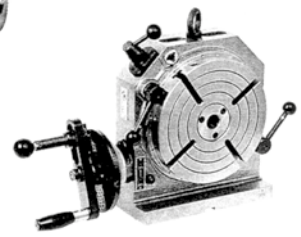
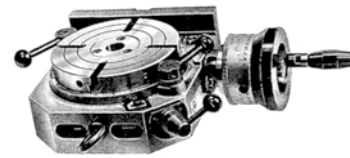
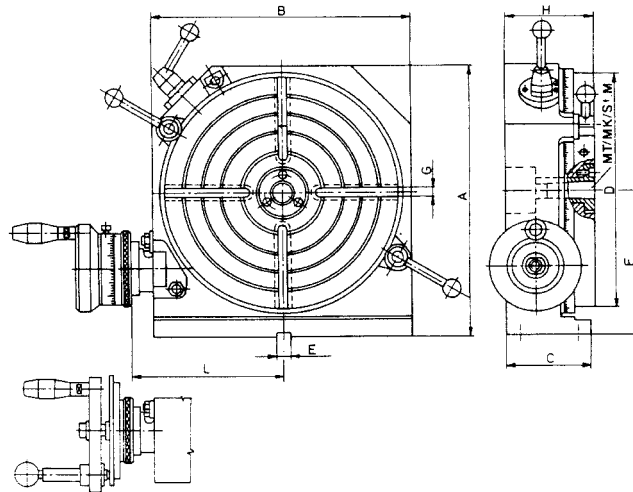
Horisontellt/vertikalt rundmatningsbord

5859

Lämplig för fräsning, borrar, gängning och slipning.

- Den invändiga morsekonan är härdad och slipad
- Delningsnoggrannhet med skiva 1'
- Delningsnoggrannhet med gradering 1' 30"
- Parallellitet 0,02 mm
- Rundgångsnoggrannhet inv. kona 0,01 mm
- Vinkelnoggrannhet 0,02 mm

Mellanfläns för svarvchuck typ 8293.

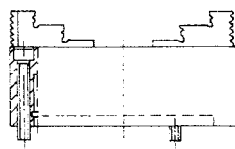


Artikel nr	Utväxling	A	B	C	D	E h7	F	G	H	L	MK	Vikt (kg)	Fläns	Chuck	Dubbdocka		Max arbetsstycketsvikt	
															5818	5819	horisontal	vertikal
5859-160	1:60	225	200	90	160	14	125	4 x 10	96	127	3	20	160	160	125	95÷130	85	40
5859-200	1:60	270	240	95	200	14	150	4 x 10	98	147	3	25	160,200	160,200	-	130÷170	120	45
5859-250	1:90	318	285	115	250	18	175	4 x 12	115	175	3	55	250	250	-	170÷200	160	80
5859-320	1:90	374	348	115	320	18	200	4 x 12	120	207	3	80	315,250	315,250	200	170÷200	210	110
5859-400	1:90	465	430	125	400	18	250	6 x 14	135	248	4	122	400	400	250	220÷250	350	125
5859-500	1:120	582	535	170	500	18	315	8 x 16	175	310	5	260	-	-	-	-	420	200

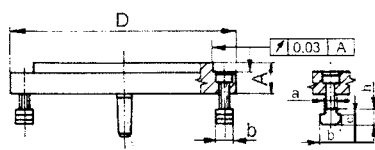
Bearbetad fläns för delningsapparater och rundmatningsbord

8293

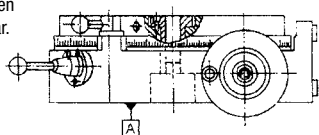
Självcenterande chuck typ 3270



Mellanfläns 8293



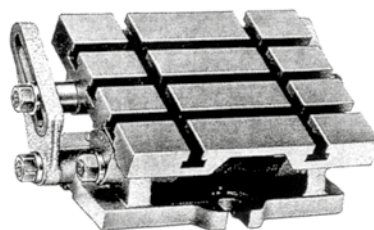
Flänsarna passar till bord med antingen fyra eller sex spår.



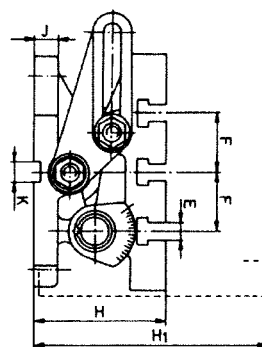
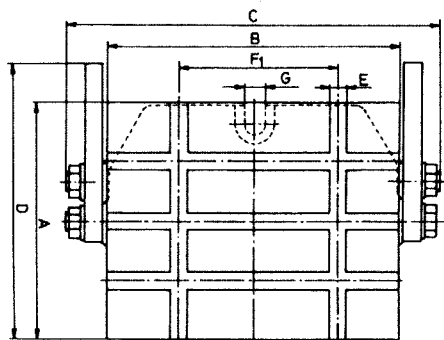
Artikel nr	A	För rundmatn. bord	Chuckmodell	MK	a	b	c	h
8293-125	18	5859-125	3274-125; 3574-125 3275-125; 3575-125	2	10	15	6	12
8293-160	20	5859-160	3274-160; 3574-160 3275-160; 3575-160	3	10	15	6	12
8293-200	22	5859-200	3274-200; 3574-200 3275-200; 3575-200	3	10	15	6	12
8293-250	25	5859-250	3274-250; 3574-250 3275-250; 3575-250	3	12	18	7	14
8293-315	30	5859-320	3274-315; 3574-315 3275-315; 3575-315	3	12	18	7	14
8293-400	32	5859-400	3274-400; 3574-400 3275-400; 3575-400	4	14	22	8	16

Vinkelbord

Ställbart



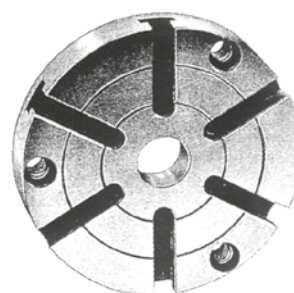
5150



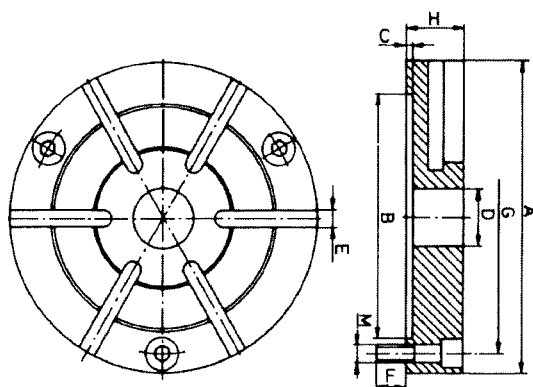
Enkel inställning 0°-90°. Låsning med två skruvar.

Artikel nr	A	B	C	D	E	F	F1	G	H	H1	J	K h7	Vikt (kg)
5150 - 200 x 250	200	250	324	236	12	50	126	18	111	201	22	18	19
5150 - 250 x 315	250	315	405	306	14	63	160	18	127	252	25	18	28

Planskiva



9440/9441

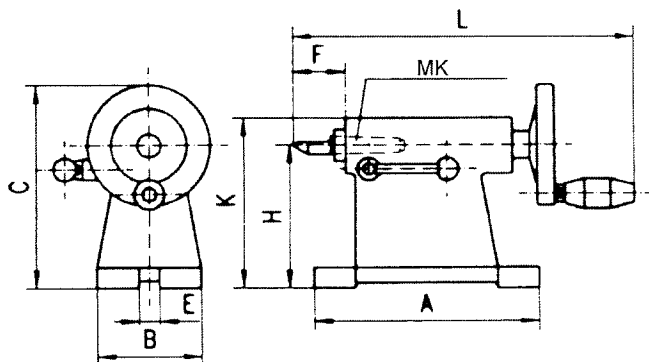


Avsedd att användas på delningsapparater, men kan även användas till svarvar.

Artikel nr	A	B	C	DH7	E	F	G	H	M	Avsedd för deln. apparat	Vikt (kg)
9440 - 160	160	125	4	30	12	16	140	30	M10 x 35	125	3,4
9440 - 200	200	160	5	40	14	16	176	35	M10 x 40	160	5,4
9440 - 250	250	200	5	50	18	23	224	50	M12 x 60	200	12,4
9440 - 315	315	260	5	50	18	27,5	286	50	M16 x 60	250	17,6
9441 - 160	160	85,7	18	30	12	15	140	45	M10 x 50	125	4,0
9441 - 200	200	109,7	20	40	14	18	176	50	M10 x 60	160	8,6
9441 - 250	250	144,7	20	50	18	18	224	65	M12 x 70	200	17,8
9441 - 315	315	179,7	20	50	18	22	286	65	M16 x 70	250	28,8

Dubbdocka

5818

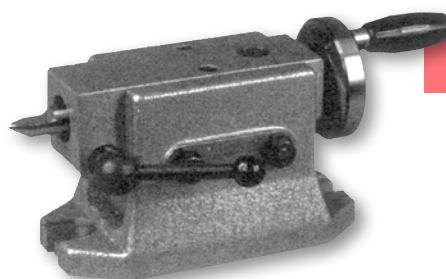


Att användas tillsammans med delningsapparater och rundmatningsbord.

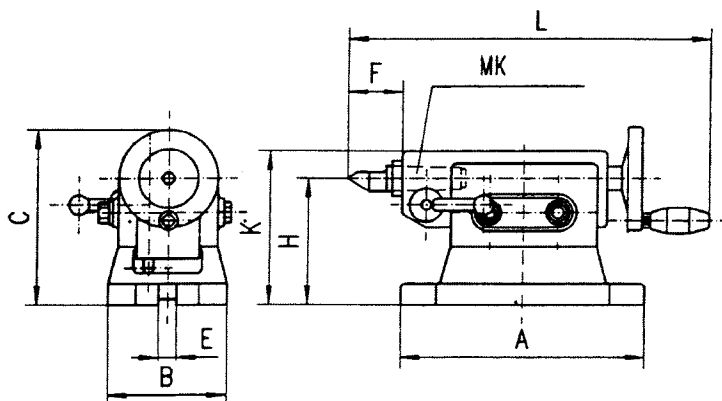
Artikel nr	A	B	C	E H17	F	H	K	L	Morsekona	Vikt (kg)
5818 - 80	164	68	120	14	26 - 44	80	95	244	1	2,5
5818 - 100	195	80	140	14	33 - 63	100	121	299	2	6,1
5818 - 125	195	90	178	14	39 - 69	125	146	315	2	7,4
5818 - 160	250	115	213	18	48 - 85	160	187	366	3	12,7
5818 - 200	275	130	253	18	59,5 - 99,5	200	233	420	4	17,9
5818 - 250	280	150	303	18	59,5 - 99,5	250	283	420	4	23,1

Dubbdocka

5819



Med justerbar dubbhöjd



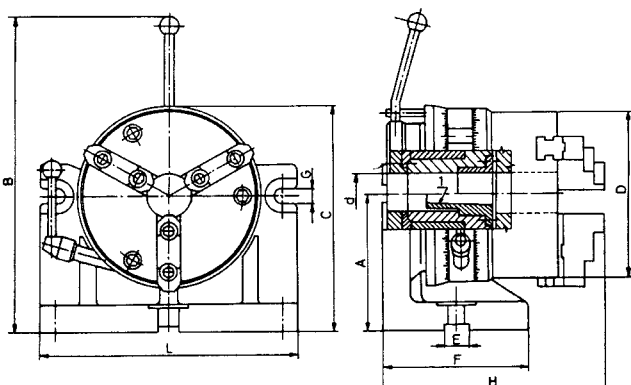
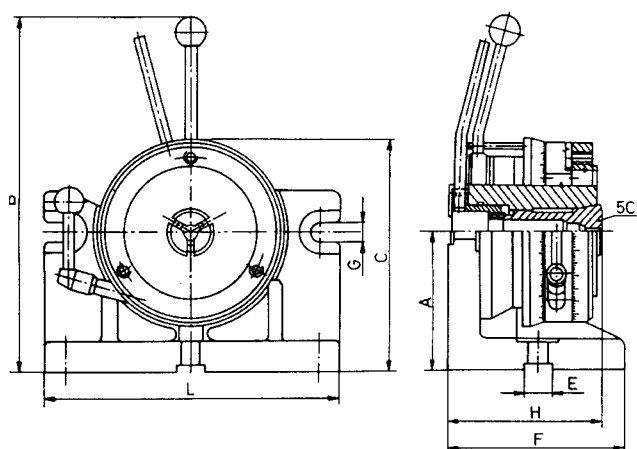
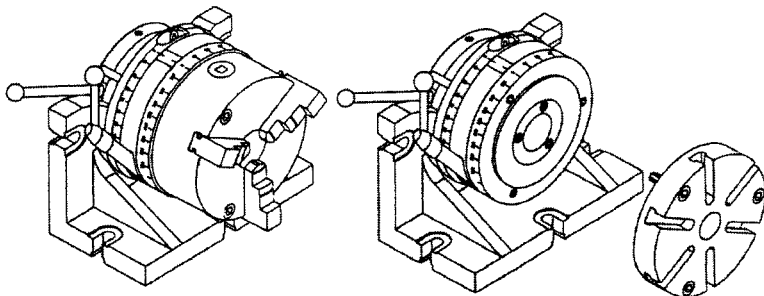
Att användas tillsammans med delningsapparater och rundmatningsbord.

Artikel nr	A	B	C max	E H17	F		H		K	L max	Morsekona	Vikt (kg)
					min	max	min	max				
5819 - 95 - 130	195	100	183	14	40	70	95	130	155	335	2	12,0
5819 - 130 - 170	250	120	223	18	50	90	130	170	200	409	3	18,8
5819 - 170 - 200	280	142	253	18	50	90	170	200	230	433	3	25,5
5819 - 220 - 250	300	164	303	18	60	100	220	250	285	465	4	43,0

Snabbdelningsapparat

5821/5844

Horisontal/vertikal



1. Morsekona

Två olika möjligheter till delning.

- Delning kan göras från 0° till 360° med 1° stigning
- Snabbdelning kan göras med 2, 3, 4, 6, 8, 12 och 24 delningar
- Delningsnoggrannhet 2'
- Hålets noggrannhet 0,02 mm
- Parallellitet centrum till basplattan 0,02 mm
- Concentritet chuck 0,03 - 0,06 mm
- Standard tillbehör: Svarvchuck, T-spårsmutter
- Extra tillbehör: Dubbdocka, Planskiva

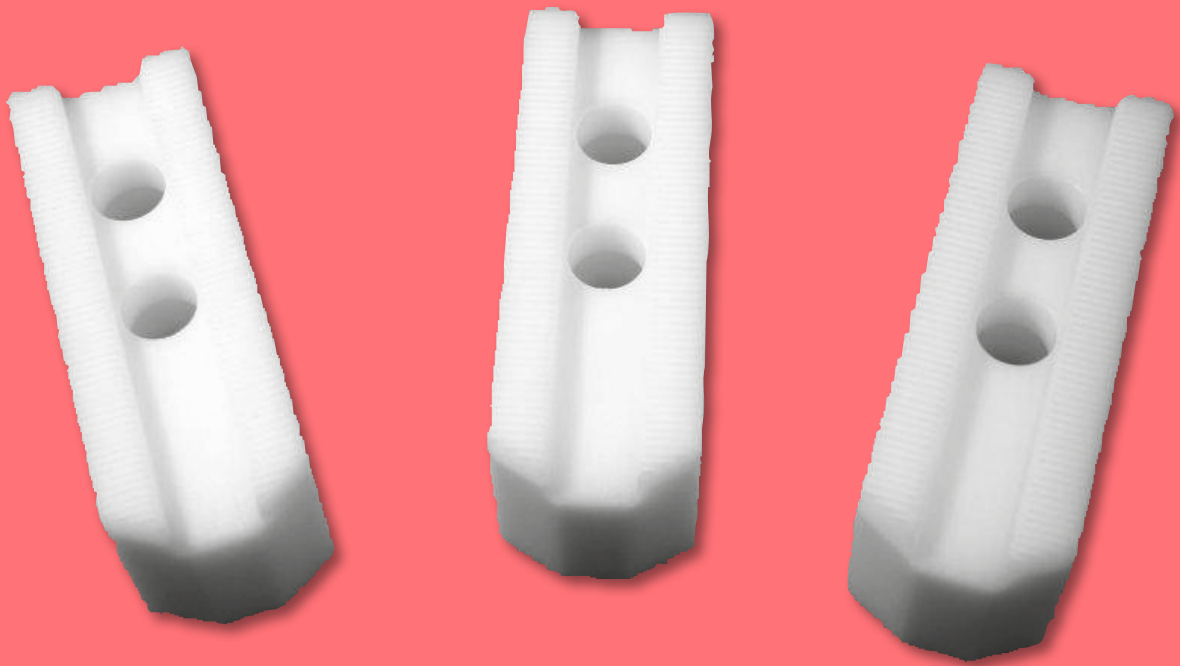
5C hylsor Spännområde

- 1/8" - 1 1/8" (3÷25)
- ⬡ 4 kant = max 19
- ⬢ 6 kant = max 23

Artikel nr	Chucktyp	A	B	C	D	d	Morsekona	E H7	F	G	H	L	Dubbdocka		Vikt (kg)
													5818	5819	
5821 - 100 1)	3275 - 125	100	254	167,5	125	26,5	-	14	130	14	203	215	100	95÷130	17,8
5844 - 125	3275 - 160	125	301	210	160	42	3	14	140	14	216	245	125	95÷130	32,3
5844 - 160	3275 - 200	160	382	265	200	55	4	18	160	18	244	300	160	130÷170	56,4
5844 - 200	3275 - 250	200	469	330	250	76	4	18	180	18	277	340	200	170÷200	92,2
5844 - 250	3275 - 315	250	555	412,5	315	103	5	18	200	18	308	400	250	220÷250	130,0

¹⁾ Även för spännhylsa 5C

CHUCKBACKAR i material POM



Vi lagerför chuckbackar i materialet POM (plastmaterial)

12

DELNINGS-
APPARAT

Ring

0431-44 80 65

för beställning