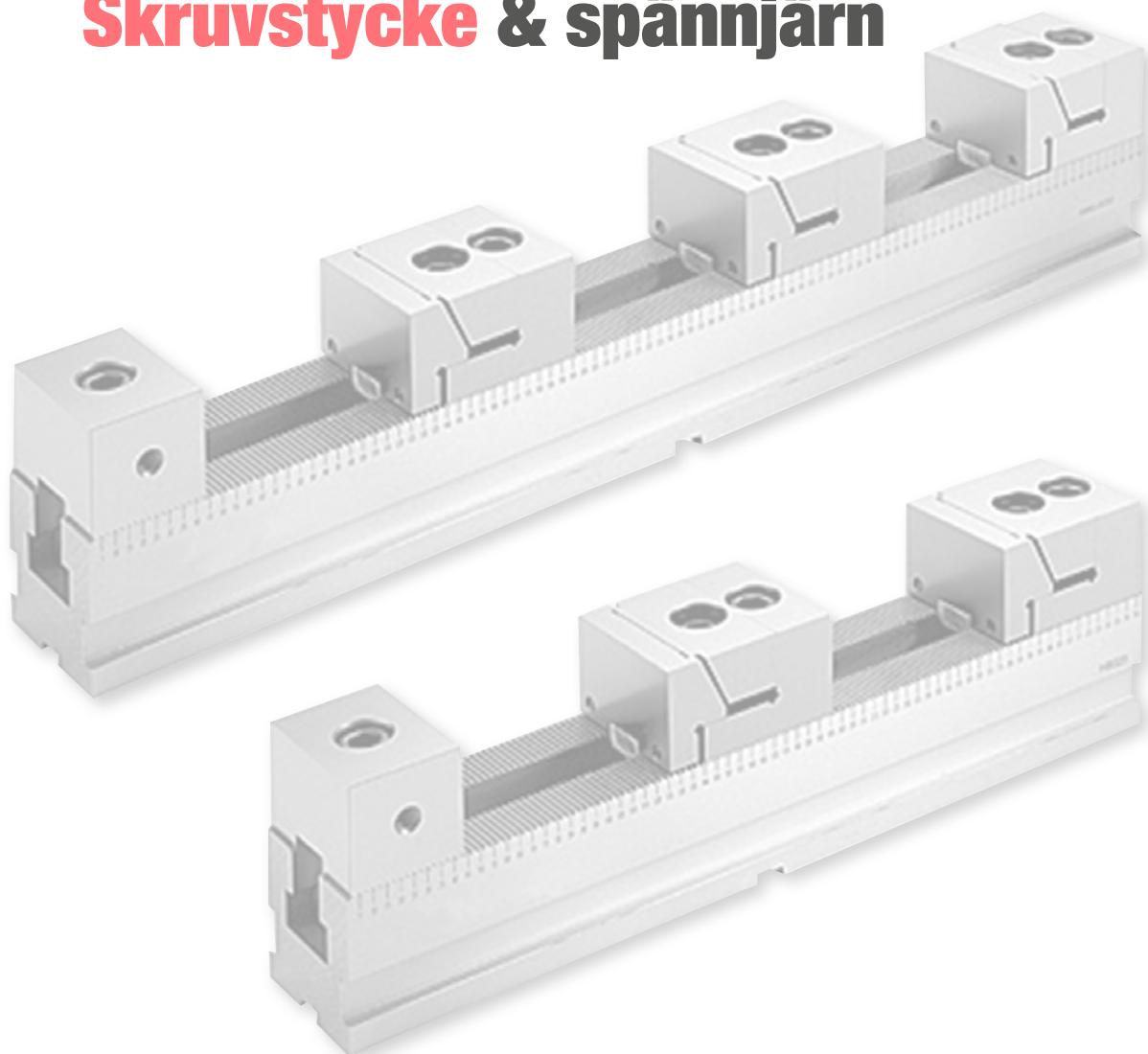


# Skruvstycke & spännjärn



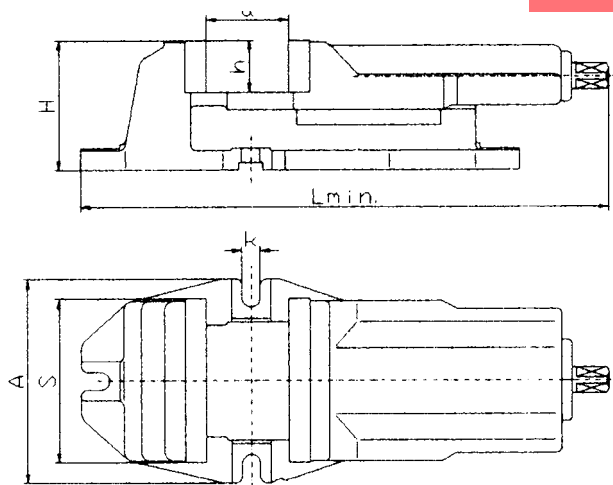
Maskinskrvstycke	6512	11-2	Skruvstycke för runda detaljer	6546	11-14
Maskinskrvstycke	6537	11-2	Spännjärn		11-15
Maskinskrvstycke	6516	11-3	Parallellbit, slipad	1355	11-15
Maskinskrvstycke	6515	11-3	Kitagawa MC kraftskruvstycken		11-16 – 11-28
Maskinskrvstycke	6577	11-4	Översikt & noggrannhet		11-16 – 11-17
Maskinskrvstycke med kraftspänning	6578	11-4	Kraftskruvstycke	VC	11-18
Nyckel med spärr	6596	11-5	Kraftskruvstycke	VE	11-19
Nyckel		11-5	Kraftskruvstycke	VE-L	11-20
Materialstopp	6597	11-5	Kraftskruvstycke	VQX	11-21
Prov på uppspänningar		11-6	Kraftskruvstycke	VE 125-15/VQX 125-15	11-22
Back till Bison - maskinskrvstycke	6572, 6573, 6574, 6575	11-7	Kraftskruvstycke	VM	11-23
Tillbehör Bison - maskinskrvstycke	6576, 3690-MN, 6589	11-8	Kraftskruvstycke MC	VQX-N	11-24
Styrklack för maskinskrvstycke		11-9	Kraftskruvstycke	VE-N	11-25
Modulskruvstycke - Bison	6800	11-10	Kraftskruvstycke	MH125N-4	11-26
Monteringstillbehör till modulskruvstycke	6800	11-10	Kraftskruvstycke, pneumatisk	VQA125N	11-27
Kub för skruvstycke 6577	1420	11-11	Reservdelar mjuka backar		11-28
Skruvstycke, tippbart med vridplatta	6530	11-12	VB 5-axliga skruvstycken	5 AX 100	11-29 – 11-30
Skruvstycke, centrerade med vridplatta	6531	11-12	VB 5-axliga skruvstycken	Tillbehör	11-31 – 11-32
Skruvstycke med snabbblåsning	6540, 6542	11-13	Jimmore Lock-Tight skruvstycke		11-33 – 11-34
Skruvstycke för bormaskin	6543	11-14	Tschorn Materialstopp	5D	11-34

# Maskinskruvstycke

6512

## Rörlig främre back

- Låg stabil konstruktion
- Kropp och rörlig back av högsta kvalitet
- Lång styrning för den rörliga backen
- Spindeln skyddad mot smuts och spån
- Utbytbara backar som är härdade och slipade
- Kullager i kraftöverföringen vilket underlättar manövreringen
- Standard tillbehör: Vev, styrklackar



Artikel nr	S	A	H	L	a max	h	k	Max spännkraft daN	Vikt kg
6512-100	100	156	84	294	80	32	14	2500	9,9
6512-125	125	156	100	347	95	40	14	3500	15,9
6512-160	160	193	121	423	125	50	18	4000	29,0
6512-200	200	256	147	515	160	63	18	5500	56,0
6512-250	250	316	174	615	200	80	22	6200	71,0

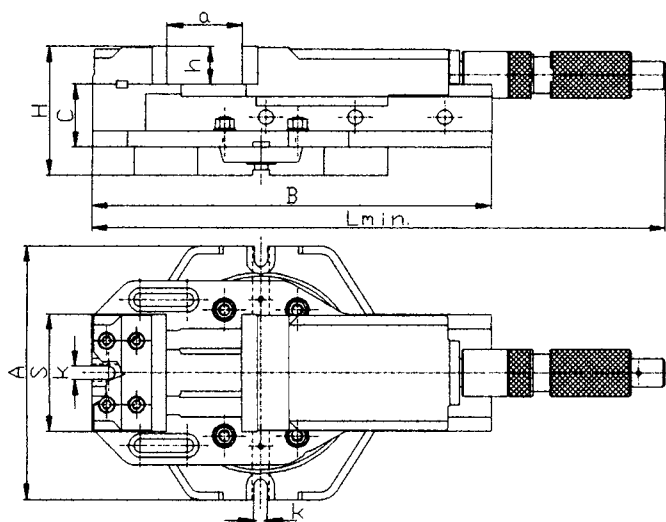


# Maskinskruvstycke

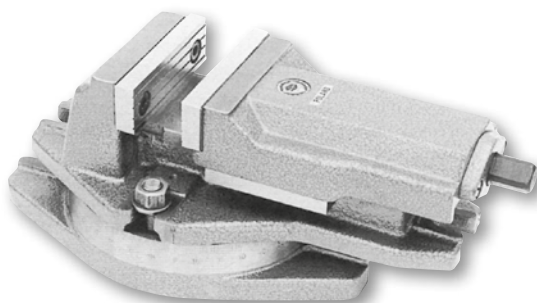
6537

## Rörlig främre back med vridplatta

- Låg stabil konstruktion
- Kropp och rörlig back av högsta kvalitet
- Lång styrning för den rörliga backen
- Spindeln skyddad mot smuts och spån
- Utbytbara backar som är härdade och slipade
- Skruvstycket är monterat på vridplatta, vilken är graderad 360°
- Kullager i kraftöverföringen vilket underlättar manövreringen
- Standard tillbehör: Vev, styrklackar



Artikel nr	S	A	H	L	a max	h	k	Max spännkraft daN	Vikt kg
6537-100	100	168	122	309	80	32	14	2500	13,8
6537-125	125	168	138	347	95	40	14	3500	20,0
6537-160	160	212	170	423	125	50	18	4000	36,0
6537-200	200	271	197	515	160	63	18	5500	70,0
6537-250	250	360	228	615	200	80	22	6200	99,0

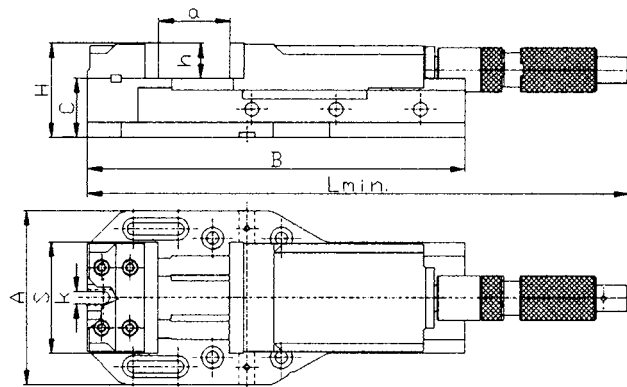


# Maskinskruvstycke

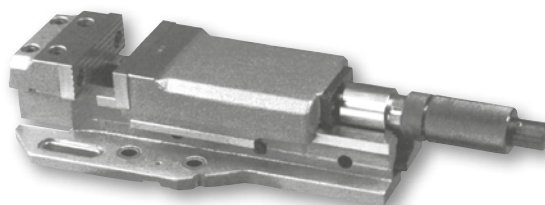
6516

Med hydraulisk spindel

- Låg stabil konstruktion
- Kropp och rörlig back av högsta material kvalitet
- Spindeln är underhållsfri
- Utbytbara backar som är härdade och slipade
- Lång styrning av den rörliga backen
- Standard tillbehör: Vev, styrklackar



Artikel nr	S	A	B	C	H	L	a	h	k	Max spännkraft daN	Vikt kg
6516-125	125	196	425	67	109	530	0-205	42	14	3000-3500	19,9
6516-160	160	246	565	80	130	615	0-280	50	18	5000-5500	52,4
6516-200	200	304	675	99	162	795	0-375	63	18	7000-7500	93,0

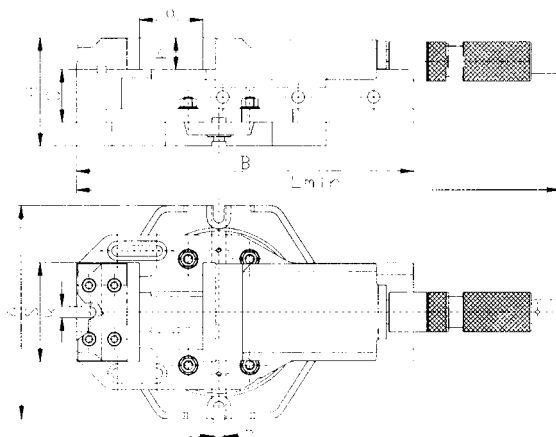


# Maskinskruvstycke

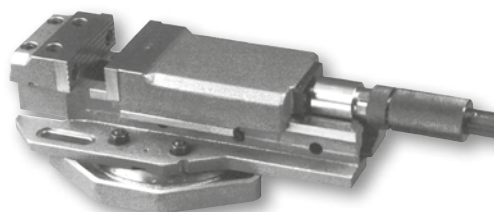
6515

Med hydraulisk spindel och vridplatta

- Låg stabil konstruktion
- Kropp och rörlig back av högsta material kvalitet
- Spindeln är underhållsfri
- Utbytbara backar som är härdade och slipade
- Skruvstycket är monterat på vridplatta, vilken är graderad 360°
- Lång styrning av den rörliga backen
- Standard tillbehör: Vev, styrklackar



Artikel nr	S	A	B	C	H	L	a	h	k	Max spännkraft daN	Vikt kg
6515-125	125	270	425	67	139	530	0-205	42	14	3000-3500	28,0
6515-160	160	325	565	80	164	615	0-280	50	18	5000-5500	68,4
6515-200	200	380	675	99	207	795	0-375	63	18	7000-7500	121,0



# Maskinskruvstycke

6620

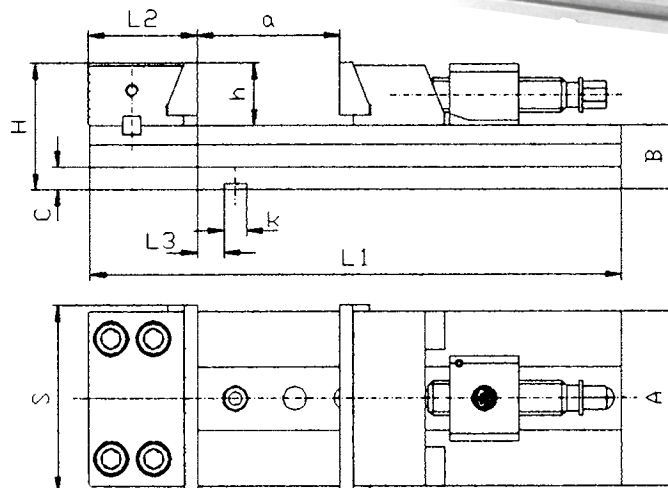
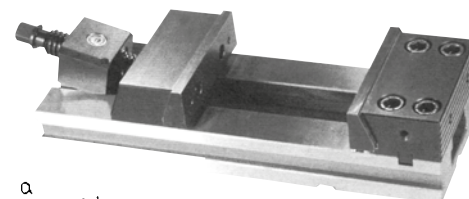
Avsedd för fräsning och slipning

Kan med lätthet placeras i grupp, på pallett samt individuellt.

- Noggrann repeterbarhet
- Fasta backen är vändbar
- Rörliga backen kan snabbt justeras och är självjusterande
- Skruvstycket kan monteras på vridplatta
- Tillverkat i högkvalitativt verktygsstål och härdat.

**Standardtillbehör:**

Nyckel, styrklackar, spännjärn och rörlig styrplatta.



Artikel nr	S	A	B -0,02	C	H	L1	L2	L3	a	h	k M6	Max spännkraft daN	Vikt kg
6620-100-320/165-I	100	85	35	13	65	320	61,8	12	165	30	12	2000	9,84
6620-125-335/165-I	125	105	42	15	82	335	68	18	165	40	12	3000	15,71
6620-150-425/210-I	150	140	52	18	102	425	87,29	21,2	210	50	18	4100	31,95
6620-150-475/260-I	150	140	52	18	102	475	87,29	21,2	260	50	18	4100	35,18
6620-150-520/305-I	150	140	52	18	102	520	87,29	21,2	305	50	18	4100	36,96
6620-200-535/260-I	200	165	61	20	121	535	109,43	41,07	260	60	18	4500	58,95
6620-200-585/310-I	200	165	61	20	121	585	109,43	41,07	310	60	18	4500	61,66
6620-200-635/360-I	200	165	61	20	121	635	109,43	41,07	360	60	18	4500	64,36

# Maskinskruvstycke med kraftspänning

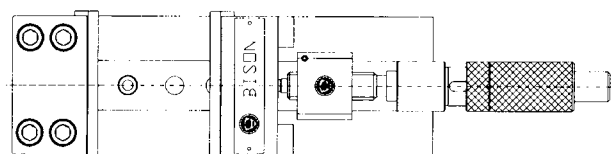
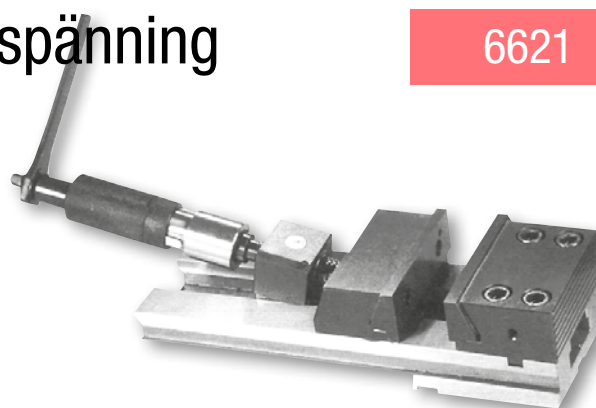
6621

Lämpliga att användas i fräsnings- och slipningsoperationer. Kan med lätthet placeras i grupp, på pallett samt individuellt.

- Noggrann repeterbarhet
- Fasta backen är vändbar
- Rörliga backen kan snabbt justeras och är självjusterande
- Skruvstycket kan monteras på vridplatta
- Tillverkat i högkvalitativt verktygsstål och härdat.

**Standardtillbehör:**

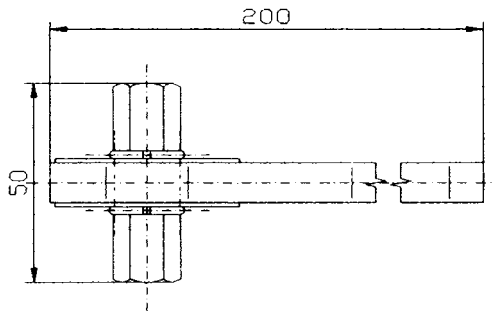
Nyckel, styrklackar, spännjärn och rörlig styrplatta.



Artikel nr	Vikt kg
6621-150-425/210-I	33,4
6621-150-475/260-I	36,6
6621-150-520/305-I	38,4
6621-200-535/260-I	61,5
6621-200-585/310-I	64,2
6621-200-635/360-I	66,9

# Nyckel med spärr

6596

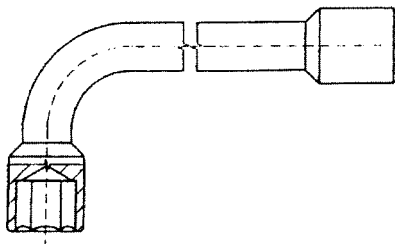


Avsedd för 6578

2S

100, 125, 150, 200

# Nyckel

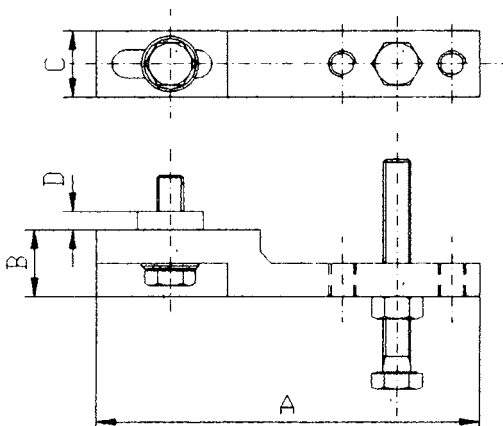


Avsedd för 6577, 6568, 6620, 6622, 6625, 6627, 6820

Artikel nr	Storlek	Storlek
982 638 104	100, 125	150, 200

# Materialstopp

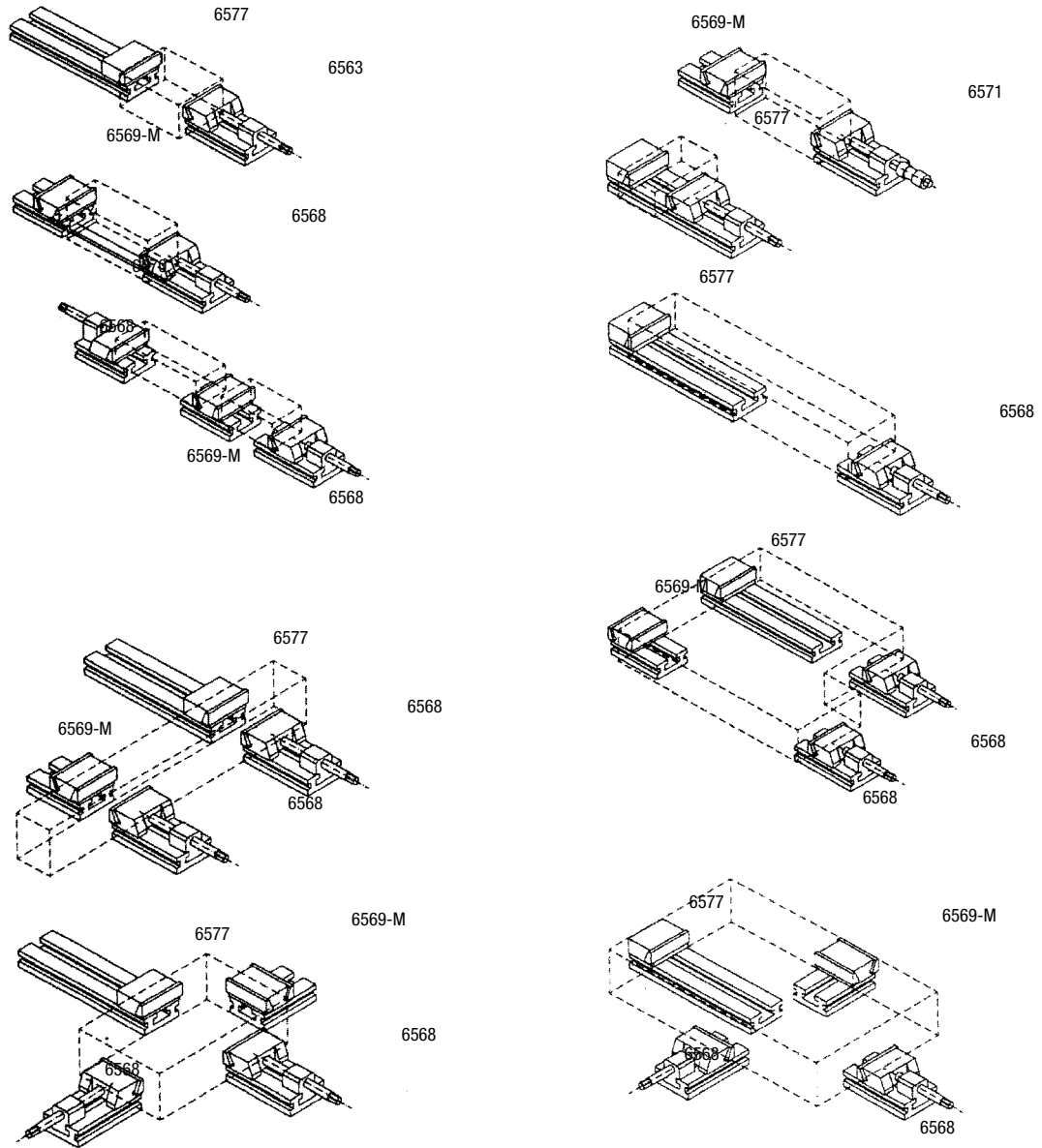
6597



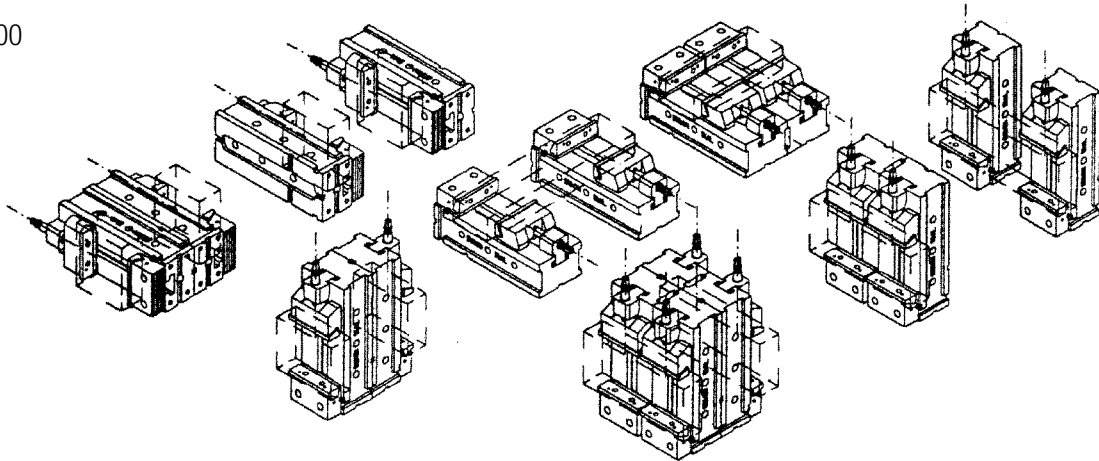
Avsedd för 6577

Storlek	100, 125	150, 200
Artikel nr 6597 -100, -125	-150, -200	
A	120	140
B	20	25
C	20	25
D	5	7

# Prov på uppspänningar

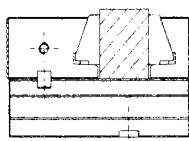
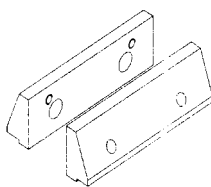


Typ 6800



# Back till Bison - maskinskruvstycke

6577



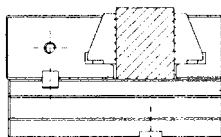
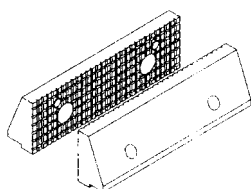
## Slät

Storlek	100	125	150	200
Artikel nr 6572	-100	-125	-150	-200
Bredd	100	125	150	200
Höjd	26	32	44	52
Tjocklek	16,5	20,0	25,5	30,0

6572

## Mjuk

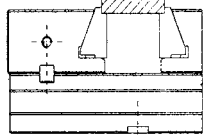
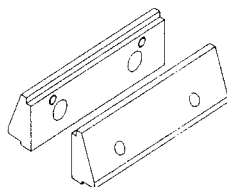
Storlek	100	125	150	200
Artikel nr 6572	-100M	-125M	-150M	-200M
Bredd	100	125	150	200
Höjd	26	32	44	52
Tjocklek	16,5	20,0	25,5	30,0



## Rutmönstrad

Storlek	100	125	150	200
Artikel nr 6573	-100	-125	-150	-200
Bredd	100	125	150	200
Höjd	26	32	44	52
Tjocklek	16,5	20,0	25,5	30,0

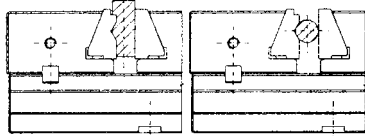
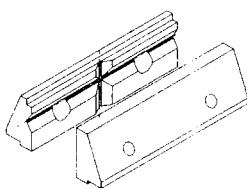
6573



## Slät med anlägg

Storlek	100	125	150	200
Artikel nr 6574	-100	-125	-150	-200
Bredd	100	125	150	200
Höjd	26	32	44	52
Tjocklek	16,5	20,0	25,5	30,0

6574



## V-formad med anlägg

Storlek	100	125	150	200
Artikel nr 6575	-100	-125	-150	-200
Bredd	100	125	150	200
Höjd	26	32	44	52
Tjocklek	16,5	20,0	25,5	30,0

6575

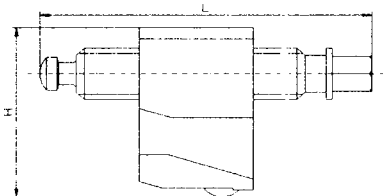
11

SKRUVSTYCKE  
SPÄNNJÄRN

# Tillbehör Bison - maskinskruvstycke

6620

6576

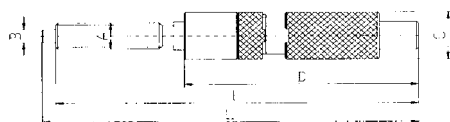


## Spindelnskruv med block

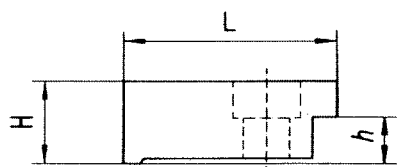
Storlek	100	125	150	200
Artikel nr 6576	-100	-125	-150	-200
Passar 6577	100	125	150	200
H	59,5	71,5	93,5	110,5
L	120	125	160	170

3690-MN

## Hydraulspindel



Storlek	M2N	M3N
Artikel nr 3690		
A	Tr28 x 5	Tr32 x 6
B	78	88
C	50	58
D	215	230
L	338	373
Spännkraft daN	3500 - 4000	5500 - 6000
Vikt kg	2,4	3,8
Passar 6577	150	200



## Spännjärn för skruvstycke

Storlek	100	125	150	200
Artikel nr	982 636 000	982 636 102	982 636 204	982 636 306
L	58	62	70	80
h	13	15	18	20
H	24	28	32	35
Bulthål	M12	M12	M14	M14

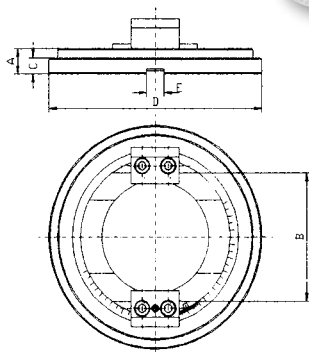
11

SKRUVSTYCKE  
SPÄNNJÄRN



## Vridplatta för skruvstycke 6577, 6578, 6620, 6621, 6625, 6626

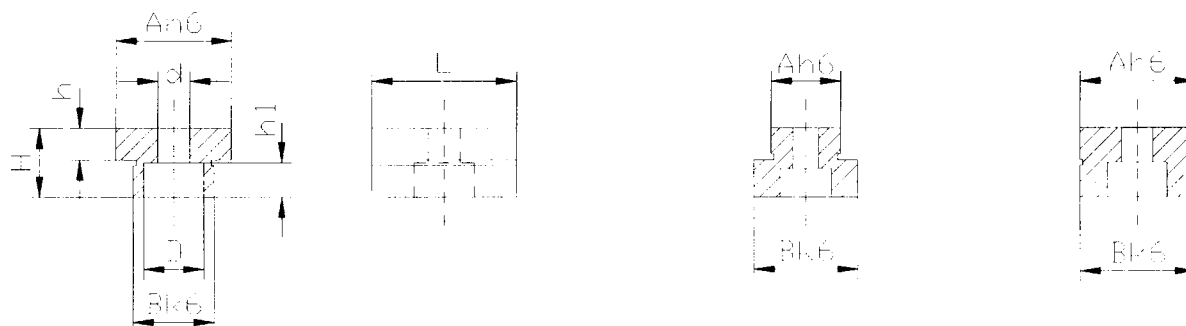
6586



Storlek	1	2	3	4
	-100/320	-125/335	-150/425 -150/475	-200/535 -200/585 -200/635
Art nr 0642 265	860 102	860 204	860 306	860 408
A	23	23	28	30
B	85	105	140	165
D	190	210	245	280
C	13	15	18	20
E (H7)	12	12	20	20
Vikt kg	4,0	6,0	9,0	11,0



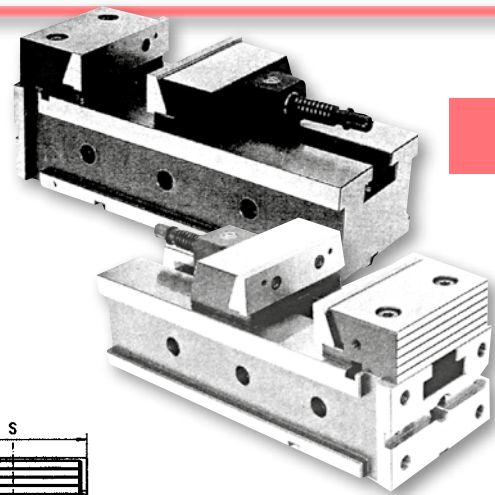
# Styrklack för maskinskruvstycke



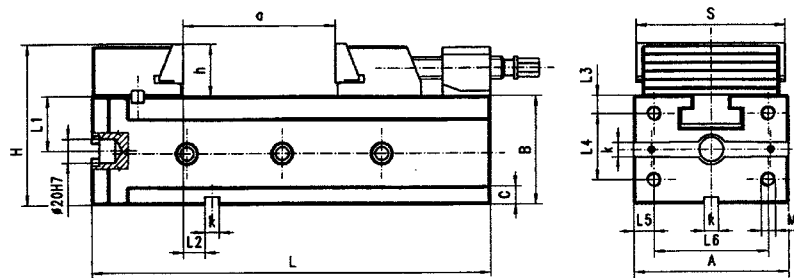
Storlek	A	B	L	H	h	h1	D	d
12/10	12	10	20	12	4,5	5,7	8,9	5,5
12/12	12	12	20	12	4,5	5,7	8,9	5,5
12/14	12	14	20	12	4,5	5,7	8,9	5,5
12/16	12	16	20	12	4,5	5,7	8,9	5,5
12/18	12	18	20	12	4,5	5,7	8,9	5,5
12/20	12	20	20	12	4,5	5,7	8,9	5,5
18/12	18	12	25	12	5	6,8	10,4	6,6
18/14	18	14	25	12	5	6,8	10,4	6,6
18/16	18	16	25	12	5	6,8	10,4	6,6
18/18	18	18	25	12	5	6,8	10,4	6,6
18/20	18	20	25	12	5	6,8	10,4	6,6
18/22	18	22	25	12	5	6,8	10,4	6,6
20/12	20	12	25	12	5,5	6,8	10,4	6,6
20/14	20	14	25	12	5,5	6,8	10,4	6,6
20/16	20	16	25	12	5,5	6,8	10,4	6,6
20/18	20	18	25	12	5,5	6,8	10,4	6,6
20/20	20	20	25	12	5,5	6,8	10,4	6,6

# Modulskruvstycke - Bison

6800

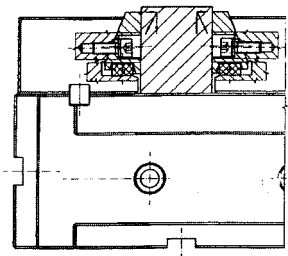


- Ett mycket stabilt maskinskruvstycke
- Med hög repeterbarhet
- Fasta backen är vändbar
- Rörliga backen med snabbflyttning
- Kan monteras horisontalt, vertikalt eller kan flera monteras parallellt eller i kubform. Se översikt.

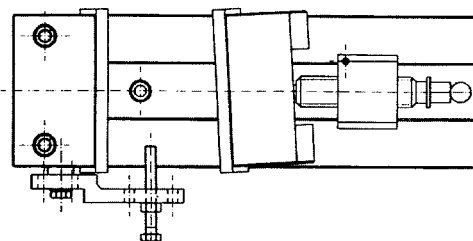


Artikel nr	S	A	a	B -0,02	C	H	h	k H7	L	L1 -0,02	L2 ±0,02	L3 ±0,1	L4 ±0,1	L5 ±0,1	L6 ±0,1	M	Spännkraft	Vikt kg
6800-100/320	100	110	155	75	13	104,35	32	12	320	37,5	12,0	10,0	55	15,0	80	M10	2000	21
6800-125/335	125	130	158	90	15	133	43	12	335	45,0	18,0	15,0	55	17,0	96	M12	3000	32
6800-150/425	150	170	210	110	18	167	57	20	425	55,0	20,2	17,5	75	17,5	135	M12	4100	65

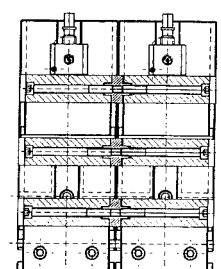
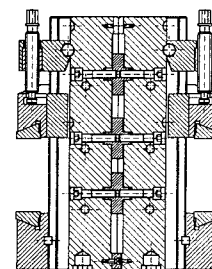
## Monteringstillbehör till modulskruvstycke



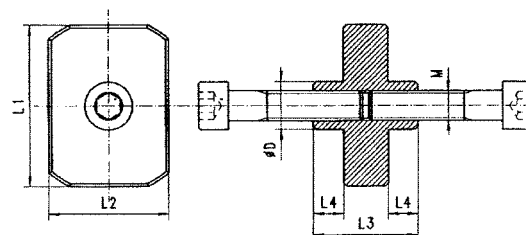
Nedåtdragande backar ger bästa resultat.



Vid byte av styrplattan kan den rörliga backen vinklas upp till  $\pm 3^\circ$ . På bilden är materialstopp 6597 monterat.



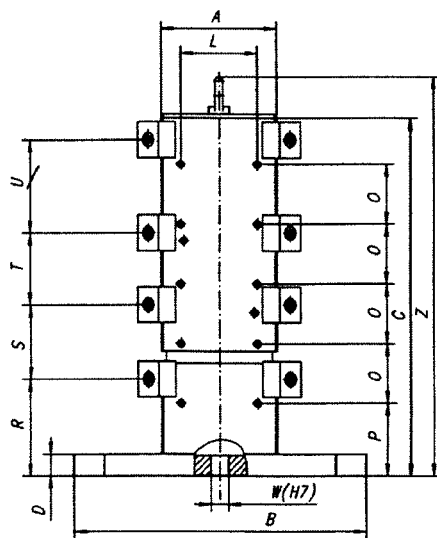
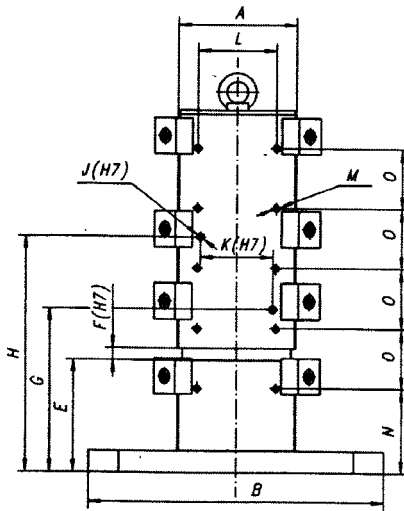
För storlek	Koppling fig.1	Artikel nr	Koppling fig. 2	Artikel nr
6800-100/320	M10 x 35	982 672 203	M10 x 85	982 672 216
6800-125/335	M10 x 45	982 672 229	M10 x 105	982 672 231
6800-150/425	M12 x 55	982 672 244	M12 x 130	982 672 257



Koppling	L1	L2	L3	L4	D	M
M10 x 35	46	35	35	10	16	M10 x 35 - 10,9
M10 x 85	46	35	35	10	16	M10 x 85 - 10,9
M10 x 45	54	40	35	10	16	M10 x 45 - 10,9
M10 x 105	54	40	35	10	16	M10 x 105 - 10,9
M12 x 55	62	40	43	12	18	M12 x 55 - 10,9
M12 x 130	62	40	43	12	18	M12 x 130 - 10,9

# Kub för skruvstycke 6577

1420



Storlek	100	125	150	200
Artikel nr 1420	-100	-125	-150	-200
A	105	125	165	195
B	290	340	390	490
C	356	383	511	597
D	36	36	36	36
E	117	133	146	188
F (H7)	12	12	20	20
G	173	194	221	273
H	238	269	321	393
J	12	12	12	12
K	50	75	100	120
L	75	100	125	130
M	M12	M12	M12	M12
N	142	161	108	141
O	60	63	90	100
P	102	118	88	121
R	87	103	128	161
S	100	105	120	125
T	110	125	155	120
U	-	-	-	155
W	20	20	20	30
Z	404	440	576	673
Vikt kg	60,0	76,0	148,0	232,0

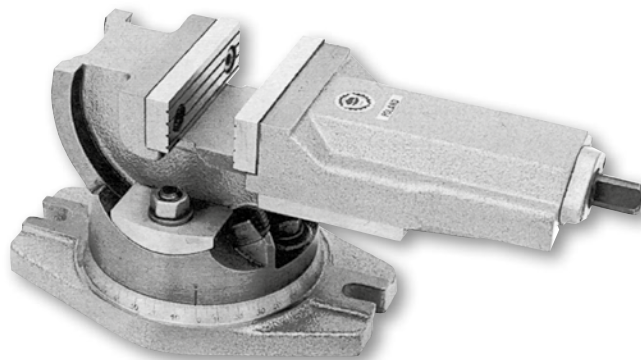
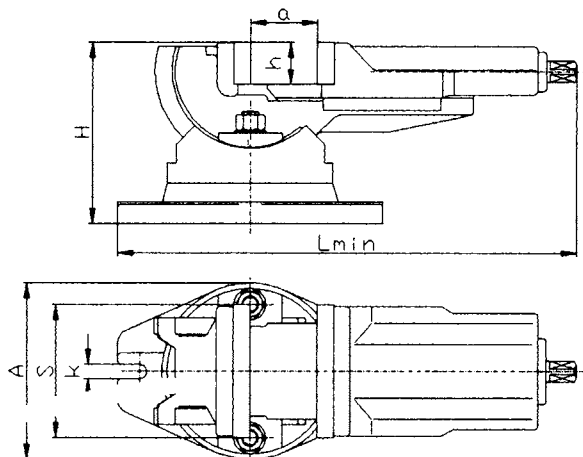
Kuben skall användas tillsammans med maskinskruvstycke 6577

# Skruvstycke, tippbart med vridplatta

6530

Lämpligt för borming och fräsning i två vinklar.

- Tippbar från horisontalt läge till 90°
- Svängbar 360°

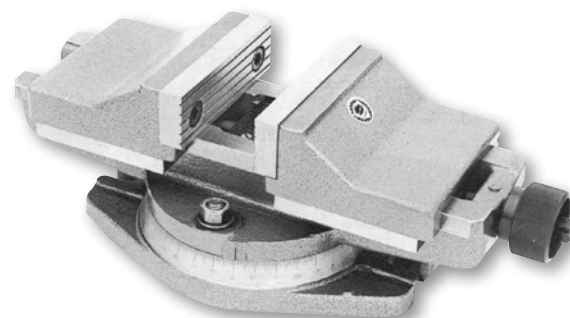
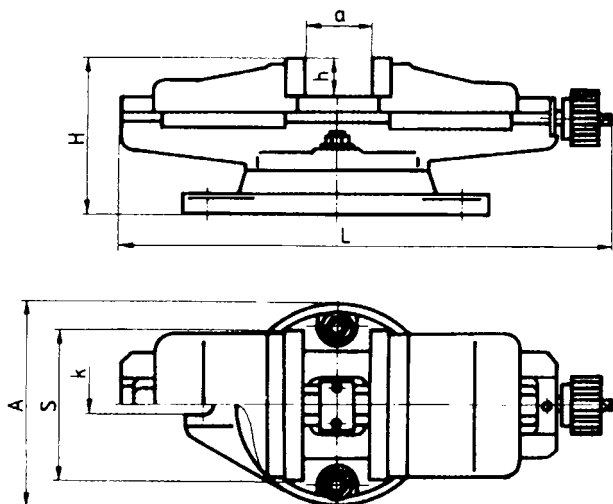


Artikel nr	S	A	H	L	a max	h	k	Spännkraft daN	Vikt kg
6530-100	100	144	145	372	80	32	14	2500	12,5
6530-125	125	168	169	437	100	40	14	3500	20,0
6530-160	160	212	200	450	125	50	18	4000	34,2

# Skruvstycke, centrerande med vridplatta

6531

Centrerande skruvstycke lämplig för både borming och fräsning. Svängbar 360°

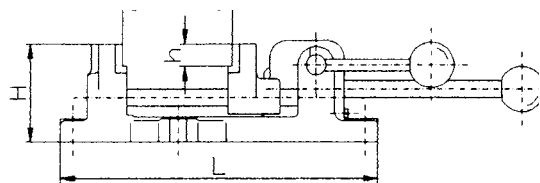


Artikel nr	S	A	H	L	a max	h	k	Spännkraft daN	Vikt kg
6531-125	125	168	136	458	100	40	14	3500	19,2
6531-160	160	212	169	534	125	50	14	4000	33,5
6531-200	200	286	185	591	160	63	18	5500	59,0

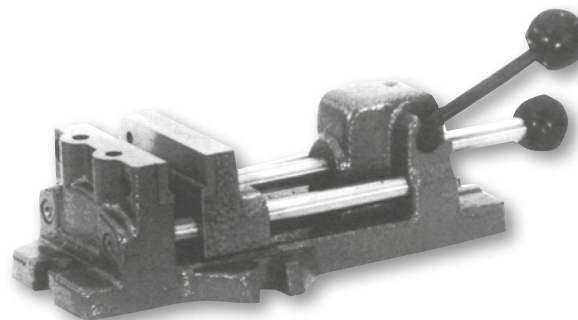
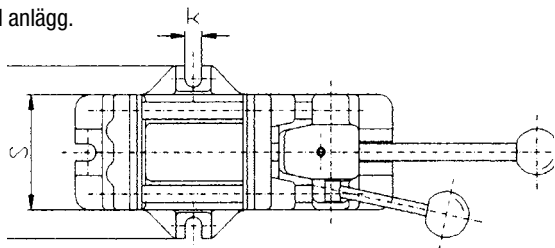
# Skruvstycke med snabbblåsning

6540

Skruvstycke med snabbblåsning för större serier.



Backar med anlägg.

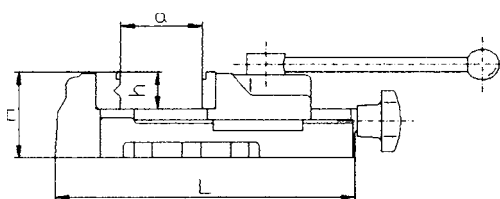


Artikel nr	S	A	H	L	a max	h	k	Spännkraft daN	Vikt kg
6540-80	80	120	68	222	80	16,5	12	350	4,0
6540-100	100	160	85	293	125	16,5	14	500	7,0
6540-125	125	185	90	327	150	16,5	14	700	10,0
6540-160	160	224	95	380	160	16,5	18	800	15,5

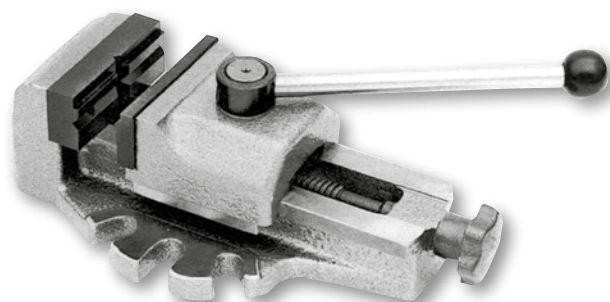
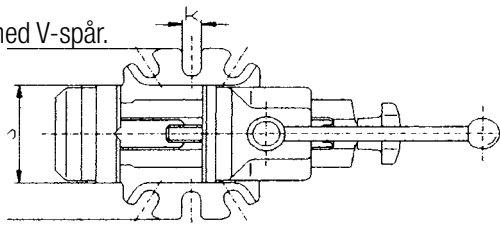
# Skruvstycke med snabbblåsning

6542

Skruvstycke med snabbblåsning för större serier.



Backar med V-spår.



Artikel nr	S	A	H	L	a max	h	k	Backrörelse med spak	Spännkraft daN	Vikt kg
6542-80	80	140	70	220	80	30	14	4	800	5,2
6542-100	100	165	80	270	100	35	14	4	1200	8,9

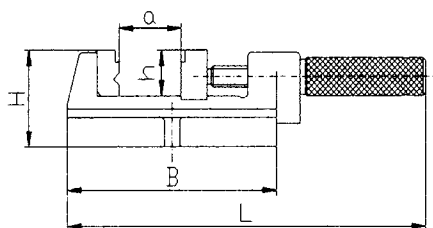
11

SKRUVSTYCKE  
SPÄNNJÄRN

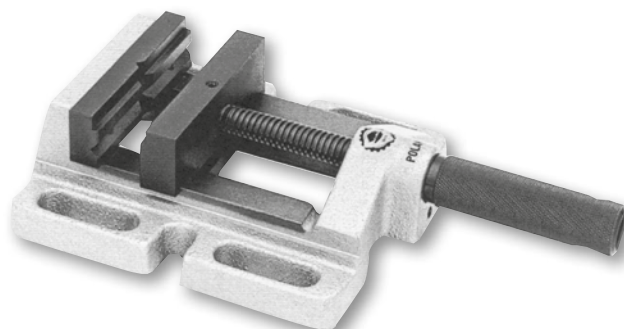
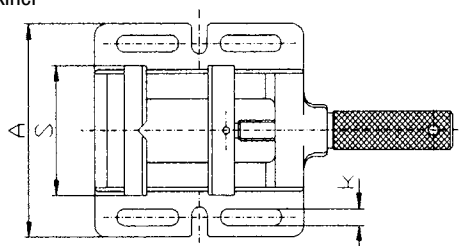
# Skruvstycke för bormaskin

6543

Skruvstycke för borring och lätt fräsning.



Lämplig till pelarbormaskiner

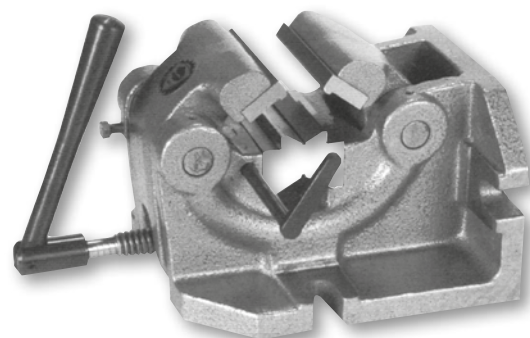
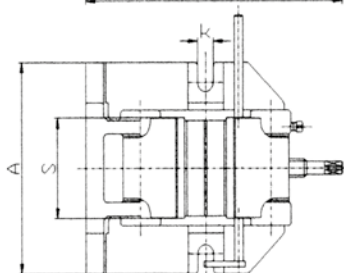
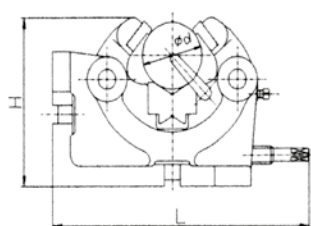


Artikel nr	S	A	B	H	L	a max	h	k	Spännkraft daN	Vikt kg
6543-85	85	140	152	64	265	70	30	11,0	400	3,4
6543-100	100	152	170	64	285	85	30	13,5	500	4,0
6543-120	120	176	212	64	360	120	30	13,5	650	6,0
6543-150	150	208	262	66	442	150	38	13,5	800	8,4

# Skruvstycke för runda detaljer

6546

Centererande skruvstycke för runt material, passar för borring och fräsning.



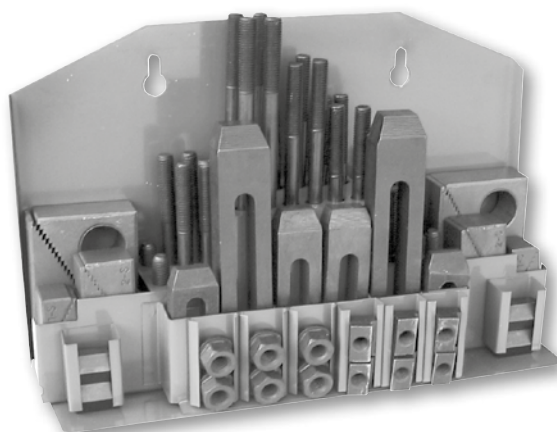
Artikel nr	S	A	H	L	d	k	Spännkraft daN	Vikt kg
6546-100	100	180	170	305	10 - 63	18	1000	21,3
6546-125	125	200	235	405	15 - 100	18	1500	38,0
6546-160	160	245	295	460	50 - 160	18	2000	75,0

# Spännjärn

Levereras i sats, som består av 58 delar av sätthärdat svartoxiderat stål i ett praktiskt ställ (SP20 på träbricka).

De innehåller:

- 6 T-spårsmuttrar
- 24 uppspänningsbultar (4 vardera 75/100/125/150/175/200 mm).
- 4 förlängningsmutterar
- 6 flänsmutterar
- 6 spännklovar (2 vardera 65/100/150 mm).
- 12 spännunderlägg (4 vardera för spännhöjd 20-45/30-65/65/150 mm).



Artikel nr	CK-08	CK-10	CK-12A	CK-14	CK-16	CK-18
För T-spår mm	10	12	14	16	18	20
Gänga	M8	M10	M12	M14	M16	M18

# Slipade parallellbitar

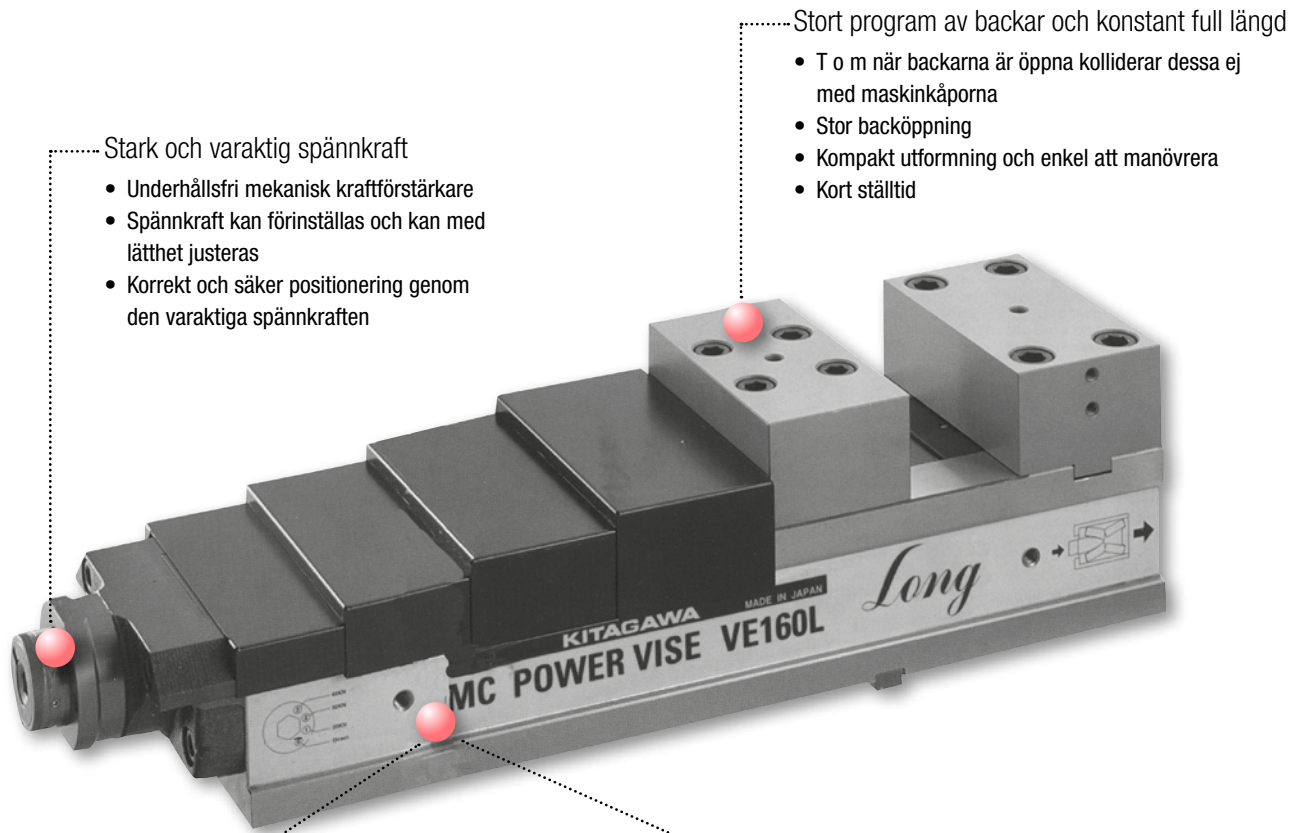
1355

- Av stål
- Hårdhet 55-60 HRC
- Alla sidor slipade
- Parvis
- Levereras i träetui



Artikel nr	Längd mm	Antal par	Område	Tjocklek	Innehåller följande höjder
1355-100 x 4/10-42	100	10	10-42	4	10,14,18,22,26,30,34,38,42
1355-120 x 8/12-38	120	8	12-38	8	12,17,22,25,28,32,36,38
1355-160 x 4/10-42	160	9	10-42	4	10,14,18,22,26,30,34,38,42
1355-160 x 8/12-38	160	8	12-38	8	12,17,22,25,28,32,36,38
1355-200 x 8/17-43	200	8	17-43	8	17,22,25,28,32,36,38,43

# Kitagawa MC Kraftskruvstycken



## Stark och varaktig spännkraft

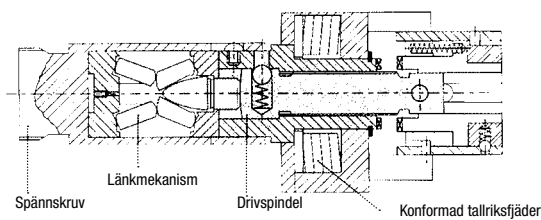
- Underhållsfri mekanisk kraftförstärkare
- Spännkraft kan förinställas och kan med lätthet justeras
- Korrekt och säker positionering genom den varaktiga spännkraften

## Stort program av backar och konstant full längd

- T o m när backarna är öppna kolliderar dessa ej med maskinkåporna
- Stor backöppning
- Kompakt utformning och enkel att manövrera
- Kort ställtid

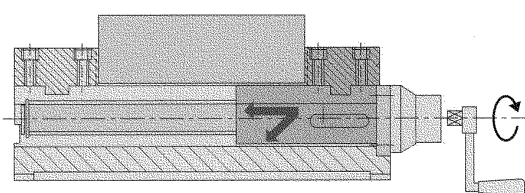
## Länkmekanism

Efter att den rörliga backen berör arbetsstycket vrids handtaget och endast drivspindeln överför rörelsen till länkmekanismen och den rörliga backen spänner arbetsstycket till den förinställda kraften.

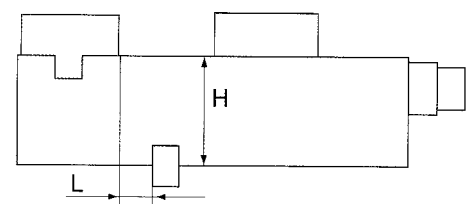


## Flexibelt spännsystem

- Standardmodeller såsom VE, VQX, VM och VQA kan användas sinsemellan
- Hög precision 0,01 mm
- Skruvstyckena spänner med stor säkerhet långa arbetsstycken



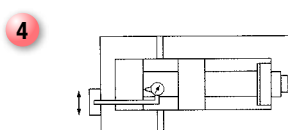
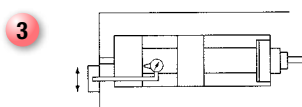
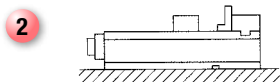
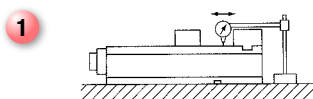
Kraftskruvstyckena lyfter arbetsstycket maximalt 0,015 mm



Parallellitet H-dimension 0,01 eller mindre. L-dimension 0,01 mm eller mindre.

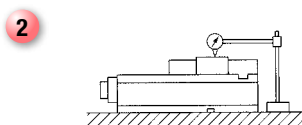
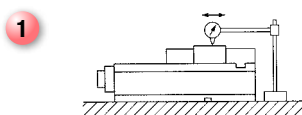


# Noggrannhet hos Kitagawa kraftskruvstycken



## Statisk noggrannhet

Nr	Beskrivning	Tillåtelse (mm)	Tillåtelse av JIS. Class 0 (mm)
1	Parallellism mellan bottenyta och ovanplanet	0,01 per 100	0,015
2	Vinkel mellan den fasta backens yta och kroppens ovanplan.	0,01 för den totala längden	0,030
3	Vinkeln mellan styrklackens sida och den fasta backens yta.	0,015 per 100	0,015
4	Parallellism mellan styrklackens sida och den fasta backens sida.	Max 0,01 på backens hela bredd	0,015.



## Dynamisk noggrannhet

Nr	Beskrivning	Tillåtelse (mm)	Tillåtelse av JIS. Class 0 (mm)
1	Parallellism mellan arbetsstyckets ovanplan och kroppens underplan	0,015 per 100	0,02
2	Minimalt "lyft" av arbetsstycket vid fastspänning,	0,015	0,03

## Spännkraft (Kn)

Modell	4	3	2	1	0
VC103	-	20	15	10	8
VC104	-	20	15	10	8
VE100	-	25	17	9	8
VQX100	-	30	21	12	8
VM100	-	30	21	12	8
VE125	-	30	21	12	8
VE125L	-	30	21	12	8
VQX125	-	40	28	16	8
VM125	-	40	28	16	8
VE160	60	45	32	20	10
VE160L	60	45	32	20	10
VQX160	-	46	32	18	10
VE200	-	45	32	22	10
VE200L	-	45	32	22	10
VQX200	70	54	38	22	10
MH125-4	-	40	28	16	8
MV125	-	40	28	16	8

## Tillåtna backdimensioner för maximal spännkraft

Modell	Inställning	4	3	2	1
VC103	Höjd	-	40	60	110
VC104	Bredd	-	100	120	175
VE100	Höjd	-	40	60	110
	Bredd	-	100	120	175
VQX100	Höjd	-	35	50	90
VM100	Bredd	-	100	115	150
VE125	Höjd	-	50	70	125
VE125L	Bredd	-	125	150	210
VQX125	Höjd	-	40	60	100
VM125	Bredd	-	125	145	190
VE160	Höjd	-	60	85	135
VE160L	Bredd	-	160	190	250
VQX160	Höjd	45	60	85	150
	Bredd	160	180	210	280
VE200	Höjd	-	70	100	160
VE200L	Bredd	-	200	245	340
VQX200	Höjd	55	75	105	175
	Bredd	200	220	260	350
MH125-4	Höjd	-	40	60	100
MV125	Bredd	-	125	145	190

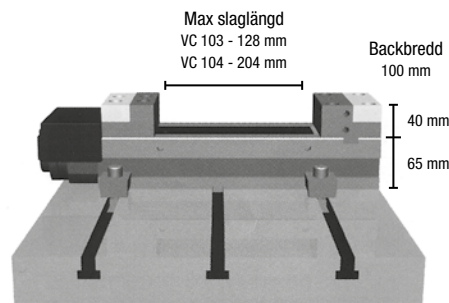
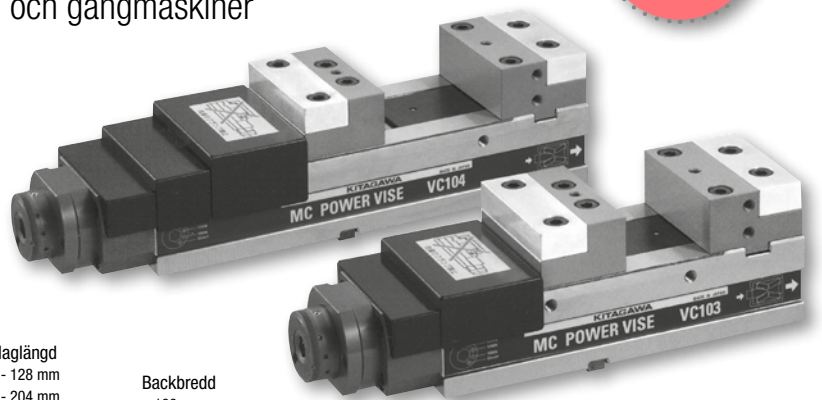
# Kraftskruvstycke VC

Skräddarsytt kraftskruvstycke för små borrar- och gängmaskiner



Dimension på överbackar

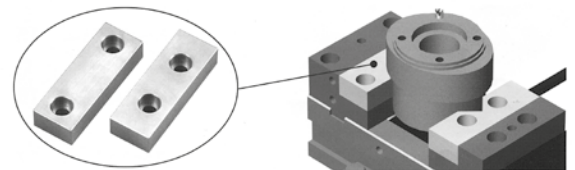
- Många olika arbetsstycken kan spännas fast med anpassade överbackar
- Den låga bygghöjden möjliggör stort utnyttjande av maskinkapaciteten
- Detta skruvstycke har störst backöppning på marknaden



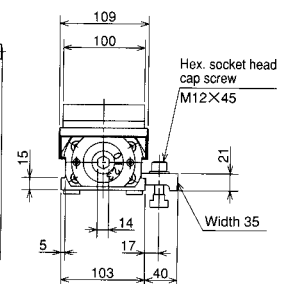
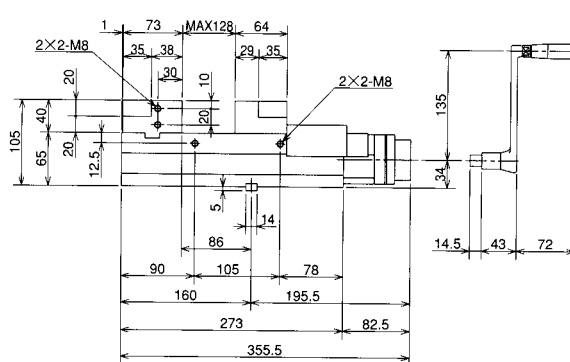
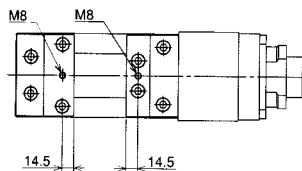
Aluminiumbackarr  
Se dimension i tabell

Spännkraft (Kn)

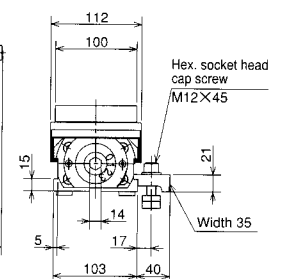
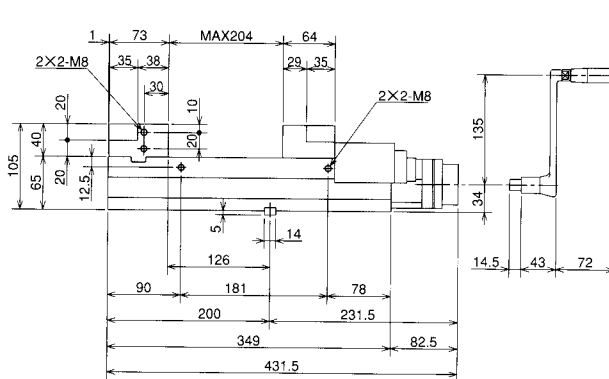
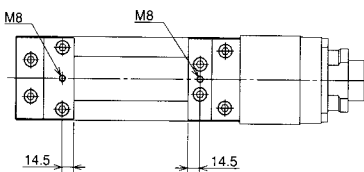
Modell	3	2	1	0
VC103	20	15	10	8
VC104	20	15	10	8



## VC 103



## VC 104



Modell	Backbredd (mm)	Backhöjd (mm)	Backöppning (mm)	Bashöjd (mm)	Total höjd (mm)	Total längd (mm)	Max. spännkraft (kN)	Vikt (kg)
VC103	100	40	128	65	105	355,5	20	16
VC104	100	40	204	65	105	431,5	20	19

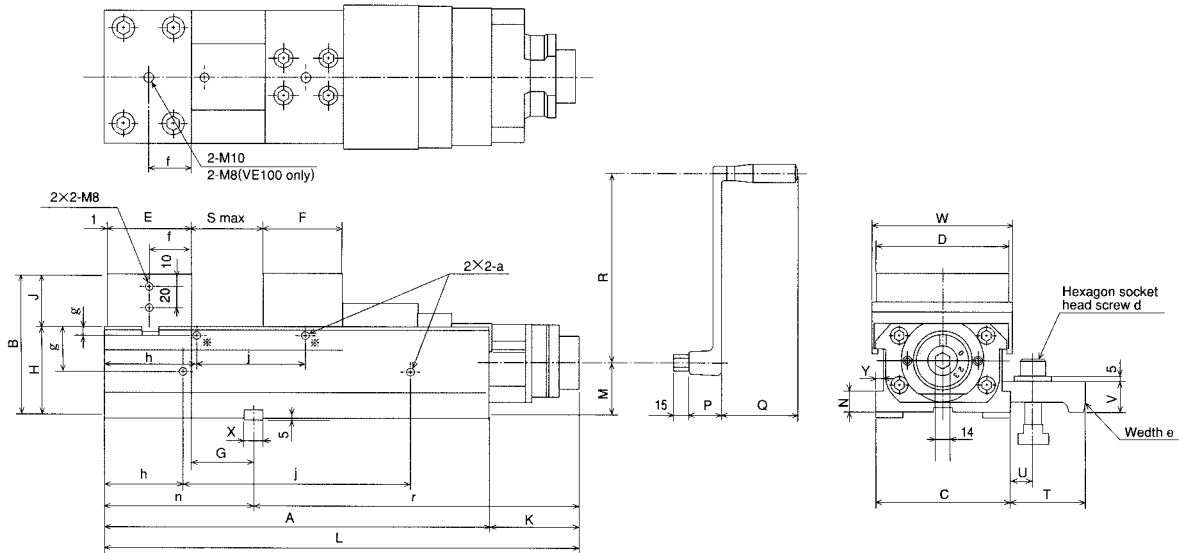
# Kraftskruvstycke VE



## Spännkraft (Kn)

Modell	3	2	1	0
VE100	25	17	9	8
VE125	30	21	12	8
VE160	45	32	20	10
VE200	45	32	20	10

Modell	Backbredd (mm)	Backhöjd (mm)	Backöppning (mm)	Total höjd (mm)	Total bredd (mm)	Total längd (mm)	Max. spännkraft (kN)	Vikt (kg)
VE100	100	40	128	115	109	355	25	19
VE125	125	50	204	135	135	455	30	35
VE160	160	60	274	100	170	555	45	62
VE200	200	70	303	110	214	605	45	95

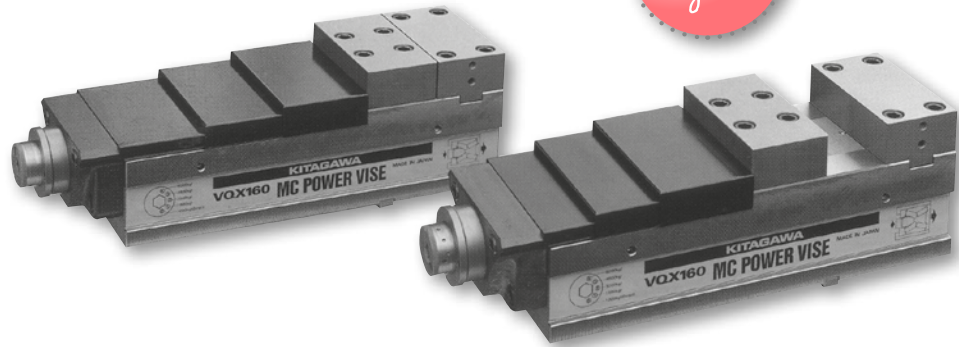


Modell	A	B	C	D	E	F	G	H	J	K	L	M	N	P	Q	R	S	T	U
VE100	273	115	103	100	73	64	38,5	75	40	82	355	43	15	30	73	180	128	60	14-26
VE125	370	135	126	125	84	76	60	85	50	85	455	50	21	30	73	180	204	72	15-31
VE160	460	160	161	160	94	86	50	100	60	95	555	65	21	37	95	225	274	72	15-31
VE200	510	180	202	200	102	98	74	110	70	95	605	75	21	37	95	225	303	72	15-31

Modell	V	W	X	Y	a	d	e	f	g	h	j	n	r	Vikt (kg)
VE100	22,5	109	14	5	M8	M12 x 45	35	36,5	15	90	105	112,5	242,5	19
VE125	30	135	18	6	M10	M16 x 65	45	42	44	75	220	145	310	35
VE160	30	170	18	6	M10	M16 x 65	45	47	51,5	85	290	145	410	62
VE200	30	214	18	7	M10	M16 x 65	45	51	57,5	115	280	177	428	95



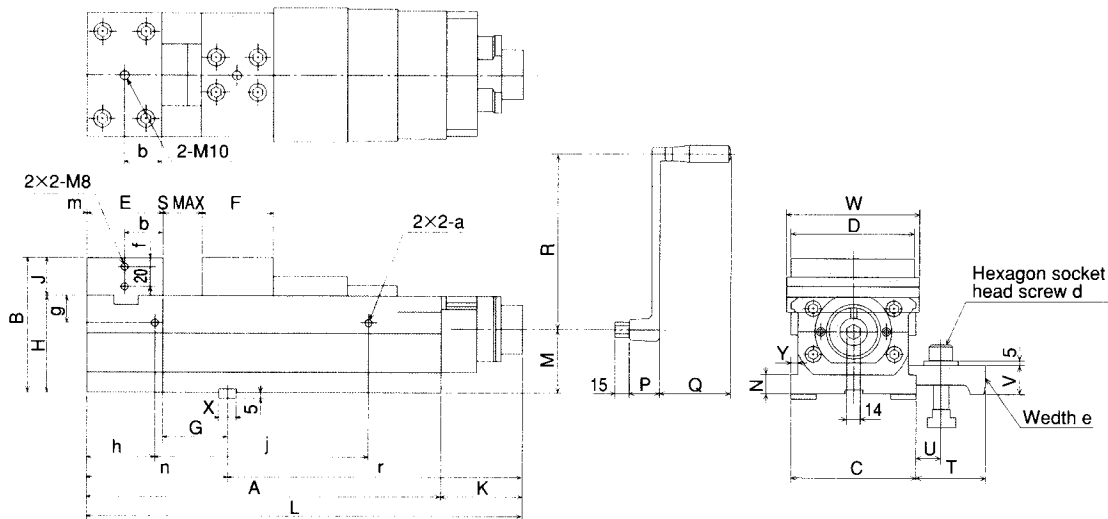
# Kraftskruvstycke VQX



## Spännkraft (Kn)

Modell	4	3	2	1	0
VQX100	-	30	21	12	8
VQX125	-	40	28	16	8
VQX160	60	46	32	18	10
VQX200	70	54	38	22	10

Modell	Backbredd (mm)	Backhöjd (mm)	Backöppning (mm)	Total höjd (mm)	Bashöjd (mm)	Total bredd (mm)	Total längd (mm)	Max. spännkraft (kN)	Vikt (kg)
VQX100	99,5	35	128	120	85	107	351,5	30	19
VQX125	124,5	40	205	140	100	135	451,5	40	35
VQX160	159,5	45	275	165	120	170	553,5	60	62
VQX200	200	55	300	190	135	211	605	70	100



Modell	A	B	C	D	E	F	G	H	J	K	L	M	N	P	Q	R	S	T	U
VQX100	273	120	101	99,5	73	64	38,5	85	35	78,5	351,5	53	15	30	73	180	128	59	14-26
VQX125	365	140	126	124,5	78	74	66	100	40	86,5	451,5	65	21	30	73	180	205	71	15-31
VQX160	455	165	161	159,5	86	86	58	120	45	98,5	553,5	78	21	37	93	225	275	71	15-31
VQX200	505	190	202	200	100	97	75	135	55	100	605	93	21	37	93	225	300	71	15-31

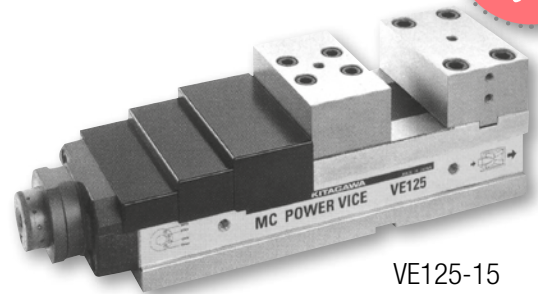
Modell	V	W	X	Y	a	b	d	e	f	g	h	j	m	n	r	Vikt (kg)
VQX100	22	107	14	5,5	M8	36,5	M12 x 45	35	7	25	90	105	1	112,5	239	19
VQX125	30	135	18	7	M10	39	M16 x 65	45	10	27	75	215	1	145	306,5	35
VQX160	30	170	18	7	M10	43	M16 x 65	45	10	37	85	285	1	145	408,5	62
VQX200	30	211	18	7	M10	50	M16 x 65	45	10	50	115	275	2	178	427	100

# Kraftskruvstycke VE 125-15/VQX 125-15

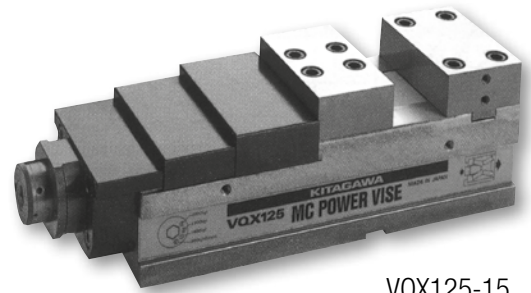
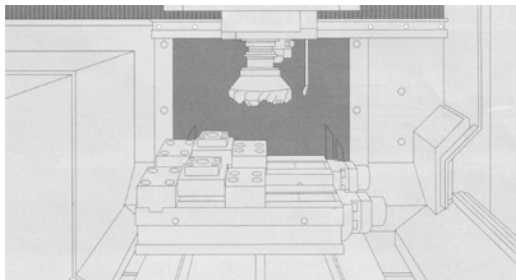


Spännkraft (Kn)

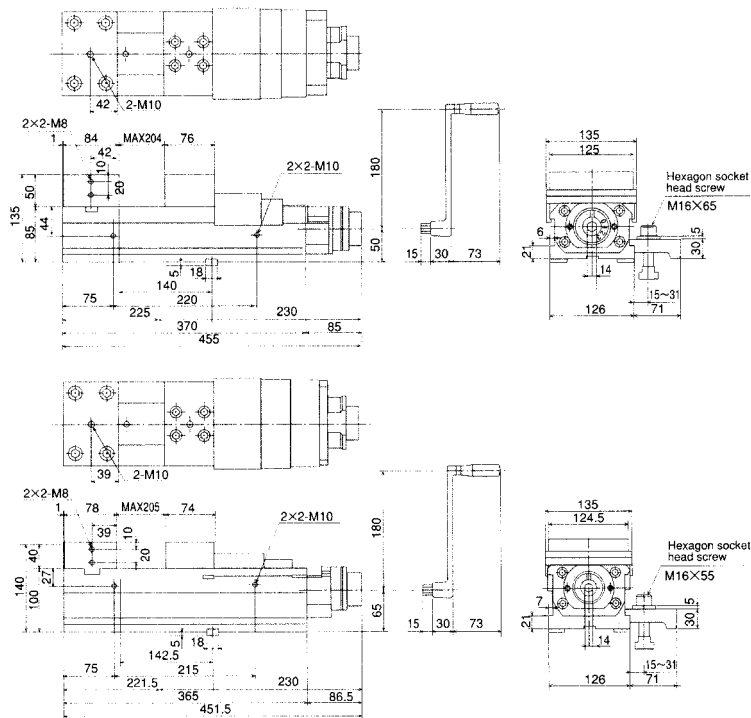
Modell	3	2	1	0
VE125-15	30	21	12	8
VQX125-15	40	28	16	8



VE125-15

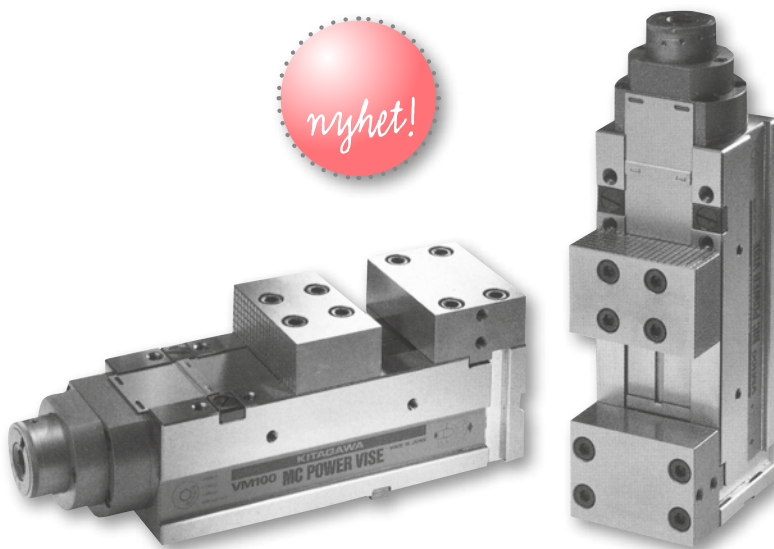


VQX125-15



Modell	Backbredd (mm)	Backhöjd (mm)	Backöppning (mm)	Total höjd (mm)	Bashöjd (mm)	Total bredd (mm)	Total längd (mm)	Max. spännkraft (kN)	Vikt (kg)
VE125-15	125	50	204	135	85	135	455	30	35
VQX125-15	124,5	40	205	140	100	135	451,5	40	35

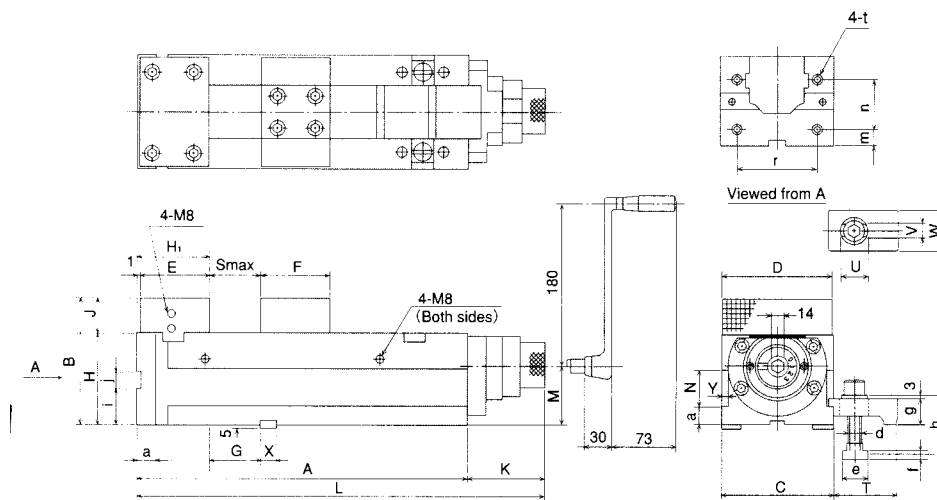
# Kraftskruvstycke VM



Spännkraft (Kn)

Modell	3	2	1	0
VM100	30	21	12	8
VM125	40	28	16	8

Modell	Backbredd (mm)	Backhöjd (mm)	Backöppning (mm)	Total höjd (mm)	Bashöjd (mm)	Total bredd (mm)	Total längd (mm)	Max. spännkraft (kN)	Vikt (kg)
VM100	99,5	35	137	120	85	101	351,5	30	19
VM125	124,5	40	214	140	100	126	451,5	40	34



Modell	A	B	C	D	E	F	G	H	J	K	L	M	N	S max	T	U	V	W	X
VM100	273	120	101	99,5	73	64	31,5	85	35	78,58	351,5	53	30	137	59	26	13	35	14
VM125	365	140	126	124,5	78	74	57	100	40	86,5	451,5	65	40	214	71	34	17	45	18

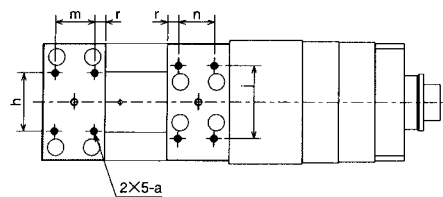
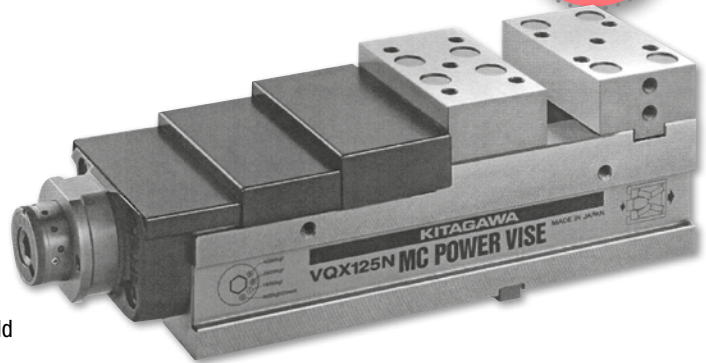
Modell	Y	H1	a	d	e	f	g	h	i	j	m	n	r	t	Vikt (kg)
VM100	5,5	74	15	M12	22,2	8,7	22	45	35	14	15	55	76	M10	19
VM125	7	79	21	M16	28,5	11,1	30	65	40	18	18	56	88	M12	34

# MC Kraftskruvstycken VQX-N

MC kraftskruvstycken med orange kropp



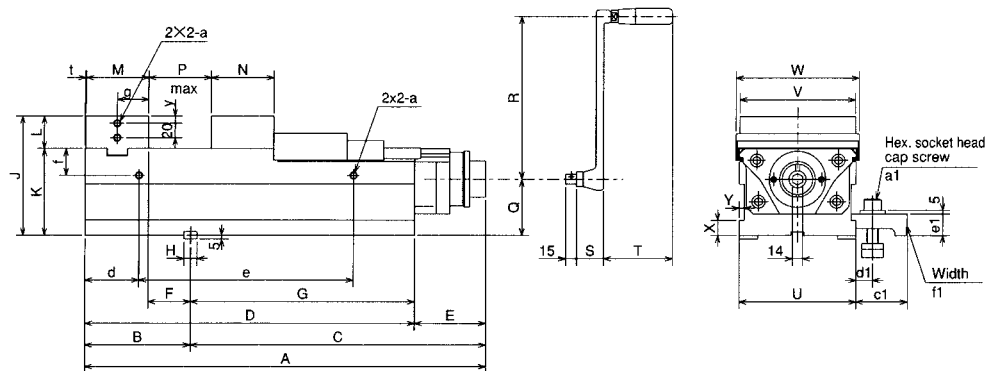
- Kroppen i gjutjärn, vilket har en dämpande effekt
- Ordentlig fastspänning p g a den stora spännkraften
- Stabil spännkraft genom den mekaniska kraftförstärkningen
- Minimal lyfteffekt
- Lämplig för fastspänning i rad för fastspänning av långa arbetsstycken
- Backmaterial i härdat stål
- Standardtillbehör: spännjärn, T-muttrar, bultar, handtag, spänskydd



## Spännkraft (Kn)

Inställning	4	3	2	1	0
VQX100N	-	30	21	12	8
VQX125N	-	40	28	16	8
VQX160N	60	46	32	18	10
VQX200N	70	54	38	22	10

\* Noll avser fastspänning utan kraftförstärkning



Modell	Backbredd mm	Backhöjd mm	Slaglängd mm	Total höjd mm	Arbetshöjd mm	Max. bredd mm	Total längd mm	Max. spännkraft mm	Vikt kg
VQX100N	99,5	35	128	120	85	107	351,5	30	19
VQX125N	124,5	40	205	140	100	135	451,5	40	35
VQX160N	159,5	45	275	165	120	170	553,5	60	62
VQX200N	200	55	300	190	135	211	605	70	100

Modell	A	B	C	D	E	F	G	H	J	K	L	M	N	P	Q	R	S	T	U	V
VQX100N	351,5	112,5	239	273	78,5	38,5	160,5	14	120	85	35	73	64	128	53	180	30	72	101	99,5
VQX125N	451,5	145	306,5	365	86,5	66	220	18	139,5	100	39,5	78	74	205	65	180	30	72	126	124,5
VQX160N	553,5	145	408,5	455	98,5	58	310	18	165	120	45	86	86	275	78	225	37	95	161	159,5
VQX200N	605	177	428	505	100	75	328	18	190	135	45	100	97	300	93	225	37	95	202	200

Modell	W	X	Y	a	d	e	f	g	h	j	m	n	r	t	y	a1	c1	d1	e1	f1
VQX100N	107	15	5,5	M8	90	105	25	36,5	40	70	50	40	10	1	7	M12 x 45	59,5	14-26	22,5	35
VQX125N	135	21	7	M10	75	215	27	39	50	80	55	50	10	1	10	M16 x 65	71	15-31	30	45
VQX160N	170	21	7	M10	85	285	37	43	80	100	55	50	15	1	10	M16 x 65	71	15-31	30	45
VQX200N	211	21	7	M10	115	275	50	50	100	150	70	60	15	2	10	M16 x 65	71	15-31	30	45

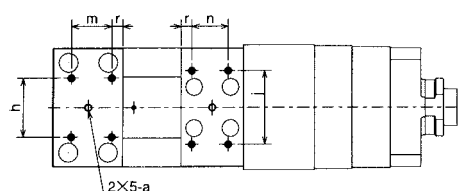
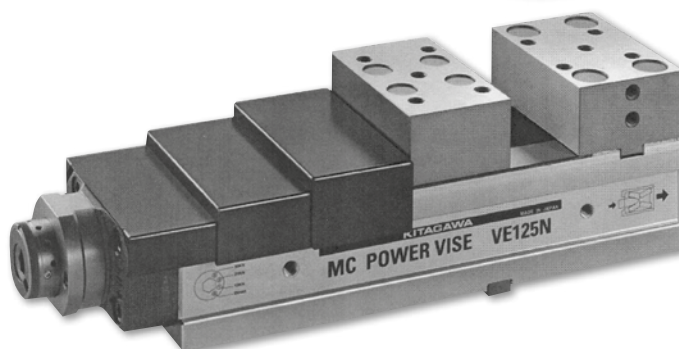


# Kraftskruvstycken VE-N

Gul modell med stort spännområde och stål kropp med låg bygghöjd



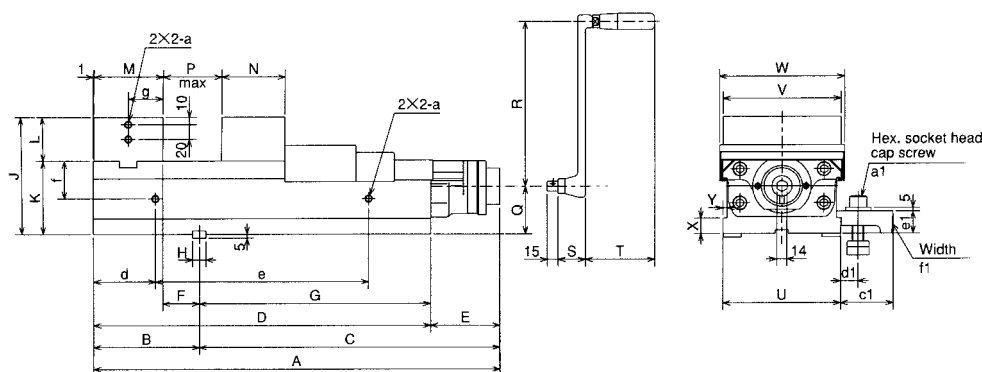
- Stabil stål kropp
- Extremt låg bygghöjd, vilket ger stort arbetsområde
- Stadig fastspänning genom de höga backarna
- Konstant spännkraft genom det mekaniska länksystemet
- Minimalt rörelselyft ger högsta noggrannhet
- Lämplig att monteras i rad för fastspänning av långa arbetsstycken
- Backmaterial i härdat stål
- Standardtillbehör: spännjärn, T-muttrar, bultar, handtag, spånskydd



## Spännkraft (Kn)

Inställning	3	2	1	0
VE100N	25	17	9	8
VE125N	30	21	12	8
VE160N	45	32	20	10
VE200N	45	32	20	10

\* Noll avser fastspänning utan kraftförstärkning



Modell	Backbredd mm	Backhöjd mm	Slaglängd mm	Total höjd mm	Arbetshöjd mm	Max. bredd mm	Total längd mm	Max. spännkraft mm	Vikt kg
VE100N	100	40	128	115	75	109	355	25	19
VE125N	125	50	204	135	85	135	455	30	35
VE160N	160	60	274	160	100	170	555	45	62
VE200N	200	70	303	180	110	214	605	45	95

Modell	A	B	C	D	E	F	G	H	J	K	L	M	N	P	Q	R	S	T	U	V
VE100N	355	112,5	242,5	273	82	38,5	160,5	14	115	75	40	73	64	128	43	180	30	72	103	100
VE125N	455	145	310	370	85	60	225	18	135	85	50	84	76	204	50	180	30	72	126	125
VE160N	555	145	410	460	95	50	315	18	160	100	60	94	86	274	65	225	37	95	121	160
VE200N	605	177	428	510	95	74	333	18	180	110	70	102	98	303	75	225	37	95	202	200

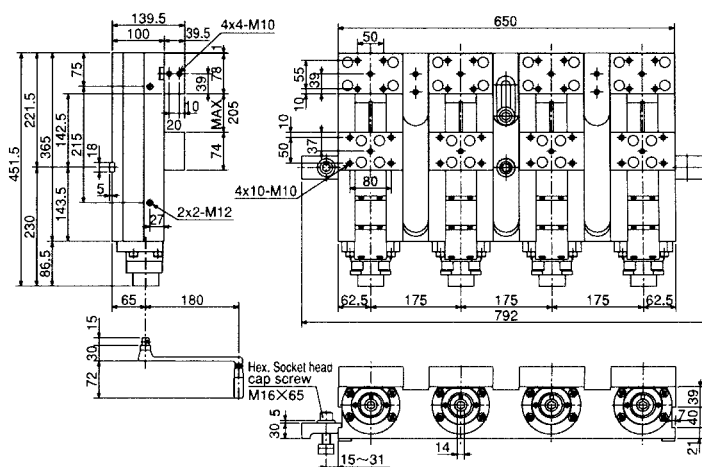
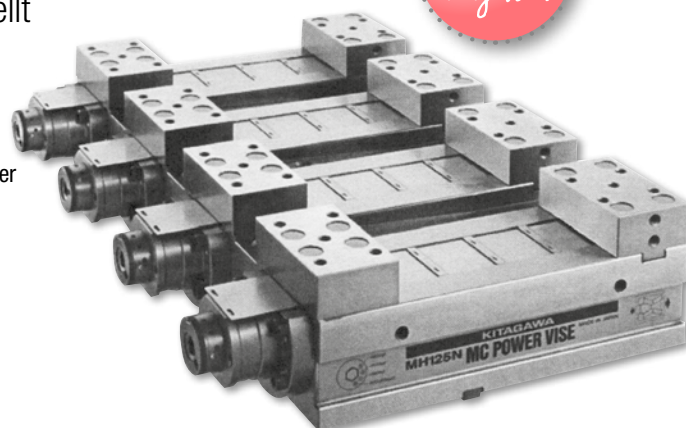
Modell	W	X	Y	a	d	e	f	g	h	j	m	n	r	a1	c1	d1	e1	f1
VQX100N	109	15	5	M8	90	105	15	36,5	40	70	50	40	10	M12 x 45	60	14-26	22,5	35
VQX125N	135	21	6	M10	75	220	44	42	50	80	55	50	10	M16 x 65	72	15-31	30	45
VQX160N	170	21	6	M10	85	290	51,5	47	80	100	55	50	15	M16 x 65	72	15-31	30	45
VQX200N	214	21	7	M10	115	280	57,5	51	100	150	70	60	15	M16 x 65	72	15-31	30	45

# Kraftskruvstycken MH125N-4

Multistation med fyra skruvstycken monterade parallellt



- Lämplig för produktion av stora serier
- Parallellt integrerade
- Speciellt lämplig för fastspänning av långa arbetsstycken eller större mängder
- Gjutjärns kropp, vilket ger en dämpande effekt
- Stor stabilitet genom den integrerade kroppen
- Stor spännkraft
- Konstant spännkraft genom det mekaniska länksystemet
- Backar modell VQX-N kan användas



## Spännkraft (Kn)

Inställning	3	2	1	0
MH125N-4	40	28	16	8

\* Noll avser fastspänning utan kraftförstärkning

## Tillåtna storlekar på backar/spännkraftsområde

Inställning	3	2	1
Backhöjd	40	60	100

Modell	Backbredd mm	Spännlängd mm	Total höjd mm	Total bredd mm	Max. spännkraft mm	Vikt kg
MH125N-4	124,5	205	140	650	40	170

11

SKRUVSTYCKE  
SPÄNNJÄRN

## Dynamisk noggrannhet

Kontrollställe	Tolerans
1 Parallellitet av den övre ytan av den fastspända testblocket och kroppens yta	0,015/100
2 Rörelse på testblocket när det spänns	0,015

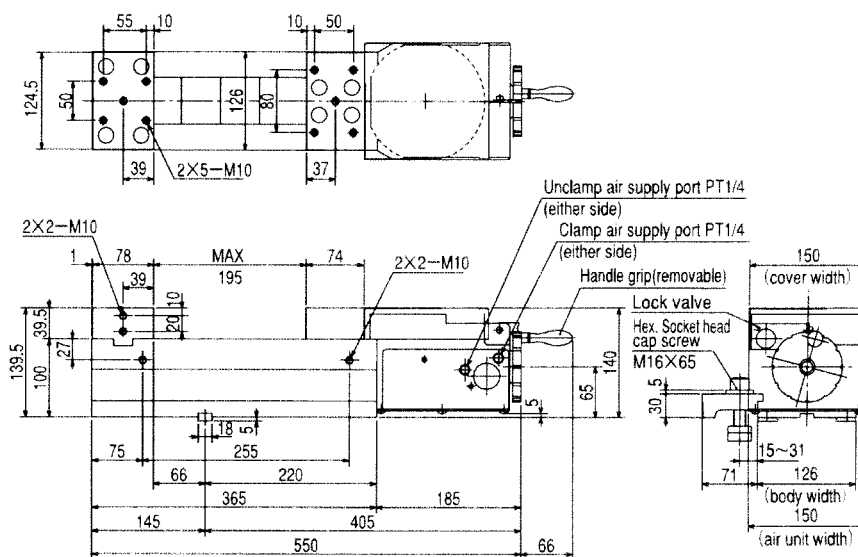
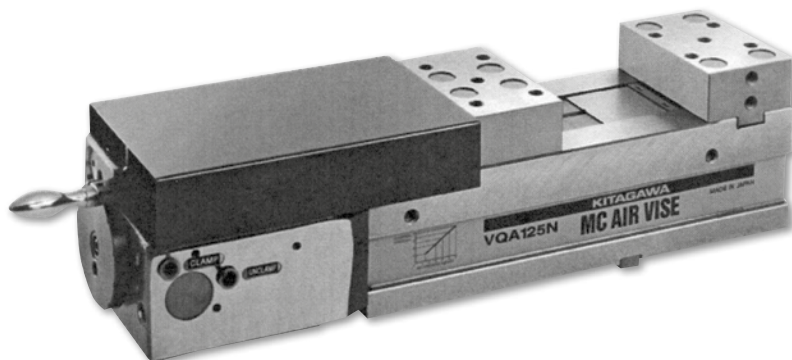
## Statisk noggrannhet

Kontrollställe	Tolerans
1 Parallellitet av kroppens yta och backens glidyta	0,01 max backöppning
2 Höjdskillnad för backens glidyta	Mäts i öppningens centrum
3 Vinkel mellan den fasta bakken och planet	0,01 för totala höjden
4 Skillnaden mellan den fasta bakken och styrklacken på undersidan	Mäts på mitten av backens bredd, 0,01
5 Parallellitet mellan styrklacken och den fasta backens spännya	0,01 hela backlängden

# Kraftskruvstycken VQA125N, pneumatisk

Tidsbesparande pneumatiskt skruvstycke

- Sparar monterings tid
- Används endast med luft
- Demonterbar luftventil
- Tryckstegrare ej nödvändigt
- Hög spännkraft



## Samband mellan lufttryck och spännkraft

Spännkraft kN  
Lufttryck MPa

### Tillåten storlek

Lufttryck MPa	0,15	0,3	0,45	0,6
Spännkraft kN	10	20	30	40

### Tillåten backhöjd

Lufttryck MPa	0,15	0,3	0,45	0,6
Backhöjd mm	160	80	55	40 (standard)

### Specifikationer

Max backöppning	mm	195
Max slaglängd (back)	mm	4
Spännkraft vid tryck 0,6 MPa	Kn	max. 40
Luftförbrukning (max slaglängd)		0,45
Vikt	kg	45

# Reservdelar



## Mjuka backar VQX-N, VM-N, MV125N, MH125N

Rörlig back - Storlekstabell (mm)

Modell	A	B	C	D	E	F	G	H	J	K	L	M	N
100N	99,5	74	50	37	35	24,5	6,5	18	33	17,5	29,5	11	51,5
125N	124,5	87	60	35	42	29	8	24	38	20	38	13	59,5
160N	159,5	102	60	56	50	34	9	28	45	23	35,5	15	80,5
200N	200	117	75	62	59	39	9	28	54,5	26	42,5	17	95

Fast back - Storlekstabell (mm)

Modell	A	B	C	D	E	F	G	H	J	K	L	M	N	S	T
100N	99,5	83	50	76	35	29	6	18	37,5	17,5	29,5	11	55	0	0
125N	124,5	91	60	88	45	29,5	8	24	40	20	38	13	63	6	7,7
160N	159,5	102	60	124	50	34	9	28	45	23	35,5	15	84	-	-
200N	200	122	75	140	62	40	9	28	57	26	42,5	17	100	-	-

## Mjuka backar VE-N & VE-LN

Rörlig back - Storlekstabell (mm)

Modell	A	B	C	D	E	F	G	H	J	K	L	M	N	P
100N	100	74	60	37	35	24,5	6,5	18	33	17,5	34,5	11	51,5	10
125N	125	89	70	38	44	29	6,5	18	42	20	37,5	13	59,5	13
160N	160	102	85	56	50	34	8,5	24	47	23	45,5	15	80,5	16
200N	200	118	100	65	50	39	8,5	24	57	26	52,5	17	95	20

Fast back - Storlekstabell (mm)

Modell	A	B	C	D	E	F	G	H	J	K	L	M	N
100N	100	83	60	75	44	24,5	6	18	37,5	17,5	34,5	11	56
125N	125	97	70	92	48	31	6	18	46	23	40,5	15	63
160N	160	110	85	122	54	36	8	24	51	26	47,5	17	84
200N	200	122	100	150	60	41	8	24	59	-	-	-	100

## Mjuka backar VE

Rörlig back - Storlekstabell (mm)

Modell	A	B	C	D	E	F	G	H	J	K	L	M	N	P
100N	100	74	60	37	35	24,5	6,5	18	33	17	30,5	11	51,5	10
125N	125	89	70	38	44	29	6,5	18	42	19	32,5	13	59,5	13
160N	160	102	85	56	50	34	8,5	24	47	22	40	15	80,5	16
200N	200	118	100	65	60	39	8,5	24	57	25	47	17	95	20

Fast back - Storlekstabell (mm)

Modell	A	B	C	D	E	F	G	H	J	K	L	M	N
100N	100	83	60	76	4	24,5	6	18	37,5	17	30,5	11	55
125N	125	97	70	92	48	31	6	18	46	22	34,5	15	63
160N	160	110	85	122	54	36	8	24	51	25	42	17	84
200N	200	122	100	150	60	41	8	24	59	29	49	19	100

## Mjuka backar VQX, VM, MH, VQA, MV

Rörlig back - Storlekstabell (mm)

Modell	A	B	C	D	E	F	G	H	J	K	L	M	N
100N	99,5	74	50	37	35	24,5	6,5	18	33	17	25,5	11	51,5
125N	124,5	87	60	35	42,5	29	8	24	38	19	33,5	13	59,5
160N	159,5	102	60	56	50	34	9	28	45	22	30	15	80,5
200N	200	117	75	62	59	39	9	28	54,5	25	37	17	95

Fast back - Storlekstabell (mm)

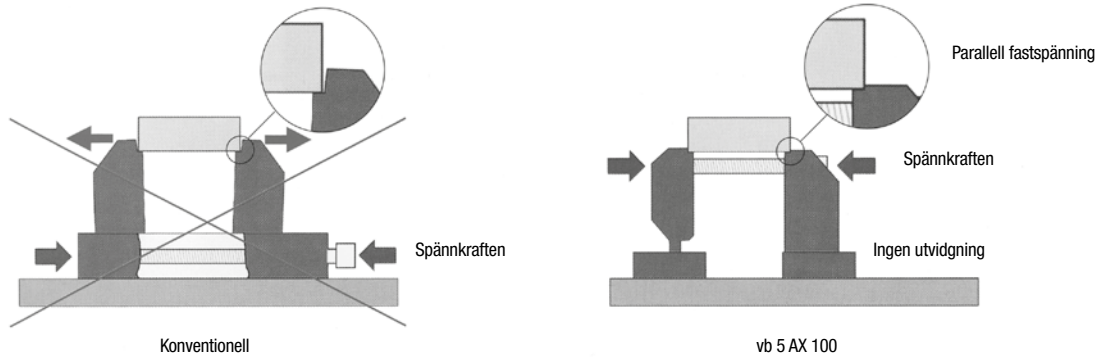
Modell	A	B	C	D	E	F	G	H	J	K	L	M	N	S	T
100N	99,5	83	50	76	35	29	6	18	37,5	17	25,5	11	55	0	0
125N	124,5	91	60	88	45	29,5	8	24	40	19	33,5	13	63	6	7,7
160N	159,5	102	60	124	50	34	9	28	45	22	30	15	84	-	-
200N	200	122	75	140	62	40	9	28	57	25	37	17	100	-	-

# VB 5-axliga skruvstycken

Modell 5 AX 100



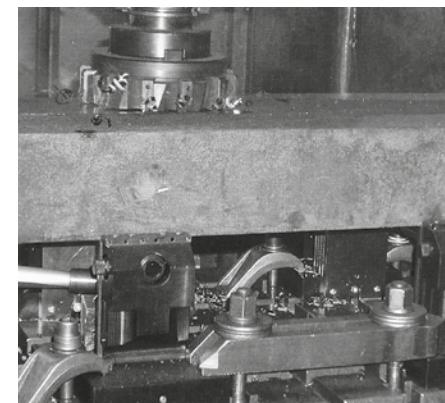
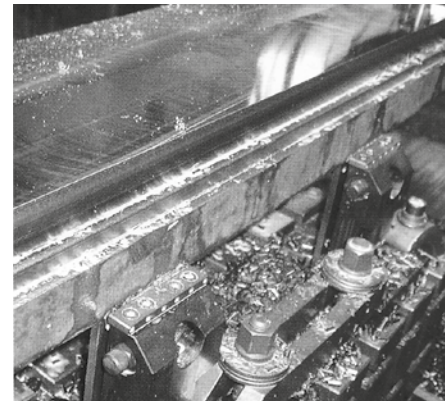
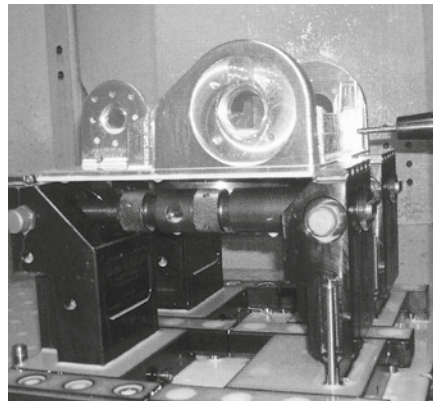
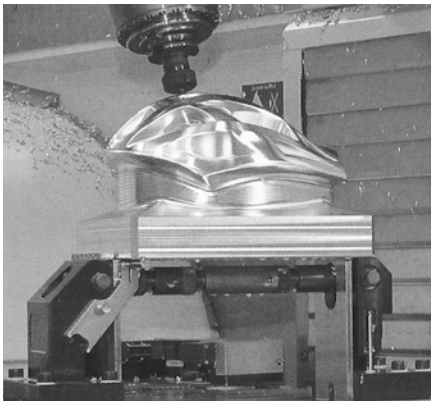
*Spännkraften genereras där den bäst behövs!*



**Hög, stabil 5-axlig bearbetning med maximal åtkomlighet**

## Egenskaper

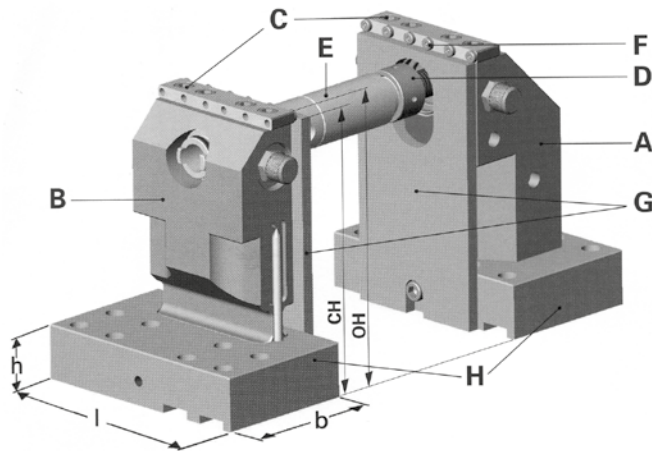
- Hög spännkraft (upp till 40 kN) precis där den behövs som bäst. Detta genom att placera en långsgående spindel direkt under materialstödet.
- Ingen utvidgning av backarna under tryck, ingen vridning på maskinbordet.
- Extrem stabilitet tillåter maximal bearbetning.
- Den speciella designen och spännjupet av 8 mm tillåter bearbetning från 5 sidor.
- Det är endast storleken på maskinbordet, som begränsar spännvidden. De två spännbackarna, en fast och den andra rörlig kan placeras på vilket önskat avstånd som helst.
- Spänner obearbetade, bearbetade, runda och oregelbundna arbetsstycken.
- Positiv fastspänning med rutade backar.



Skruvstyckssystemet 5 AX 100 kan monteras i T-spår, på positioneringsplattor eller i kundanpassad fixtur

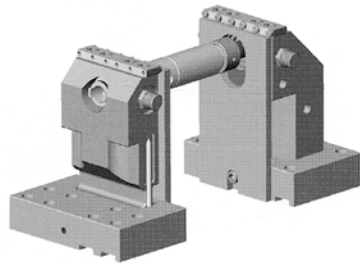


# 5 AX 100 sats



## Standardsats

	Beteckning	Antal
A	Fast back	1 st
B	Rörlig back	1 st
C	Spännback för stift	2 st
D	Dragspindel med drivhylsa och mutter	1 st
E	Förlängningsskaff L 60 mm	1 st
E	Förlängningsskaff L 120 mm	1 st
F	Stift 0,5 mm	12 st

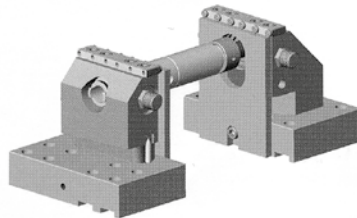


### Standardsats - Modell 740-01-000-51

Backbredd 100 mm

Spännhöjd ovanför maskinbordet (CH) 175 mm \*

Inkluderar delarna A, B, C, D, E, F



### Standardsats - Modell 740-01-003-61

Backbredd 100 mm

Spännhöjd ovanför maskinbordet (CH) 100 mm \*

Inkluderar delarna A, B, C, D, E, F

## G - Stödplatta

Beställs separat beroende på önskad höjd över maskinbordet (CH)

Artikel nr 740-12-XXX-XX

## H - Monteringsblock

Beställs separat beroende på maskinbordets utseende

Artikel nr 740-02-XXX-XX

740-03-XXX-XX

740-04-XXX-XX

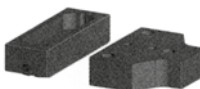
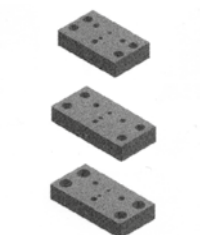
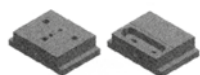
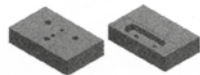
740-05-XXX-XX

\* Spännhöjden 100 mm eller 175 mm kan förhöjas genom att använda block

740-04-025-00 25 mm förhöjning

740-04-050-00 50 mm förhöjning

# VB 5-axliga skruvstycken - tillbehör



Artikel nr	Beskrivning	Antal	Dimension mm
740-02-000-00	Monteringsblock utan hål	par	98 x 158 x 36
740-02-063-12	Monteringsblock för T-spår 63 mm	par	98 x 158 x 36
740-02-080-12	Monteringsblock för T-spår 80 mm	par	98 x 158 x 36
740-02-100-12	Monteringsblock för T-spår 100 mm	par	98 x 158 x 36
740-02-125-12	Monteringsblock för T-spår 125 mm	par	98 x 158 x 36
740-02-160-12	Monteringsblock för T-spår 160 mm	par	98 x 200 x 36
740-02-140-16	Monteringsblock för T-spår 140 mm	par	98 x 200 x 36
740-03-030-10	Monteringsblock mönster 30 x 30 x M10	par	98 x 140 x 36
740-03-040-12	Monteringsblock mönster 40 x 40 x M12	par	98 x 148 x 36
740-03-050-12	Monteringsblock mönster 50 x 50 x M12	par	98 x 138 x 36
740-03-050-16	Monteringsblock mönster 50 x 50 x M16	par	98 x 134 x 36
740-05-040-12	Monteringsblock mönster 40 x 40 x M12 fast	stk	98 x 150 x 36
740-05-050-12	Monteringsblock mönster 50 x 50 x M12 fast	stk	98 x 190 x 36
740-05-050-16	Monteringsblock mönster 50 x 50 x M16 fast	stk	98 x 190 x 36
740-06-040-12	Monteringsblock mönster 40 x 40 x M12 fast/rörig	stk	98 x 150/138 x 36
740-06-050-12	Monteringsblock mönster 50 x 50 x M12 fast/rörig	stk	98 x 190/138 x 36
740-06-050-16	Monteringsblock mönster 50 x 50 x M16 fast/rörig	stk	98 x 190/138 x 36
740-04-025-00	Monteringsblock förhöjare 25 mm	par	Höjd 25 mm
740-04-505-00	Monteringsblock förhöjare 50 mm	par	Höjd 50 mm

# VB 5-axliga skruvstycken - tillbehör

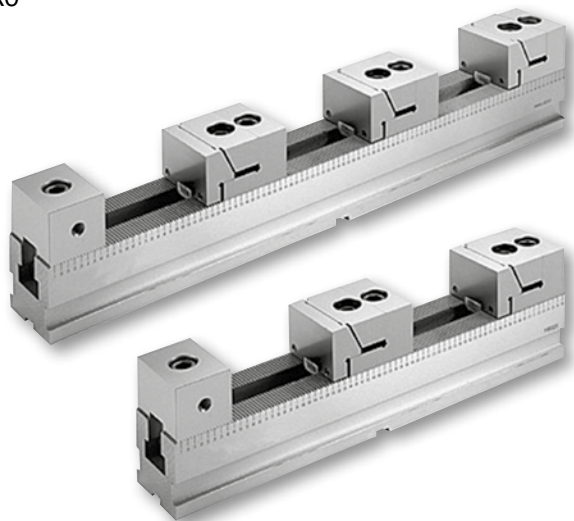


Artikel nr	Beskrivning	Dimension mm
740-10-060-00	Förlängare med låsmutter	L 60
740-10-120-00	Förlängare med låsmutter	L 120
740-10-240-00	Förlängare med låsmutter	L 240
740-11-001-00	Tryckspindel med medbringrarhylsa	M18 x 1,5
740-11-002-00	Spindelmutter	
740-11-003-00	Monteringsbult	
740-12-100-00	Stöd för arbetsstycke - par	H 100, B 100
740-12-125-00	Stöd för arbetsstycke - par	H 125, B 100
740-12-150-00	Stöd för arbetsstycke - par	H 150, B 100
740-12-175-00	Stöd för arbetsstycke - par	H 175, B 100
740-12-200-00	Stöd för arbetsstycke - par	H 200, B 100
740-12-225-00	Stöd för arbetsstycke - par	H 225, B 100
740-13-050-00	Materialstopp - sats	H 175
740-13-100-00	Materialstopp - sats	H 100
740-14-014-12	Skruv, T-mutter 14 mm M12 för höjd 100 mm	
740-14-114-12	Skruv, T-mutter 14 mm M12 för längd 100 mm	
740-14-018-12	Skruv, T-mutter 18 mm M12 för höjd 100 mm	
740-14-118-12	Skruv, T-mutter 18 mm M12 för längd 100 mm	
740-14-022-16	Skruv, T-mutter 22 mm M16	
740-15-008-06	Spännback för stift - stk	L 100
740-15-015-06	Spännback bearbetningsbar - stk	L 100
740-16-001-01	Spännback för runda arbetsstycken - sats	
740-17-000-00	Stift plant	
740-17-025-00	Stift 0,25 mm	
740-17-400-00	Stift 0,5 mm	
740-20-030-10	Spännjärn för mönster 30 mm M10 - stk	
740-20-040-12	Spännjärn för mönster 40 mm M12 - stk	
740-20-050-12	Spännjärn för mönster 50 mm M12 - stk	
740-20-050-16	Spännjärn för mönster 50 mm M16 - stk	
740-20-040-12	Spännjärn för parmontering 40 mm M12 - stk	
740-55-001-20	Indikatorspets	
775 PT31-1255	Skruv M12 x 67/33 mönster	
775 PT31-1655	Skruv M16 x 72/28 mönster	



# Jimmore Lock-Tight skruvstycke

Multigrip modulärt skruvstycke

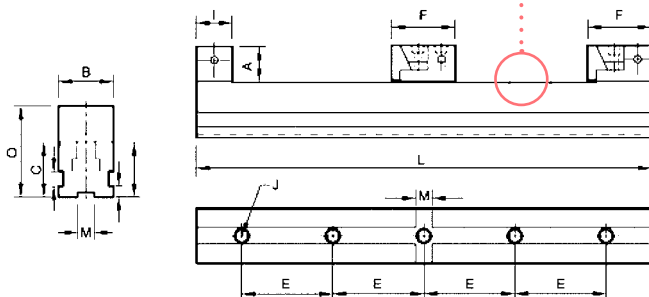
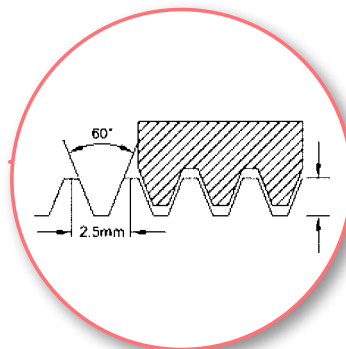


## Fördelar

- Alla komponenter är tillverkade av legerat stål och härdade till Hrc 60 +/- Hrc
- Hög noggrannhet. Basens höjd är precisionsslipat till +/- 0,01 mm tolerans
- Stor positioneringsnoggrannhet. Den slipade tandningen på den fasta respektive rörliga backen garanterar en noggrannhet av 0,02.
- Genom två millimeters delning får man en snabb och mångsidig uppspänning av arbetsstyckena.
- Tre olika utföranden av backarna

## Tillägg

- Tandat utförande. Avsett för högre skärkrafter och större arbetsstycken.
- Utförande med trappa. Avsett för borring, brotschning och gängning, med genomgående hål.



## Storlek 1

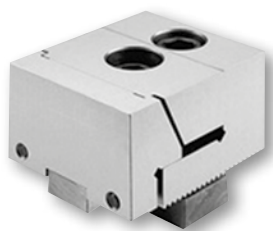
Modell	A	B -0 / -0,02	C -0 / -0,02	E	F	I	J	L	M	O	Vikt
HMG-6025	40	60	60	100	70	50	M12	250	18	100	6,5 kg
HMG-6040	40	60	60	100	70	50	M12	400	18	100	9,5 kg
HMG-6050	40	60	60	100	70	50	M12	500	18	100	11,5 kg
HMG-6063	40	60	60	100	70	50	M12	630	18	100	13,5 kg

## Storlek 2

Modell	A	B	C	E	F	I	J	L	M	O	Vikt
HMG-9025	40	60	60	100	70	50	M12	250	18	100	6,5 kg
HMG-9040	40	60	60	100	70	50	M12	400	18	100	9,5 kg
HMG-9050	40	60	60	100	70	50	M12	500	18	100	11,5 kg
HMG-9063	40	60	60	100	70	50	M12	630	18	100	13,5 kg

# Jimmore Lock-Tight skruvstycke

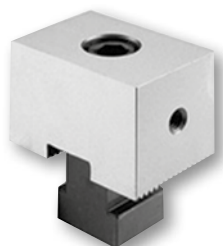
Spännback



- Tillverkad i härdat legerat stål
- Den fasta sidan av backen kan användas som fast back

Modell	A	B	C	Vikt
HMG-60A	40	60	70	1,4 kgt
HMG-90A	45	90	80	2,9 kg

Fast back



- Tillverkad i härdat legerat stål

Modell	A	B	C	Vikt
HMG-60B	40	60	50	1,4 kgt
HMG-90B	45	90	60	2,9 kg

Exempel på applikationer

	1	2	3	4
Maximal öppning				
HMG-6025	120	25	-	-
HMG-6040	270	100	43	15
HMG-6050	370	150	76	40
HMG-6063	500	215	120	73
HMG-9025	99	-	-	-
HMG-9040	249	84	29	-
HMG-9050	349	134	62	26
HMG-9063	479	199	106	59

## Tschorn Materialstopp

5D Materialstopp

Ett mångsidigt hjälpmedel vid positionering i produktionen och vid montering.

- 5D justerbart i fem axlar
- Tillverkat i solid aluminium
- Flexibel justering
- Mångder av möjliga kombinationer

Leverans består av; 1st materialstopp,  
1st T-spårstärning M8x12 och nyckel



Artikel nr		
003420150	Materialstopp	150 mm
003400Z01	Kombinationselement	Möjliggör ihopsättning av flera materialstopp.