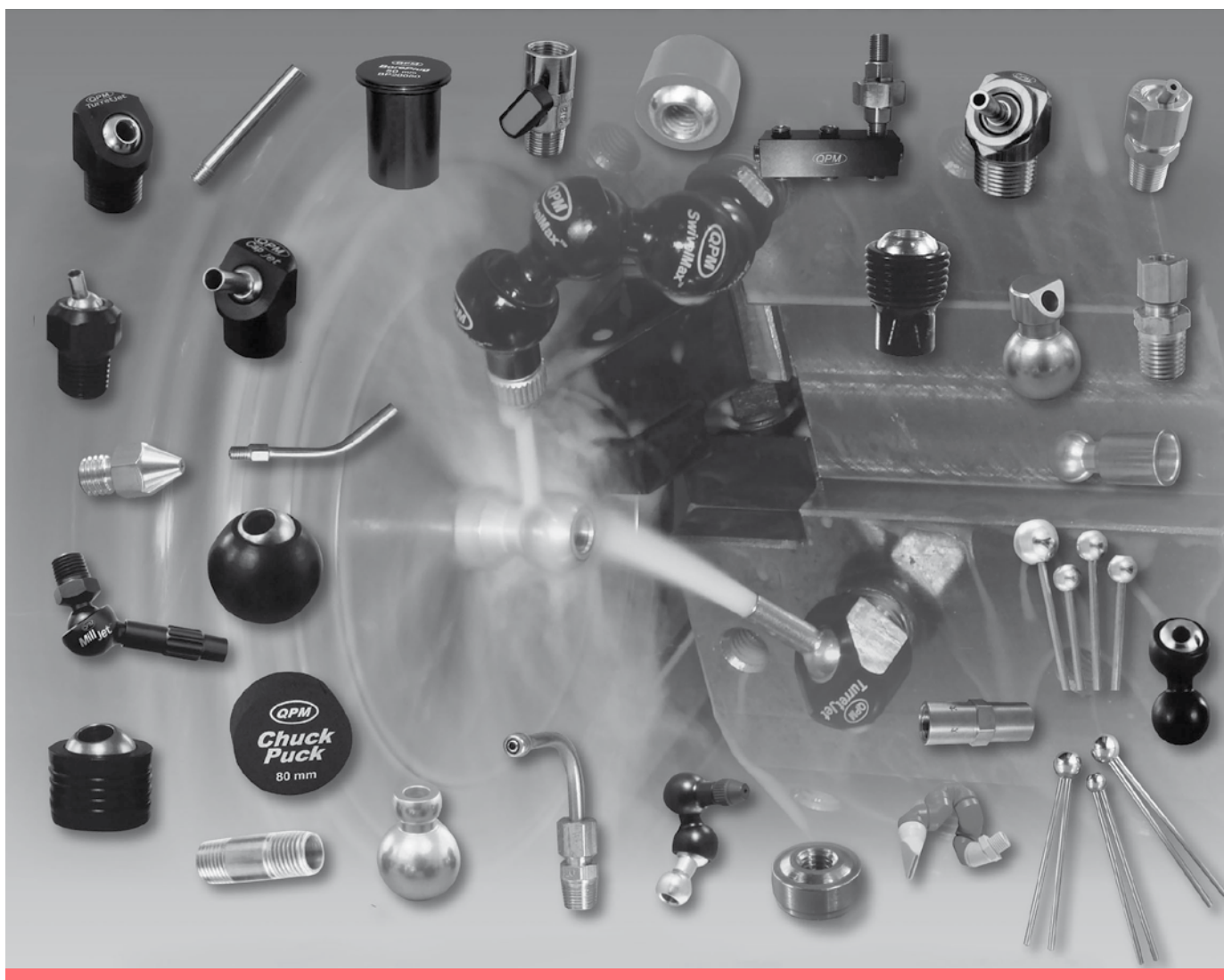


# QPM, kylmedelsmunstycke



ChuckPuck	14-2	QuillJet	14-15
TurretJet	14-3	OddBall	14-16
Pressure Max	14-4 – 14-7	JetBolt	14-17
JiffyJet	14-8	SwivelMax	14-18
BlackEye	14-9	AL360	14-19
MillJet	14-10	JetTube	14-20
PlugJet	14-10	Rörkopplingar	14-21
ScrewBall	14-11	Förlängningsrör	14-22
BrassBall	14-12	SprayTips	14-23
CapJet	14-13	TwinPop	14-24
DualFit	14-14	BugEye	14-24
LolliPop	14-15	BorePlug	14-25

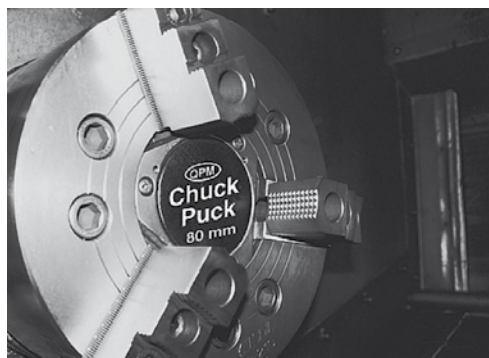
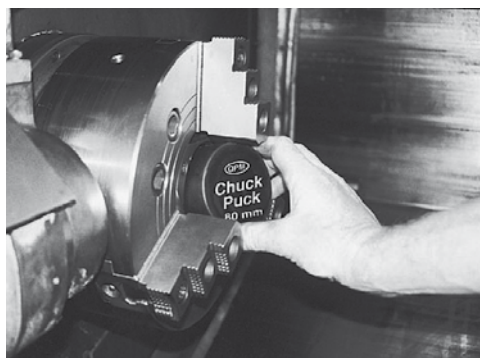
# Chuckpuck - tätningsslugg för svarvchuck

Avsedd för tätning av genomgången på svarvchuckar

- Flexibel rondell för tätning av genomgångar
- Förhindrar spånor att samlas i spindelgenomgången
- Förhindrar slitage på chuck och spindel



Artikel nr	Nominell diameter	Passar bäst till genomgång	Min. Genomgång	Max. Genomgång	Antal/pkt
CP 12035	35 mm	33 mm (KITAGAWA B205, BT205)	30 mm	34 mm	2
CP 12048	48 mm	45 mm (KITAGAWA B206, BT206)	42 mm	47 mm	2
CP 12055	55 mm	52 mm (KITAGAWA B208, BT208, BB206)	49 mm	54 mm	2
CP 12070	70 mm	66 mm (KITAGAWA BB208)	62 mm	68 mm	2
CP 12080	80 mm	75 mm (KITAGAWA B210, BT210)	72 mm	78 mm	2
CP 12086	86 mm	81 mm (KITAGAWA BB210)	76 mm	83 mm	2
CP 12097	97 mm	91 mm (KITAGAWA B212, BT212)	87 mm	94 mm	2
CP 12107	107 mm	100 mm (KITAGAWA B215)	97 mm	104 mm	2
CP 12113	113 mm	106 mm (KITAGAWA BB212)	100 mm	109 mm	2



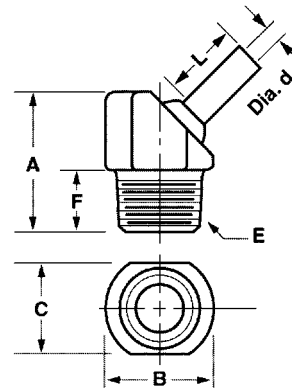
Enkel att installera. Bara att pressa ihop och trycka in i genomgången.

# Turret Jet - universellt munstycke för CNC maskiner

Välj hålstorlek och förlängning utifrån behovet!



- Förvandlar alla gängade hål NPT eller BSPT till ställbara munstycken
- Träffar med lätthet målet ovanför monteringsytan
- Enkelt att få exakt stråle på kylmedlet
- Välj gängad öppning om du vill stänga av kylningen
- Metriskt gängade kulor tillåter förlängning och andra typer av munstycken
- Välj kort förlängning vid trånga utrymmen, annars långa förlängningar
- Material: Acetal och rostfritt
- Max tryck: 10 bar
- Max temperatur: 70°



Artikel nr	Gängstorlek	Hål Ø "d"	Förlängning	A	B	C	F	Antal/pkt
TJ00100	1/8 NPT/BSPT	.11	0	.82	.63	.50	.38	5
TJ00130	1/8 NPT/BSPT	.11	.25	.82	.63	.50	.38	5
TJ00131	1/8 NPT/BSPT	.11	.50	.82	.63	.50	.38	5
TJ00132	1/8 NPT/BSPT	.11	1.25	.82	.63	.50	.38	5
TJ00134	1/8 NPT/BSPT	.16	0	.82	.63	.50	.38	5
TJ00136	1/8 NPT/BSPT	.16	.50	.82	.63	.50	.38	5
TJ00138	1/8 NPT/BSPT	.16	1.25	.82	.63	.50	.38	5
TJ00141	1/8 NPT/BSPT	M5 x .8	0	.82	.63	.50	.38	5
TJ00142	1/4 NPT/BSPT	.11	0	.94	.75	.63	.44	5
TJ00144	1/4 NPT/BSPT	.11	.25	.94	.75	.63	.44	5
TJ00145	1/4 NPT/BSPT	.11	.50	.94	.75	.63	.44	5
TJ00146	1/4 NPT/BSPT	.11	1.25	.94	.75	.63	.44	5
TJ00101	1/4 NPT/BSPT	.16	0	.94	.75	.63	.44	5
TJ00148	1/4 NPT/BSPT	.16	.50	.94	.75	.63	.44	5
TJ00150	1/4 NPT/BSPT	.16	1.25	.94	.75	.63	.44	5
TJ00153	1/4 NPT/BSPT	M5 x .8	0	.94	.75	.63	.44	5
TJ00166	3/8 NPT/BSPT	.11	0	1.13	.88	.75	.50	5
TJ00154	3/8 NPT/BSPT	.16	0	1.13	.88	.75	.50	5
TJ00156	3/8 NPT/BSPT	.16	.50	1.13	.88	.75	.50	5
TJ00158	3/8 NPT/BSPT	.16	1.25	1.13	.88	.75	.50	5
TJ00102	3/8 NPT/BSPT	.22	0	1.13	.88	.75	.50	5
TJ00160	3/8 NPT/BSPT	.22	.50	1.13	.88	.75	.50	5
TJ00162	3/8 NPT/BSPT	.22	1.25	1.13	.88	.75	.50	5
TJ00165	3/8 NPT/BSPT	M6 x 1.0	0	1.13	.88	.75	.50	5

# Pressure Max - munstycke avsett för högt tryck

Passar till gänga NPT och BSPT. Klarar 100 bars tryck



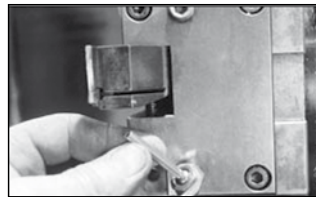
- Skarp kylstråle ökar produktiviteten och förlänger livslängden på verktygen
- Lämplig vid bortspolning av spån
- Utbytbara munstycken
- Välj rostfri kropp tillsammans med skärolja och mässingskropp med tanke på ekonomin
- Kan också monteras direkt på verktyget

### Vid beställning

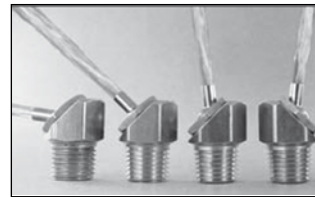
Välj kropp utifrån gängans mått och material (rostfritt eller mässing).  
Välj därefter längd och diameter på munstycket.



Korta förlängare justeras med verktyg



Långa förlängare justeras för hand

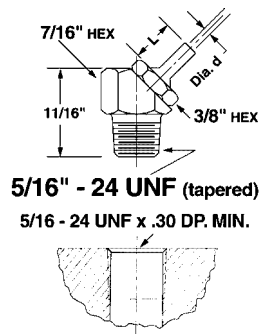


Träffar alla mål ovanför monteringsplanet

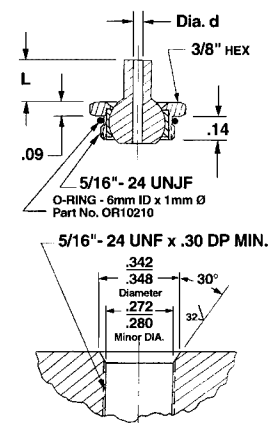


Utbytbara munstycken möjliggör förlängning eller ändring av hålets diameter.

## Kroppens detaljer



## Munstycke



## Mässing

Nominell storlek 5/16 - 24 UNF

Artikel nr*	Hål Ø "d"	Förlängning "L"	Artikel nr rörspets
PM07310	.040	.25	PMT08410
PM07315	.062	0	PMT08415
PM07320	.062	.25	PMT08420
PM07330	.086	0	PMT08430

\* Komplet munstycke inkluderar kropp och rörspets

## Rostfritt

Nominell storlek 5/16 - 24 UNF

Artikel nr*	Hål Ø "d"	Förlängning "L"	Artikel nr rörspets
PM07312-SS	.040	.25	PMT08412-SS
PM07316-SS	.062	0	PMT08416-SS
PM07322-SS	.062	.25	PMT08422-SS
PM07332-SS	.086	0	PMT08432-SS

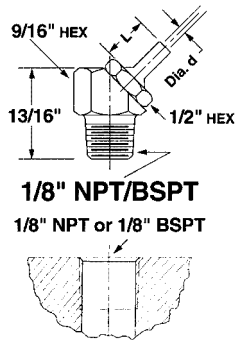
\* Komplet munstycke inkluderar kropp och rörspets

# Pressure Max - munstycke avsett för högt tryck

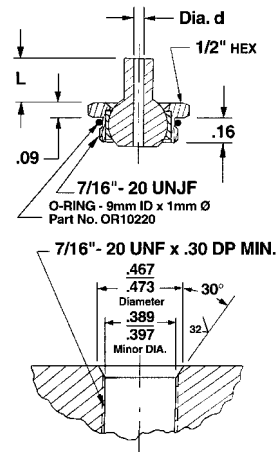
Passar till gänga NPT och BSPT. Klarar 100 bars tryck



## Kroppens detaljer



## Munstycke



## Mässing

Nominell storlek 1/8 NPT/BSPT

Artikel nr*	Hål Ø "d"	Förlängning "L"	Artikel nr rörspets
PM04010	.040	.25	PMT05020
PM05010	.062	.25	PMT04510
PM04022	.062	1.25	PMT04514
PM06010	.086	.25	PMT04520
PM04032	.086	1.25	PMT04523
PM07001	.117	0	PMT04525
PM04038	.117	.25	PMT04526
PM04042	.117	1.25	PMT04528
PM04046	.160	0	PMT04534

\* Komplet munstycke inkluderar kropp och rörspets

## Rostfritt

Nominell storlek 1/8 NPT/BSPT

Artikel nr*	Hål Ø "d"	Förlängning "L"	Artikel nr rörspets
PM04012-SS	.040	.25	PMT04505-SS
PM04020-SS	.062	.25	PMT04512-SS
PM04024-SS	.062	1.25	PMT04516-SS
PM04030-SS	.086	.25	PMT04522-SS
PM04034-SS	.086	1.25	PMT04524-SS
PM04039-SS	.117	0	PMT04532-SS
PM04040-SS	.117	.25	PMT04527-SS
PM04044-SS	.117	1.25	PMT04529-SS
PM04048-SS	.160	0	PMT04536-SS

\* Komplet munstycke inkluderar kropp och rörspets

### Vid beställning

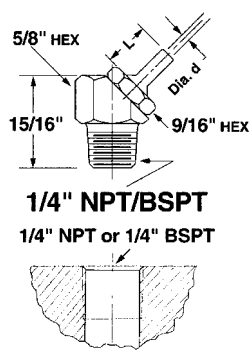
Välj kropp utifrån gängans mått och material (rostfritt eller mässing).  
Välj därefter längd och diameter på munstycket.

# Pressure Max - munstycke avsett för högt tryck

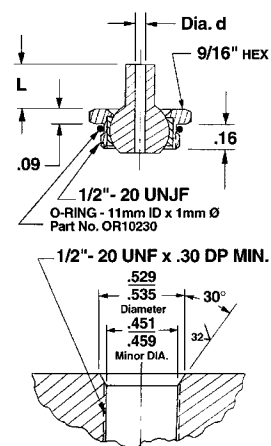
Passar till gänga NPT och BSPT. Klarar 100 bars tryck



## Kroppens detaljer



## Munstycke



## Mässing

Nominell storlek 1/4 NPT/BSPT

Artikel nr*	Hål Ø "d"	Förlängning "L"	Artikel nr rörspets
PM07100	.040	.25	PMT07020
PM07110	.062	.25	PMT08010
PM04122	.062	1.25	PMT08014
PM07120	.086	.25	PMT08020
PM04132	.086	1.25	PMT08024
PM07130	.117	0	PMT08030
PM04139	.117	.25	PMT08029
PM04158	.117	.50	PMT08050
PM04142	.117	1.25	PMT08034
PM07140	.160	0	PMT08040
PM04148	.160	.50	PMT08042
PM04152	.160	1.25	PMT08044

\* Komplet munstycke inkluderar kropp och rörspets

## Rostfritt

Nominell storlek 1/4 NPT/BSPT

Artikel nr*	Hål Ø "d"	Förlängning "L"	Artikel nr rörspets
PM04110-SS	.040	.25	PMT08005-SS
PM04120-SS	.062	.25	PMT08012-SS
PM04124-SS	.062	1.25	PMT08016-SS
PM04130-SS	.086	.25	PMT08022-SS
PM04134-SS	.086	1.25	PMT08026-SS
PM04138-SS	.117	0	PMT08028-SS
PM04140-SS	.117	.25	PMT08032-SS
PM04159-SS	.117	.50	PMT08051-SS
PM04144-SS	.117	1.25	PMT08036-SS
PM04146-SS	.160	0	PMT08041-SS
PM04150-SS	.160	.50	PMT08043-SS
PM04154-SS	.160	1.25	PMT08046-SS

\* Komplet munstycke inkluderar kropp och rörspets

### Vid beställning

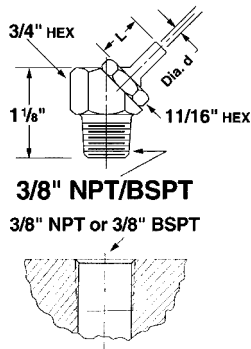
Välj kropp utifrån gängans mått och material (rostfritt eller mässing).  
Välj därefter längd och diameter på munstycket.

# Pressure Max - munstycke avsett för högt tryck

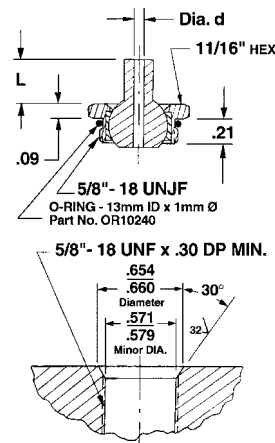
Passar till gänga NPT och BSPT. Klarar 100 bars tryck



## Kroppens detaljer



## Munstycke



## Mässing

Nominell storlek 3/8 NPT/BSPT

Artikel nr*	Hål Ø "d"	Förlängning "L"	Artikel nr rörspets
PM08210	.062	.38	PMT08110
PM08214	.062	1.25	PMT08114
PM08220	.086	.38	PMT08120
PM08224	.086	1.25	PMT08124
PM08230	.117	.50	PMT08130
PM08234	.117	1.25	PMT08134
PM08238	.160	0	PMT08138
PM08240	.160	.50	PMT08140
PM08244	.160	1.25	PMT08144
PM08258	.197	.50	PMT08158
PM08248	.220	0	PMT08148
PM08250	.220	.50	PMT08150
PM08254	.220	1.25	PMT08154

\* Kompletmt munstycke inkluderar kropp och rörspets

## Rostfritt

Nominell storlek 3/8 NPT/BSPT

Artikel nr*	Hål Ø "d"	Förlängning "L"	Artikel nr rörspets
PM08212-SS	.062	.38	PMT08112-SS
PM08216-SS	.062	1.25	PMT08116-SS
PM08222-SS	.086	.38	PMT08122-SS
PM08226-SS	.086	1.25	PMT08126-SS
PM08232-SS	.117	.50	PMT08132-SS
PM08236-SS	.117	1.25	PMT08136-SS
PM08239-SS	.160	0	PMT08139-SS
PM08242-SS	.160	.50	PMT08142-SS
PM08246-SS	.160	1.25	PMT08146-SS
PM08260-SS	.197	.50	PMT08160-SS
PM08249-SS	.220	0	PMT08149-SS
PM08252-SS	.220	.50	PMT08152-SS
PM08256-SS	.220	1.25	PMT08156-SS

\* Kompletmt munstycke inkluderar kropp och rörspets

### Vid beställning

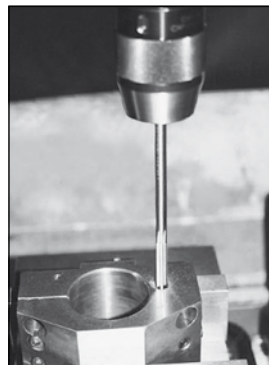
Välj kropp utifrån gängans mått och material (rostfritt eller mässing).  
Välj därefter längd och diameter på munstycket.

# JiffyJet - kylmunstycke att pressas in

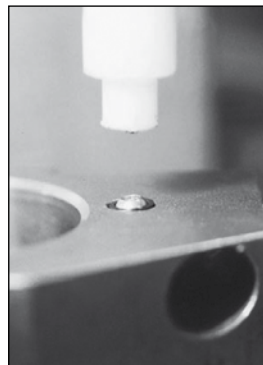
- Borra och brotscha, tryck in en JiffyJet och ni har fått ett perfekt munstycke.
- Perfekt för specialverktyg, VDI-hållare, svarverktyg etc.
- Klarar ett tryck på 10 bar.
- Möjlighet att justera +/- 35° i förhållande till centrumlinjen.



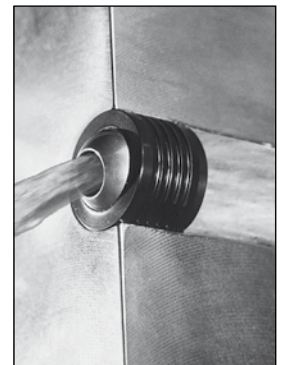
1. Borra kylpassagen och lämna mått för brotschning



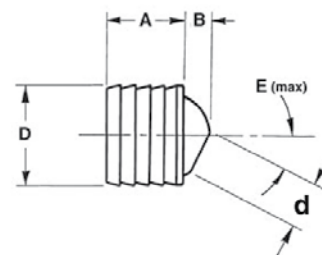
2. Brotscha hålet till nominell storlek -0 +0,05 mm.



3. Tryck in JiffyJet.



4. Bilden visar JiffyJet i genomskärning



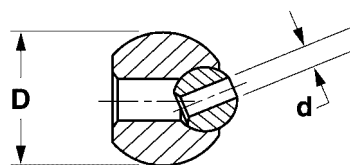
Dimension i tum (förutom markerade)

Artikel nr	Nom. Ø "D"	A	B	Kylhål Ø "d"	Grader	Hål Ø	Antal/pkt
JJ07050	1/4 tum	.190	.05	.08	35°	.250/.2515	5
JJ00103	5/16 tum	.250	.06	.11	35°	.3125/.3145	5
JJ00104	3/8 tum	.312	.08	.16	35°	.375/.377	5
JJ00105	7/16 tum	.360	.10	.16	35°	.4375/.4395	5
JJ00106	9/16 tum	.437	.13	.22	35°	.5625/.5645	5
JJ00118	5/8 tum	.437	.13	.22	35°	.625/.627	5
JJ07160	6 mm	.190	.05	.06	35°	.2362/.2377	5
JJ07150	6 mm	.190	.05	.06	35°	.2362/.2377	5
JJ00119	8 mm	.250	.06	.11	35°	.315/.317	5
JJ00113	10 mm	.312	.08	.16	35°	.3937/.3957	5
JJ00114	12 mm	.360	.10	.16	35°	.4724/.4744	5
JJ00115	14 mm	.437	.13	.22	35°	.551/.553	5
JJ00116	15 mm	.437	.13	.22	35°	.5906/.5926	5



# BlackEye - låsbart munstycke för CNC-svarvar

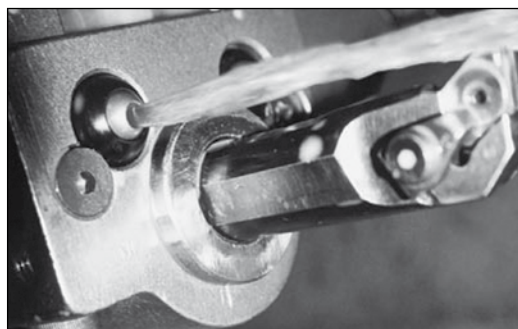
- Ett enkelt efter ändamålet utbytbart sfäriskt munstycke
- Tål maximum 10 bars tryck
- Storlekar till de flesta maskiner och verktygshållare.
- Montera och spänn, rikta därefter den rostfria kulan
- Välj gängade kulor om era verktygshållare har flera öppningar och temporärt behöver stängas.



## Dimension

Artikel nr*	Nom. Ø "D"	Kylhål Ø "d"	Antal/pkt
BE00112	10 mm	.11	5
BE00212	10 mm	M3,5 x ,6	5
BE00107	12 mm	,16	5
BE00222	12 mm	M4 x ,7	5
BE00108	14 mm	,16	5
BE00232	14 mm	M4 x ,7	5
BE00109	15 mm	,16	5
BE00242	15 mm	M4 x ,7	5
BE02020	18 mm	,16	5
BE02032	18 mm	M5 x ,8	5
BE00110	22 mm	,22	5
BE00252	22 mm	M6 x 1,0	5
BE00120	3/8 tum	,11	5
BE00262	3/8 tum	M3,5 x 6	5
BE00111	1/2 tum	,16	5
BE00272	1/2 tum	M4 x ,7	5
BE02010	5/8 tum	,16	5
BE00282	5/8 tum	M4 x ,7	5

Material Kropp - Acetal  
Kula - Rostfritt



BlackEye placerad i en borrarstängshållare

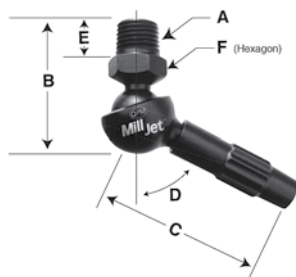
# MillJet - kylmunstycke

För vertikala och horisontella flerooperationsmaskiner

- Justerbar från helt stängt till fin stråle eller fullstråle.
- Ställbar från 0 till 90° samt svängbar 360°.
- Stillastående (vibrerar ej ur läget).
- Inga störande spännjärn, fixturer.
- Passar för NPT och BSPT gänga.
- Tål 6,7 bar.



Material Acetal



1. MillJet visas med olika vinklar och strålar



2. MillJet visas monterad på en vertikal flerooperationsmaskin- en vid stråle och en smal

Dimensioner i tum

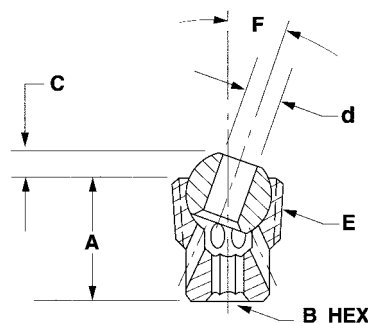
Artikel nr	Gängstorlek	B	C	D (grader)	E	F	Kvantitet
MJ03010	1/8 NPT/BSPT	1,50	1,70	0-90	,44	,625	2
MJ00117	1/4 NPT/BSPT	1,50	1,70	0-90	,44	,625	2

# PlugJet- spolmunstycke att gänga fast

- Skruva fast i NPT eller BSPT gängat håll.
- Justerbar i 35° på båda sidor av centrumlinjen.
- Klarar tryck på 150 psi.
- Lämplig att monteras där utrymme saknas.

Material Kropp - Acetal  
Kula - Rostfritt

Max. tryck 150 psi (10 bar)



Dimensioner i tum

Artikel nr	Storlek "E"	A	B (HEX)	C	d	F (grader)	Kvantitet
PJ00510	1/8 NPT	,50	9/64	,12	,16	0-35	5
PJ00520	1/8 BSPT	,50	9/64	,12	,16	0-35	5
PJ00530	1/4 NPT/BSPT	,62	9/64	,15	,16	0-40	5
PJ00540	3/8 NPT/BSPT	,75	3/16	,18	,22	0-40	5



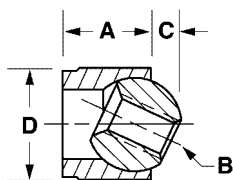
## Montering

Sätt in insexnyckeln i det rostfria munstycket tills den når sexkanthålet i den syntetiska kroppen, drag därefter fast PlugJet i det gängade hållet.

# ScrewBall - insats att tryckas in

Med ställbart gängat munstycke

- Borra och brotscha ett hål, tryck in ScrewBall och ni har fått ett ställbart kylmunstrycke!
- Ställbart +/- 35° om centrumlinjen.
- I det gängade hålet kan ett förlängningsrör monteraras eller en tätningsskruv.
- Förträfflig för snabbväxlingsverktyg..
- Finns i flera olika färger.



Material      Kropp - Acetal  
                     Kula - Rostfritt stål

Max. tryck    150 psi (10 bar)

## Dimensioner i mm

Artikel nr	Nom. Ø "D"	Färg	A	Gänga "B"	C	Hålets tolerans Ø	Antal/pkt
SB09505	8 mm	Vit	6 mm	M3,5 x ,6	1,5	H9	5
SB09506	8 mm	Svart	6 mm	M3,5 x ,6	1,5	H9	5
SB09507	8 mm	Blå	6 mm	M3,5 x ,6	1,5	H9	5
SB09508	8 mm	Gul	6 mm	M3,5 x ,6	1,5	H9	5
SB09509	8 mm	Orange	6 mm	M3,5 x ,6	1,5	H9	5
SB09510	10 mm	Vit	7 mm	M4 x ,7	2,0	H9	5
SB09511	10 mm	Svart	7 mm	M4 x ,7	2,0	H9	5
SB09512	10 mm	Blå	7 mm	M4 x ,7	2,0	H9	5
SB09513	10 mm	Gul	7 mm	M4 x ,7	2,0	H9	5
SB09514	10 mm	Orange	7 mm	M4 x ,7	2,0	H9	5
SB09520	12 mm	Vit	8 mm	M5 x ,8	2,5	H9	5
SB09521	12 mm	Svart	8 mm	M5 x ,8	2,5	H9	5
SB09522	12 mm	Blå	8 mm	M5 x ,8	2,5	H9	5
SB09523	12 mm	Gul	8 mm	M5 x ,8	2,5	H9	5
SB09524	12 mm	Orange	8 mm	M5 x ,8	2,5	H9	5
SB09530	14 mm	Vit	10 mm	M6 x 1,0	3,0	H9	5
SB09531	14 mm	Svart	10 mm	M6 x 1,0	3,0	H9	5
SB09540	15 mm	Svart	6 mm	M6 x 1,0	3,0	H9	5
SB09550	16 mm	Svart	10 mm	M8 x 1,25	3,0	H9	5

# BrassBalls - mässingskulor med gängade kylhål

- Traditionella mässingskulor i olika storlekar och utseenden.
- Gängade hål kan antingen bli täppta eller använda med förlängningsrör

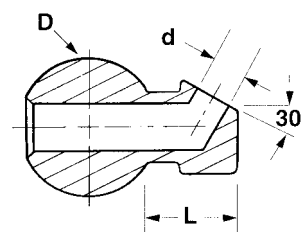
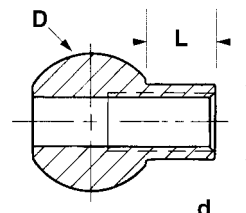
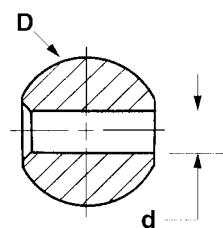


Material Mässing

Max tryck 33 bar

## Dimension

	Artikel nr	Nom. Ø "D"	Genomgång Ø "d"	Förlängning "L"	Antal/pkt
BORRAT HÅL	BB11004	10 mm	,11	0	5
	BB11007	10 mm	,16	0	5
	BB11014	11 mm	,11	0	5
	BB11015	11 mm	,16	0	5
	BB11024	12 mm	,16	0	5
	BB11027	12 mm	,22	0	5
	BB11037	14 mm	,16	0	5
	BB11040	14 mm	,22	0	5
	BB11049	15 mm	,16	0	5
	BB11052	15 mm	,22	0	5
	BB11071	22 mm	,16	0	5
	BB11074	22 mm	,22	0	5
	BB11083	1/2	,16	0	5
	BB11086	1/2	,22	0	5
GÄNGAT HÅL	BB11001	10 mm	M6 x 1,0	0	5
	BB11016	11 mm	M5 x ,8	,24	5
	BB11018	12 mm	M5 x ,8	,24	5
	BB11031	14 mm	M6 x 1,0	,31	5
	BB11043	15 mm	M6 x 1,0	,31	5
	BB11065	22 mm	M6 x 1,0	,31	5
	BB11077	1/2	M5 x ,8	,24	5
	BB11101	5/8	M6 x 1,0	,31	5
VINKLAT HÅL	BB11012	10 mm	,11	,25	5
	BB11017	11 mm	,16	,36	5
	BB11021	12 mm	,16	,36	5
	BB11034	14 mm	,16	,36	5
	BB11046	15 mm	,16	,36	5
	BB11068	22 mm	,16	,36	5
	BB11080	1/2	,16	,36	5
	BB11104	5/8	,16	,36	5



# CapJet- universellt kapsylformat munstycke

- Kan skruvas fast med vilken NPT eller BSPT gänga som helst.
- Samma fördelar som TurretJet men med invändig gänga.
- Välj storlek på genomgång utifrån behov.

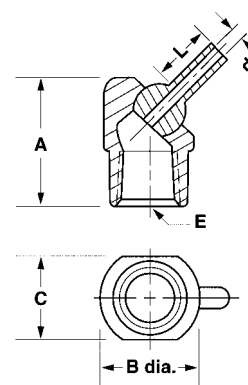


Material Acetal och rostfritt

Max tryck 10 bar

Dimension i tum

Artikel nr	Gång dim. "E"	Genomgång Ø "d"	Förlängning "L"	A	B	C	Antal/pkt
CJ07510	1/8 NPT/BSPT	,11	0	,82	,63	,50	5
CJ07512	1/8 NPT/BSPT	,11	,25	,82	,63	,50	5
CJ07513	1/8 NPT/BSPT	,11	,50	,82	,63	,50	5
CJ07514	1/8 NPT/BSPT	,11	1,25	,82	,63	,50	5
CJ07516	1/8 NPT/BSPT	,16	0	,82	,63	,50	5
CJ07518	1/8 NPT/BSPT	,16	,50	,82	,63	,50	5
CJ07520	1/8 NPT/BSPT	,16	1,25	,82	,63	,50	5
CJ07522	1/8 NPT/BSPT	#10-32 UNF	0	,82	,63	,50	5
CJ07523	1/8 NPT/BSPT	M5 x ,8	0	,82	,63	,50	5
CJ07524	1/4 NPT/BSPT	,11	0	,94	,75	,63	5
CJ07526	1/4 NPT/BSPT	,11	,25	,94	,75	,63	5
CJ07527	1/4 NPT/BSPT	,11	,50	,94	,75	,63	5
CJ07528	1/4 NPT/BSPT	,11	1,25	,94	,75	,63	5
CJ07530	1/4 NPT/BSPT	,16	0	,94	,75	,63	5
CJ07532	1/4 NPT/BSPT	,16	,50	,94	,75	,63	5
CJ07534	1/4 NPT/BSPT	,16	1,25	,94	,75	,63	5
CJ07536	1/4 NPT/BSPT	#10-32 UNF	0	,94	,75	,63	5
CJ07537	1/4 NPT/BSPT	M5 x ,8	0	,82	,63	,50	5
CJ07560	3/8 NPT/BSPT	,11	0	1,13	,88	,75	5
CJ07538	3/8 NPT/BSPT	,16	0	1,13	,88	,75	5
CJ07540	3/8 NPT/BSPT	,16	,50	1,13	,88	,75	5
CJ07542	3/8 NPT/BSPT	,16	1,25	1,13	,88	,75	5
CJ07544	3/8 NPT/BSPT	,22	0	1,13	,88	,75	5
CJ07546	3/8 NPT/BSPT	,22	,50	1,13	,88	,75	5
CJ07548	3/8 NPT/BSPT	,22	1,25	1,13	,88	,75	5
CJ07550	3/8 NPT/BSPT	1/4-28 UNF	0	1,13	,88	,75	5
CJ07552	3/8 NPT/BSPT	M6 x 1,0	0	1,13	,88	,75	5



# DualFit - rörkopplingar för kylrör

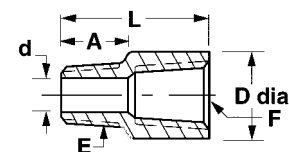
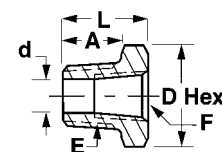
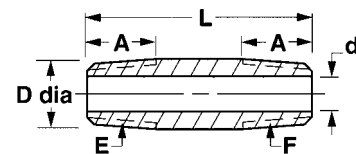
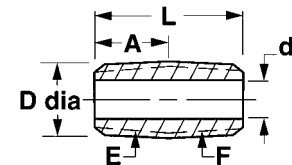
- Passar både NPT och BSPT
- Kompakt utformning. Idealisk vid trånga utrymmen
- Möjliggör användning av tum eller metriska anpassningar



Material Acetal 10 bar  
Mässing 100 bar

## Dimension

	Artikel nr	Gänga E	Gänga F	Material	L	A	D	Ø d	Antal/pkt
KOMPAKT	DF08505	1/8 NPT/BSPT	1/8 NPT/BSPT	Syntet	,80	,40	,41	,25	5
	DF08705B	1/8 NPT/BSPT	1/8 NPT/BSPT	Mässing	,80	,40	,41	,25	5
	DF08510	1/4 NPT/BSPT	1/4 NPT/BSPT	Syntet	,88	,44	,53	,31	5
	DF08710B	1/4 NPT/BSPT	1/4 NPT/BSPT	Mässing	,88	,44	,53	,31	5
	DF08515	3/8 NPT/BSPT	3/8 NPT/BSPT	Syntet	1,00	,50	,66	,44	5
	DF08715B	3/8 NPT/BSPT	3/8 NPT/BSPT	Mässing	1,00	,50	,66	,44	5
LÅNGANSLUTNING	DF08520	1/8 NPT/BSPT	1/8 NPT/BSPT	Syntet	1,50	,34	,41	,25	5
	DF08720B	1/8 NPT/BSPT	1/8 NPT/BSPT	Mässing	1,50	,34	,41	,25	5
	DF08525	1/4 NPT/BSPT	1/4 NPT/BSPT	Syntet	1,50	,44	,53	,31	5
	DF08725B	1/4 NPT/BSPT	1/4 NPT/BSPT	Mässing	1,50	,44	,53	,31	5
	DF08530	3/8 NPT/BSPT	3/8 NPT/BSPT	Syntet	1,50	,50	,66	,44	5
	DF08730B	3/8 NPT/BSPT	3/8 NPT/BSPT	Mässing	1,50	,50	,66	,44	5
HYLSA	DF08835B	M12 x 1,75	1/8 NPT/BSPT	Mässing	,81	,50	,56	,28	5
	DF08840B	N14 x 1,0	1/8 NPT/BSPT	Mässing	,40	,28	,62	,31	5
	DF08535	1/4 NPT/BSPT	1/8 NPT/BSPT	Syntet	,65	,44	,56	,31	5
	DF08735B	1/4 NPT/BSPT	1/8 NPT/BSPT	Mässing	,65	,44	,56	,31	5
	DF08540	3/8 NPT/BSPT	1/4 NPT/BSPT	Syntet	,73	,50	,75	,42	5
	DF08740B	3/8 NPT/BSPT	1/4 NPT/BSPT	Mässing	,73	,50	,75	,42	5
ADAPTOR	DF08545	1/8 NPT/BSPT	1/8 NPT/BSPT	Syntet	,78	,40	,46	,25	5
	DF08745B	1/8 NPT/BSPT	1/8 NPT/BSPT	Mässing	,78	,40	,46	,25	5
	DF08550	1/4 NPT/BSPT	1/4 NPT/BSPT	Syntet	,93	,50	,60	,31	5
	DF08750B	1/4 NPT/BSPT	1/4 NPT/BSPT	Mässing	,93	,50	,60	,31	5
	DF08555	3/8 NPT/BSPT	3/8 NPT/BSPT	Syntet	1,04	,55	,73	,37	5
	DF08755B	3/8 NPT/BSPT	3/8 NPT/BSPT	Mässing	1,04	,55	,73	,37	5



# LolliPop - klotformat kylöga

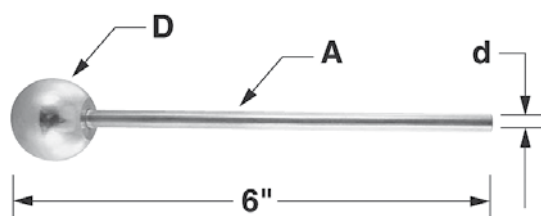
Med integrerat kopparrör avsedd för CNC-svarvar

- Anpassa längden på kopparröret och böj detta efter behov.
- Perfekt vid trånga utrymmen.
- Idealisk för rörliga verktyg.
- Två rörstorlekar 3/16" och 1/4".



Material Klot - Mässing  
Rör - Koppar

Max tryck 33 bar



## Dimensioner

Artikel nr	Klotets Ø D	Rörstl. A	Rörstl. inv. d	Antal/pkt	Artikel nr	Klotets Ø D	Rörstl. A	Rörstl. inv. d	Antal/pkt
LP05501	9 mm	3/16"	,12	5	LP05520	18 mm	1/4"	,18	5
LP05502	10 mm	3/16"	,12	5	LP05522	22 mm	3/16"	,12	5
LP05504	11 mm	3/16"	,12	5	LP05524	22 mm	1/4"	,18	5
LP05506	12 mm	3/16"	,12	5	LP05526	3/8 tum	3/16"	,12	5
LP05508	12 mm	1/4"	,18	5	LP05530	1/2 tum	3/16"	,12	5
LP05510	14 mm	3/16"	,12	5	LP05532	1/2 tum	1/4"	,18	5
LP05512	14 mm	1/4"	,18	5	LP05534	5/8 tum	3/16"	,12	5
LP05514	15 mm	3/16"	,12	5	LP05536	5/8 tum	1/4"	,18	5
LP05516	15 mm	1/4"	,18	5					
LP05518	18 mm	3/16"	,12	5					

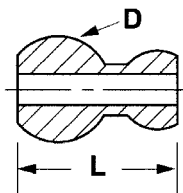
# OddBall - klotformade munstycken

Dessa möjliggör anslutning av andra fabrikat av kylmedelsslanger som Loc-Line och Snap-Loc.

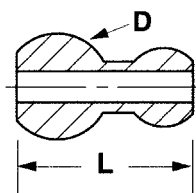
- Anpassat till Loc-Line, Snap-Loc och 1/8 NPT/BSPT
- Storlekar som passar de flesta applikationer.
- Tryck upp till 10 bar (Acetal) respektive 33 bar (mässing)



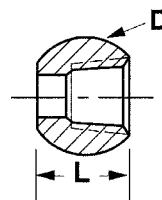
**TYP 1** passar Loc-Line 1/4"



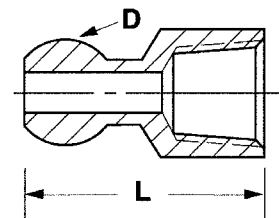
**TYP 2** passar Snap-Loc 1/4"



**TYP 3** passar 1/8 NPT/BSPT



**TYP 4** passar 1/8 NPT/BSPT



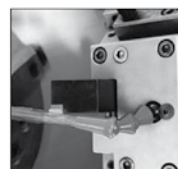
Material Klot - Mässing eller Acetal  
Max tryck 33 bar

## Dimensioner för ACETAL

Artikel nr	Nom. Ø D	Adaptor	Genomgång Ø	Längd L	Antal/pkt
OB06501	10 mm	1	,25	,63	5
OB06502	12 mm	1	,25	,67	5
OB06504	12 mm	2	,25	,76	5
OB06506	12 mm	4	,25	,91	5
OB06508	14 mm	1	,25	,76	5
OB06510	14 mm	2	,25	,84	5
OB06512	14 mm	3	,25	,38	5
OB06514	15 mm	1	,25	,81	5
OB06516	15 mm	2	,25	,89	5
OB06518	15 mm	3	,25	,43	5
OB06526	22 mm	1	,25	1,12	5
OB06528	22 mm	2	,25	1,20	5
OB06530	22 mm	3	,25	,74	5
OB06532	1/2 tum	1	,25	,71	5
OB06534	1/2 tum	2	,25	,79	5
OB06536	1/2 tum	4	,25	,94	5
OB06538	1/2 tum	1	,25	,87	5
OB06540	5/8 tum	2	,25	,95	5
OB06542	5/8 tum	3	,25	,47	5

## Dimensioner för MÄSSING

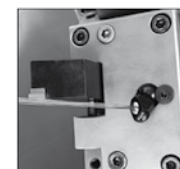
Artikel nr	Nom. Ø D	Adaptor	Genomgång Ø	Längd L	Antal/pkt
OB06601	10 mm	1	,25	,64	5
OB06602	12 mm	1	,25	,67	5
OB06606	12 mm	4	7/32 hex	,90	5
OB06608	14 mm	1	,25	,77	5
OB06612	14 mm	3	7/32 hex	,39	5
OB06614	15 mm	1	,25	,81	5
OB06618	15 mm	3	7/32 hex	,45	5
OB06626	22 mm	1	,25	1,15	5
OB06630	22 mm	3	7/32 hex	,77	5
OB06632	1/2 tum	1	,25	,71	5
OB06636	1/2 tum	4	7/32 hex	,94	5
OB06638	5/8 tum	1	,25	,87	5
OB06642	5/8 tum	3	7/32 hex	,49	5



TYP 1.  
OddBall monterad  
med 1/4" Loc-Line



TYP 2.  
OddBall monterad  
med 1/4" Snap-Loc



TYP 3.  
OddBall monterad  
gångad med 1/8" NPT



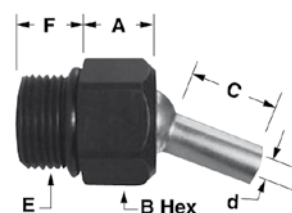
# JetBolt - kylmunstycke

Med utvändig gänga och ställbart kylrör

- Skruvas fast i ett gängat hål.
- 35° justering på båda sidor om centrumlinjen.
- Tål tryck av 10 bar.
- Passar till de flesta gängor.
- Finns med flera dimensioner av kylrör (med eller utan inv. gänga).
- Korta förlängningar är idealiska vid trånga utrymmen.



Material Kropp - Syntet  
Kula och rör - Rostfritt



## Dimension

Artikel nr	Gängstorlek E	Kylrör inv. mått Ø d	Längd C	B (sexkant)	A	F	Antal/pkt
JB09005	M10 x 1.25	.11	0	17 mm	.41	.36	5
JB09010	M10 x 1.25	.11	.25	17 mm	.41	.36	5
JB09013	M10 x 1.25	.11	.50	17 mm	.41	.36	5
JB09015	M10 x 1.25	.11	1.25	17 mm	.41	.36	5
JB09020	M10 x 1.25	.16	0	17 mm	.41	.36	5
JB09025	M10 x 1.25	.16	.50	17 mm	.41	.36	5
JB09030	M10 x 1.25	.16	1.25	17 mm	.41	.36	5
JB09032	M10 x 1.25	#10-32 UNF	0	17 mm	.41	.36	5
JB09033	M10 x 1.25	M5 x .8	0	17 mm	.41	.36	5
JB09035	M10 x 1.5	.11	0	17 mm	.41	.36	5
JB09040	M10 x 1.5	.11	.25	17 mm	.41	.36	5
JB09043	M10 x 1.5	.11	.50	17 mm	.41	.36	5
JB09045	M10 x 1.5	.11	1.25	17 mm	.41	.36	5
JB09050	M10 x 1.5	.16	0	17 mm	.41	.36	5
JB09055	M10 x 1.5	.16	.50	17 mm	.41	.36	5
JB09060	M10 x 1.5	.16	1.25	17 mm	.41	.36	5
JB09062	M10 x 1.5	#10-32 UNF	0	17 mm	.41	.36	5
JB09063	M10 x 1.5	M5 x .8	0	17 mm	.41	.36	5
JB09065	M12 x 1.75	.11	0	17 mm	.41	.36	5
JB09070	M12 x 1.75	.11	.25	17 mm	.41	.36	5
JB09073	M12 x 1.75	.11	.50	17 mm	.41	.36	5
JB09075	M12 x 1.75	.11	1.25	17 mm	.41	.36	5
JB09080	M12 x 1.75	.16	0	17 mm	.41	.36	5
JB09085	M12 x 1.75	.16	.50	17 mm	.41	.36	5
JB09090	M12 x 1.75	.16	1.25	17 mm	.41	.36	5
JB09092	M12 x 1.75	#10-32 UNF	0	17 mm	.41	.36	5
JB09093	M12 x 1.75	M5 x .8	0	17 mm	.41	.36	5
JB09095	M20 x 1.5	.16	.75	24 mm	.60	.50	5
JB09094	M20 x 1.5	.16	1.50	24 mm	.60	.50	5
JB09096	M20 x 1.5	.22	.75	24 mm	.60	.50	5
JB09098	M20 x 1.5	.22	1.50	24 mm	.60	.50	5
JB09097	M20 x 1.5	.28	.75	24 mm	.60	.50	5
JB09099	M20 x 1.5	.28	1.50	24 mm	.60	.50	5

Artikel nr	Gängstorlek E	Kylrör inv. mått Ø d	Längd C	B (sexkant)	A	F	Antal/pkt
JB09100	1/8 NPT/BSPT	.11	0	17 mm	.41	.39	5
JB09130	1/8 NPT/BSPT	.11	.25	17 mm	.41	.39	5
JB09131	1/8 NPT/BSPT	.11	.50	17 mm	.41	.39	5
JB09132	1/8 NPT/BSPT	.11	1.25	17 mm	.41	.39	5
JB09134	1/8 NPT/BSPT	.16	0	17 mm	.41	.39	5
JB09136	1/8 NPT/BSPT	.16	.50	17 mm	.41	.39	5
JB09138	1/8 NPT/BSPT	.16	1.25	17 mm	.41	.39	5
JB09140	1/8 NPT/BSPT	#10-32 UNF	0	17 mm	.41	.39	5
JB09141	1/8 NPT/BSPT	M5 x .8	0	17 mm	.41	.39	5
JB09142	1/4 NPT/BSPT	.11	0	17 mm	.41	.50	5
JB09144	1/4 NPT/BSPT	.11	.25	17 mm	.41	.50	5
JB09145	1/4 NPT/BSPT	.11	.50	17 mm	.41	.50	5
JB09146	1/4 NPT/BSPT	.11	1.25	17 mm	.41	.50	5
JB09101	1/4 NPT/BSPT	.16	0	17 mm	.41	.50	5
JB09148	1/4 NPT/BSPT	.16	.50	17 mm	.41	.50	5
JB09150	1/4 NPT/BSPT	.16	1.25	17 mm	.41	.50	5
JB09152	1/4 NPT/BSPT	#10-32 UNF	0	17 mm	.41	.50	5
JB09153	1/4 NPT/BSPT	M5 x .8	0	17 mm	.41	.50	5
JB09166	3/8 NPT/BSPT	.11	0	17 mm	.41	.50	5
JB09168	3/8 NPT/BSPT	.11	.50	17 mm	.41	.50	5
JB09170	3/8 NPT/BSPT	.11	1.25	17 mm	.41	.50	5
JB09154	3/8 NPT/BSPT	.16	0	17 mm	.41	.50	5
JB09156	3/8 NPT/BSPT	.16	.50	17 mm	.41	.50	5
JB09158	3/8 NPT/BSPT	.16	1.25	17 mm	.41	.50	5
JB09102	3/8 NPT/BSPT	.22	0	17 mm	.41	.50	5
JB09160	3/8 NPT/BSPT	.22	.50	17 mm	.41	.50	5
JB09162	3/8 NPT/BSPT	.22	1.25	17 mm	.41	.50	5
JB09164	3/8 NPT/BSPT	1/4-28 UNF	0	17 mm	.41	.50	5
JB09165	3/8 NPT/BSPT	M6 x 1.0	0	17 mm	.41	.50	5

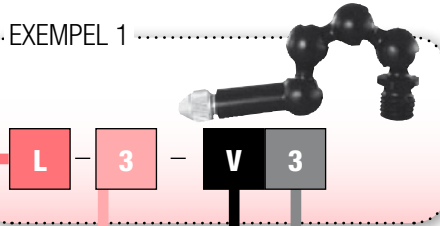
# SwivelMax - modulärt kylsystem

Avsett för CNC och manuella maskinverktyg.

- Extremt mångsidigt system med ett stort rörelseområde i varje koppling.
- Kompakt design - lämplig i trånga utrymmen.
- Tillgänglig med FixedFlow eller VariFlow munstycken.
- Finns med gängade eller sfäriska grundkroppar.
- Klarar vibrationer.



EXEMPEL 1



## Att beställa

SwivelMax kan beställas i förpackningar genom att använda artikelnummer enligt nedan. (Monteringstång SM02910 behövs för montering och demontering).

BAS		
Typ	Storlek E	Artikel nr
G	10 mm BALL	SM02505
A	12 mm BALL	SM02510
B	14 mm BALL	SM02515
C	15 mm BALL	SM02520
D	22 mm BALL	SM02525
E	1/2" BALL	SM02530
F	5/8" BALL	SM02535
K	1/8 NPT/BSPT	SM02540
L	1/4 NPT/BSPT	SM02545
M	M10 x 1.25	SM02550
N	M10 x 1.5	SM02555
P	M12 x 1.25	SM02560
Q	M12 x 1.75	SM02565
R	M14 x 1.0	SM02570
S	M14 x 2.0	SM02575



**VariFlow munstycken**

Typ V  
Artikel nr SM02810

**Mellankopplingar**

Artikel nr SM02610  
Nr 0-9

**FixedFlow munstycken**

Typ F  
Artikel nr SM02710

**VariFlow spridare** (endast för slang typ V)

Typ	Artikel nr	Ø d	Färg
1	SM02820	.086"	Blå
2	SM02830	.117"	Guld
3	SM02840	.160"	Silver

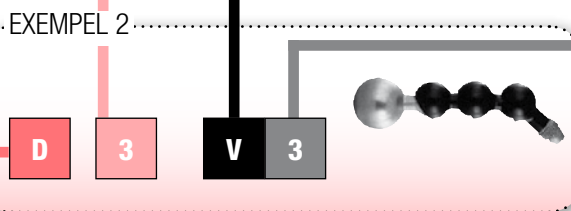
SM02850  
Variety Pack contains one each of above

**FixedFlow spridare** (endast för slang typ F)

Typ	Artikel nr	Ø d	Färg
1	SM02720	.062"	Röd
2	SM02730	.086"	Blå
3	SM02740	.117"	Guld
4	SM02750	.160"	Silver

SM02760  
Variety Pack contains one each of above

EXEMPEL 2



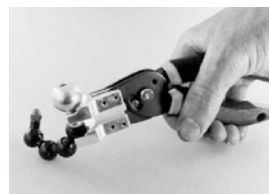
**Svängbar koppling**

Artikel nr SM02620



## Monteringstång

Det är ett måste vid montering och demontering av swivelmaxdelar.



## Montera din egen

Du kan beställa SwivelMax komponenter separat och montera ihop på egen hand. Detta innebär maximal flexibilitet.



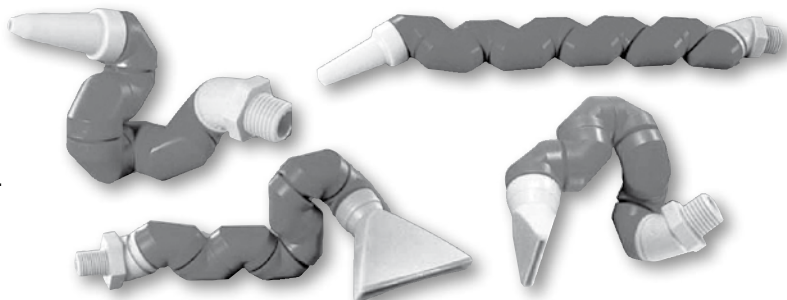
## Vridbar koppling

Tillåter grundkroppen att monteras i sina båda ändar.

# AL 360 - modulärt slangsystem

När där andra inte kan nå!

- Extremt flexibelt system.
- Sammankopplade enheter kan vridas i 4 axlar.
- Resistent mot vibrationer.
- Resistent mot kemiska produkter.
- Passar NPT och BSPT gängor.
- Finns också i syrabeständigt material.
- Material: Acetal
- Max tryck: 6 bar



## AL360 - standard

Artikel nr	Beskrivning
AL1818	Standardförpackning 22 st rad. kopplingar 3 st munstycken 2 mm, 3,5 mm, 6,5 mm 2 st anslutningar 1/4" och 1/8" NPT Total längd 335 mm
AL1819	22 st rad. kopplingar (längd 305 mm)
AL1820	1000 st rad. kopplingar
AL1821	Förp. 4 st munstycken 2 mm
AL1822	Förp. 50 st munstycken 2 mm
AL1823	Förp. 4 st munstycken 3,5 mm
AL1824	Förp. 50 st munstycken 3,5 mm
AL1825	Förp. 4 st munstycken 6,5 mm
AL1826	Förp. 50 st munstycken 6,5 mm
AL1827	Förp. 2 st platta munstycken (26,5x1 mm)
AL1828	Förp. 20 st platta munstycken (26,5x1 mm)
AL1829	Förp. 4 st anslutningar (1/8")
AL1830	Förp. 50 st anslutningar (1/8")
AL1831	Förp. 4 st anslutningar 1/4" NPT
AL1832	Förp. 50 st anslutningar 1/4" NPT
AL1833	Förp. 4 st anslutningar 45°
AL1834	Förp. 20 st anslutningar 45°

## AL360 - standard

Artikel nr	Beskrivning
AL1835	Förp. av 2 st T-kopplingar
AL1836	Förp. av 20 st T-kopplingar
AL1837	Förp. av 4 st munstycken (10 mm)
AL1838	Förp. av 50 st munstycken (10 mm)
AL1839	Förp. av 4 st anslutningar (3/8")
AL1840	Förp. av 50 st anslutningar (3/8")
AL1841	Förp. 2 st platta munstycken 55 x 3,5 mm
AL1842	Förp. 20 st platta munstycken 55 x 3,5 mm
AL1843	Förp. 4 st anslutningar (1/8")
AL1844	Förp. 20 st anslutningar (1/8")
AL1845	Förp. 4 st anslutningar (1/4")
AL1846	Förp. 20 st anslutningar (1/4")
AL1847	Förp. 4 st munstycken (2 mm, 9 hål)
AL1848	Förp. 50 st munstycken (2 mm, 9 hål)
AL5725	2 st ventiler NPT/BSPT, utv/inv
AL5726	2 st ventiler 1/4" NPT/BSPT, utv/inv
AL5727	2 st ventiler 3/8" NPT/BSPT, utv/inv
AL6976	Förp. 2 st Speedy-Jet munstycken
AL6977	Förp. 10 st Speedy-Jet munstycken
AL8020	Förp. 20 st Speedy-Jet munstycken

## AL360 - syrabeständiga kopplingar

Artikel nr	Beskrivning
AL2818	Standardförpackning 22 st rad. kopplingar 3 st munstycken 2 mm, 3,5 mm, 6,5 mm 2 st anslutningar 1/4" och 1/8" NPT
AL2819	22 st rad. kopplingar (längd 305 mm)
AL2820	1000 st rad. kopplingar
AL2821	Förp. 4 st munstycken 2 mm
AL2822	Förp. 50 st munstycken 2 mm
AL2823	Förp. 4 st munstycken 3,5 mm
AL2824	Förp. 50 st munstycken 3,5 mm
AL2825	Förp. 4 st munstycken 6,5 mm
AL2826	Förp. 50 st munstycken 6,5 mm
AL2827	Förp. 2 st platta munstycken (26,5x1 mm)
AL2828	Förp. 20 st platta munstycken (26,5x1 mm)
AL2829	Förp. 4 st anslutningar (1/8")
AL2830	Förp. 50 st anslutningar (1/8")
AL2831	Förp. 4 st anslutningar 1/4" NPT
AL2832	Förp. 50 st anslutningar 1/4" NPT

## AL360 - syrabeständiga kopplingar

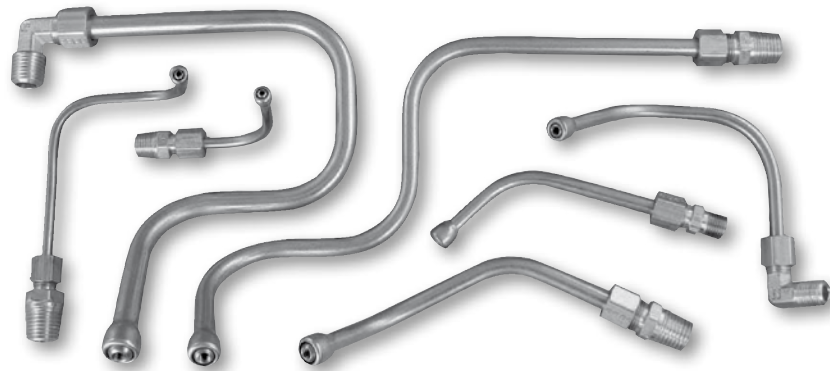
Artikel nr	Beskrivning
AL2833	Förp. 4 st anslutningar 45°
AL2834	Förp. 20 st anslutningar 45°
AL2835	Förp. av 2 st T-kopplingar
AL2836	Förp. av 20 st T-kopplingar
AL2837	Förp. av 4 st munstycken (10 mm)
AL2838	Förp. av 50 st munstycken (10 mm)
AL2839	Förp. av 4 st anslutningar (3/8")
AL2840	Förp. av 50 st anslutningar (3/8")
AL2841	Förp. 4 st munstycken (2 mm, 9 hål)
AL2842	Förp. 50 st munstycken (2 mm, 9 hål)

För bästa resultat - använd inte Speedy-Jet munstycken under 1,5 bar.

# JetTube

Kopparrör med integrerat justerbart munstycke.

- Kapa kopparröret till lämplig längd och bör det efter önskemål.
- Idealiskt för CNC-slipmaskiner, svarvar och fleroperationsmaskiner.
- Klarar upp till 33 bar.
- Metrisk gänga i diameter 1/4", 5/16" samt 3/8", vilket tillåter förlängning.
- Gängade anslutningar ingår ej.

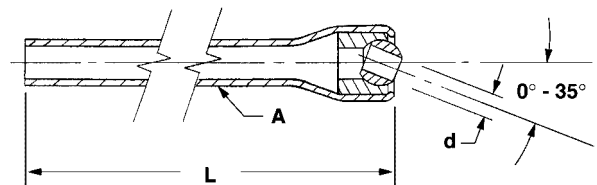


Material Rör - Koppar  
Kula - Rostfri

Max tryck 33 bar

Dimensioner i tum

Artikel nr	Rör Ø A	Längd L	Munstycke Ø d	Antal/pkt
JT13010	3/16"	5 3/4"	,08"	5
JT13020	1/4"	5 3/4"	M3,5 x ,6	5
JT13025	5/16"	11 3/4"	M4 x ,7	5
JT13030	3/8"	11 3/4"	M5 x ,8	5



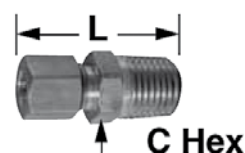
# Rörkopplingar

Rekommenderas att användas tillsammans med JetTube kylrör.  
Finns med NPT och BSPT rörgänga.

- Dimension i tum (förutom markerade)
- Material: Mässing
- Max. tryck: 33 bar

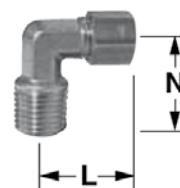
Utvändig anslutning (inklusive mutter och hylsa)

Artikel nr	Rör Ø	Rörgänga	Rak gänga (mutter ände)	C (sexkant)	L	Antal/pkt
CF15010		1/8NPT		7/16	1.08	5
CF15210	3/16"	1/8BSPT	3/8" - 24UN	7/16	1.08	5
CF15030		1/4 NPT		9/16	1.27	5
CF15230		1/4 BSPT		9/16	1.27	5
CF15020		1/8 NPT		7/16	1.10	5
CF15220	1/4"	1/8BSPT	7/16" - 24UN	7/16	1.10	5
CF15040		1/4 NPT		9/16	1.30	5
CF15240		1/4 BSPT		9/16	1.30	5
CF15025		1/8 NPT		1/2	1.15	5
CF15225	5/16"	1/8BSPT	1/2" - 24UN	1/2	1.15	5
CF15050		1/4 NPT		9/16	1.33	5
CF15250		1/4 BSPT		9/16	1.33	5
CF15060		1/4 NPT		9/16	1.42	5
CF15260	3/8"	1/4BSPT	9/16 - 24UN	9/16	1.42	5
CF15070		3/8 NPT		11/16	1.44	5
CF15270		3/8 BSPT		11/16	1.44	5



Vinklad med utvärdig gänga (inklusive mutter och hylsa)

Artikel nr	Rör Ø	Rörgänga	Rak gänga (mutter ände)	L	N	Antal/pkt
CF15110		1/8NPT		.84	.69	5
CF15310	3/16"	1/8BSPT	3/8" - 24UN	.84	.69	5
CF15130		1/4 NPT		.86	.93	5
CF15330		1/4 BSPT		.86	.93	5
CF15120		1/8 NPT		.86	.74	5
CF15320	1/4"	1/8BSPT	7/16" - 24UN	.86	.74	5
CF15140		1/4 NPT		.86	.94	5
CF15340		1/4 BSPT		.86	.94	5
CF15125		1/8 NPT		.88	.74	5
CF15325	5/16"	1/8BSPT	1/2" - 24UN	.88	.74	5
CF15150		1/4 NPT		.95	.93	5
CF15350		1/4 BSPT		.95	.93	5
CF15160		1/4 NPT		1.03	.93	5
CF15360	3/8"	1/4BSPT	9/16 - 24UN	1.03	.93	5
CF15170		3/8 NPT		1.03	1.00	5
CF15370		3/8 BSPT		1.03	1.00	5



Mutter

Artikel nr	Rör Ø	Inv. gänga	C (sexkant)	Antal/pkt
CF15410	3/16	3/8 - 24 UN	7/16	25
CF15420	1/4	7/16 - 24UN	1/2	25
CF15422	5/16	1/2 - 24 UN	9/16	25
CF15424	3/8	9/16 - 24UN	5/8	25



Hylsa

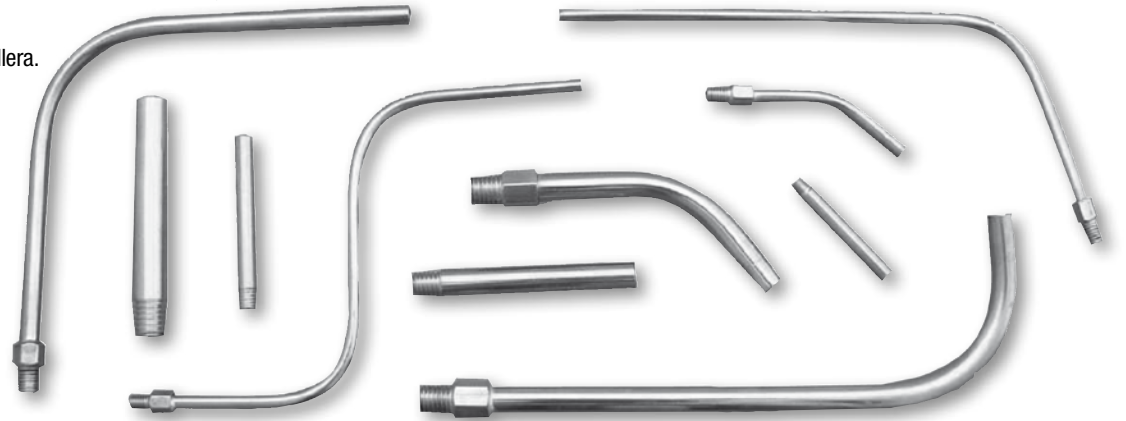
Artikel nr	Rör Ø	Antal/pkt
CF15430	3/16	25
CF15440	1/4	25
CF15450	5/16	25
CF15460	3/8	25



# Förlängningsrör

Dessa rör kan användas tillsammans med en mängd olika QPM-produkter

- Böjbara och enkla att installera.
- Kapa till lämplig längd.



Material Rör - Koppar  
Rörkoppling - Mässing

Max tryck 33 bar

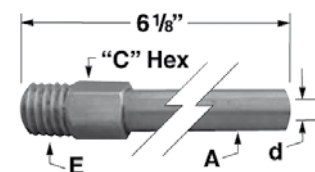
Raka mässingsrör - dimensioner i mm

Artikel nr	Gänga E	Längd L	Invändig Ø d	Antal/pkt
SBT09705	M3.5 x .6	30 mm	2 mm	5
SBT09710	M4 x .7	30 mm	2 mm	5
SBT09720	M5 x .8	40 mm	3 mm	5
SBT09730	M6 x 1.0	50 mm	4 mm	5
SBT09735	M7 x 1.0	55 mm	5 mm	5
SBT09740	M8 x 1.25	55 mm	5.5 mm	5



Böjbara kopparförlängningar - dimensioner i tum (förutom markerade)

Artikel nr	Gänga E	C (sexkant)	Rör Ø A	Rör Ø d	Antal/pkt
ET09805	M3.5 x .6	3/16"	1/8"	.07"	5
ET09810	M4 x .7	3/16"	1/8"	.07"	5
ET09820	M5 x .8	1/4"	3/16"	.12"	5
ET09830	M6 x 1.0	1/4"	3/16"	.12"	5
ET09835	M7 x 1.0	5/16"	1/4"	.18"	5
ET09840	M8 x 1.25	5/16"	1/4"	.18"	5
ET09845	M8 x .5	6 mm	3/16"	.12"	5
ET09850	M8 x .5	7 mm	1/4"	.18"	5
ET09855	M10 x .5	6 mm	3/16"	.12"	5
ET09860	M10 x .5	8 mm	1/4"	.18"	5
ET09865	M12 x .5	6 mm	3/16"	.12"	5
ET09870	M12 x .5	8 mm	1/4"	.18"	5
ET09875	M12 x .5	10 mm	5/16"	.25"	5



# SprayTips

Gängade mässingsspetsar, vilka kan användas i de ställbara kylmunstyckena.

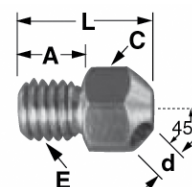
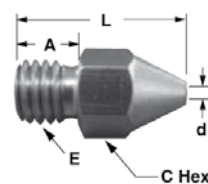
- Finns i ett flertal diametrar.
- Idealisk för att koncentrera kylstrålen mot skärytan..

Material Syntet 10 bar  
Mässing 100 bar



## Dimension i tum

	Artikel nr	Mont. gänga E	Öppning Ø d	Längd L	Gänglängd A	C (sexkant)	Antal/pkt
RAKT HÅL	ST16510	M3.5 x .6	.062	.42	.14	3/16	5
	ST16515	M3.5 x .6	.086	.42	.14	3/16	5
	ST16520	M4 x .7	.062	.54	.18	3/16	5
	ST16525	M4 x .7	.086	.54	.18	3/16	5
	ST16530	M5 x .8	.062	.63	.21	1/4	5
	ST16535	M5 x .8	.086	.63	.21	1/4	5
	ST16540	M5 x .8	.117	.63	.21	1/4	5
	ST16545	M6 x 1.0	.062	.63	.21	1/4	5
	ST16550	M6 x 1.0	.086	.63	.21	1/4	5
	ST16555	M6 x 1.0	.117	.63	.21	1/4	5
	ST16560	M6 x 1.0	.150	.63	.21	1/4	5
	ST16565	M8 x 1.25	.062	.80	.30	3/8	5
	ST16570	M8 x 1.25	.086	.80	.30	3/8	5
	ST16575	M8 x 1.25	.117	.80	.30	3/8	5
	ST16580	M8 x 1.25	.160	.80	.30	3/8	5
	ST16585	M8 x 1.25	.220	.80	.30	3/8	5
	ST16610	1/8NPT/BSPT	.062	.90	.37	1/2	5
	ST16615	1/8NPT/BSPT	.086	.90	.37	1/2	5
	ST16620	1/8NPT/BSPT	.117	.90	.37	1/2	5
	ST16625	1/8NPT/BSPT	.160	.90	.37	1/2	5
ST16630	1/8NPT/BSPT	.220	.90	.37	1/2	5	
ST16635	1/8NPT/BSPT	.280	.90	.37	1/2	5	
VINKLAT HÅL	ST16650	M3.5 x .6	.062	.32	.14	3/16	5
	ST16655	M4 x .7	.062	.36	.18	3/16	5
	ST16660	M5 x .8	.086	.42	.21	1/4	5
	ST16665	M6 x 1.0	.086	.42	.21	1/4	5
	ST16670	M6 x 1.0	.117	.42	.21	1/4	5

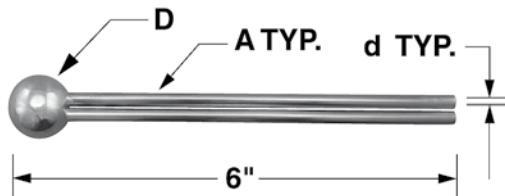
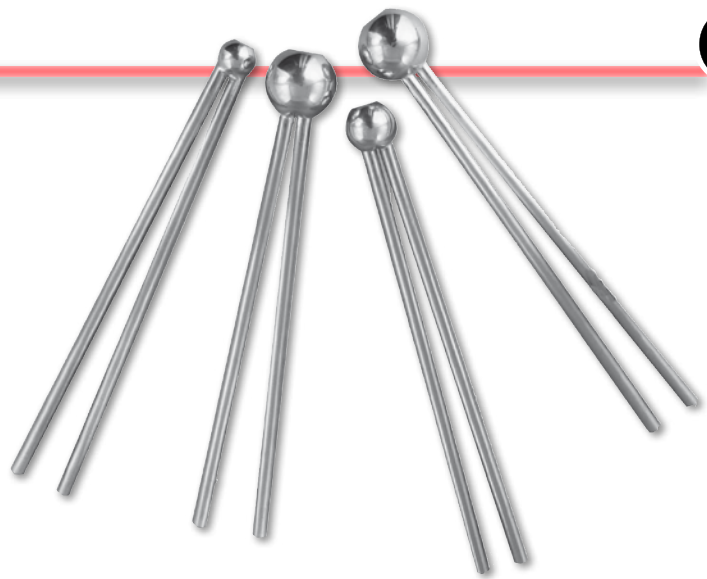


Passar till ScrewBalls, JetBolts, BrassBalls, BlackEyes, TurretJets, JetTubes, SweatJet, CapJets och BugEyes.

# TwinPop

Låsbart klotmunstycke med två kopparrör

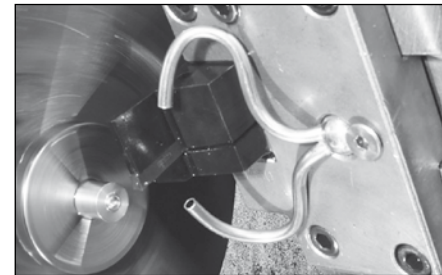
- Dubbla rör möjliggör riktande av kylning ovanför och under verktyget med endast en öppning.
- Idealisk vid avstickning och svarvning av spår.



Material  
Rör - Koppar  
Kula - Mässing  
Lödning - Blyfri

Dimensioner i tum (förutom markerade)

Artikel nr	Kul Ø D	Rör Ø A	Rör Ø d	Antal/pkt
TP05805	1/2 inch	3/16"	.12	5
TP05810	5/8 inch	3/16"	.12	5
TP05815	12 mm	3/16"	.12	5
TP05820	14 mm	3/16"	.12	5
TP05825	15 mm	3/16"	.12	5
TP05827	18 mm	3/16"	.12	5
TP05830	22 mm	3/16"	.12	5



TwinPop munstycke monterat på svarv.

# BugEye

Förlängt låsbart klotmunstycke för CNC-svarvar

- Idealisk vid operationer där normal kylstråle ej når till.
- Välj lämplig gänga i det ställbara munstycket.

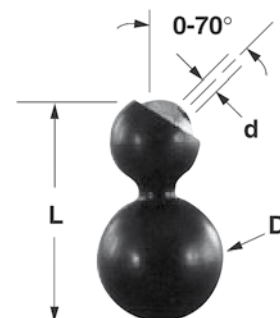


Dimensioner i tum (förutom markerade)

Artikel nr	Nominell Ø D	Munstycke Ø d	L	Antal/pkt
BUG02305	12 mm	.11	1,10	5
BUG02310	12 mm	.16	1,10	5
BUG02312	12 mm	M6 x 1.10	1,10	5
BUG02315	14 mm	.11	1,20	5
BUG02320	14 mm	.16	1,20	5
BUG02322	14 mm	M6 x 1.10	1,20	5
BUG02325	15 mm	.11	1,23	5
BUG02330	15 mm	.16	1,23	5
BUG02332	15 mm	M6 x 1.10	1,23	5
BUG02335	22 mm	.11	1,50	5
BUG02340	22 mm	.16	1,50	5
BUG02342	22 mm	M6 x 1.10	1,50	5
BUG02345	1/2 inch	.11	1,12	5
BUG02350	1/2 inch	.16	1,12	5
BUG02352	1/2 inch	M6 x 1.10	1,12	5
BUG02355	5/8 inch	.11	1,23	5
BUG02360	5/8 inch	.16	1,23	5
BUG02362	5/8 inch	M6 x 1.10	1,23	5

Material  
Kropp - Acetal  
Kula - Rostfri

Max tryck 10 bar





# BorePlug

## Blindpluggar för borrstångshållare

- Förhindrar att spån kommer in i hållare och förlänger livslängden på verktygshållaren.
- Förhindra även att skruvar lossnar och försvinner i maskinen.



Dimensioner i tum (förutom markerade)

Artikel nr	Nominell Ø D	Längd L	Ø A	Bredd B	Antal/pkt
BP20100	1 inch	2.75	1.44	.25	1
BP20125	1 1/4 inch	2.75	1.69	.25	1
BP20150	1 1/2 inch	2.75	1.94	.25	1
BP20200	2 inch	2.75	2.44	.25	1
BP20025	25 mm	2.75	1.44	.25	1
BP20032	32 mm	2.75	1.69	.25	1
BP20040	40 mm	2.75	1.94	.25	1
BP20050	50 mm	2.75	2.44	.25	1

Material Anodiserad aluminium

